

الجمهورية التونسية

وزارة التربية

الكتابة العامة

الإدارة العامة للدراسات و التخطيط
و نظم المعلومات



خطوات التربية

السنة الدراسية 2010-2011



الفهرس

صفحة

- I - العطيات العامة للسنة الدراسية (2010-2011).....2
- II - تطور العطيات العامة.....3
- III - المؤشرات التربوية.....6
- IV - التوجيه المدرسي.....12
- V - نتائج البكالوريا.....13
- VI - أهرامات التلاميذ.....14
- VII - معطيات عامة حسب الولاية للسنة الدراسية (2010-2011).....16

للاتصال:

الجمهورية التونسية

وزارة التربية

الإدارة العامة للدراسات والتخطيط ونظم المعلومات

شارع باب بنات 1030 تونس

الهاتف : (+216) 71568768 / (+216) 71563850 / (+216) 71568005

الفاكس : (+216) 71569274

البريد الإلكتروني : ministere@minedu.edunet.tn

BEPP@minedu.edunet.tn

tarek.belhjsalah@minedu.edunet.tn

hedi.saidi@minedu.edunet.tn

موقع الواب : www.education.gov.tn

I - العطايات العامة للسنة الدراسية (2010-2011)

1 - التعليم العمومي

عدد المدرسين			عدد التلاميذ			عدد	عدد	
جملة	نساء	رجال	جملة	فتيات	فتيان	الفصول	المؤسسات	
2 314	1 535	779	42 060	20 322	21 738	2 335	2 154	السنة التحضيرية
57 349	31 844	25 505	1 003 017	482 133	520 884	45 471	4 518	المرحلة الأولى
35 038	19 793	15 245	469 459	232 935	236 524	17 993	827	عام
2 862	1 134	1 728	16 811	3 726	13 085	699	88	تقني
37 416	17 745	19 671	466 939	269 649	197 290	18 012	539	التعليم الثانوي
134 979	72 051	62 928	1 998 286	1 008 765	989 521	84 510	(*) 5 972	الجملة

(*) دون اعتبار السنة التحضيرية لأنها مدمجة في مؤسسات المرحلة الأولى من التعليم الأساسي

2 - التعليم الخاص

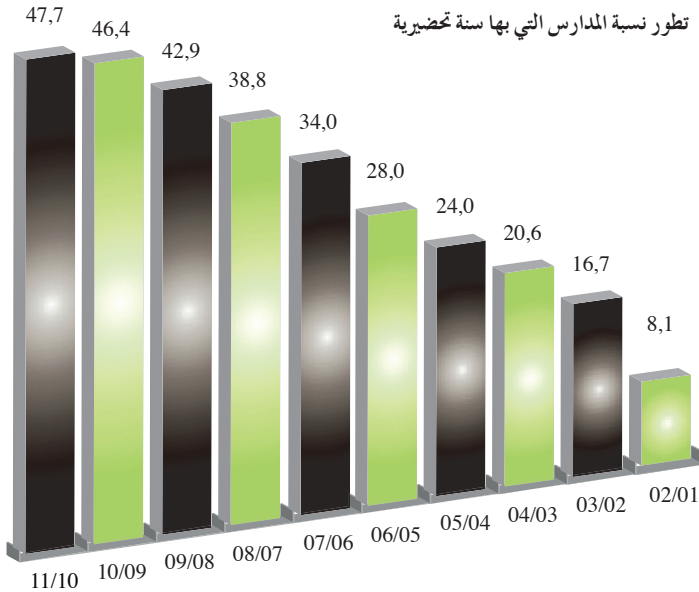
عدد المدرسين			عدد التلاميذ			عدد	عدد	
جملة	نساء	رجال	جملة	فتيات	فتيان	الفصول	المؤسسات	
1 893	1 586	307	24 953	11 886	13 067	1 158	109	مرحلة أولى تعليم أساسي
9 246	4 319	4 927	54 914	19 384	35 530	2 704	291	مرحلة ثانية تعليم أساسي وتعليم ثانوي
11 139	5 905	5 234	79 867	31 270	48 597	3 862	400	الجملة

II - تطور العطايا العامة

1 - السنة التحضيرية (عمومي)

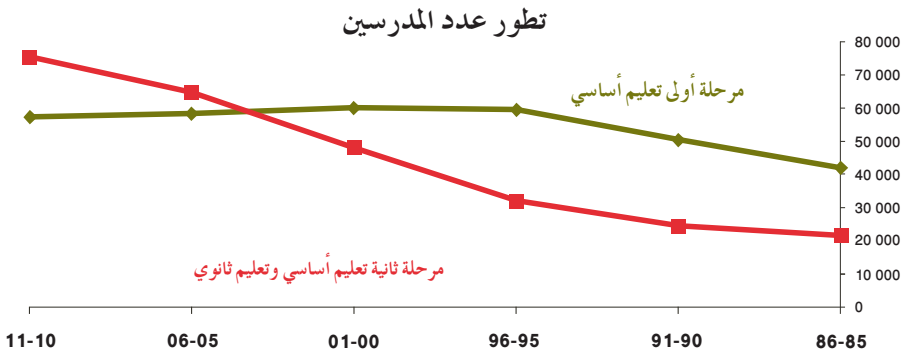
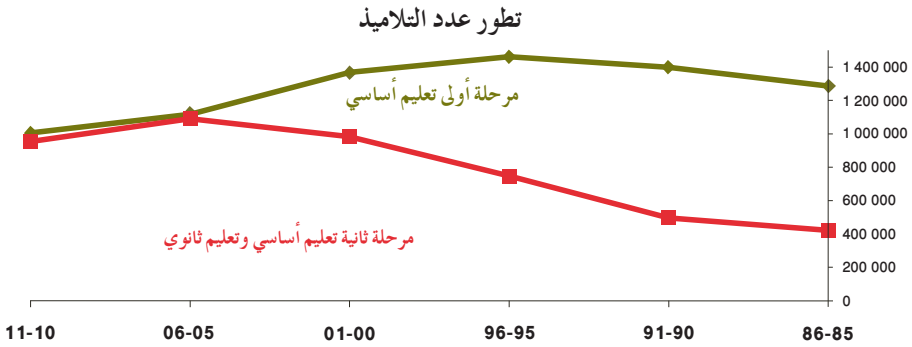
معدل عدد الأطفال للمربي الواحد	نسبة الإناث (%)	كثافة الفوج	نسبة المدارس التي بها سنة تحضيرية (%)	عدد				السنة الدراسية
				المربين	الأطفال	الأفواج	المدارس	
19.9	48.2	19.9	8.1	386	7 667	386	362	2002 - 2001
18.7	47.5	18.7	16.7	777	14 563	777	749	2003 - 2002
18.5	48.3	18.5	20.6	966	17 839	966	924	2004 - 2003
17.6	48.3	17.6	24.0	1 136	20 036	1 136	1 080	2005 - 2004
17.9	47.6	17.9	28.0	1 325	23 756	1 325	1 256	2006 - 2005
18.3	48.0	18.3	34.0	1 633	29 910	1 633	1 533	2007 - 2006
17.1	48.3	17.1	38.8	1 859	31 869	1 859	1 750	2008 - 2007
17.8	48.1	17.8	42.9	2 088	37 130	2 088	1 937	2009 - 2008
17.9	48.4	17.9	46.4	2 264	40 576	2 264	2 097	2010 - 2009
18.0	48.3	18.0	47.7	(*) 2 335	42 060	2 335	2 154	2011 - 2010

(*) منهم 21 مرب متعاقد



2 - التعليم الأساسي والتعليم الثانوي العمومي

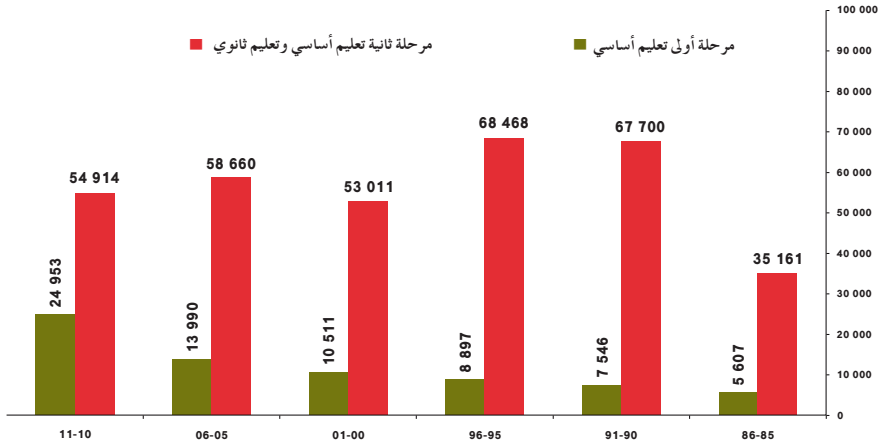
المرحلة الثانية من التعليم الأساسي العام والتقني والتعليم الثانوي				المرحلة الأولى من التعليم الأساسي				السنة الدراسية
المدرسون	التلاميذ	الفصول	المؤسسات	المدرسون	التلاميذ	الفصول	المدارس	
21 501	422 469	12 446	388	41 861	1 285 883	39 599	3 358	1986 - 1985
24 474	496 840	15 214	585	50 280	1 398 119	45 790	3 841	1991 - 1990
32 002	743 601	22 187	847	59 432	1 460 101	47 469	4 349	1996 - 1995
48 012	980 143	29 975	1 109	60 072	1 363 393	47 055	4 465	2001 - 2000
64 761	1 091 597	35 490	1 322	58 281	1 120 424	46 422	4 492	2006 - 2005
75 316	953 209	36 704	1 454	57 349	1 003 017	45 471	4 518	2011 - 2010



3 - التعليم الخاص

المرحلة الثانية من التعليم الأساسي والتعليم الثانوي				المرحلة الأولى من التعليم الأساسي				السنة الدراسية
المدرسون	التلاميذ	الفصول	المؤسسات	المدرسون	التلاميذ	الفصول	المدارس	
3 744	35 161	1 160	109	184	5 607	160	15	1986 - 1985
8 584	67 700	2 346	264	329	7 546	233	25	1991 - 1990
11 715	68 468	2 895	340	455	8 897	323	35	1996 - 1995
9 352	53 011	2 484	304	634	10 511	406	41	2001 - 2000
9 130	58 660	2 696	281	984	13 990	606	59	2006 - 2005
9 246	54 914	2 704	291	1 893	24 953	1 158	109	2011 - 2010

تطور عدد التلاميذ



III - المؤشرات التربوية

1 - نفقات التربية

(بالمليون دينار)

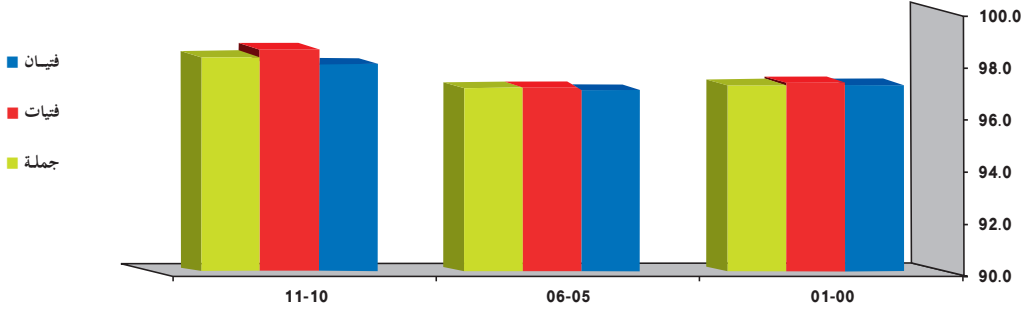
2011	2006	2001		
69 457.5	45 756.0	28 757.2	الناتج الداخلي الخام	
10 793.0	7 113.0	4 704.7	نفقات التصرف	ميزانية الدولة
9 362.0	6 777.0	5 999.1	نفقات التنمية	
20 155.0	13 890.0	10 703.8	الجملة	
2 836.7	1 962.1	1 306.7	نفقات التصرف	ميزانية وزارة التربية
163.5	156.5	105.2	نفقات التنمية	
3 000.2	2 118.6	1 411.9	الجملة	
4.3	4.6	4.9	نسبة ميزانية وزارة التربية من الناتج الداخلي الخام (%)	
26.3	27.6	27.8	نفقات التصرف	نسبة ميزانية وزارة التربية من ميزانية الدولة (%)
1.7	2.3	1.8	نفقات التنمية	
14.9	15.3	13.2	الجملة	

2 - التمدرس

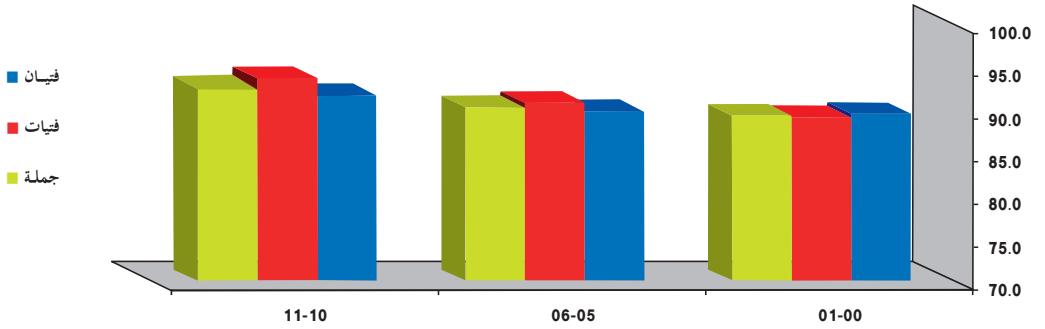
(%)

2011-2010			2006-2005			2001-2000			النسبة الصافية لتمدرس
جملة	فتيات	فتيان	جملة	فتيات	فتيان	جملة	فتيات	فتيان	
99.3	99.3	99.3	99.0	99.0	98.9	98.9	99.1	98.8	أطفال 6 سنوات
98.3	98.6	98.0	97.1	97.1	97.0	97.2	97.3	97.2	الفترة العمرية 6 - 11 سنة
92.6	93.7	91.7	90.3	90.8	89.8	89.3	89.1	89.5	الفترة العمرية 6 - 16 سنة
78.8	82.3	75.4	75.1	77.7	72.6	72.1	72.9	71.3	الفترة العمرية 12 - 18 سنة

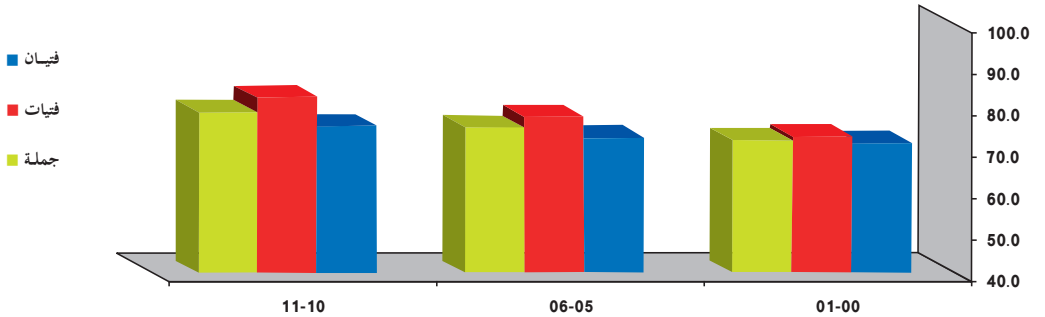
النسبة الصافية لت مدرس الفئة العمرية 6 - 11 سنة



النسبة الصافية لت مدرس الفئة العمرية 6 - 16 سنة



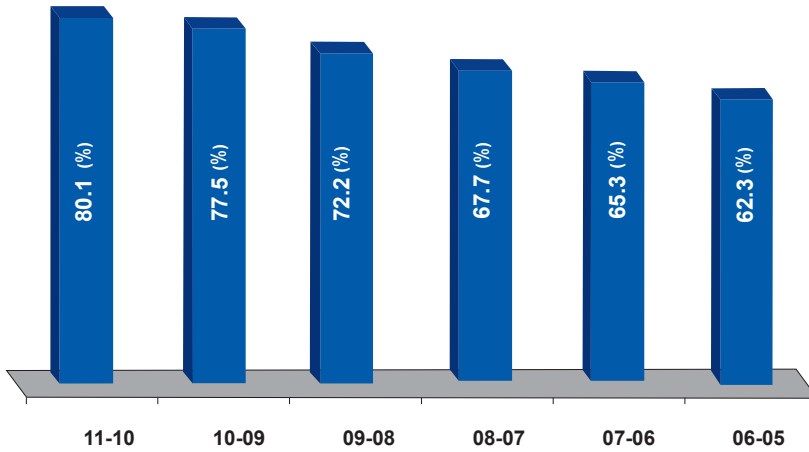
النسبة الصافية لت مدرس الفئة العمرية 12 - 18 سنة



3 - تطور النسبة الصافية للإلتحاق بالسنة التحضيرية لأطفال 5-6 سنوات

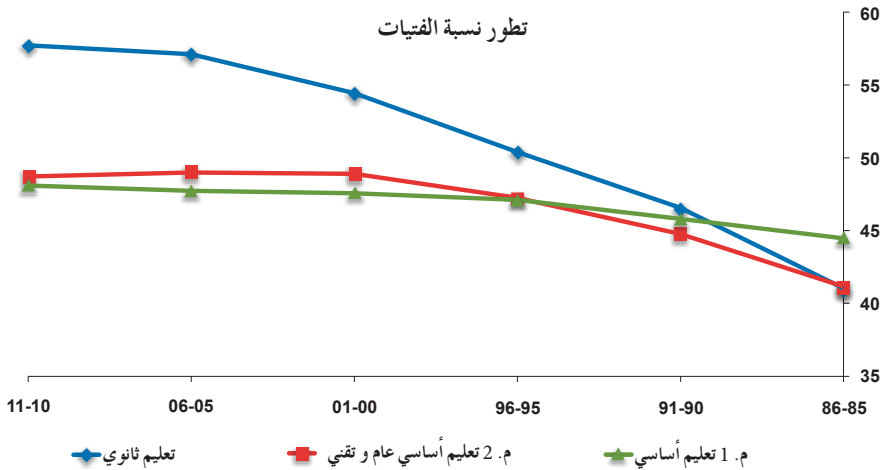
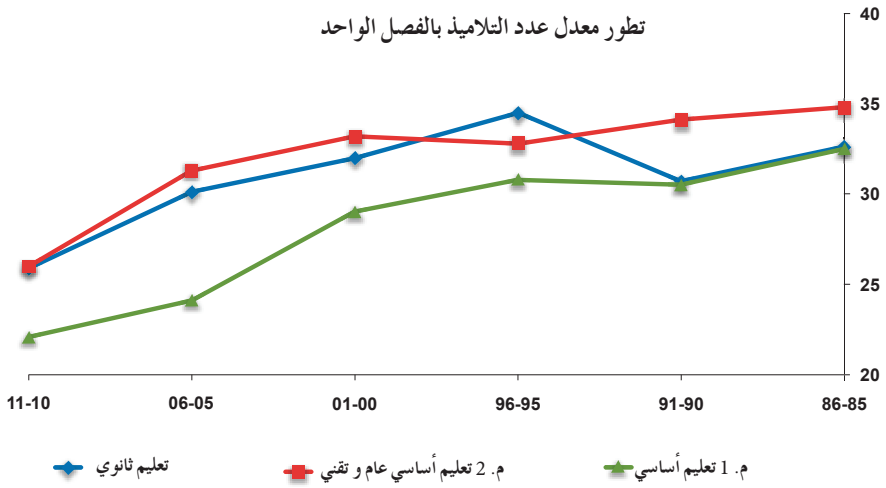
(%)

2011 - 2010	2010 - 2009	2009 - 2008	2008 - 2007	2007 - 2006	2006 - 2005
80.1	77.5	72.2	67.7	65.3	62.3



4 - معدل عدد التلاميذ بالفصل الواحد ونسبة الفتيات

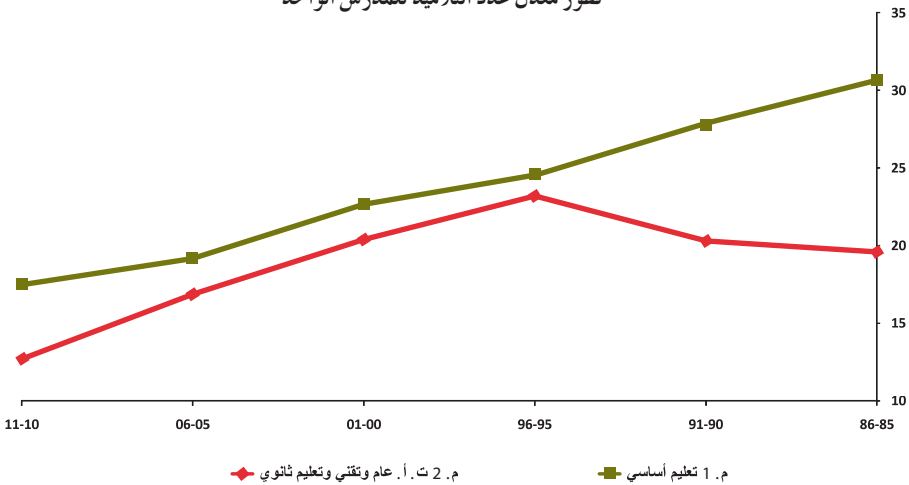
التعليم الثانوي		التعليم الأساسي				السنة الدراسية
		المرحلة الثانية تعليم عام وتقني		المرحلة الأولى		
نسبة الفتيات (%)	معدل عدد التلاميذ بالفصل الواحد	نسبة الفتيات (%)	معدل عدد التلاميذ بالفصل الواحد	نسبة الفتيات (%)	معدل عدد التلاميذ بالفصل الواحد	
41.0	32.6	41.1	34.8	44.5	32.5	1986 - 1985
46.5	30.7	44.8	34.1	45.8	30.5	1991 - 1990
50.4	34.5	47.2	32.8	47.1	30.8	1996 - 1995
54.4	32.0	48.9	33.2	47.6	29.0	2001 - 2000
57.1	30.1	49.0	31.3	47.7	24.1	2006 - 2005
57.7	25.9	48.7	26.0	48.1	22.1	2011 - 2010

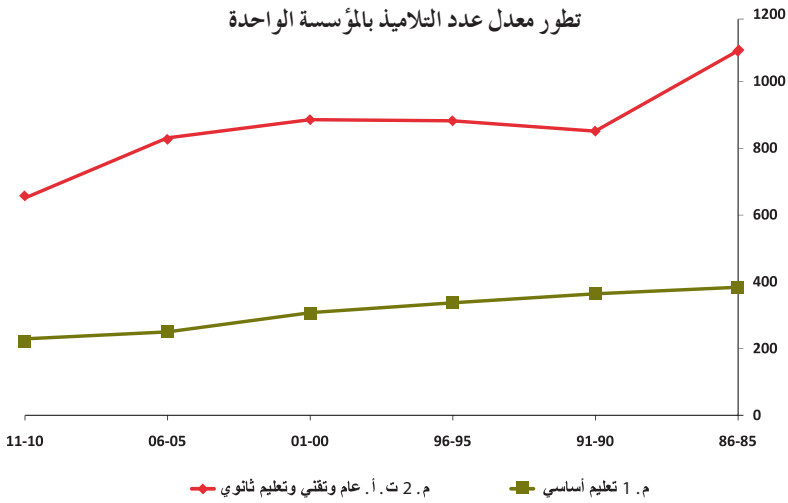


5 - معدل عدد التلاميذ للمدرس الواحد ومعدل عدد التلاميذ بالمؤسسة الواحدة

معدل عدد التلاميذ بالمؤسسة الواحدة		معدل عدد التلاميذ للمدرس الواحد		السنة الدراسية
مرحلة ثانية تعليم أساسي عام وتقني وتعليم ثانوي	مرحلة أولى تعليم أساسي	مرحلة ثانية تعليم أساسي عام وتقني وتعليم ثانوي	مرحلة أولى تعليم أساسي	
1089	383	19,6	30,7	1986 - 1985
849	364	20,3	27,8	1991 - 1990
878	336	23,2	24,6	1996 - 1995
884	305	20,4	22,7	2001 - 2000
826	249	16,9	19,2	2006 - 2005
656	222	12,7	17,5	2011 - 2010

تطور معدل عدد التلاميذ للمدرس الواحد





6 - معدل عدد السكان للمؤسسة الواحدة

2011 - 2010		2001 - 2000		1991 - 1990		الإقليم
مرحلة ثانية أساسي عام وتقني وتعليم ثانوي	مرحلة أولى أساسي	مرحلة ثانية أساسي عام وتقني وتعليم ثانوي	مرحلة أولى أساسي	مرحلة ثانية أساسي عام وتقني وتعليم ثانوي	مرحلة أولى أساسي	
9 259	4 774	10 869	4 087	19 125	3 698	تونس الكبرى
9 245	2 517	11 062	2 220	24 604	2 050	الشمال الشرقي
6 778	1 591	8 550	1 647	20 947	1 886	الشمال الغربي
8 493	2 764	9 590	2 395	25 672	2 255	الوسط الشرقي
7 353	1 513	9 844	1 524	19 464	1 602	الوسط الغربي
5 736	1 832	7 364	1 698	15 517	1 609	الجنوب الشرقي
5 150	1 892	6 651	1 829	15 126	1832	الجنوب الغربي
7 723	2 335	9 374	2 139	20 085	2 102	الجملة

IV - التوجيه الدراسي

1 - تطور نسب التوجيه في نهاية السنة الأولى ثانوي

المسلك						ذكور	إناث	جملة
رياضة	اقتصاد وخدمات	تكنولوجيا الإعلامية	علوم	آداب	جملة			
0.4	17.7	19.1	42.6	20.2	20.2	36.9	2007/2006	
0.1	18.0	7.9	37.1	36.9	36.9	29.8		
0.3	17.9	12.6	39.4	29.8	29.8	17.8		
0.7	18.8	17.8	44.9	17.8	17.8	32.3	2008/2007	
0.3	18.3	8.0	41.1	32.3	32.3	26.2		
0.5	18.5	12.1	42.7	26.2	26.2	10.1		
1.4	16.1	22.4	50.0	10.1	10.1	22.8	2009/2008	
0.4	18.3	11.5	46.9	22.8	22.8	9.4		
0.8	17.4	16.0	48.2	17.6	17.6	20.9		
2.3	16.7	19.8	51.8	9.4	9.4	16.1	2010/2009	
0.7	18.9	10.2	49.3	20.9	20.9	10.2		
1.3	18.0	14.2	50.4	16.1	16.1	22.3		
2.5	19.0	17.1	51.2	10.2	10.2	17.3	2011/2010	
0.7	20.0	8.7	48.2	22.3	22.3	17.3		
1.4	19.6	12.2	49.5	17.3	17.3			

2 - تطور نسب التوجيه في نهاية السنة الثانية ثانوي

الشعبة							ذكور	إناث	جملة
رياضة	علوم الإعلامية	علوم تقنية	اقتصاد وتصرف	علوم تجريبية	رياضيات	آداب			
0.4	16.0	19.0	14.7	12.6	14.0	23.3	23.3	42.2	2007/2006
0.2	7.9	4.6	15.9	19.7	9.5	34.7	34.7	19.5	
0.3	11.0	10.4	15.4	16.9	11.3	19.5	19.5	37.5	
0.6	14.7	17.7	17.4	14.8	15.3	37.5	37.5	30.3	2008/2007
0.2	6.8	3.7	17.7	23.5	10.6	30.3	30.3	18.2	
0.3	9.9	9.3	17.6	20.1	12.5	18.2	18.2	34.0	
0.8	13.2	19.4	18.1	14.9	15.4	18.2	18.2	27.7	2009/2008
0.3	6.6	4.1	17.6	26.2	11.2	27.7	27.7	11.7	
0.5	9.3	10.2	17.8	21.7	12.8	11.7	11.7	26.2	
1.6	14.8	22.0	17.4	14.6	17.9	26.2	26.2	20.4	2010/2009
0.5	8.0	5.4	18.5	28.0	13.4	20.4	20.4	11.0	
1.0	10.7	12.0	18.0	22.7	15.2	11.0	11.0	23.9	
2.4	12.8	24.6	17.1	14.4	17.7	11.0	11.0	18.7	2011/2010
0.6	7.6	6.1	19.1	28.7	14.0	18.7	18.7		
1.3	9.7	13.5	18.3	23.0	15.5				

V - نتائج البكالوريا

1 - تطور عدد الناجحين حسب الشعبة

الشعبة									
الجملة	رياضة	علوم الإعلامية	علوم تقنية	إقتصاد وتصرف	علوم تجريبية	رياضيات	آداب		
73863	95		9209	15535	15577	15395	18052	الناجحون	جوان
59.0	88.0		60.0	54.2	63.6	66.5	54.0	(%)	2005
73690	252		9406	13185	17033	15848	17966	الناجحون	جوان
55.3	96.2		56.6	48.4	66.4	65.8	45.7	(%)	2006
75244	414		9197	14275	15160	14166	22032	الناجحون	جوان
54.4	96.7		52.5	53.9	58.0	62.0	49.1	(%)	2007
90917	340	6400	10302	14418	20406	14788	24263	الناجحون	جوان
60.3	96.3	63.3	64.9	59.8	76.8	76.7	44.5	(%)	2008
74867	308	6300	7869	11397	15709	10316	22968	الناجحون	جوان
55.5	98.1	50.7	62.8	51.3	68.3	70.2	46.2	(%)	2009
83215	469	9225	7062	14738	17782	11029	22910	الناجحون	جوان
61.9	98.1	71.9	58.6	61.0	70.6	73.3	51.2	(%)	2010

2 - تطور عدد المتفوقين حسب الشعبة (يعتبر متفوقا كل تلميذ يتحصل على معدل يساوي أو يفوق 12 من 20)

الشعبة									
الجملة	رياضة	علوم الإعلامية	علوم تقنية	إقتصاد وتصرف	علوم تجريبية	رياضيات	آداب		
13206	16		1704	755	4527	5678	526	المتفوقون	جوان
17.9	16.8		18.5	4.8	29.1	36.9	2.9	(%)	2005
14344	56		1792	577	5434	5859	626	المتفوقون	جوان
19.5	22.2		19.0	4.4	31.9	37.0	3.5	(%)	2006
13828	94		1548	618	4989	5994	585	المتفوقون	جوان
18.4	22.7		16.8	4.3	32.9	42.3	2.7	(%)	2007
23427	89	1831	2219	1832	9076	7302	1078	المتفوقون	جوان
25.8	26.2	28.6	21.5	12.7	44.5	49.4	4.4	(%)	2008
17100	101	1164	1813	1109	6343	5514	1056	المتفوقون	جوان
22.8	32.8	18.5	23.0	9.7	40.4	53.5	4.6	(%)	2009
21461	126	1965	1912	2278	8127	5966	1087	المتفوقون	جوان
25.8	26.9	21.3	27.1	15.5	45.7	54.1	4.7	(%)	2010

VI - أهرامات التلاميذ

1 - هرم التعليم الأساسي العام و التقني والتعليم الثانوي العمومي

معدل عدد التلاميذ بالفصل الواحد	عدد الفصول	عدد التلاميذ			المستوى الدراسي
		جملة	فتيات	فتيان	
المرحلة الأولى من التعليم الأساسي					
22.5	7 428	166 851	81 075	85 776	السنة الأولى
22.7	7 782	176 630	84 680	91 950	السنة الثانية
22.0	7 437	163 498	79 347	84 151	السنة الثالثة
22.2	7 815	173 779	81 758	92 021	السنة الرابعة
21.5	7 309	157 364	76 208	81 156	السنة الخامسة
21.4	7 700	164 895	79 065	85 830	السنة السادسة
22.1	45 471	1 003 017	482 133	520 884	المجموع
المرحلة الثانية من التعليم الأساسي العام					
24.9	7 882	196 308	89 984	106 324	السنة السابعة
27.5	5 305	145 655	74 663	70 992	السنة الثامنة
26.5	4 806	127 496	68 288	59 208	السنة التاسعة
26.1	17 993	469 459	232 935	236 524	المجموع
المرحلة الثانية من التعليم الأساسي التقني					
26.4	384	10 136	2 117	8 019	السنة الثامنة
21.2	315	6 675	1 609	5 066	السنة التاسعة
24.1	699	16 811	3 726	13 085	المجموع
التعليم الثانوي					
28.8	5 037	144 944	80 115	64 829	السنة الأولى
25.8	45	1 161	311	850	رياضة
28.7	5 082	146 105	80 426	65 679	المجموع
25.6	801	20 491	15 208	5 283	آداب
27.3	2 090	57 139	32 076	25 063	علوم
23.1	687	15 894	6 575	9 319	تكنولوجيا الإعلامية
27.7	854	23 686	13 965	9 721	اقتصاد وخدمات
28.0	59	1 651	468	1 183	رياضة
26.5	4 491	118 861	68 292	50 569	المجموع
24.4	739	18 051	13 673	4 378	آداب
24.1	613	14 779	7 879	6 900	رياضيات
25.4	871	22 130	16 358	5 772	علوم تجريبية
27.9	492	13 711	3 641	10 070	علوم تقنية
22.0	454	10 003	4 600	5 403	علوم الإعلامية
24.8	742	18 401	11 338	7 063	اقتصاد وتصرف
24.3	51	1 238	356	882	رياضة
24.8	3 962	98 313	57 845	40 468	المجموع
22.5	1 110	25 007	19 063	5 944	آداب
22.9	648	14 854	7 906	6 948	رياضيات
23.9	987	23 632	17 360	6 272	علوم تجريبية
25.2	489	12 313	3 280	9 033	علوم تقنية
21.2	467	9 892	4 479	5 413	علوم الإعلامية
23.2	742	17 180	10 735	6 445	اقتصاد وتصرف
23.0	34	782	263	519	رياضة
23.2	4 477	103 660	63 086	40 574	المجموع
25.9	18 012	466 939	269 649	197 290	مجموع التعليم الثانوي
23.8	82 175	1 956 226	988 443	967 783	المجموع العام

2 - هرم التعليم الأساسي والتعليم الثانوي الخاص

معدل عدد التلاميذ بالفصل الواحد	عدد الفصول	عدد التلاميذ			المستوى الدراسي
		جملة	فتيات	فتيان	

المرحلة الأولى من التعليم الأساسي

22,7	285	6 480	2 996	3 484	السنة الأولى
21,9	246	5 399	2 580	2 819	السنة الثانية
21,6	199	4 299	2 064	2 235	السنة الثالثة
20,4	174	3 550	1 707	1 843	السنة الرابعة
20,4	141	2 883	1 442	1 441	السنة الخامسة
20,7	113	2 342	1 097	1 245	السنة السادسة
21,5	1 158	24 953	11 886	13 067	المجموع

المرحلة الثانية من التعليم الأساسي

14,1	117	1 645	506	1 139	السنة السابعة
12,9	193	2 489	770	1 719	السنة الثامنة
21,3	257	5 477	1 521	3 956	السنة التاسعة
17,0	567	9 611	2 797	6 814	المجموع

التعليم الثانوي

23,3	276	6 441	1 962	4 479	جذع مشترك	السنة الأولى
17,1	191	3 262	1 211	2 051	آداب	
12,7	50	634	218	416	علوم	
14,9	53	789	209	580	تكنولوجيا الإعلامية	السنة الثانية
21,9	158	3 453	1 264	2 189	إقتصاد وخدمات	
18,0	452	8 138	2 902	5 236	المجموع	
21,6	229	4 943	2 026	2 917	آداب	السنة الثالثة
10,2	18	183	63	120	رياضيات	
12,5	48	598	259	339	علوم تجريبية	
16,1	22	354	64	290	علوم تقنية	
16,1	59	952	274	678	علوم الإعلامية	
22,8	168	3 824	1 369	2 455	إقتصاد وتصرف	
20,0	544	10 854	4 055	6 799	المجموع	
27,2	353	9 586	4 038	5 548	آداب	
12,9	83	1 070	302	768	رياضيات	السنة الرابعة
15,4	91	1 397	696	701	علوم تجريبية	
22,0	45	990	226	764	علوم تقنية	
17,7	80	1 419	371	1 048	علوم الإعلامية	
25,4	213	5 408	2 035	3 373	إقتصاد وتصرف	
23,0	865	19 870	7 668	12 202	المجموع	
21,2	2 137	45 303	16 587	28 716		مجموع التعليم الثانوي

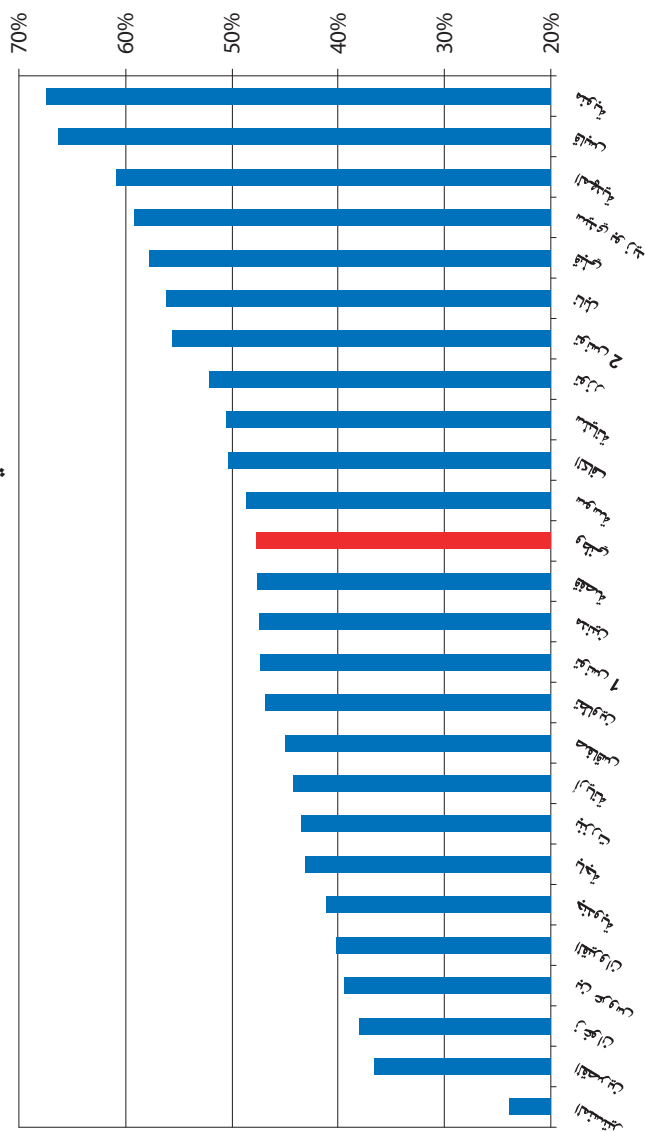
20,7	3 862	79 867	31 270	48 597	المجموع العام
------	-------	--------	--------	--------	---------------

VII - معطيات عامة حسب الولاية للسنة الدراسية (2010-2011)

1 - السنة التحضيرية (عمومي)

نسبة الفتيات (%)	كثافة الفوج	المربون			الأطفال المسجلون			الأفواج	المدارس	الولاية	
		جملة	نساء	رجال	جملة	فتيات	فتيان				
49.0	19	58	56	2	1 144	561	583	59	43	تونس 1	تونس
46.7	16	59	49	10	982	459	523	60	50	تونس 2	
52.7	19	50	42	8	957	504	453	51	38	أريانة	
52.3	18	79	63	16	1 407	736	671	79	64	منوبة	
48.2	18	58	56	2	1 081	521	560	61	59	بن عروس	
47.6	18	42	30	12	759	361	398	42	41	زغوان	
49.1	19	101	87	14	1 955	959	996	101	90	بنزرت	
48.9	19	64	47	17	1 236	605	631	66	65	باجة	
47.4	18	102	70	32	1 864	883	981	102	95	جندوبة	
47.9	14	105	75	30	1 460	699	761	105	97	سليانة	
49.2	13	102	77	25	1 343	661	682	102	97	الكاف	
46.5	14	110	37	73	1 525	709	816	112	110	القصرين	
47.4	15	186	81	105	2 892	1 372	1 520	187	187	سيدي بوزيد	
48.3	17	94	58	36	1 588	767	821	94	89	قفصة	
49.9	19	26	21	5	505	252	253	26	25	توزر	
50.7	17	49	20	29	833	422	411	49	45	قبلي	
48.9	17	56	31	25	987	483	504	57	52	تطاوين	
48.9	21	147	102	45	3 033	1 484	1 549	147	118	مدنين	
49.0	19	115	73	42	2 209	1 083	1 126	115	110	قابس	
47.2	19	172	84	88	3 213	1 517	1 696	173	165	صفاقس	
46.9	19	113	64	49	2 215	1 039	1 176	115	115	المهدية	
47.5	20	135	90	45	2 758	1 310	1 448	135	125	القيروان	
49.7	20	42	28	14	876	435	441	43	37	المنستير	
47.4	22	93	80	13	2 146	1 017	1 129	97	86	سوسة	
48.0	20	156	114	42	3 092	1 483	1 609	157	151	نابل	
48.3	18	2 314	1 535	779	42 060	20 322	21 738	2 335	2 154	الجملة	

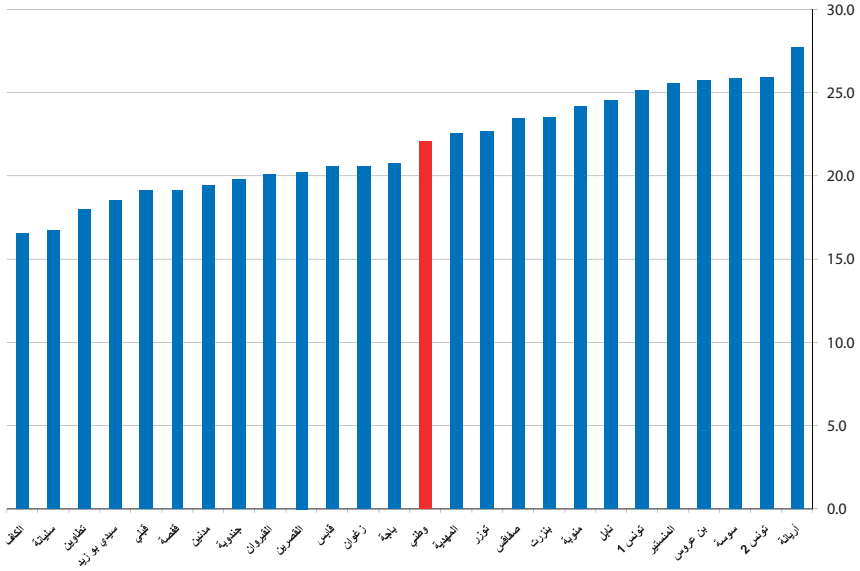
نسبة المدارس التي بها سنة تحضيرية حسب الولاية



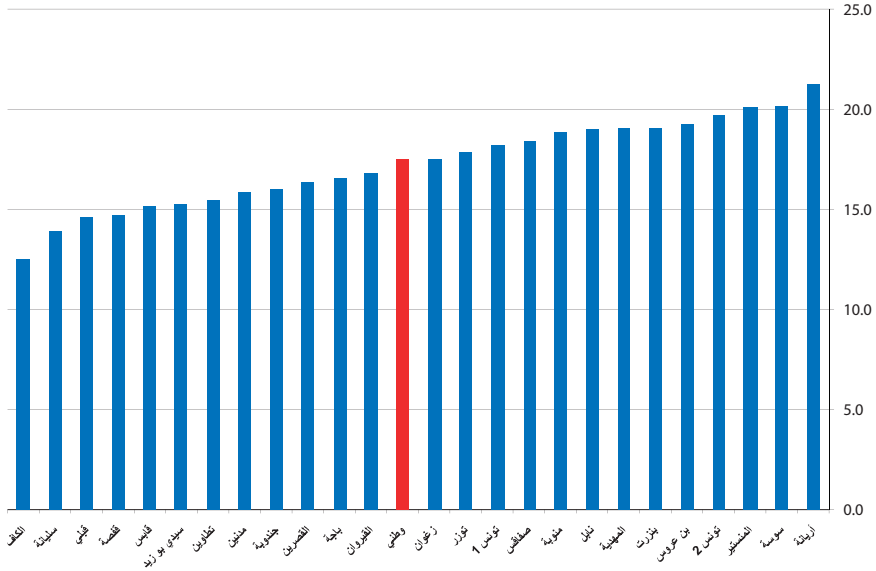
2 - المرحلة الأولى من التعليم الأساسي العمومي

نسبة الفتيات (%)	متوسط كثافة الفصل	معدل عدد التلاميذ للمدرس الواحد	المدرسون			التلاميذ			الفصول	القاعات	المدارس	الولاية	
			جملة	نساء	رجال	جملة	فتيات	فتيان				1 تونس	2 تونس
48.5	25.1	18.2	2 077	1 540	537	37 787	18 340	19 447	1 504	932	91	1 تونس	تونس
48.3	25.9	19.7	1 954	1 349	605	38 562	18 626	19 936	1 487	922	90	2 تونس	
48.3	27.6	21.3	1 865	1 320	545	39 649	19 166	20 483	1 434	789	86		أريانة
48.9	24.2	18.9	1 588	951	637	29 993	14 664	15 329	1 241	709	95		منوبة
48.9	25.7	19.3	2 575	1 933	642	49 717	24 329	25 388	1 934	1 173	150		بن عروس
47.8	20.5	17.5	968	477	491	16 953	8 105	8 848	825	512	108		زغوان
47.8	23.5	19.1	2 733	1 754	979	52 106	24 883	27 223	2 221	1 212	207		بنزرت
48.3	20.8	16.6	1 693	1 005	688	28 074	13 550	14 524	1 350	804	151		باجة
47.2	19.7	16.0	2 381	1 213	1 168	38 162	18 024	20 138	1 933	1 138	231		جندوبة
48.1	16.7	13.9	1 620	737	883	22 530	10 847	11 683	1 351	722	192		سليانة
47.9	16.6	12.5	1 829	1 016	813	22 909	10 983	11 926	1 384	767	193		الكاف
48.0	20.2	16.3	3 076	1 197	1 879	50 288	24 119	26 169	2 486	1 333	301		القصرين
47.7	18.5	15.3	2 835	934	1 901	43 296	20 673	22 623	2 336	1 306	316		سيدي بوزيد
48.0	19.1	14.7	2 247	1 104	1 143	33 066	15 865	17 201	1 730	1 087	187		قفصة
48.6	22.7	17.8	596	289	307	10 630	5 171	5 459	469	278	48		توزر
48.1	19.1	14.6	957	381	576	13 996	6 735	7 261	733	398	78		قبلي
48.2	18.0	15.5	984	411	573	15 233	7 337	7 896	846	494	111		تطاوين
47.7	19.4	15.9	2 937	1 342	1 595	46 661	22 264	24 397	2 402	1 401	249		مدنين
47.7	20.5	15.1	2 292	1 305	987	34 632	16 534	18 098	1 689	1 023	166		قابس
48.3	23.4	18.5	4 778	2 356	2 422	88 207	42 589	45 618	3 769	2 060	367		صفاقس
47.7	22.5	19.0	2 285	1 236	1 049	43 524	20 752	22 772	1 932	1 066	189		المهدية
47.5	20.1	16.9	3 694	1 735	1 959	62 306	29 613	32 693	3 098	1 546	311		القيروان
48.1	25.6	20.1	2 705	1 910	795	54 405	26 167	28 238	2 129	1 225	155		المستير
48.1	25.9	20.1	3 004	2 049	955	60 453	29 088	31 365	2 337	1 330	177		سوسة
48.2	24.5	19.0	3 676	2 300	1 376	69 878	33 709	36 169	2 851	1 656	269		نابل
48.1	22.1	17.5	57 349	31 844	25 505	1 003 017	482 133	520 884	45 471	25 883	4 518		الجملة

متوسط كثافة الفصل



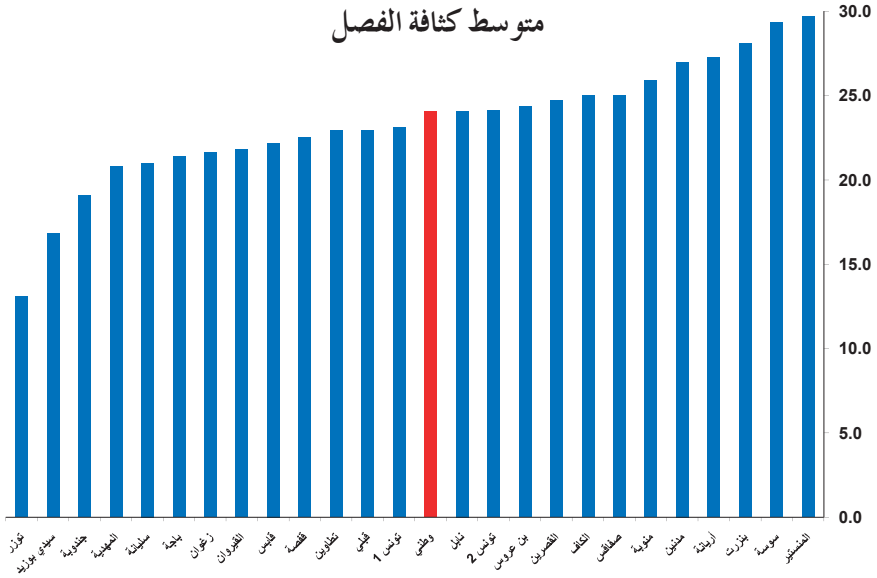
معدل عدد التلاميذ للمدرس الواحد



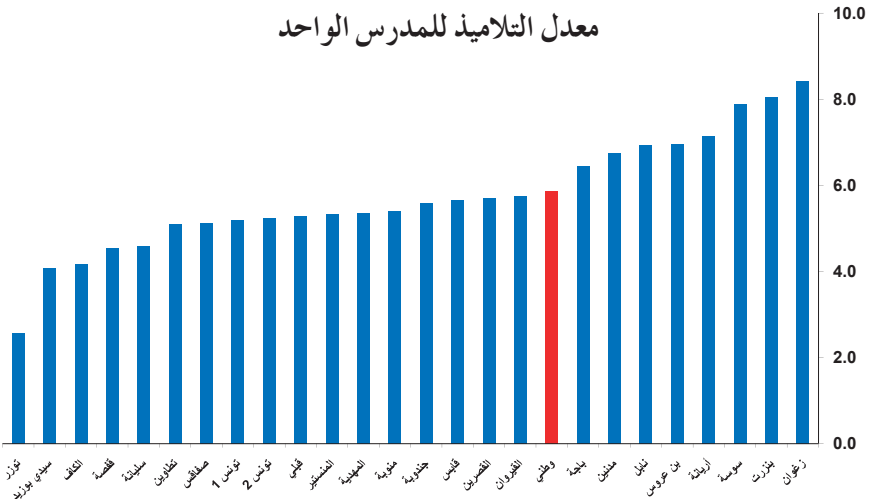
3 - المدارس الإعدادية التقنية

نسبة الفتيات (%)	متوسط كثافة الفصل	معدل عدد التلاميذ للمدرس الواحد	المدرسون			التلاميذ			الفصول	المدارس	الولاية	
			جملة	نساء	رجال	جملة	فتيات	فتيان			تونس 1	تونس 2
25.1	23.1	5.2	214	120	94	1 109	278	831	48	7	تونس 1	تونس 2
25.7	24.1	5.2	46	20	26	241	62	179	10	1	تونس 2	
20.4	27.3	7.1	61	32	29	436	89	347	16	1	أريانة	
25.0	25.9	5.4	91	41	50	492	123	369	19	2	منوبة	
21.7	24.3	7.0	112	57	55	779	169	610	32	3	بن عروس	
28.4	21.6	8.4	36	10	26	303	86	217	14	2	زغوان	
26.1	28.1	8.1	129	58	71	1 039	271	768	37	4	بنزرت	
21.7	21.4	6.4	103	40	63	663	144	519	31	4	باجة	
24.5	19.1	5.6	92	31	61	515	126	389	27	3	جندوبة	
28.2	21.0	4.6	64	23	41	294	83	211	14	3	سليانة	
22.0	25.0	4.2	36	17	19	150	33	117	6	1	الكاف	
29.6	24.7	5.7	65	24	41	371	110	261	15	3	القصرين	
24.3	16.8	4.1	91	31	60	370	90	280	22	3	سيدي بوزيد	
19.0	22.5	4.6	89	42	47	405	77	328	18	3	قفصة	
16.6	13.1	2.6	61	16	45	157	26	131	12	2	توزر	
27.3	22.9	5.3	52	13	39	275	75	200	12	2	قبلي	
16.0	22.9	5.1	54	16	38	275	44	231	12	2	تطاوين	
18.4	27.0	6.8	100	35	65	675	124	551	25	3	مدنين	
18.1	22.2	5.7	149	55	94	843	153	690	38	4	قابس	
21.8	25.0	5.1	244	84	160	1 251	273	978	50	6	صفاقس	
19.0	20.8	5.4	163	68	95	873	166	707	42	5	المهدية	
18.0	21.8	5.7	110	34	76	632	114	518	29	4	القبروان	
17.8	29.7	5.3	251	84	167	1 337	238	1 099	45	6	المنستير	
24.7	29.3	7.9	223	93	130	1 760	434	1 326	60	7	سوسة	
21.6	24.1	6.9	226	90	136	1 566	338	1 228	65	7	نابل	
22.2	24.1	5.9	2 862	1 134	1 728	16 811	3726	13085	699	88	الجملة	

متوسط كثافة الفصل



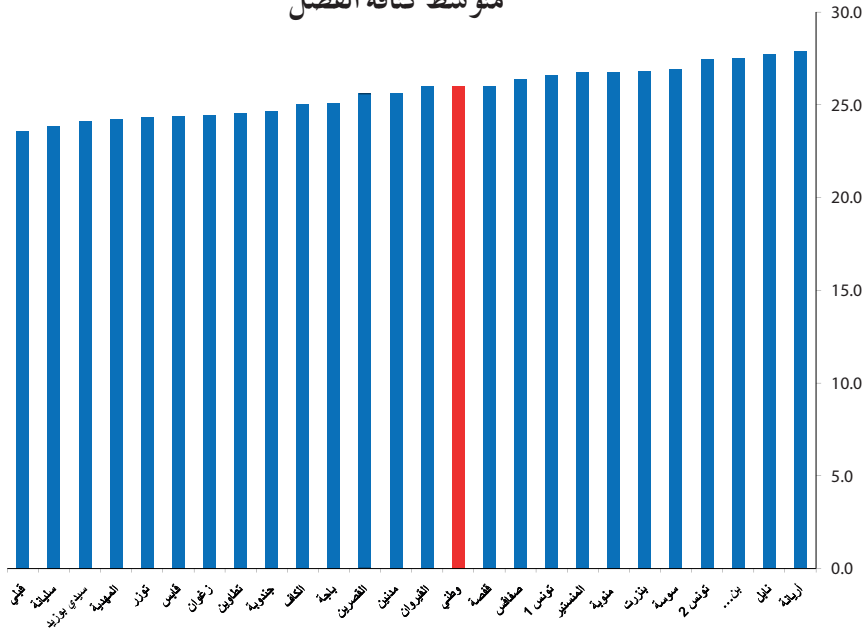
معدل التلاميذ للمدرس الواحد



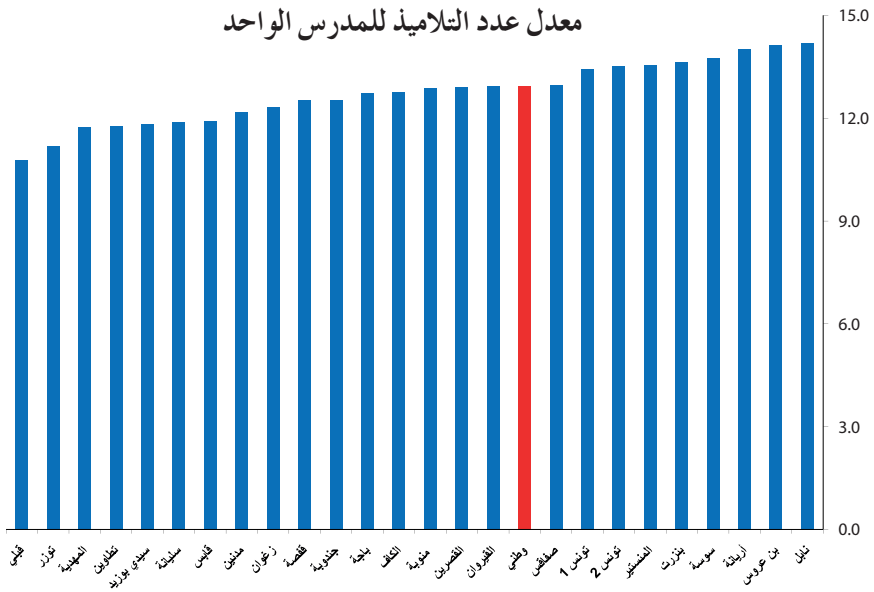
4 - المرحلة الثانية من التعليم الأساسي العام والتعليم الثانوي العمومي

نسبة الفتيات (%)	متوسط كثافة الفصل	معدل عدد التلاميذ للمدرس الواحد	المنوحدون	أنصاف القيمين	المقيمون	المدرسون	الفصول	التلاميذ			المؤسسات	الولاية
								الجملة	فتيات	فتيان		
53.1	26.6	13.4	304	1 921	101	3 343	1 687	44 903	23 857	21 046	65	تونس 1
52.0	27.5	13.5	8	347	23	2 954	1 453	39 950	20 764	19 186	52	تونس 2
53.9	27.9	14.0	1	824	27	2 900	1 458	40 650	21 899	18 751	47	أريانة
53.0	26.8	12.9	114	24	133	2 412	1 161	31 090	16 487	14 603	41	منوبة
52.7	27.5	14.1	101	27	74	3 581	1 838	50 617	26 684	23 933	59	بن عروس
51.6	24.5	12.3	2 036	706	2 161	1 197	603	14 752	7 619	7 133	29	زغوان
54.2	26.8	13.6	2 729	1 115	2 373	3 526	1 793	48 060	26 048	22 012	65	بنزرت
54.8	25.1	12.7	3 819	1 485	3 417	2 069	1 050	26 363	14 438	11 925	48	باجة
53.0	24.7	12.5	5 603	1 704	6 663	3 008	1 530	37 721	20 005	17 716	50	جندوبة
53.5	23.9	11.9	4 961	1 262	6 161	1 825	909	21 680	11 590	10 090	37	سليانة
54.4	25.0	12.8	4 733	1 911	4 195	1 986	1 012	25 323	13 776	11 547	45	الكاف
51.4	25.6	12.9	6 342	825	8 097	3 131	1 577	40 388	20 761	19 627	58	القصرين
52.0	24.1	11.8	6 985	2 717	8 240	3 214	1 576	38 019	19 776	18 243	64	سيدي بوزيد
53.3	26.0	12.5	3 590	2 010	2 275	2 960	1 424	37 062	19 751	17 311	58	قفصة
55.8	24.4	11.2	705	426	279	905	415	10 116	5 640	4 476	22	توزر
58.2	23.6	10.8	877	732	145	1 443	660	15 562	9 052	6 510	35	قبلي
55.5	24.6	11.8	956	986	274	1 446	693	17 030	9 448	7 582	34	تطاوين
56.4	25.6	12.2	2 610	2 259	825	3 501	1 665	42 660	24 061	18 599	74	مدنين
55.5	24.4	11.9	2 780	2 191	1 166	2 907	1 419	34 599	19 195	15 404	60	قابس
52.6	26.4	13.0	4 706	2 362	3 971	5 817	2 860	75 491	39 685	35 806	100	صفاقس
53.5	24.2	11.7	2 985	2 991	1 687	2 880	1 395	33 820	18 081	15 739	54	المهدية
52.7	26.0	12.9	5 658	2 661	5 764	3 636	1 807	46 988	24 779	22 209	69	القبروان
55.1	26.8	13.6	230	610	202	3 706	1 877	50 250	27 668	22 582	68	المنستير
53.6	26.9	13.8	1 233	1 974	467	3 935	2 011	54 139	29 003	25 136	67	سوسة
55.0	27.8	14.2	2 623	2 699	637	4 172	2 132	59 165	32 517	26 648	65	نابل
53.7	26.0	12.9	66 689	36 769	59 357	72 454	36 005	936 398	502 584	433 814	1 366	جملة

متوسط كثافة الفصل



معدل عدد التلاميذ للمدرس الواحد



5 - التعليم الأساسي والتعليم الثانوي الخاص

المرحلة الثانية من التعليم الأساسي والتعليم الثانوي				المرحلة الأولى من التعليم الأساسي				الولاية	
المدرسون	التلاميذ	الفصول	المؤسسات	المدرسون	التلاميذ	الفصول	المدارس		
942	6 777	355	31	421	5 759	254	17	1 تونس	تونس
587	4 573	221	18	178	2 816	112	10	2 تونس	
380	2 316	125	11	221	3 352	145	11		أريانة
273	1 898	89	8	91	1 576	58	4		منوبة
577	3 622	177	22	261	3 330	156	14		بن عروس
55	389	18	3						زغوان
428	2 748	121	12	64	1 113	44	4		بنزرت
239	1448	75	8						باجة
210	1 912	66	7						جندوبة
93	540	26	6						سليانة
167	946	40	8						الكاف
404	2 685	132	15	20	89	5	1		القصرين
213	1 215	48	8	11	65	8	2		سيدي بوزيد
333	1 738	91	14	42	304	21	4		قفصة
155	897	41	4						توزر
258	1 175	50	6						قبلي
144	528	29	6						تطاوين
435	1 665	89	12	6	68	5	1		مدنين
507	2 735	133	13						قابس
722	3 399	197	19	64	555	36	5		صفاقس
125	696	39	6	13	44	5	1		المهدية
361	1 826	88	11	47	453	25	3		القبروان
282	1 402	77	8	144	1 666	89	11		المنستير
463	3 163	134	10	197	2 720	129	11		سوسة
893	4 621	243	25	113	1 043	66	10		نابل
9 246	54 914	2 704	291	1 893	24 953	1 158	109		جملة