

الجمهورية التونسية



وزارة التربية

الكتابة العامة

الإدارة العامة للدراسات
والتخطيط ونظم المعلومات

الإحصاء المدرسي

السنة الرابعة

السنة الثالثة

السنة الثانية

2014 - 2013

2015 - 2014

2016 - 2015

لجنة
بنزرت

السنة الدراسية 2016 - 2017

الجمهورية التونسية



وزارة التربية

الكتابة العامة

الإدارة العامة للدراسات
والتخطيط ونظم المعلومات

الإحصاء المدرسي

السنة الأربعة

السنة الثالثة

السنة الثانية

2014 - 2013

2015 - 2014

2016 - 2015

لجنة
بنزرت

السنة الدراسية 2016 - 2017

الجمهورية التونسية



للاتصال:

الجمهورية التونسية

وزارة التربية

الإدارة العامة للدراسات و التخطيط و نظم المعلومات

شارع باب بنات 1030 تونس

الهاتف : (216+)71563850 الفاكس : (216+)71569274

البريد الإلكتروني : bouzid.nsiri@minedu.edunet.tn

Sakrani.jamel@gmail.com

موقع الواب : www.education.gov.tn

الفهرس

I- السنة التحضيرية

- 9 - تطور المعطيات العامة
10 - معطيات عامة حسب المعتمدية و المنطقة
13 - المربون حسب الرتبة والنوع والمعتمدية و المنطقة

II- المرحلة الابتدائية

- 19 - تطور المعطيات العامة
20 - تطور عدد مدرسي التعليم العام و التعليم التقني ومدرسي التربية البدنية حسب النوع والمنطقة
21 - تطور إطار الإشراف البيداغوجي وإطار المساعدة البيداغوجية حسب الرتبة والنوع
22 - المعطيات العامة حسب المعتمدية والمنطقة
25 - التلاميذ حسب سنة الدراسة والنوع والمعتمدية والمنطقة
28 - التلاميذ حسب سنة الولادة والنوع وسنة الدراسة والمنطقة
31 - التلاميذ ذوي الاحتياجات الخصوصية من حاملي الإعاقة حسب نوع الإعاقة وسنة الدراسة
32 - التلاميذ الأجانب وأبناء التونسيين بالخارج حسب المعتمدية والمنطقة
33 - معدل كثافة الفصل حسب سنة الدراسة والمعتمدية والمنطقة
36 - مدرسو التعليم العام حسب الرتبة والنوع والمعتمدية والمنطقة
39 - مدرسو التعليم التقني ومدرسو التربية البدنية حسب الرتبة والنوع والمعتمدية والمنطقة
42 - العملة حسب المنطقة والمعتمدية
43 - فضاءات التدريس والمرافق العامة حسب المعتمدية والمنطقة
46 - التجهيزات حسب المعتمدية والمنطقة
49 - معطيات عامة حسب المؤسسة

III- المرحلة الإعدادية و التعليم الثانوي

1- مرحلة الإعدادي التقني

- 67 - تطور المعطيات العامة
68 - تطور عدد المدرسين حسب الرتبة والنوع
69 - تطور إطار الإشراف والإداريين والعملة حسب النوع
70 - تطور فضاءات التدريس والمرافق العامة المستعملة
71 - معطيات عامة حسب المعتمدية

- 72 - التلاميذ المرتقون في نهاية السنة التاسعة حسب المجال و النوع والمعتمدية (جوان 2015)
- 73 - التلاميذ والفصول حسب سنة الدراسة والنوع والمعتمدية
- 74 - التلاميذ حسب النوع وسنة الدراسة وسنة الولادة
- 75 - تلاميذ السنة الثامنة تقني حسب المجال والمعتمدية
- 76 - تلاميذ السنة التاسعة تقني حسب المجال والمعتمدية
- 77 - التلاميذ ذوي الاحتياجات الخصوصية من حاملي الإعاقة حسب المرحلة والنوع والمعتمدية
- 78 - المدرسون حسب المادة المدرسة والنوع والرتبة
- 79 - المدرسون حسب النوع والرتبة والمعتمدية
- 80 - إطار الإشراف والإداريين والعملة حسب النوع والمعتمدية
- 81 - فضاءات التدريس والمرافق العامة المستعملة حسب المعتمدية
- 2- مرحلة الإعدادي العام و التعليم الثانوي**
- 85 - تطور المعطيات العامة
- 86 - تطور عدد التلاميذ والفصول
- 87 - تطور عدد التلاميذ والفصول بالمدارس الإعدادية النموذجية و المعاهد النموذجية
- 88 - تطور عدد المدرسين حسب الرتبة والنوع
- 89 - تطور عدد مدرسي التربية البدنية حسب النوع
- 90 - تطور إطار الإشراف والإداريين والعملة حسب النوع
- 91 - تطور فضاءات التدريس المستعملة
- 92 - تطور فضاءات المرافق العامة المستعملة
- 93 - تطور معطيات المبيت
- 94 - معطيات عامة حسب المعتمدية
- 95 - هرم مرحلة الإعدادي العام والتعليم الثانوي
- 96 - التلاميذ حسب سنة الدراسة والنوع وسنة الولادة
- 97 - التلاميذ الأجانب وأبناء التونسيين المقيمين بالخارج
- 98 - المواد الاختيارية: فرق - تلاميذ
- 99 - التلاميذ ذوي الاحتياجات الخصوصية من حاملي الإعاقة حسب نوع الإعاقة وسنة الدراسة
- 100 - مدرسون مباشرون بالقسم حسب الرتبة والنوع ومادة التدريس
- 101 - مدرسون مباشرون بالقسم حسب مادة التدريس والمعتمدية
- 102 - إطار الإشراف والإداريين والعملة حسب النوع والمعتمدية
- 103 - فضاءات التدريس المستعملة

104

- فضاءات المرافق العامة المستعملة

105

- المبيت

106

- معطيات عامة حسب المؤسسة

السنة التحضيرية

ANNEE PREPARATOIRE

تطور المعطيات العامة
EVOLUTION DES DONNEES GLOBALES

عدد المربين Effectif des éducateurs	عدد الأطفال المرسمين Effectif des enfants inscrits			كثافة الفوج Enfants/ groupe	عدد الأفواج Nombre de groupes	عدد المدارس Nombre des écoles		السنة الدراسية Année scolaire
	نسبة الإناث % Des filles	منهم إناث Dont filles	جملة Total			مما غير بلدي Dont non communales	جملة Total	
90	47,0	929	1976	21,5	92	32	74	2013/2012
96	49,7	1016	2043	21,1	97	34	75	2014/2013
92	48,3	922	1909	20,8	92	32	72	2015/2014
93	48,8	941	1930	20,5	94	31	70	2016/2015
87	49,2	1061	2157	21,4	101	39	76	2017/2016

معطيات عامة DONNEES GLOBALES

ZONE COMMUNALE+ ZONE NON COMMUNALE

منطقة بلدية + منطقة غير بلدية

معدل عدد الأطفال بالمدروسة Ratio Enfants/Ecole	عدد المربين Effectif des éducateurs		عدد الأطفال المسجلين Effectif des enfants inscrits		كثافة النموذج Enfants/ groupe	عدد الأفرانج Nombre de groupes	عدد المدارس Nombre des écoles	المعمدية Délégation		
	منهم إناث Dont Femmes	جملة Total	نسبة الإناث % Des filles	منهم إناث Dont filles					جملة Total	
19,0	3	5	50,5	48	95	19,0	5	5	BIZERTE SUD	بنزرت الجنوبية
34,0	10	11	48,7	116	238	21,6	11	7	BIZERTE NORD	بنزرت الشمالية
27,0	4	4	57,4	31	54	13,5	4	2	PARZOUNA	جرزونة
22,6	6	8	51,0	127	249	20,8	12	11	SEJNEN	سجنان
24,1	5	8	43,2	104	241	21,9	11	10	JOUMINE	جومين
31,5	6	7	50,8	96	189	23,6	8	6	MATEUR	ماطر
23,0	1	1	60,9	28	46	23,0	2	2	GHEZALA	غزالة
32,8	5	5	48,2	79	164	23,4	7	5	GHAR ELMELH	غار الملح
30,5	1	1	47,5	29	61	20,3	3	2	OUTIK	أوتيك
21,0	3	4	36,9	31	84	44,7	4	4	MENZEL BOURGUIBA	منزل بورقيبة
31,0	3	3	50,0	31	62	20,7	3	2	TINJA	تينجة
33,2	12	13	44,8	134	299	21,4	14	9	RAS ELJEBEL	رأس الجبل
37,4	8	8	50,8	95	187	23,4	8	5	MENZEL DJEMIL	منزل جميل
31,3	7	9	59,6	112	188	20,9	9	6	ELALIA	العالية
28,4	74	87	49,2	1061	2157	21,4	101	76	TOTAL	الجملة

معطيات عامة DONNEES GLOBALES

ZONE COMMUNALE

منطقة بلدية

معدل عدد الأطفال بالمدرسة Ratio Enfants/Ecole	عدد المربين Effectif des éducateurs		عدد الأطفال المسجلين Effectif des enfants inscrits		كثافة النموذج Enfants/ groupe	عدد الأفرانج Nombre de groupes	عدد المدارس Nombre des écoles	المعمدية		
	منهم إناث Dont Femmes	جملة Total	نسبة الإناث % Des filles	منهم إناث Dont filles					جملة Total	
20,0		1	50,0	10	20	20,0	1	1	BIZERTE SUD	بنزرت الجنوبية
36,5		9	49,3	108	219	21,9	10	6	BIZERTE NORD	بنزرت الشمالية
27,0		4	57,4	31	54	13,5	4	2	JARZOUNA	جرزونة
45,0		2	48,9	22	45	22,5	2	1	SEJNEN	سجنان
									JOUMINE	جومين
32,8		5	47,0	77	164	23,4	7	5	MATEUR	ماطر
									GHEZALA	غزالة
23,7		2	46,5	33	71	23,7	3	3	GHAR ELMELH	غار الملح
									OUTIK	أوتيك
19,7		2	32,2	19	59	19,7	3	3	MENZEL BOURGUIBA	منزل بورقيبة
31,0		3	50,0	31	62	20,7	3	2	TINJA	تينجة
38,1		10	45,3	121	267	22,3	12	7	RAS ELJEBEL	رأس الجبل
42,3		7	51,5	87	169	24,1	7	4	MENZEL DJEMIL	منزل جميل
32,6		6	59,5	97	163	20,4	8	5	ELALIA	العالية
33,2		50	49,2	636	1293	21,6	60	39	TOTAL	الجملة

معطيات عامة DONNEES GLOBALES

ZONE NON COMMUNALE

منطقة غير بلدية

معدل عدد الأطفال بالمدروسة Ratio Enfants/Ecole	عدد المربين Effectif des éducateurs		عدد الأطفال المسجلين Effectif des enfants inscrits		كثافة النموذج Enfants/ groupe	عدد الأفرانج Nombre de groupes	عدد المدارس Nombre des écoles	المعمدية Délégation	
	منهم إناث Dont Femmes	جملة Total	نسبة الإناث % Des filles	منهم إناث Dont filles					جملة Total
18,8	3	4	50,7	38	75	4	4	BIZERTE SUD	بنزرت الجنوبية
19,0	1	1	42,1	8	19	1	1	BIZERTE NORD	بنزرت الشمالية
								JARZOUNA	جرزونة
20,4	4	6	51,5	105	204	10	10	SEJNEN	سجنان
24,1	5	8	43,2	104	241	11	10	JOUMINE	جومين
25,0	1	1	76,0	19	25	1	1	MATEUR	ماطر
23,0	1	1	60,9	28	46	2	2	GHEZALA	غزالة
46,5	3	3	49,5	46	93	4	2	GHAR ELMELH	غار الملح
30,5	1	1	47,5	29	61	3	2	OUTIK	أوتيك
25,0	1	1	48,0	12	25	1	1	MENZEL BOURGUIBA	منزل بورقيبة
								TINJA	تينجة
16,0	2	2	40,6	13	32	2	2	RAS ELJEBEL	رأس الجبل
18,0	1	1	44,4	8	18	1	1	MENZEL DJEMIL	منزل جميل
25,0	1	1	60,0	15	25	1	1	ELALIA	العالية
23,4	24	30	49,2	425	864	41	37	TOTAL	الجملة

المربون حسب الرتبة والنوع والمعتمدية
EDUCATEURS SELON LE GRADE, LE GENRE ET LA DELEGATION

ZONE COMMUNALE + ZONE NON COMMUNALE

محافظة بلدية + منطقة غير بلدية

الجملة	معلم		معلم أول		معلم تطبيق		معلم تطبيق أول		معلم تطبيق أول فوق الرتبة		معلم تطبيق أول فوق الرتبة		استاذ المدارس الابتدائية		استاذ فوق الرتبة		استاذ معزز		استاذ أول		استاذ أول فوق الرتبة		استاذ معزز	
	معلم اناث	جملة	معلم اناث	جملة	معلم اناث	جملة	معلم اناث	جملة	معلم اناث	جملة	معلم اناث	جملة	معلم اناث	جملة	معلم اناث	جملة	معلم اناث	جملة	معلم اناث	جملة	معلم اناث	جملة	معلم اناث	جملة
3	5																							
10	11																							
4	4																							
6	8																							
5	8																							
6	7																							
1	1																							
5	5																							
1	1																							
3	4																							
3	3																							
12	13																							
8	8																							
7	9																							
74	87	1	1	1	1	1	1	6	6	20	25		1	45	52	1	1							
Delegation																							المعتمدية	
BIZERTE SUD																							بيزرت الجنوبية	
BIZERTE NORD																							بيزرت الشمالية	
JARZOUNA																							جرزونة	
SEJNEN																							سجنان	
JOUJINE																							جوجين	
MATEUR																							ماطر	
GHEZALA																							غزالة	
GHAR ELMELH																							غار الملح	
OUTIK																							أوتيك	
MENZEL BOURGUBA																							منزل بورقوبة	
TINJA																							تبنجة	
RAS EJEJEL																							رأس العجل	
MENZEL DJEMIL																							منزل جميل	
ELAUA																							العالية	
TOTAL																							الجملة	

المربون حسب الرتبة والنوع والمعتمدية
EDUCATEURS SELON LE GRADE, LE GENRE ET LA DELEGATION

ZONE COMMUNALE

محافظة بلدية

الجملة	معلم		معلم أول		معلم تطبيق		معلم تطبيق أول		معلم تطبيق أول فوق الرتبة		معلم تطبيق أول فوق الرتبة		استاذ المدارس الابتدائية		استاذ فوق الرتبة		استاذ معزز فوق الرتبة		استاذ أول		استاذ أول فوق الرتبة		استاذ معزز	
	معلم اناث	جملة	معلم اناث	جملة	معلم اناث	جملة	معلم اناث	جملة	معلم اناث	جملة	معلم اناث	جملة	معلم اناث	جملة	معلم اناث	جملة	معلم اناث	جملة	معلم اناث	جملة	معلم اناث	جملة	معلم اناث	جملة
Total	Dont Fem.	Total	Dont Fem.	Total	Dont Fem.	Total	Dont Fem.	Total	Dont Fem.	Total	Dont Fem.	Total	Dont Fem.	Total	Dont Fem.	Total	Dont Fem.	Total	Dont Fem.	Total	Dont Fem.	Total	Dont Fem.	Total
		1																						
		10																						
		4																						
		2																						
		6																						
		2																						
		3																						
		3																						
		11																						
		7																						
		8																						
50	57	1	1	1	1	1	1	4	4	16	18		1	27	31	1	1							
Delegation																							المعتمدية	
BIZERTE SUD																							بيزرت الجنوبية	
BIZERTE NORD																							بيزرت الشمالية	
JARZOUNA																							جرزونة	
SEJNEN																							سجنان	
JOUJINE																							جوجين	
MATEUR																							ماطر	
GHEZALA																							غزالة	
GHAR ELMELH																							غار الملح	
OUTIK																							أوتيك	
MENZEL BOURGUBA																							منزل بورقوبة	
TINJA																							تيلجة	
RAS EJEJEL																							رأس العجل	
MENZEL DJEMIL																							منزل جميل	
ELALIA																							العالية	
TOTAL																							الجملة	

المربون حسب الرتبة والنوع والمعتمدية
EDUCATEURS SELON LE GRADE, LE GENRE ET LA DELEGATION

ZONE NON COMMUNALE

محافظة غير بلدية

الجملة	معلم		معلم أول		معلم تطبيق		معلم تطبيق أول		معلم تطبيق أول فوق الرتبة		استاذ المدارس الابتدائية		استاذ فوق الرتبة		استاذ معزز فوق الرتبة		استاذ أول		استاذ أول فوق الرتبة		استاذ معزز	
	معلم	جملة	معلم أول	جملة	معلم تطبيق	جملة	معلم تطبيق أول	جملة	معلم تطبيق أول فوق الرتبة	جملة	Professeur des écoles primaires	Professeur hors classe	جملة	Professeur hors classe	جملة	Professeur principal hors classe	جملة	Professeur principal hors classe	جملة	Professeur émérite	جملة	
Total	Maitre		Maitre principal		Maitre d'application		Maitre d'application principal		Maitre d'application principal hors classe		Professeur des écoles primaires		Professeur hors classe		Professeur émérite hors classe		Professeur principal		Professeur principal hors classe		Professeur émérite	
Membres	Total	Dont Fem.	Total	Dont Fem.	Total	Dont Fem.	Total	Dont Fem.	Total	Dont Fem.	Total	Dont Fem.	Total	Dont Fem.	Total	Dont Fem.	Total	Dont Fem.	Total	Dont Fem.	Total	Dont Fem.
3	4						1				3		3									
1	1										1		1									
4	6					1	1	1			3		4									
5	8					1	1	2	3		2		4									
1	1										1		1									
1	1										1		1									
3	3						1	1			2		2									
1	1										1		1									
1	1										1		1									
2	2						1	1			1		1									
1	1										1		1									
1	1										1		1									
24	30					2	2	4	7		18		21									
Délegation																						المعتمدية
BIZERTE SUD																						بيزرت الجنوبية
BIZERTE NORD																						بيزرت الشمالية
JARZOUNA																						جرزونة
SEJNEN																						سجنان
JOUJINE																						جوجين
MATEUR																						ماطر
GHEZALA																						غزالة
GHAR ELMELH																						غار الملح
OUTIK																						أوتيك
MENZEL BOURGUBA																						منزل بورقيبة
TINJA																						تيلجة
RAS EUJEBEL																						رأس العجل
MENZEL DJEMIL																						منزل جميل
ELALIA																						العالية
TOTAL																						الجملة

المرحلة الإبتدائية

CYCLE PRIMAIRE

تطور المعطيات العامة

EVOLUTION DES DONNEES GLOBALES

كثافة الفصل Ratio élèves/classe	نصيب كل معلم من التلاميذ Ratio élèves/enseignant	عدد المدرسين Effectif des enseignants		عدد التلاميذ Effectif des élèves			عدد الفصول Classes élèves	عدد القاعات Locaux classes	عدد المدارس Nombre d'écoles	السنة الدراسية Année scolaire
		منهم إناث Dont femmes	جملة Total	نسبة الإناث % Filles	منهم إناث Dont filles	جملة Total				
23,6	18,4	1902	2889	47,8	25420	53168	2256	1223	207	2013/2012
23,5	17,9	2045	3017	47,7	25707	53893	2289	1229	207	2014/2013
23,7	17,7	2103	3070	47,9	26037	54410	2294	1247	207	2015/2014
24,5	17,7	2147	3096	48,0	26388	54919	2242	1263	207	2016/2015
24,1	18,4	2088	3020	47,9	26596	55561	2309	1304	207	2017/2016

تطور عدد مدرسي التعليم العام و التعليم التقني ومدرسي التربية البدنية حسب النوع والمنطقة

EVOLUTION DE L'EFFECTIF DES ENSEIGNANTS DE L'ENSEIGNEMENT GENERAL
ET TECHNIQUE ET ENSEIGNANTS DE L'EDUCATION PHYSIQUE
SELON LE GENRE ET LA ZONE

مدرسو التربية البدنية Enseignants d'éducation physique		Enseignants du cycle primaire						مدرسو المرحلة الإبتدائية	
		الجملة Total		مدرسو التعليم التقني Enseignants d'enseignement technique		مدرسو التعليم العام Enseignants d'enseignement général			
منهم إناث Dont Femmes	جملة Total	منهم إناث Dont Femmes	جملة Total	منهم إناث Dont Femmes	جملة Total	منهم إناث Dont Femmes	جملة Total		
ZONE COMMUNALE + ZONE NON COMMUNALE									
منطقة بلدية + منطقة غير بلدية									
65	150	1902	2889	59	82	1843	2807	2013/2012	
64	144	2045	3017	58	80	1987	2937	2014/2013	
56	124	2103	3070	53	75	2050	2995	2015/2014	
52	112	2147	3096	51	70	2096	3026	2016/2015	
55	119	2088	3020	48	70	2040	2950	2017/2016	
ZONE COMMUNALE									
منطقة بلدية									
55,5	113	1358	1854	58	75	1300	1779	2013/2012	
57	115,5	1392	1895	57	73	1335	1822	2014/2013	
51,5	104	1402	1911,5	52	68,5	1350	1843	2015/2014	
48,5	96	1487	2000,5	50	65,5	1437	1935	2016/2015	
50,5	101,5	1537	2051,5	47	63,5	1490	1988	2017/2016	
ZONE NON COMMUNALE									
منطقة غير بلدية									
9,5	37	544	1035	1	7	543	1028	2013/2012	
7	28,5	653	1122	1	7	652	1115	2014/2013	
4,5	20	701	1158,5	1	6,5	700	1152	2015/2014	
3,5	16	660	1095,5	1	4,5	659	1091	2016/2015	
4,5	17,5	551	968,5	1	6,5	550	962	2017/2016	

تطور إطار الإشراف البيداغوجي واطار المساعدة البيداغوجية حسب الرتبة والنوع

EVOLUTION DU PERSONNEL D'ENCADREMENT PEDAGOGIQUE

ET DU PERSONNEL D'ASSISTANCE SELON LE GRADE ET LE GENRE

إطار المساعدة البيداغوجية Personnel d'assistance			إطار الإشراف البيداغوجي Personnel d'encadrement pédagogique					
الجملة Total	فرنسية Français	عربية Arabe	الجملة Total	متفقد Inspecteur	متفقد أول Inspecteur Principal	متفقد عام Inspecteur général		
44	14	30	27	26	1			Total جملة
18	5	13	8	7	1		Dont Femmes منهم إناث	
42	15	27	28	26	2		Total جملة	2014/2013
15	5	10	11	10	1		Dont Femmes منهم إناث	
40	14	26	25	23	2		Total جملة	2015/2014
21	11	10	9	8	1		Dont Femmes منهم إناث	
45	15	30	25	22	3		Total جملة	2016/2015
17	6	11	7	6	1		Dont Femmes منهم إناث	
40	13	27	27	24	3		Total جملة	2017/2016
16	6	10	11	10	1		Dont Femmes منهم إناث	

المعطيات العامة حسب الاعتمادية
DONNEES GLOBALES PAR DELEGATION

ZONE COMMUNALE + ZONE NON COMMUNALE

منطقة بلدية + منطقة غير بلدية

نصيب كل معلم من التلاميذ Moyenne élèves/enseignant	عدد المدرسين Effectif des enseignants		عدد التلاميذ Effectif des élèves			متوسط كثافة الفصل Moyenne élèves/classe	عدد الفصول Classes élèves	عدد القاعات Locaux classes	عدد المدارس Nombre des écoles	الاعتمادية
	معلم إناث Dont femmes	جملة Total	معلم إناث Dont filles	جملة Total	نسبة الإناث % des filles					
17,3	208	309	2557	5351	47,8	24,3	220	115	22	BIZERTE SUD بنزرت الجنوبية
15,1	418	505	3612	7620	47,4	26,1	292	159	17	BIZERTE NORD بنزرت الشمالية
18,1	120	158	1344	2861	47,0	29,2	98	49	6	JARZOUNA جرزونة
24,8	81	177	2112	4387	48,1	19,8	222	130	29	SEJNEN سجنان
24,5	65	129	1469	3162	46,5	18,0	176	100	25	JOUMINE جومين
17,5	177	262	2267	4597	49,3	23,0	200	126	19	MATEUR ماطر
24,0	43	100	1149	2396	48,0	18,2	132	89	18	GHEZALA غزالة
22,9	63	96	1068	2194	48,7	25,5	86	48	7	GHAR ELMELH غار الملح
22,8	71	107	1182	2438	48,5	23,9	102	71	11	OUTIK أوتيك
17,9	237	310	2638	5563	47,4	26,9	207	115	12	MENZEL BOURGUIBA منزل بوقربية
15,2	82	103	767	1561	49,1	24,8	63	40	6	TINJA تينجة
18,3	226	338	3000	6190	48,5	26,5	234	119	16	RAS ELJEBEL رأس الجبل
15,5	178	248	1859	3852	48,3	26,8	144	73	9	MENZEL DJEMIL منزل جميل
19,0	119	178	1572	3389	46,4	25,5	133	70	10	ELALIA العالية
18,4	2088	3020	26596	55561	47,9	24,1	2309	1304	207	TOTAL الجملة

المعطيات العامة حسب الاعتمادية
DONNEES GLOBALES PAR DELEGATION

ZONE COMMUNALE

منطقة بلدية

نصيب كل معلم من التلاميذ Moyenne élèves/enseignant	عدد المدرسين Effectif des enseignants		عدد التلاميذ Effectif des élèves			متوسط كثافة الفصل Moyenne élèves/classe	عدد الفصول Classes élèves	عدد القاعات Locaux classes	عدد المدارس Nombre des écoles	الاعتمادية
	مهم إناث Dont femmes	جملة Total	مهم إناث Dont filles	جملة Total	% نسبة الإناث des filles					
19,1	85	119	1088	2273	47,9	30,3	75	36	4	BIZERTE SUD بنزرت الجنوبية
15,3	397	479	3459	7310	47,3	26,7	274	147	15	BIZERTE NORD بنزرت الشمالية
18,1	120	158	1344	2861	47,0	29,2	98	49	6	JARZOUNA جرزونة
19,1	23	40	372	765	48,6	23,2	33	17	2	SEJNEN سجنان
										JOUMINE جومين
17,5	150	204	1790	3563	50,2	27,4	130	76	7	MATEUR ماطر
										GHEZALA غزالة
22,5	42	61,5	683	1386	49,3	25,2	55	30	4	GHAR ELMELH غار الملح
										OUTIK أوتيك
17,9	206	263	2226	4707	47,3	28,4	166	91	7	MENZEL BOURGUIBA منزل بوقربية
14,8	75	93	679	1376	49,3	25,0	55	36	5	TINJA تينجة
18,7	198	296	2680	5523	48,5	27,2	203	105	12	RAS ELJEBEL رأس الجبل
15,4	153	209	1551	3228	48,0	26,9	120	63	7	MENZEL DJEMIL منزل جميل
18,2	88	129	1099	2352	46,7	26,7	88	49	5	ELALIA العالية
17,2	1537	2051,5	16971	35344	48,0	27,3	1297	699	74	TOTAL الجملة

المعطيات العامة حسب الاعتمادية
DONNEES GLOBALES PAR DELEGATION

ZONE NON COMMUNALE

منطقة غير بلدية

نصيب كل معلم من التلاميذ Moyenne élèves/enseignant	عدد المدرسين Effectif des enseignants		عدد التلاميذ Effectif des élèves			متوسط كثافة الفصل Moyenne élèves/classe	عدد الفصول Classes élèves	عدد القاعات Locaux classes	عدد المدارس Nombre des écoles	الاعتمادية	
	مهم إناث Dont femmes	جملة Total	مهم إناث Dont filles	جملة Total	% نسبة الإناث des filles						
16,2	123	190	1469	3078	47,7	21,2	145	79	18	BIZERTE SUD	بنزرت الجنوبية
11,9	21	26	153	310	49,4	17,2	18	12	2	BIZERTE NORD	بنزرت الشمالية
										JARZOUNA	جرزونة
26,4	58	137	1740	3622	48,0	19,2	189	113	27	SEJNEN	سجنان
24,5	65	129	1469	3162	46,5	18,0	176	100	25	JOUMINE	جومين
17,8	27	58	477	1034	46,1	14,8	70	50	12	MATEUR	ماطر
24,0	43	100	1149	2396	48,0	18,2	132	89	18	GHEZALA	غزالة
23,4	21	34,5	385	808	47,6	26,1	31	18	3	GHAR ELMELH	غار الملح
22,8	71	107	1182	2438	48,5	23,9	102	71	11	OUTIK	أوتيك
18,2	31	47	412	856	48,1	20,9	41	24	5	MENZEL BOURGUIBA	منزل بورقيبة
18,5	7	10	88	185	47,6	23,1	8	4	1	TINJA	تينجة
15,9	28	42	320	667	48,0	21,5	31	14	4	RAS ELJEBEL	رأس الجبل
16,0	25	39	308	624	49,4	26,0	24	10	2	MENZEL DJEMIL	منزل جميل
21,2	31	49	473	1037	45,6	23,0	45	21	5	ELALIA	العالية
20,9	551	968,5	9625	20217	47,6	20,0	1012	605	133	TOTAL	الجملة

التلاميذ حسب سنة الدراسة والنوع والمعتدية

ELEVES SELON L'ANNEE D'ETUDES, LE GENRE ET LA DELEGATION

ZONE COMMUNALE + ZONE NON COMMUNALE

منطقة بلدية + منطقة غير بلدية

المعتدية	السنة الأولى 1 ^{ère} année			السنة الثانية 2 ^{ème} année			السنة الثالثة 3 ^{ème} année			السنة الرابعة 4 ^{ème} année			السنة الخامسة 5 ^{ème} année			السنة السادسة 6 ^{ème} année			جئلة Total		
	المصول	جئلة التلاميذ	مجم إيات	المصول	جئلة التلاميذ	مجم إيات	المصول	جئلة التلاميذ	مجم إيات	المصول	جئلة التلاميذ	مجم إيات	المصول	جئلة التلاميذ	مجم إيات	المصول	جئلة التلاميذ	مجم إيات	المصول	جئلة التلاميذ	مجم إيات
الجميلة	393	9394	4469	392	9444	4585	391,5	9753	4571	384,5	9405	4503	379	9135	4393	369	8430	4075	2309	55561	26596
بئرزة الجنوبية	36,5	905	428	35,5	899	426	39	1035	454	38	908	457	36	839	407	35	765	385	220	5351	2557
بئرزة الشمالية	50	1252	606	47	1234	595	48	1328	614	46	1245	608	52	1337	621	49	1224	568	292	7620	3612
جزرزة	17	464	206	17	478	232	17	523	241	16	515	245	15	427	201	16	454	219	98	2861	1344
سجنان	38,5	759	374	39,5	797	409	37	741	344	36	702	326	36,5	693	314	34,5	695	345	222	4387	2112
جومين	28,5	534	248	29,5	549	255	30	566	245	30	500	226	29	534	254	29	479	241	176	3162	1469
ماطر	34	749	365	36	840	401	33,5	740	387	32,5	798	391	32	740	373	32	730	350	200	4597	2267
غزارة	22	453	212	23	411	197	22	422	193	22	392	205	21	363	179	22	355	163	132	2396	1149
غار الملح	17	422	226	13	324	154	16	408	203	13	353	155	13	366	171	14	321	159	86	2194	1068
أوتيك	18	454	198	18	428	216	17	420	207	17	406	194	16	405	197	16	325	170	102	2438	1182
منزل بورقيبة	32,5	847	397	34,5	916	446	36	990	457	35	1000	478	37	980	475	32	830	385	207	5563	2638
تبيجة	11	254	122	11	240	139	10	261	129	11	287	134	10	270	127	10	249	116	63	1561	767
رأس الجبل	39	1060	486	41	1072	520	40	1045	507	40	1057	494	35,5	993	514	38,5	963	479	234	6190	3000
منزل جميل	24	634	306	25	680	310	24	663	309	25	658	334	24	661	325	22	556	275	144	3852	1859
العالية	25	607	295	22	576	285	22	611	281	23	584	256	22	527	235	19	484	220	133	3389	1572
TOTAL	393	9394	4469	392	9444	4585	391,5	9753	4571	384,5	9405	4503	379	9135	4393	369	8430	4075	2309	55561	26596

التلاميذ حسب سنة الدراسة والنوع والاعتمدية

ELEVES SELON L'ANNEE D'ETUDES, LE GENRE ET LA DELEGATION

ZONE COMMUNALE

منطقة بلدية

المرحلة الابتدائية	السنة الأولى 1 ^{ère} année			السنة الثانية 2 ^{ème} année			السنة الثالثة 3 ^{ème} année			السنة الرابعة 4 ^{ème} année			السنة الخامسة 5 ^{ème} année			السنة السادسة 6 ^{ème} année			جولة Total		
	المسول	جولة التلاميذ	مجم إناث	المسول	جولة التلاميذ	مجم إناث	المسول	جولة التلاميذ	مجم إناث	المسول	جولة التلاميذ	مجم إناث	المسول	جولة التلاميذ	مجم إناث	المسول	جولة التلاميذ	مجم إناث	المسول	جولة التلاميذ	مجم إناث
المرحلة الابتدائية	221	5833	2793	220	5958	2890	219	6174	2934	217	6063	2897	214,5	5879	2852	205,5	5437	2605	1297	35344	16971
بازرت الجنوبية	13	396	187	13	395	181	13	438	207	13	369	180	12	364	168	11	311	165	75	2273	1088
بازرت الشمالية	47	1202	582	44	1192	579	45	1273	590	43	1189	577	49	1272	589	46	1182	542	274	7310	3459
جزرولة	17	464	206	17	478	232	17	523	241	16	515	245	15	427	201	16	454	219	98	2861	1344
سجنان	6	133	74	6	145	68	5	123	50	6	133	73	5	111	53	5	120	54	33	765	372
جومين																					
ماطر	23	569	288	24	647	313	21	576	306	21	629	312	21	577	302	20	565	269	130	3563	1790
غزاله																					
غار الملح	11	272	153	8	206	102	11	258	131	8	211	94	8	232	102	9	207	101	55	1386	683
أوتيك																					
منزل بورقيبة	25	695	319	28	772	370	28	822	377	29	867	412	30	840	414	26	711	334	166	4707	2226
تبيجة	9	217	107	9	204	120	9	231	116	10	261	119	9	239	111	9	224	106	55	1376	679
رأس الجبل	34	946	437	35	955	462	35	942	454	35	942	444	31,5	893	466	32,5	845	417	203	5523	2680
منزل جميل	20	528	245	21	571	258	20	562	263	21	550	279	20	555	276	18	462	230	120	3228	1551
العالية	16	411	195	15	393	205	15	426	199	15	397	162	14	369	170	13	356	168	88	2352	1099
TOTAL																					

التلاميذ حسب سنة الدراسة والنوع والاعتمدية

ELEVES SELON L'ANNEE D'ETUDES, LE GENRE ET LA DELEGATION

ZONE NON COMMUNALE

منطقة غير بلدية

المرحلة الابتدائية	السنة الأولى 1 ^{ère} année			السنة الثانية 2 ^{ème} année			السنة الثالثة 3 ^{ème} année			السنة الرابعة 4 ^{ème} année			السنة الخامسة 5 ^{ème} année			السنة السادسة 6 ^{ème} année			جئلة Total			
	المصفر	جئلة التلاميذ Total élèves	مجم إيات Dont filles	المصفر	جئلة التلاميذ Total élèves	مجم إيات Dont filles	المصفر	جئلة التلاميذ Total élèves	مجم إيات Dont filles	المصفر	جئلة التلاميذ Total élèves	مجم إيات Dont filles	المصفر	جئلة التلاميذ Total élèves	مجم إيات Dont filles	المصفر	جئلة التلاميذ Total élèves	مجم إيات Dont filles	المصفر	جئلة التلاميذ Total élèves	مجم إيات Dont filles	
الاعتمدية																						
بئرزة الجنوبية	23,5	509	241	22,5	504	245	26	597	247	539	277	24	475	239	24	454	220	145	3078	145	220	
بئرزة الشمالية	3	50	24	3	42	16	3	55	24	56	31	3	65	32	3	42	26	18	310	18	26	
جرزونة																						
سجنان	32,5	626	300	33,5	652	341	32	618	294	569	253	30	582	261	29,5	575	291	189	3622	189	291	
جومين	28,5	534	248	29,5	549	255	30	566	245	500	226	29	534	254	29	479	241	176	3162	176	241	
ماطر	11	180	77	12	193	88	30	164	81	169	79	11	163	71	12	165	81	70	1034	70	81	
غزارة	22	453	212	23	411	197	22	422	193	392	205	21	363	179	22	355	163	132	2396	132	163	
غار الملح	6	150	73	5	118	52	5	150	72	142	61	5	134	69	5	114	58	31	808	31	58	
أوتيك	18	454	198	18	428	216	17	420	207	406	194	16	405	197	16	325	170	102	2438	102	170	
منزل بورقيبة	7,5	152	78	6,5	144	76	8	168	80	133	66	7	140	61	6	119	51	41	856	41	51	
تبنجة	2	37	15	2	36	19	1	30	13	26	15	1	31	16	1	25	10	8	185	8	10	
رأس الجبل	5	114	49	6	117	58	5	103	53	115	50	4	100	48	6	118	62	31	667	31	62	
منزل جميل	4	106	61	4	109	52	4	101	46	108	55	4	106	49	4	94	45	24	624	24	45	
العالية	9	196	100	7	183	80	7	185	82	187	94	8	158	65	8	128	52	45	1037	45	52	
TOTAL	172	3561	1676	172	3486	1695	172,5	3579	1637	3342	1606	167,5	3256	1541	163,5	2993	1470	1012	20217	1012	1470	

التلاميذ حسب سنة الولادة والنوع وسنة الدراسة
ELEVES PAR ANNEE DE NAISSANCE, PAR GENRE ET ANNEE D'ETUDES

ZONE COMMUNALE + ZONE NON COMMUNALE

منطقة بلدية + منطقة غير بلدية

الجملة Total	السنة السادسة 6 ^{ème} année		السنة الخامسة 5 ^{ème} année		السنة الرابعة 4 ^{ème} année		السنة الثالثة 3 ^{ème} année		السنة الثانية 2 ^{ème} année		السنة الأولى 1 ^{ère} année		سنة الولادة Année de naissance
	مهم إناث Dont filles	جملة التلاميذ Total élèves	مهم إناث Dont filles	جملة التلاميذ Total élèves	مهم إناث Dont filles	جملة التلاميذ Total élèves	مهم إناث Dont filles	جملة التلاميذ Total élèves	مهم إناث Dont filles	جملة التلاميذ Total élèves	مهم إناث Dont filles	جملة التلاميذ Total élèves	
213	396										213	396	2011 et après
4310	8931								200	351	4110	8580	2010
4355	9006						112	228	4104	8382	139	396	2009
4495	9173					179	309	4072	239	594	5	17	2008
4231	8806			127	255	3779	7525	286	37	95	2	3	2007
4306	8724	192	348	3636	7041	394	1054	80	4	19		2	2006
3936	8165	3389	6625	421	1103	107	361	18	1	3			2005
550	1580	348	930	158	504	42	136	2					2004
147	575	101	349	43	206	2	19	1					2003
53	205	45	178	8	26		1						2002 et avant
26596	55561	4075	8430	4393	9135	4503	9405	4571	4585	9444	4469	9394	TOTAL
8,5	8,6	11,1	11,2	10,2	10,3	9,1	9,2	8,1	7,0	7,1	6,0	6,0	جملة Age moyen متوسط العمر

التلاميذ حسب سنة الولادة والنوع وسنة الدراسة
ELEVES PAR ANNEE DE NAISSANCE, PAR GENRE ET ANNEE D'ETUDES

ZONE COMMUNALE

منطقة بلدية

الجملة Total	السنة السادسة 6 ^{ème} année		السنة الخامسة 5 ^{ème} année		السنة الرابعة 4 ^{ème} année		السنة الثالثة 3 ^{ème} année		السنة الثانية 2 ^{ème} année		السنة الأولى 1 ^{ère} année		سنة الولادة Année de naissance	
	مهم إناث Dont filles	جملة التلاميذ Total élèves	مهم إناث Dont filles	جملة التلاميذ Total élèves	مهم إناث Dont filles	جملة التلاميذ Total élèves	مهم إناث Dont filles	جملة التلاميذ Total élèves	مهم إناث Dont filles	جملة التلاميذ Total élèves	مهم إناث Dont filles	جملة التلاميذ Total élèves		
85	162										85	162	وما بعد 2011 et après	
2747	5665								103	172	2644	5493	2010	
2779	5716						38	80	2683	5474	58	162	2009	
2905	5941					99	170	2718	84	251	4	12	2008	
2771	5769			80	158	2540	5131	132	17	45	2	3	2007	
2806	5689	114	209	2464	4824	190	528	36	2	13		1	2006	
2555	5326	2283	4545	214	581	48	162	9	1	3			2005	
239	737	152	453	68	219	19	61						2004	
62	252	38	154	22	87	1	10	1					2003	
22	87	18	76	4	10		1						وما قبل 2002 et avant	
16971	35344	2605	5437	2852	5879	2897	6063	2934	6174	2890	5958	2793	5833	TOTAL
8,5	8,6	11,1	11,1	10,1	10,2	9,1	9,2	8,1	8,1	7,0	7,0	6,0	6,0	جملة TOTAL
														Age moyen متوسط العمر

التلاميذ حسب سنة الولادة والنوع وسنة الدراسة
ELEVES PAR ANNEE DE NAISSANCE, PAR GENRE ET ANNEE D'ETUDES

ZONE NON COMMUNALE

منطقة غير بلدية

الجملة Total	السنة السادسة 6 ^{ème} année		السنة الخامسة 5 ^{ème} année		السنة الرابعة 4 ^{ème} année		السنة الثالثة 3 ^{ème} année		السنة الثانية 2 ^{ème} année		السنة الأولى 1 ^{ère} année		سنة الولادة Année de naissance	
	مهم إناث Dont filles	جملة التلاميذ Total élèves	مهم إناث Dont filles	جملة التلاميذ Total élèves	مهم إناث Dont filles	جملة التلاميذ Total élèves	مهم إناث Dont filles	جملة التلاميذ Total élèves	مهم إناث Dont filles	جملة التلاميذ Total élèves	مهم إناث Dont filles	جملة التلاميذ Total élèves		
128	234										128	234	2011 et après	
1563	3266								97	179	1466	3087	2010	
1576	3290						74	148	1421	2908	81	234	2009	
1590	3232				80	139	1354	2745	155	343	1	5	2008	
1460	3037			47	97	2394	154	496	20	50			2007	
1500	3035			78	139	204	44	146	2	6		1	2006	
1381	2839			1106	2080	59	9	38					2005	
311	843			196	477	23	2	6					2004	
85	323			63	195	1	9						2003	
31	118			27	102								2002 et avant	
9625	20217	1470	2993	1541	3256	1606	3342	1637	3579	1695	3486	1676	3561	TOTAL
8,6	8,6	11,2	11,3	10,3	10,4	9,2	9,3	8,1	8,2	7,1	7,1	6,0	6,0	جملة Age moyen متوسط العمر

التلاميذ الأجانب وأبناء التونسيين بالخارج حسب المعتمدية والمنطقة

ELEVES ETRANGERS ET ENFANTS DES TUNISIENS A L'ETRANGER SELON
LA DELEGATION ET LA ZONE

منطقة بلدية + منطقة غير بلدية Zone communale + Zone non communale		منطقة غير بلدية Zone non communale		منطقة بلدية Zone communale		المعتمدية Délégation
أبناء التونسيين بالخارج Enfants des Tunisiens à l'étranger	التلاميذ الأجانب Elèves étrangers	أبناء التونسيين بالخارج Enfants des Tunisiens à l'étranger	التلاميذ الأجانب Elèves étrangers	أبناء التونسيين بالخارج Enfants des tunisiens à l'étranger	التلاميذ الأجانب Elèves étrangers	
4		4				BIZERTE SUD بنزرت الجنوبية
63	8			63	8	BIZERTE NORD بنزرت الشمالية
28	2			28	2	JARZOUNA جرزونة
5		2		3		SEJNEN سجنان
1	2	1	2			JOUMINE جومين
14	5	5	5	9		MATEUR ماطر
						GHEZALA غزالة
43		10		33		GHAR ELMELH غار الملح
2		2				OUTIK أوتيك
46	1	8		38	1	MENZEL BOURGUIBA منزل بورقيبة
5	1			5	1	TINJA تينجة
72	4	14		58	4	RAS ELJEBEL رأس الجبل
44		5		39		MENZEL DJEMIL منزل جميل
65		24		41		ELALIA العالية
392	23	75	7	317	16	TOTAL الجملة

معدل كثافة الفصل حسب سنة الدراسة والمعتمدية

MOYENNE ELEVES PAR CLASSE SELON L'ANNEE D'ETUDES ET LA DELEGATION

ZONE COMMUNALE + ZONE NON COMMUNALE

منطقة بلدية + منطقة غير بلدية

الجملة	السنة السادسة	السنة الخامسة	السنة الرابعة	السنة الثالثة	السنة الثانية	السنة الأولى	المعتمدية
Total	6 ^{ème} année	5 ^{ème} année	4 ^{ème} année	3 ^{ème} année	2 ^{ème} année	1 ^{ère} année	Délégation
24,3	21,9	23,3	23,9	26,5	25,3	24,8	BIZERTE SUD بيزرت الجنوبية
26,1	25,0	25,7	27,1	27,7	26,3	25,0	BIZERTE NORD بيزرت الشمالية
29,2	28,4	28,5	32,2	30,8	28,1	27,3	JARZOUNA جرزونة
19,8	20,1	19,0	19,5	20,0	20,2	19,7	SEJNEN سجنان
18,0	16,5	18,4	16,7	18,9	18,6	18,7	JOUMINE جومين
23,0	22,8	23,1	24,6	22,1	23,3	22,0	MATEUR ماطر
18,2	16,1	17,3	17,8	19,2	17,9	20,6	GHEZALA غزالة
25,5	22,9	28,2	27,2	25,5	24,9	24,8	GHAR ELMELH غار الملح
23,9	20,3	25,3	23,9	24,7	23,8	25,2	OUTIK أوتيك
26,9	25,9	26,5	28,6	27,5	26,6	26,1	MENZEL BOURGUIBA منزل بورقيبة
24,8	24,9	27,0	26,1	26,1	21,8	23,1	TINJA تينجة
26,5	25,0	28,0	26,4	26,1	26,1	27,2	RAS ELJEBEL رأس الجبل
26,8	25,3	27,5	26,3	27,6	27,2	26,4	MENZEL DJEMIL منزل جميل
25,5	25,5	24,0	25,4	27,8	26,2	24,3	ELALIA العالية
24,1	22,8	24,1	24,5	24,9	24,1	23,9	TOTAL الجملة

معدل كثافة الفصل حسب سنة الدراسة والمعتمدية

MOYENNE ELEVES PAR CLASSE SELON L'ANNEE D'ETUDES ET LA DELEGATION

ZONE COMMUNALE

منطقة بلدية

الجملة	السنة السادسة	السنة الخامسة	السنة الرابعة	السنة الثالثة	السنة الثانية	السنة الأولى	المعتمدية
Total	6 ^{ème} année	5 ^{ème} année	4 ^{ème} année	3 ^{ème} année	2 ^{ème} année	1 ^{ère} année	Délégation
30,3	28,3	30,3	28,4	33,7	30,4	30,5	BIZERTE SUD بيزرت الجنوبية
26,7	25,7	26,0	27,7	28,3	27,1	25,6	BIZERTE NORD بيزرت الشمالية
29,2	28,4	28,5	32,2	30,8	28,1	27,3	JARZOUNA جرزونة
23,2	24,0	22,2	22,2	24,6	24,2	22,2	SEJNEN سجنان
27,4	28,3	27,5	30,0	27,4	27,0	24,7	JOUMINE جومين
							MATEUR ماطر
							GHEZALA غزالة
25,2	23,0	29,0	26,4	23,5	25,8	24,7	GHAR ELMELH غار الملح
							OUTIK أوتيك
28,4	27,3	28,0	29,9	29,4	27,6	27,8	MENZEL BOURGUIBA منزل بورقيبة
25,0	24,9	26,6	26,1	25,7	22,7	24,1	TINJA تينجة
27,2	26,0	28,3	26,9	26,9	27,3	27,8	RAS ELJEBEL رأس الجبل
26,9	25,7	27,8	26,2	28,1	27,2	26,4	MENZEL DJEMIL منزل جميل
26,7	27,4	26,4	26,5	28,4	26,2	25,7	ELALIA العالية
27,3	26,5	27,4	27,9	28,2	27,1	26,4	TOTAL الجملة

معدل كثافة الفصل حسب سنة الدراسة والمعتمدية

MOYENNE ELEVES PAR CLASSE SELON L'ANNEE D'ETUDES ET LA DELEGATION

ZONE NON COMMUNALE

منطقة غير بلدية

الجملة	السنة السادسة	السنة الخامسة	السنة الرابعة	السنة الثالثة	السنة الثانية	السنة الأولى	المعتمدية
Total	6 ^{ème} année	5 ^{ème} année	4 ^{ème} année	3 ^{ème} année	2 ^{ème} année	1 ^{ère} année	Délégation
21,2	18,9	19,8	21,6	23,0	22,4	21,7	BIZERTE SUD بيزرت الجنوبية
17,2	14,0	21,7	18,7	18,3	14,0	16,7	BIZERTE NORD بيزرت الشمالية
							JARZOUNA جرزونة
19,2	19,5	18,5	19,0	19,3	19,5	19,3	SEJNEN سجنان
18,0	16,5	18,4	16,7	18,9	18,6	18,7	JOUMINE جومين
14,8	13,8	14,8	14,7	13,1	16,1	16,4	MATEUR ماطر
18,2	16,1	17,3	17,8	19,2	17,9	20,6	GHEZALA غزالة
26,1	22,8	26,8	28,4	30,0	23,6	25,0	GHAR ELMELH غار الملح
23,9	20,3	25,3	23,9	24,7	23,8	25,2	OUTIK أوتيك
20,9	19,8	20,0	22,2	21,0	22,2	20,3	MENZEL BOURGUIBA منزل بورقيبة
23,1	25,0	31,0	26,0	30,0	18,0	18,5	TINJA تينجة
21,5	19,7	25,0	23,0	20,6	19,5	22,8	RAS ELJEBEL رأس الجبل
26,0	23,5	26,5	27,0	25,3	27,3	26,5	MENZEL DJEMIL منزل جميل
23,0	21,3	19,8	23,4	26,4	26,1	21,8	ELALIA العالية
20,0	18,3	19,8	20,0	20,7	20,3	20,7	TOTAL الجملة

مدرسو التعليم العام حسب الرتبة والنوع والاعتمادية

ENSEIGNANTS DE L'ENSEIGNEMENT GENERAL PAR GRADE, GENRE ET DELEGATION

ZONE COMMUNALE + ZONE NON COMMUNALE

منطقة بلدية + منطقة غير بلدية

الاعتمادية	معلم		معلم أول		معلم تطبيق		معلم تطبيق أول		معلم تطبيق أول فوق الرتبة		استاذ المدارس الإبتدائية		استاذ فوق الرتبة		استاذ فوق الرتبة مميز		استاذ أول		استاذ أول فوق الرتبة		استاذ مميز		
	جملة	معلم إناث	جملة	معلم إناث	جملة	معلم إناث	جملة	معلم إناث	جملة	معلم إناث	جملة	معلم إناث	جملة	معلم إناث	جملة	معلم إناث	جملة	معلم إناث	جملة	معلم إناث	جملة	معلم إناث	
Délegation																							
BIZERTE SUD	207	305	1	1		5	7	49	86		150	206	2	4			1						
BIZERTE NORD	405	488				4	8	100	118		274	329	24	29			3	4					
JARZOUNA	118	156				1	1	26	33		91	120		1			1	1					
SEJNEN	81	176	1	1	3	5	9	5	34		66	124		3			1	1					
JOUMINE	65	129	2	3	1	10	6	6	19	1	54	93					1	1					
MATEUR	172	254	2	2	1	6	9	45	70	1	108	162	8	8			1	1					
GHEZALA	43	100	1	1		3	5	4	19		35	73					2						
GHAR ELMELH	63	95						8	16		55	78		1									
GHAR ELMELH	70	106	5	5		1	1	3	12		61	87		1									
OUTIK	228	299	2	2		15	18	43	56		164	214	4	9									
MENZEL BOURGUIBA	77	97				2	2	28	35		47	58		2									
TINJA	221	330	1	1		1	2	51	91		163	227	5	8			1	1					
RAS ELJEBEL	172	239				5	6	35	59		124	160	8	11			3	3					
MENZEL DJEMIL	118	176	1	1	1	5	8	21	39		84	117	6	7			2						
ELALIA	2040	2950	16	17	6	8	54	86	424	687	2	3	1476	2048	57	84			5	17			
TOTAL																							

مدرسو التعليم التقني ومدرسو التربية البدنية حسب الرتبة والنوع والمعتمدة
ENSEIGNANTS DE L'ENSEIGNEMENT TECHNIQUE ET ENSEIGNANTS DE L'EDUCATION PHYSIQUE
SELON LE GRADE, LE GENRE ET LA DELEGATION

ZONE NON COMMUNALE

منطقة غير بلدية

مدرسو التربية البدنية Enseignants d'éducation physique	Enseignants de l'enseignement technique								مدرسو التعليم التقني		المعتمدة	
	الجملة Total	مهم إناث Dont Fem.	جملة Total	مهم إناث Dont Fem.	معلم تقني M.E.T.	معلم تطبيق Maître	معلم تطبيق أول Maître	معلم تطبيق أول فوق الرتبة Maître d'application principal hors classe	P.E.T. & P.E.T. 1 ^{er} cycle	أستاذ أول تقني Professeur		
مهم إناث Dont Fem.	جملة Total	مهم إناث Dont Fem.	جملة Total	مهم إناث Dont Fem.	جملة Total	مهم إناث Dont Fem.	جملة Total	مهم إناث Dont Fem.	جملة Total	مهم إناث Dont Fem.	جملة Total	المعتمدة
	2		2									دélégation
	1											BIZERTE SUD
												بئررت الجنوبية
												BIZERTE NORD
												بئررت الشمالية
												JARZOUNA
	1		1									جزونة
												SEJENEN
												سجنان
	2											JOUMINE
												جومين
												MATEUR
												ماطر
												GHEZALA
												غزالة
	0,5		0,5									GHAR EIMELH
												غار الملح
	3		1									OUTIK
												أوتيك
	0,5											MENZEL BOURGUIBA
												منزل بورقيبة
	0,5		0,5									TINJA
												تينجة
	0,5		0,5									RAS ELJEBEL
												رأس الجبل
	1		1									MENZEL DJEMIL
												منزل جميل
	1,5											EIALIA
												العالية
4,5	17,5	1	6,5					1	1	4,5		TOTAL
												الجملة

العملة حسب المنطقة و المتمدنية
OUVRIERS SELON LA ZONE ET LA DELEGATION

منطقة بلدية + منطقة غير بلدية Zone communale + Zone non communale				منطقة غير بلدية Zone non communale				منطقة بلدية Zone communale				المتمدنية Délégation
عدد العملة Ouvriers		عدد المدارس Nombre des écoles	عدد العملة Ouvriers		عدد المدارس Nombre des écoles	عدد العملة Ouvriers		عدد المدارس Nombre des écoles				
التنمية الجهوية Dev. reg.	الوزارة Ministère		التنمية الجهوية Dev. reg.	الوزارة Ministère		التنمية الجهوية Dev. reg.	الوزارة Ministère					
17	23	22	9	17	18	8	6	4	BIZERTE SUD	بنزرت الجنوبية		
3	24	17	1	2	2	2	22	15	BIZERTE NORD	بنزرت الشمالية		
4	4	6				4	4	6	JARZOUNA	جرزونة		
27	35	29	24	33	27	3	2	2	SEJENEN	سجنان		
41	28	25	41	28	25				JOUMINE	جومين		
6	33	19	1	11	12	5	22	7	MATEUR	ماطر		
	18	18		18	18				GHEZALA	غزالة		
	7	7		3	3		4	4	GHAR ELMELH	غار الملح		
1	11	11	1	11	11				OUTIK	أوتيك		
8	22	12	1	5	5	7	17	7	MENZEL BOURGUIBA	منزل بورقيبة		
5	9	6		1	1	5	8	5	TINJA	تينجة		
	18	16		4	4		14	12	RAS ELJEBEL	رأس الجبل		
1	12	9		2	2	1	10	7	MENZEL DJEMIL	منزل جميل		
	11	10		5	5		6	5	ELALIA	العالية		
113	255	207	78	140	133	35	115	74	TOTAL	الجملة		

فضاءات التدريس والمرافق العامة حسب الاعتمادية
LOCAUX D'ENSEIGNEMENT ET D'EQUIPEMENTS COLLECTIFS PAR DELEGATION

ZONE COMMUNALE + ZONE NON COMMUNALE

منطقة بلدية + منطقة غير بلدية

المكتب رياضة Terrain de sport	حديقة مدرسية jardin scolaire	بيت تمارين Infirmerie	مكتب المفتقد Bureau d'inspecteur	مكتب للمدير Bureau de directeur	قاعة للمدرسين Salle d'enseignants	ورشة Atelier	محل خاص بالكتبة Bibliothèque (local)	قاعة مطالعة Salle de lecture	قاعة إعلامية Salle informatique	قاعة متعددة الاجتماعات Salle polyvalente	قاعات التدريس Salles d'enseignement	عدد المدارس Nombre des écoles	الاعتمادية	
16	16	1		20	2		3	1	20		115	22	BIZERTE SUD	بيزرت الجنوبية
9	13			17	3	2	3	4	17		159	17	BIZERTE NORD	بيزرت الشمالية
4	2			6		1	1	1	6		49	6	JARZOUNA	جزرونة
13	20	1	1	24		1	2	1	29		130	29	SEJNEN	سجنان
7	17			22			3	2	23	1	100	25	JOUMINE	جومين
10	11	2		17	1		1		16		126	19	MATEUR	ماطر
9	15			14	1		1		17		89	18	GHEZALA	غزالة
3	6			7	1	1			7	1	48	7	GHAR ELMELH	غار الملح
9	8		1	11	3		1	1	10		71	11	OUTIK	أوتيك
10	9	3		12	1	4	2		10		115	12	MENZEL BOURGIBA	منزل بورقبة
3	4			6		2			5		40	6	TINJA	تينجة
10	13			16	6	2	2	1	16		119	16	RAS EJEJEL	رأس العجل
6	8		1	9		1	1		9		73	9	MENZEL DJEMIL	منزل جميل
7	8	1		10	2	1	1		10		70	10	ELALIA	العالية
116	150	8	3	191	20	15	21	11	195	2	1304	207	TOTAL	الجملة

فضاءات التدريس والمرافق العامة حسب الاعتمادية
LOCAUX D'ENSEIGNEMENT ET D'EQUIPEMENTS COLLECTIFS PAR DELEGATION

ZONE COMMUNALE

منطقة بلدية

مكتب رياضية Terrain de sport	حديقة مدرسية Jardin scolaire	بيت تمارين Infirmerie	مكتب للمتقعد Bureau d'inspecteur	مكتب للمدير Bureau de directeur	قاعة للمدرسين Salle d'enseignants	ورشة Atelier	محل خاص بالكتبة Bibliothèque (local)	قاعة مطالعة Salle de lecture	قاعة اعلامية Salle informatique	قاعة متعددة الاختصاصات Salle polyvalente	قاعات التدريس Salles d'enseignement	عدد المدارس Nombre des écoles	الاعتمادية
3	3	1		4	2		1	1	4		36	4	BIZERTE SUD بيزرت الجنوبية
8	11			15	3	2	2	3	15		147	15	BIZERTE NORD بيزرت الشمالية
4	2			6		1	1	1	6		49	6	JARZOUNA جزرونة
2	1		1	2					2		17	2	SEJNEN سجنان
													JOUMINE جومين
6	5	2		7	1		1		6		76	7	MATEUR ماطر
													GHEZALA غزالة
1	3			4		1			4		30	4	GHAR ELMELH غار الملح
													OUTIK أوتيك
5	5	3		7		4	1		5		91	7	MENZEL BOURGIBA منزل بورقيبة
2	3			5		2			4		36	5	TINJA تينجة
7	9			12	5	2	2	1	12		105	12	RAS EJEJEBEL رأس الجبل
4	6		1	7		1			7		63	7	MENZEL DJEMIL منزل جميل
2	3	1		5	2	1			5		49	5	ELALIA العالية
44	51	7	2	74	13	14	8	6	70		699	74	TOTAL الجملة

فضاءات التدريس والمرافق العامة حسب الاعتمادية
LOCAUX D'ENSEIGNEMENT ET D'EQUIPEMENTS COLLECTIFS PAR DELEGATION

ZONE NON COMMUNALE

منطقة غير بلدية

المكتب رياضة Terrain de sport	حديقة مدرسية jardin scolaire	بيت تدريس Infirmerie	مكتب للمتقعد Bureau d'inspecteur	مكتب للمدير Bureau de directeur	قاعة للمدرسين Salle d'enseignants	ورشة Atelier	محل خاص بالكتبة Bibliothèque (local)	قاعة مطالعة Salle de lecture	قاعة إعلامية Salle informatique	قاعة متعددة الاجتماعات Salle polyvalente	قاعات التدريس Salles d'enseignement	عدد المدارس Nombre des écoles	الاعتمادية
13	13			16			2		16		79	18	BIZERTE SUD بنزرت الجنوبية
1	2			2			1	1	2		12	2	BIZERTE NORD بنزرت الشمالية
													JARZOUNA جزرونة
11	19	1		22		1	2	1	27		113	27	SEJNEN سجنان
7	17			22			3	2	23	1	100	25	JOUMINE جومين
4	6			10					10		50	12	MATEUR ماطر
9	15			14			1		17		89	18	GHEZALA غزالة
2	3			3					3	1	18	3	GHAR ELMELH غار الملح
9	8		1	11			1	1	10		71	11	OUTIK أوتيك
5	4			5			1		5		24	5	MENZEL BOURGIBA منزل بورقيبة
1	1			1					1		4	1	TINJA تينجة
3	4			4					4		14	4	RAS ELJEBEL رأس الجبل
2	2			2			1		2		10	2	MENZEL DJEMIL منزل جميل
5	5			5			1		5		21	5	ELALIA العالية
72	99	1	1	117	7	1	13	5	125	2	605	133	TOTAL الجملة

التجهيزات حسب الاعتمادية
EQUIPEMENTS PAR DELEGATION

ZONE COMMUNALE + ZONE NON COMMUNALE

منطقة بلدية + منطقة غير بلدية

عدد المجموعات الصحية للتلاميذ Nbre Blocs Sanitaires élèves	Ecoles équipées en:		مجموعات صحية للمعلمين Blocs enseignants	سياج Clôture		طرق معبدة Route goudronnée	الكهرباء Electricité	الماء Eau		مجموعة كتب Livres	آلة ناسخة Photocopieur		انترنت Internet	عدد المدارس Nombre des écoles	الاعتمادية
	مجموعات صحية للتلاميذ Blocs Sanitaires élèves	مجموعات صحية للمعلمين Blocs enseignants		جزئي	كامل			جمعية مائية Association	الشركة الوطنية SONEDE		آلة ناسخة	انترنت			
57	21	14	14	8	9	20	22	5	14	18	22	11	22	22	بنزرت الجنوبية
68	17	15	15	1	15	17	17	1	16	16	17	13	17	17	بنزرت الشمالية
20	6	6	6		6	6	6		6	5	6	5	6	6	جزرونة
79	28	9	9	18	4	23	29	9	2	21	29	10	29	29	سجنان
59	25	12	12	12	1	20	25	11	7	19	25	4	25	25	جومين
54	19	11	11	4	10	18	19	4	12	15	19	8	19	19	ماطر
43	18	12	12	12	2	16	18	7	5	14	18	3	18	18	غزالة
21	7	7	7	3	4	7	7		7	6	7	5	7	7	غار الملح
39	11	10	10	2	6	10	11		10	11	11	4	11	11	أوتيك
39	12	9	9	3	8	11	12		10	9	11	5	12	12	منزل بورقيبة
11	6	6	6	1	5	6	6		6	6	6	3	6	6	تينجة
66	16	13	13	4	12	15	16		16	14	16	12	16	16	رأس الجبل
26	9	9	9	2	7	9	9		9	5	9	8	9	9	منزل جميل
34	10	7	7	4	6	9	10		10	9	10	4	10	10	العالية
616	205	140	140	74	95	187	207	37	130	168	206	95	207	207	TOTAL
															الجملة

التجهيزات حسب الاعتمادية
EQUIPEMENTS PAR DELEGATION

ZONE COMMUNALE

منطقة بلدية

عدد المجموعات الصحية للتلاميذ Nbre Blocs Sanitaires élèves	Ecoles équipées en :		مجموعات صحية للمعلمين Blocs sanitaires enseignants	سياج Clôture		طريق معبدة Route goudronnée	الكهرباء Electricité	الماء Eau		مجموعة كتب Livres	آلة ناسخة Photocopieur	مدراس مجهزة ب : انترنات Internet	عدد المدارس Nombre des écoles	الاعتمادية	
	مجموعات صحية للتلاميذ Blocs sanitaires élèves	مجموعات صحية للمعلمين Blocs sanitaires enseignants		جزئي Partielle	كامل Entière			جمعية جمعية مائية Association	الشركة الوطنية SONEDE						
15	4	4	4	1	2	4	4			3	4	3	4	4	بنزرت الجنوبية
60	15	13	15		15	15	15			14	15	13	15	15	بنزرت الشمالية
20	6	6	6		6	6	6			5	6	5	6	6	جزرونة
7	2	2	2	1	1	2	2				2	1	2	2	سجنان
															جومين
25	7	5	7		7	7	7			6	7	7	7	7	ماطر
															غزالة
11	4	4	4	1	3	4	4			4	4	4	4	4	غار الملح
															غار الملح
															أوتيك
25	7	6	7		7	7	7			4	7	4	7	7	منزل بوقربية
9	5	5	5		5	5	5			5	5	3	5	5	تينجة
54	12	10	10	3	9	12	12			10	12	10	12	12	رأس الجبل
21	7	7	7	1	6	7	7			4	7	7	7	7	منزل جميل
20	5	4	4	2	3	5	5			5	5	3	5	5	العالية
267	74	66	66	9	64	74	74			60	74	60	74	74	TOTAL الجملة

معطيات عامة حسب المؤسسة

DONNEES GLOBALES PAR ETABLISSEMENT

نسب كل معلم من التلاميذ Moyenne élèves/enseignant	عدد المدرسين Effectif des enseignants		عدد التلاميذ Effectif des élèves		متوسط كثافة الفصل Moyenne élèves/classe	عدد الفصول Classes élèves	الفاعات Locaux classes	بها تحضير Contenant une année préparatoire	الوسط Zone	المعدية Délégation	اسم المدرسة Nom de l'école	العدد الرتبي Ordre
	مهم إناث Dont femmes	جملة Total	مهم إناث Dont filles	جملة Total								
16,7	20	27	229	450	26,5	17	8		بلدي	بئرنت الجنوبية	م.أ. حي حشاد	1
21,7	14	27	297	585	32,5	18	8		بلدي	بئرنت الجنوبية	م.أ. بئر مسبوغة	2
21,8	34	44	432	957	34,2	28	14		بلدي	بئرنت الجنوبية	م.أ. المصيدة	3
13,4	17	21	130	281	23,4	12	6	X	بلدي	بئرنت الجنوبية	م.أ. حي البساتين	4
15,6	5	8	66	125	20,8	6	6	X	غير بلدي	بئرنت الجنوبية	م.أ. الغوران	5
21,1	19	28	270	591	31,1	19	9		غير بلدي	بئرنت الجنوبية	م.أ. بني نافع	6
8,7	0	3	11	26	5,2	5	3		غير بلدي	بئرنت الجنوبية	م.أ. فجحة الريح	7
15,6	10	12	96	187	23,4	8	5		غير بلدي	بئرنت الجنوبية	م.أ. المرازق	8
15,3	8	12	93	184	23,0	8	3		غير بلدي	بئرنت الجنوبية	م.أ. بني عمر	9
20,6	4	8	63	165	27,5	6	5		غير بلدي	بئرنت الجنوبية	م.أ. تسكراية	10
18,2	7	11	98	200	25,0	8	3	X	غير بلدي	بئرنت الجنوبية	م.أ. قروة	11
15,4	6	7	47	108	18,0	6	3		غير بلدي	بئرنت الجنوبية	م.أ. بشار	12
17,8	3	6	46	107	17,8	6	3		غير بلدي	بئرنت الجنوبية	م.أ. المرقابن	13
18,5	0	2	16	37	6,2	6	2		غير بلدي	بئرنت الجنوبية	م.أ. سيدني عامر	14
12,3	8	10	52	123	20,5	6	5	X	غير بلدي	بئرنت الجنوبية	م.أ. بوزاية	15
7,2	0	5	11	36	6,0	6	5		غير بلدي	بئرنت الجنوبية	م.أ. الصوشات	16
10,9	6	9	53	98	16,3	6	2	X	غير بلدي	بئرنت الجنوبية	م.أ. بني مسلم	17

معطيات عامة حسب المؤسسة
DONNEES GLOBALES PAR ETABLISSEMENT

نسب كل معلم من التلاميذ Moyenne élèves/enseignant	عدد المدرسين Effectif des enseignants		عدد التلاميذ Effectif des élèves		متوسط كثافة الفصل Moyenne élèves/classe	عدد الفصول Classes élèves	الفاعات Locaux classes	بها تحضير Contenant une année préparatoire	الوسط Zone	المعمدية Délégation	اسم المدرسة Nom de l'école	العدد الرتبي Ordre
	مهم إناث Dont femmes	جملة Total	مهم إناث Dont filles	جملة Total								
10,1	4	8	38	81	13,5	6	4		غير بلدي	بزررت الجنوبية	م.أ. هشير-عز وكنل	18
15,6	5	11	92	172	24,6	7	4		غير بلدي	بزررت الجنوبية	م.أ. هشير الماتين	19
14,8	15	18	133	267	22,3	12	5		غير بلدي	بزررت الجنوبية	م.أ. تاغروان	20
19,2	19	26	250	499	27,7	18	9		غير بلدي	بزررت الجنوبية	م.أ. اللواتة	21
12,0	4	6	34	72	12,0	6	3		غير بلدي	بزررت الجنوبية	م.أ. خراطة	22
16,9	29	31	243	523	29,1	18	9		بلدي	بزررت الشمالية	م.أ. حي بوقطمة	23
13,4	23	28	179	374	24,9	15	11	X	بلدي	بزررت الشمالية	م.أ. غير الكدية	24
14,4	14	16	108	231	23,1	10	6		بلدي	بزررت الشمالية	م.أ. حي الكريش	25
14,2	29	32	227	454	25,2	18	8		بلدي	بزررت الشمالية	م.أ. حي والي	26
15,9	29	38	301	603	27,4	22	11		بلدي	بزررت الشمالية	م.أ. عين مريم	27
15,4	22	24	185	369	28,4	13	8	X	بلدي	بزررت الشمالية	م.أ. حي الروابي	28
14,6	30	32	220	467	25,9	18	12	X	بلدي	بزررت الشمالية	م.أ. حي البهاء	29
16,4	23	27	207	444	27,8	16	7		بلدي	بزررت الشمالية	م.أ. حي الواحة	30
16,0	33	42	306	674	28,1	24	13	X	بلدي	بزررت الشمالية	م.أ. تيج اليونان	31
16,1	33	44	337	707	28,3	25	11	X	بلدي	بزررت الشمالية	م.أ. 14 جانفي حي النخلة	32
13,9	7	9	54	125	20,8	6	3		بلدي	بزررت الشمالية	م.أ. الكريش	33
14,9	16	21	153	312	24,0	13	7		بلدي	بزررت الشمالية	م.أ. مساحة 13 جانفي 52	34

معطيات عامة حسب المؤسسة
DONNEES GLOBALES PAR ETABLISSEMENT

نسب كل معلم من التلاميذ Moyenne élèves/enseignant	عدد المدرسين Effectif des enseignants		عدد التلاميذ Effectif des élèves		متوسط كثافة الفصل Moyenne élèves/classe	عدد الفصول Classes élèves	الفاعات Locaux classes	بها تحضير Contenant une année préparatoire	الوسط Zone	المعتدية Délégation	اسم المدرسة Nom de l'école	العدد الرتبي Ordre
	مهم إناث Dont femmes	جملة Total	مهم إناث Dont filles	جملة Total								
15,5	40	51	375	793	26,4	30	16		بلدي	بزرزت الشمالية	م.إ. تيج اسنانيا	35
12,5	33	39	221	486	23,1	21	12	X	بلدي	بزرزت الشمالية	م.إ. حي الأندلس	36
16,6	36	45	343	748	29,9	25	13		بلدي	بزرزت الشمالية	م.إ. شارع الهادي شاكر	37
13,5	16	19	125	257	21,4	12	6	X	غير بلدي	بزرزت الشمالية	م.إ. الناظور	38
7,6	5	7	28	53	8,8	6	6		غير بلدي	بزرزت الشمالية	م.إ. فاج بني عوف	39
15,8	9	10	89	158	26,3	6	2		بلدي	جزرونة	م.إ. عين بيطار	40
16,0	15	20	151	319	26,6	12	6	X	بلدي	جزرونة	م.إ. الشيخ ادريس	41
15,6	24	29	210	452	26,6	17	10		بلدي	جزرونة	م.إ. بوقطفة	42
20,7	30	44	436	912	32,6	28	13		بلدي	جزرونة	م.إ. العي العمالي	43
16,6	12	19	140	315	26,3	12	7	X	بلدي	جزرونة	م.إ. العي الجديد	44
19,6	30	36	318	705	30,7	23	11		بلدي	جزرونة	م.إ. حي بن عروس	45
19,0	3	4	35	76	12,7	6	3		بلدي	سجنان	م.إ. عليسة (فرحات حشاد)	46
19,1	20	36	337	689	25,5	27	14	X	بلدي	سجنان	م.إ. 2 مارس 34 سجنان	47
25,5	6	10	131	255	25,5	10	5	X	غير بلدي	سجنان	م.إ. فادي العود	48
36,5	0	2	40	73	12,2	6	3		غير بلدي	سجنان	م.إ. حي الياسمين	49
104,0	0	1	51	104	17,3	6	3		غير بلدي	سجنان	م.إ. المناصيرة	50
51,0	1	4	93	204	22,7	9	4		غير بلدي	سجنان	م.إ. العي	51

معطيات عامة حسب المؤسسة
DONNEES GLOBALES PAR ETABLISSEMENT

نسب كل معلم من التلاميذ Moyenne élèves/enseignant	عدد المدرسين Effectif des enseignants		عدد التلاميذ Effectif des élèves		متوسط كثافة الفصل Moyenne élèves/classe	عدد الفصول Classes élèves	الفاعات Locaux classes	بها تحضير Contenant une année préparatoire	الوسط Zone	المعمدية Délégation	اسم المدرسة Nom de l'école	العدد الرتبي Ordre
	مهم إناث Dont femmes	جملة Total	مهم إناث Dont filles	جملة Total								
23,7	2	6	71	142	23,7	6	4		غير بلدي	سجنان	ج.ا. الشرقية	52
19,8	3	8	79	158	26,3	6	5		غير بلدي	سجنان	ج.ا. مصدر	53
38,5	0	2	37	77	12,8	6	2		غير بلدي	سجنان	ج.ا. بني يحيى	54
38,0	1	3	54	114	19,0	6	2		غير بلدي	سجنان	ج.ا. كاف عباد	55
28,1	5	9	107	253	21,1	12	8	X	غير بلدي	سجنان	ج.ا. سقمان	56
32,3	2	4	61	129	21,5	6	5		غير بلدي	سجنان	ج.ا. الهوايلية	57
21,3	1	3	28	64	10,7	6	3		غير بلدي	سجنان	ج.ا. هاشير حادة	58
14,1	8	13	105	183	18,3	10	6	X	غير بلدي	سجنان	ج.ا. السميرة	59
25,2	2	5	59	126	21,0	6	2	X	غير بلدي	سجنان	ج.ا. بوعواج	60
27,0	0	2	32	54	9,0	6	3		غير بلدي	سجنان	ج.ا. سيدى سالم	61
27,5	2	6	81	165	27,5	6	5	X	غير بلدي	سجنان	ج.ا. الحنية	62
13,6	0	5	27	68	11,3	6	5		غير بلدي	سجنان	ج.ا. منعم تومة	63
19,3	2	6	51	116	19,3	6	3		غير بلدي	سجنان	ج.ا. الفارضية	64
55,0	3	4	98	220	20,0	11	5		غير بلدي	سجنان	ج.ا. أمادان	65
14,5	2	8	58	116	19,3	6	4	X	غير بلدي	سجنان	ج.ا. قرية تومة	66
24,0	5	7	75	168	18,7	9	5	X	غير بلدي	سجنان	ج.ا. السفينسية	67
26,0	4	6	74	156	26,0	6	3	X	غير بلدي	سجنان	ج.ا. القتمة	68

معطيات عامة حسب المؤسسة
DONNEES GLOBALES PAR ETABLISSEMENT

نسب كل معلم من التلاميذ Moyenne élèves/enseignant	عدد المدرسين Effectif des enseignants		عدد التلاميذ Effectif des élèves		متوسط كثافة النقل Moyenne élèves/classe	عدد الفصول Classes élèves	الفاعات Locaux classes	بها تحضير Contenant une année préparatoire	الوسط Zone	المعتدية Délégation	اسم المدرسة Nom de l'école	العدد الرتبي Ordre
	مهم إناث Dont femmes	جملة Total	مهم إناث Dont filles	جملة Total								
19,4	2	7	64	136	22,7	6	6	X	غير بلدي	سجنان	ج.أ. البريق	69
30,9	4	7	112	216	21,6	10	6		غير بلدي	سجنان	ج.أ. سيدي مشرق	70
55,5	1	2	55	111	18,5	6	3	X	غير بلدي	سجنان	ج.أ. شعبة العوت	71
134,0	0	1	64	134	22,3	6	6		غير بلدي	سجنان	ج.أ. رأس سراط	72
13,8	2	4	23	55	9,2	6	3		غير بلدي	سجنان	ج.أ. الدمان	73
12,5	0	2	10	25	6,3	4	4		غير بلدي	سجنان	ج.أ. الطاهرية	74
33,3	5	8	121	266	22,2	12	6	X	غير بلدي	جوميث	ج.أ. سيدي الكافاني	75
6,0	2	4	13	24	6,0	4	3		غير بلدي	جوميث	ج.أ. دمنة الريح	76
28,0	0	1	15	28	5,6	5	3		غير بلدي	جوميث	ج.أ. هارون	77
33,0	0	1	16	33	8,3	4	2		غير بلدي	جوميث	ج.أ. الخشبية	78
6,7	1	3	8	20	6,7	3	2		غير بلدي	جوميث	ج.أ. الصرورية	79
19,5	1	4	37	78	13,0	6	3		غير بلدي	جوميث	ج.أ. الخرشنة	80
15,5	1	4	34	62	10,3	6	2		غير بلدي	جوميث	ج.أ. القواسمية	81
13,0	0	2	17	26	5,2	5	3		غير بلدي	جوميث	ج.أ. الخيرة	82
20,8	7	13	127	270	22,5	12	5		غير بلدي	جوميث	ج.أ. راحة	83
18,3	0	3	26	55	9,2	6	3		غير بلدي	جوميث	ج.أ. الزعة	84
33,3	0	4	74	133	22,2	6	3	X	غير بلدي	جوميث	ج.أ. غسانة	85

معطيات عامة حسب المؤسسة
DONNEES GLOBALES PAR ETABLISSEMENT

نسب كل معلم من التلاميذ Moyenne élèves/enseignant	عدد المدرسين Effectif des enseignants		عدد التلاميذ Effectif des élèves		متوسط كثافة الفصل Moyenne élèves/classe	عدد الفصول Classes élèves	الفاعات Locaux classes	بها تحضيرية Contenant une année préparatoire	الوسط Zone	المعمدية Délégation	اسم المدرسة Nom de l'école	العدد الرتبي Ordre
	مهم إناث Dont femmes	جملة Total	مهم إناث Dont filles	جملة Total								
31,0	5	7	94	217	19,7	11	6	X	غير بلدي	جوميين	م.إ. الزاوية	86
34,0	1	3	44	102	17,0	6	3		غير بلدي	جوميين	م.إ. سيدي نصير	87
22,9	5	7	80	160	22,9	7	3	X	غير بلدي	جوميين	م.إ. التمساية	88
41,8	1	4	79	167	23,9	7	4	X	غير بلدي	جوميين	م.إ. القصر	89
23,7	3	9	93	213	21,3	10	7	X	غير بلدي	جوميين	م.إ. الطواخنية	90
10,5	1	4	26	42	7,0	6	2		غير بلدي	جوميين	م.إ. الرماضية	91
25,9	17	20	221	517	28,7	18	10	X	غير بلدي	جوميين	م.إ. بازيبة	92
34,7	1	3	44	104	17,3	6	6	X	غير بلدي	جوميين	م.إ. القرية جوميين	93
25,0	2	3	38	75	12,5	6	4		غير بلدي	جوميين	م.إ. كاف الصغارين	94
28,0	0	2	27	56	9,3	6	3		غير بلدي	جوميين	م.إ. الصباح	95
38,8	3	4	67	155	25,8	6	5		غير بلدي	جوميين	م.إ. تاهمت	96
23,0	1	4	54	92	15,3	6	4	X	غير بلدي	جوميين	م.إ. زهير	97
26,8	3	4	40	107	17,8	6	2		غير بلدي	جوميين	م.إ. بني عزام	98
20,0	5	8	74	160	26,7	6	6	X	غير بلدي	جوميين	م.إ. جبل السمان	99
17,5	23	28	245	491	27,3	18	9		بلدي	ماطر	م.إ. حي الصداقة	100
19,2	14	18	160	345	24,6	14	8	X	بلدي	ماطر	م.إ. حي النصر	101
15,6	13	17	135	265	22,1	12	8	X	بلدي	ماطر	م.إ. الحطة الكبرى	102

معطيات عامة حسب المؤسسة
DONNEES GLOBALES PAR ETABLISSEMENT

نسب كل معلم من التلاميذ Moyenne élèves/enseignant	عدد المدرسين Effectif des enseignants		عدد التلاميذ Effectif des élèves		متوسط كثافة الفصل Moyenne élèves/classe	عدد الفصول Classes élèves	الفاعات Locaux classes	بها تحضير Contenant une année préparatoire	الوسط Zone	المتمدية Délégation	اسم المؤسسة Nom de l'école	العدد الرتبي Ordre
	مهم إناث Dont femmes	جملة Total	مهم إناث Dont filles	جملة Total								
17,1	14	22	202	377	26,9	14	9	X	بلدي	ماطر	م.أ. حي العمران	103
15,0	24	31	238	466	25,9	18	10	X	بلدي	ماطر	م.أ. نخومة ماطر	104
17,2	29	44	373	756	28,0	27	18	X	بلدي	ماطر	م.أ. 19 جانفي 52 ماطر	105
19,6	33	44	437	863	32,0	27	14		بلدي	ماطر	م.أ. البيت الابتدائي ماطر	106
22,7	0	3	33	68	11,3	6	5		غير بلدي	ماطر	م.أ. العروبة	107
27,0	0	1	11	27	5,4	5	4		غير بلدي	ماطر	م.أ. وادي الشعير	108
9,5	3	4	22	38	7,6	5	5		غير بلدي	ماطر	م.أ. عين ترقلان	109
7,0	0	2	9	14	4,7	3	5		غير بلدي	ماطر	م.أ. سيدي عبد الباسط	110
30,0	2	5	68	150	25,0	6	3		غير بلدي	ماطر	م.أ. رأس العين	111
37,3	3	3	52	112	18,7	6	4		غير بلدي	ماطر	م.أ. هاية	112
20,6	2	5	47	103	17,2	6	5		غير بلدي	ماطر	م.أ. السودية	113
12,6	4	5	30	63	10,5	6	4		غير بلدي	ماطر	م.أ. سبع عوينات	114
18,3	6	9	61	165	23,6	7	5	X	غير بلدي	ماطر	م.أ. بوضيلة	115
16,0	5	14	104	224	20,4	11	5		غير بلدي	ماطر	م.أ. تشقة	116
9,3	2	4	22	37	6,2	6	2		غير بلدي	ماطر	م.أ. قصة الباي	117
11,0	0	3	18	33	11,0	3	3		غير بلدي	ماطر	م.أ. جبل اشكل	118
10,1	6	9	38	91	15,2	6	7		غير بلدي	العرالة	م.أ. العروبة	119

معطيات عامة حسب المؤسسة
DONNEES GLOBALES PAR ETABLISSEMENT

نسب كل معلم من التلاميذ Moyenne élèves/enseignant	عدد المدرسين Effectif des enseignants		عدد التلاميذ Effectif des élèves		متوسط كثافة الفصل Moyenne élèves/classe	عدد الفصول Classes élèves	الفاعات Locaux classes	بها تحضير Contenant une année préparatoire	الوسط Zone	المعتدية Délégation	اسم المدرسة Nom de l'école	العدد الرتبي Ordre
	مهم إناث Dont femmes	جملة Total	مهم إناث Dont filles	جملة Total								
14,3	1	4	28	57	9,5	6	3		غير بلدي	الغزاة	ج.أ. أولاد الماي	120
18,8	3	4	37	75	12,5	6	3		غير بلدي	الغزاة	ج.أ. بني ابراهيم	121
35,6	3	8	144	285	23,8	12	7	X	غير بلدي	الغزاة	ج.أ. حي حشاد غزاة 2	122
13,0	2	6	39	78	13,0	6	4		غير بلدي	الغزاة	ج.أ. قصر بوردوم	123
52,5	1	2	53	105	17,5	6	3		غير بلدي	الغزاة	ج.أ. هنشور غزاة	124
46,0	0	1	26	46	7,7	6	3		غير بلدي	الغزاة	ج.أ. النواودة	125
22,0	3	6	61	132	22,0	6	7		غير بلدي	الغزاة	ج.أ. وادي الزيتون	126
23,5	13	20	221	470	26,1	18	8		غير بلدي	الغزاة	ج.أ. منجم جالطة	127
55,0	0	1	21	55	9,2	6	5		غير بلدي	الغزاة	ج.أ. سيدي منصور	128
30,3	1	4	52	121	20,2	6	6		غير بلدي	الغزاة	ج.أ. جمنة	129
17,0	1	5	45	85	14,2	6	4		غير بلدي	الغزاة	ج.أ. العتيبة	130
9,6	2	5	27	48	8,0	6	3		غير بلدي	الغزاة	ج.أ. الطارف	131
43,0	1	5	101	215	21,5	10	6		غير بلدي	الغزاة	ج.أ. بيج العسواني	132
22,3	0	3	29	67	11,2	6	6		غير بلدي	الغزاة	ج.أ. عوالة	133
21,7	2	7	76	152	25,3	6	5		غير بلدي	الغزاة	ج.أ. الركب	134
62,7	1	3	86	188	23,5	8	5	X	غير بلدي	الغزاة	ج.أ. بوجزير	135
18,0	3	7	65	126	21,0	6	4		غير بلدي	الغزاة	ج.أ. الفردون	136

معطيات عامة حسب المؤسسة
DONNEES GLOBALES PAR ETABLISSEMENT

نسب كل معلم من التلاميذ Moyenne élèves/enseignant	عدد المدرسين Effectif des enseignants		عدد التلاميذ Effectif des élèves		متوسط كثافة الفصل Moyenne élèves/classe	عدد الفصول Classes élèves	الفاعات Locaux classes	بها تحضير Contenant une année préparatoire	الوسط Zone	المعمدية Délégation	اسم المدرسة Nom de l'école	العدد الرتبي Ordre
	مهم إناث Dont femmes	جملة Total	مهم إناث Dont filles	جملة Total								
22,3	13	17,5	202	390	26,0	15	8	X	بلدي	غار الملح	ج.أ. شارع بورقيبة عوسجة	137
18,3	13	20	174	365	24,3	15	10	X	بلدي	غار الملح	ج.أ. الشابي	138
19,8	8	13	118	258	23,5	11	6		بلدي	غار الملح	ج.أ. الإطلاقة	139
33,9	8	11	189	373	26,6	14	6	X	بلدي	غار الملح	ج.أ. الحي الجديد عوسجة	140
23,4	3	5	53	117	19,5	6	2		غير بلدي	غار الملح	ج.أ. الطوبية	141
20,4	9	18	172	368	28,3	13	7	X	غير بلدي	غار الملح	ج.أ. باجو	142
28,1	9	11,5	160	323	26,9	12	9	X	غير بلدي	غار الملح	ج.أ. الزواوين	143
13,5	3	6	46	81	13,5	6	5		غير بلدي	أوتيك	ج.أ. المطوح	144
14,9	6	8	64	119	19,8	6	5		غير بلدي	أوتيك	ج.أ. عين غلال	145
24,5	3	6	77	147	24,5	6	3		غير بلدي	أوتيك	ج.أ. العوض	146
11,9	4	7	51	83	13,8	6	3		غير بلدي	أوتيك	ج.أ. الروية	147
21,3	2	3	27	64	10,7	6	5		غير بلدي	أوتيك	ج.أ. هشير الطاحونة	148
23,3	8	11	125	256	23,3	11	8	X	غير بلدي	أوتيك	ج.أ. باش حامية	149
24,1	12	18	211	434	27,1	16	11	X	غير بلدي	أوتيك	ج.أ. أوتيك الجديدة	150
19,6	4	8	80	157	26,2	6	5		غير بلدي	أوتيك	ج.أ. سيدي عثمان	151
26,8	9	13	173	349	26,8	13	12		غير بلدي	أوتيك	ج.أ. البرج +المار	152
27,0	19	23	269	622	31,1	20	9		غير بلدي	أوتيك	ج.أ. 2 مارس 34 وهاة	153

معطيات عامة حسب المؤسسة
DONNEES GLOBALES PAR ETABLISSEMENT

نصيب كل معلم من التلاميذ Moyenne élèves/enseignant	عدد المدرسين Effectif des enseignants		عدد التلاميذ Effectif des élèves		متوسط كثافة الفصل Moyenne élèves/classe	عدد الفصول Classes élèves	الفاعات Locaux classes	بها تحضير Contenant une année préparatoire	الوسط Zone	المعمدية Délégation	اسم المدرسة Nom de l'école	العدد الرتبي Ordre
	مهم إناث Dont femmes	جملة Total	مهم إناث Dont filles	جملة Total								
31,5	1	4	59	126	21,0	6	5		غير بلدي	أوتيك	ج.ا. البسياسية	154
17,4	21	27	235	470	27,6	17	10		بلدي	منزل بورقينة	ج.ا. حي الثورة	155
17,8	25	31	273	552	27,6	20	13		بلدي	منزل بورقينة	ج.ا. شاكر 3	156
14,4	33	37	233	534	26,7	20	9	X	بلدي	منزل بورقينة	ج.ا. سحنون 1	157
19,8	29	41	383	813	29,0	28	15		بلدي	منزل بورقينة	ج.ا. شاكر 1	158
20,4	18	28	279	570	28,5	20	10	X	بلدي	منزل بورقينة	ج.ا. شاكر 2	159
18,2	41	51	427	927	28,1	33	18		بلدي	منزل بورقينة	ج.ا. حي النجاج	160
17,5	39	48	396	841	30,0	28	16	X	بلدي	منزل بورقينة	ج.ا. سحنون 2	161
11,0	3	5	24	55	9,2	6	5		غير بلدي	منزل بورقينة	ج.ا. البلاد	162
25,7	3	9	116	231	28,9	8	3	X	غير بلدي	منزل بورقينة	ج.ا. الحواودة	163
19,0	20	23	204	436	27,3	16	9		غير بلدي	منزل بورقينة	ج.ا. أم هاني	164
22,3	1	4	43	89	14,8	6	3		غير بلدي	منزل بورقينة	ج.ا. الفجة	165
7,5	4	6	25	45	9,0	5	4		غير بلدي	منزل بورقينة	ج.ا. هنيشرو هارون	166
9,5	9	11	53	105	17,5	6	4		بلدي	تبنجة	ج.ا. ققطلة	167
16,5	23	31	238	511	28,4	18	10	X	بلدي	تبنجة	ج.ا. حي إقبال تبنجة	168
15,1	19	22	173	333	25,6	13	8		بلدي	تبنجة	ج.ا. نرج غاندي	169
16,2	17	20	160	323	26,9	12	12	X	بلدي	تبنجة	ج.ا. نرج المدارس	170

معطيات عامة حسب المؤسسة
DONNEES GLOBALES PAR ETABLISSEMENT

نسب كل معلم من التلاميذ Moyenne élèves/enseignant	عدد المدرسين Effectif des enseignants		عدد التلاميذ Effectif des élèves		متوسط كثافة النقل Moyenne élèves/classe	عدد الفصول Classes élèves	الفاعات Locaux classes	بها تحضير Contenant une année préparatoire	الوسط Zone	المعمدية Délégation	اسم المدرسة Nom de l'école	العدد الرتبي Ordre
	مهم إناث Dont femmes	جملة Total	مهم إناث Dont filles	جملة Total								
11,6	7	9	55	104	17,3	6	2		بلدي	تبنجة	ج.أ. حي العريش	171
18,5	7	10	88	185	23,1	8	4		غير بلدي	تبنجة	ج.أ. الرعوز	172
16,9	21	30	253	507	26,7	19	9	X	بلدي	رأس العجل	ج.أ. المائتين 1	173
19,9	17	30	288	596	29,8	20	9		بلدي	رأس العجل	ج.أ. الحي الجديد	174
21,8	7	12	120	262	26,2	10	4		بلدي	رأس العجل	ج.أ. الشاغي	175
23,6	9	20	222	471	33,6	14	6		بلدي	رأس العجل	ج.أ. تفسيم أدريس	176
6,0	3	5	17	30	6,0	5	2		بلدي	رأس العجل	ج.أ. حي الأمل وراق	177
19,4	19	28	260	544	28,6	19	9		بلدي	رأس العجل	ج.أ. 15 أكتوبر 63 رأس العجل	178
29,0	6	8	113	232	21,1	11	5	X	بلدي	رأس العجل	ج.أ. ظير عباد	179
18,2	36	44	370	800	29,6	27	17	X	بلدي	رأس العجل	ج.أ. بن-بورقيبة	180
16,2	18	27	213	438	24,3	18	11	X	بلدي	رأس العجل	ج.أ. المعرفة وراق	181
19,8	14	21	211	415	25,9	16	8	X	بلدي	رأس العجل	ج.أ. الغروس وراق	182
18,9	26	36	345	682	28,4	24	12	X	بلدي	رأس العجل	ج.أ. 18 جانفي 52 رأس العجل	183
15,6	22	35	268	546	27,3	20	13	X	بلدي	رأس العجل	ج.أ. المائتين 2	184
17,0	8	8	69	136	22,7	6	3	X	غير بلدي	رأس العجل	ج.أ. رأس الريب	185
17,1	9	13	103	222	24,7	9	5		غير بلدي	رأس العجل	ج.أ. صونين	186
11,4	7	9	43	103	17,2	6	2		غير بلدي	رأس العجل	ج.أ. بني عطاء	187

معطيات عامة حسب المؤسسة
DONNEES GLOBALES PAR ETABLISSEMENT

نسب كل معلم من التلاميذ Moyenne élèves/enseignant	عدد المدرسين Effectif des enseignants		عدد التلاميذ Effectif des élèves		متوسط كثافة الفصل Moyenne élèves/classe	عدد الفصول Classes élèves	الفاعات Locaux classes	بها تحضير Contenant une année préparatoire	الوسط Zone	المعمدية Délégation	اسم المدرسة Nom de l'école	العدد الرتبي Ordre
	مهم إناث Dont femmes	جملة Total	مهم إناث Dont filles	جملة Total								
17,2	4	12	105	206	20,6	10	4	X	غير بلدي	رأس الجبل	ج.ا. القرية ماتلين	188
15,1	30	42	306	634	26,4	24	12	X	بلدي	منزل جميل	ج.ا. ش. بوقرقية	189
15,1	8	10	68	151	25,2	6	6		بلدي	منزل جميل	ج.ا. العتيب الغربي	190
16,3	23	26	194	424	26,5	16	8		بلدي	منزل جميل	ج.ا. أسد ابن الفرات منزل عبد الرحمن	191
13,0	21	35	218	455	23,9	19	9		بلدي	منزل جميل	ج.ا. حي عريقة	192
14,4	18	23	163	331	25,5	13	6	X	بلدي	منزل جميل	ج.ا. ابن رشيق منزل عبد الرحمن	193
18,2	27	41	371	746	31,1	24	11	X	بلدي	منزل جميل	ج.ا. ش. الجمهورية	194
15,2	26	32	231	487	27,1	18	11	X	بلدي	منزل جميل	ج.ا. 34/2 منزل عبد الرحمن	195
17,3	19	30	256	520	28,9	18	8	X	غير بلدي	منزل جميل	ج.ا. العزيب	196
11,6	6	9	52	104	17,3	6	2		غير بلدي	منزل جميل	ج.ا. مغاوة	197
14,6	7	9	57	131	21,8	6	4	X	بلدي	العالية	ج.ا. الطيب الشريف	198
19,2	17	26	256	500	29,4	17	9	X	بلدي	العالية	ج.ا. العالية	199
17,3	15	24	189	416	23,1	18	10	X	بلدي	العالية	ج.ا. الرحمانية	200
17,1	20	30	229	513	25,7	20	12	X	بلدي	العالية	ج.ا. ابن جلون	201
19,8	29	40	368	792	29,3	27	14	X	بلدي	العالية	ج.ا. الشابي	202
15,0	1	3	20	45	7,5	6	3		غير بلدي	العالية	ج.ا. المواشبية	203
22,1	18	26	246	575	31,9	18	8		غير بلدي	العالية	ج.ا. الخميمين	204

معطيات عامة حسب المؤسسة
DONNEES GLOBALES PAR ETABLISSEMENT

نصيب كل معلم من التلاميذ Moyenne élèves/enseignant	عدد المدرسين Effectif des enseignants		عدد التلاميذ Effectif des élèves		متوسط كثافة الفصل Moyenne élèves/classe	عدد الفصول Classes élèves	القاعات Locaux classes	بها تحضير Contenant une année préparatoire	الوسط Zone	المعتدية Délégation	اسم المدرسة Nom de l'école	العدد الرتبي Ordre
	مهم إناث Dont femmes	جملة Total	مهم إناث Dont filles	جملة Total								
18,5	9	11	105	204	22,7	9	5		غير بلدي	العالية	م.إ. وادي الحلة	205
16,3	1	3	29	49	8,2	6	3		غير بلدي	العالية	م.إ. التلة	206
27,3	2	6	73	164	27,3	6	2	X	غير بلدي	العالية	م.إ. سيدي علي الصياب	207
18,4	2088	3020	26596	55561	24,1	2309	1304	76			الجماعة	

المرحلة الإعدادية والتعليم الثانوي

**CYCLE PREPARATOIRE ET
ENSEIGNEMENT
SECONDAIRE**

مرحلة الإعدادي التقني

CYCLE PREPARATOIRE

TECHNIQUE

تطور المعطيات العامة
EVOLUTION DES DONNEES GLOBALES

نصيب كل مدرس من التلاميذ Ratio élèves / enseignant	عدد المدرسين Effectif d'ensei- gnants	متوسط كثافة الفصل Ratio élèves / classe	عدد الفصول Nombre de classes- élèves	عدد التلاميذ Effectif d'élèves			عدد المدارس Nombre des écoles	السنة الدراسية Année scolaire
				نسبة الإناث % des filles	منهم إناث Dont filles	جملة Total		
6,6	122	21,8	37	18,7	151	807	4	2013/2012
6,7	122	24,8	33	19,1	156	818	4	2014/2013
7,1	120	25,2	34	14,1	121	856	4	2015/2014
7,4	114	25,5	33	15,6	131	841	4	2016/2015
7,7	95	28,1	26	14,1	103	731	4	2017/2016

تطور عدد المدرسين حسب الرتبة والنوع
EVOLUTION DE L'EFFECTIF DES ENSEIGNANTS SELON LE GRADE ET LE GENRE

جملة	أستاذ		أستاذ		أستاذ		أستاذ		أستاذ		أستاذ		أستاذ		أستاذ		السنة الدراسية
	مرحلة أول	1er cycle	Professeur	hors classe	Professeur	émérite	principal	hors classe	Professeur	émérite	Professeur	agrégé	Année scolaire				
جملة	جملة	جملة	جملة	جملة	جملة	جملة	جملة	جملة	جملة	جملة	جملة	جملة	جملة	جملة	جملة	جملة	
مهم إناث	مهم إناث	مهم إناث	مهم إناث	مهم إناث	مهم إناث	مهم إناث	مهم إناث	مهم إناث	مهم إناث	مهم إناث	مهم إناث	مهم إناث	مهم إناث	مهم إناث	مهم إناث	مهم إناث	
dont	dont	dont	dont	dont	dont	dont	dont	dont	dont	dont	dont	dont	dont	dont	dont	dont	
femmes	femmes	femmes	femmes	femmes	femmes	femmes	femmes	femmes	femmes	femmes	femmes	femmes	femmes	femmes	femmes	femmes	
55	122	7	53	108	1	1	2	5	1								2013/2012
55	122	6	45	98	1	3	9	14	1								2014/2013
56	120	1	46	100	2	4	8	13	2								2015/2014
54	114		39	86	3	6	12	16	6								2016/2015
43	95		3	3	8	33	19	26	7	12	2	8					2017/2016

تطور إطار الإشراف والإداريين والعملة حسب النوع

EVOLUTION DU PERSONNEL D'ENCADREMENT, DU PERSONNEL ADMINISTRATIF ET DES OUVRIERS SELON LE GENRE

عملية Ouvriers	أعوان إداريون Agents administratifs		مرشدون تطبيقيون للتربية conseillers praticiens		قيمون Surveillants		قيمون عامون Surveillants généraux		مديرون Directeurs		السنة الدراسية Année scolaire
	مهم إناث dont Femmes	جملة Total	مهم إناث dont Femmes	جملة Total	مهم إناث dont Femmes	جملة Total	مهم إناث dont Femmes	جملة Total	مهم إناث dont Femmes	جملة Total	
6	21	4	5		5	9	2	4		4	2013/2012
2	25	5	7		2	9	2	4		4	2014/2013
3	24	4	7		2	9	2	4		4	2015/2014
2	23	5	8		2	9	1	3		3	2016/2015
2	24	4	7		2	9	1	3		4	2017/2016

تطور فضاءات التدريس والمرافق العامة المستعملة
EVOLUTION DES LOCAUX D'ENSEIGNEMENT ET D'EQUIPEMENTS COLLECTIFS UTILISES

ملاعب رياضية Terrains de sport	قاعات مطالعة Salles de lecture	قاعات اجتماعات Salles de réunion	قاعات اساتذة Salles de professeurs	مكاتب إدارية Bureaux Administratifs	ورشات Ateliers	قاعات إختصاص Salles spécialisées	قاعات تقنية Salles de Technique	قاعات متعددة الإختصاصات Salles polyvalentes	قاعات إعلامية Salles d'Informatique	قاعات التعليم العام Salles d'enseignement général	السنة الدراسية
1			3	19	36	6	7		4	16	2013/2012
1			3	19	36	6	7		4	16	2014/2013
1			4	19	36	5	4	1	3	19	2015/2014
1			4	19	36	5	4		5	19	2016/2015
1			4	19	36	5	4		3	19	2017/2016

معطيات عامة حسب الاعتمادية

DONNEES GLOBALES PAR DELEGATION

نصيب كل أستاذ من التلاميذ Ratio élèves / enseignant	عدد المدرسين Effectif des enseignants		متوسط كثافة الفصل Ratio élèves / classe	عدد الفصول Number de classes- élèves	عدد التلاميذ Effectif des élèves			عدد المدارس Number des écoles	الاعتمادية
	ممن أناث Dont femmes	جملة Total			نسبة الإناث % des filles	ممن أناث Dont filles	جملة Total		
6,8	16	30	34,2	6	22,0	45	205	1	BIZERTE SUD بيزرت الجنوبية
				6					BIZERTE NORD بيزرت الشمالية
									JARZOUNA جززونة
									SEÑEN سجنان
									JOUMINE جومين
9,2	7	14	21,5	6	9,3	12	129	1	MATEUR ماطر
									GHEZALA غزالة
									GHAR ELMELH غار الملح
									OUTIK أوتيك
8,9	11	29	32,1	8	11,7	30	257	1	MENZEL BOURGUBA منزل بورقوبية
									TINJA تينجة
									RAS ELJEBEL رأس الجبل
6,4	9	22	23,3	6	11,4	16	140	1	MENZEL DJEMIL منزل جميل
									ELALIA العالية
7,7	43	95	28,1	26	14,1	103	731	4	TOTAL الجملة

التلاميذ المرقتون في نهاية السنة التاسعة حسب المجال و النوع والمعتمدية (جوان 2016)
 ELEVES PROMUS A LA FIN DE LA 9 EME ANNEE ENSEIGNEMENT TECHNIQUE
 SELON LE DOMAINE, LE GENRE ET LA DELEGATION (JUN 2016)

المعتمدية	مجال الصناعة		مجال البناء		مجال الخدمات		الجميلة	
	ذكور	إناث	ذكور	إناث	ذكور	إناث	ذكور	إناث
Delegation	Garçons	Filles	Garçons	Filles	Garçons	Filles	Garçons	Filles
بنزرت الجنوبية								
BIZERTE SUD								
بنزرت الشمالية	43		34		22		90	22
BIZERTE NORD								
جرزونة								
JARZOUNA								
سجنان								
SEJNEN								
جومين								
JOUMINE								
ماطر	15		9		3		34	3
MATEUR								
غزالة								
GHEZALA								
غار الملح								
GHAR ELMELH								
أوتيك								
OUTIK								
منزل بورقيبة	38		14		11		70	11
MENZEL BOURGUIBA								
تبنجة								
TINJA								
رأس الجبل								
RAS ELJEBEL								
منزل جميل	35		24		10		70	10
MENZEL DJEMIL								
العالية								
ELALIA								
جميلة	131		81		46		264	46
TOTAL								
جميلة								
310								

التلاميذ حسب النوع وسنة الدراسة وسنة الولادة
LES ELEVES SELON LE GENRE, L'ANNEE D'ETUDES ET L'ANNEE DE NAISSANCE

جملة	1997 وماقبل et avant	1998	1999	2000	2001	2002	2003	2004 وما بعد et après			
290			9	41	86	126	27	1	Garçons	ذكور	سنة ثامنة 8ème année
41			3	12	15	9	2		Filles	إناث	
331			12	53	101	135	29	1	Total	جملة	
338	1	13	59	135	117	13			Garçons	ذكور	سنة تاسعة 9ème année
62		3	9	37	13				Filles	إناث	
400	1	16	68	172	130	13			Total	جملة	
628	1	13	68	176	203	139	27	1	Garçons	ذكور	جملة
103		3	12	49	28	9	2		Filles	إناث	
731	1	16	80	225	231	148	29	1	Total	جملة	Total

تلاميذ السنة الثامنة تقني حسب المجال والمعتمدية

ELEVES DE LA 8^{ème} ANNEE TECHNIQUE SELON LE DOMAINE ET LA DELEGATION

الجملة Total	مجال الخدمات Domaine services			مجال البناء Domaine bâtiment			مجال الصناعة Domaine industrie			المعتمدية Délégation				
	تلاميذ جملة Total	عدد الفصول Classes élèves	إناث Dont filles	تلاميذ جملة Total	عدد الفصول Classes élèves	إناث Dont filles	تلاميذ جملة Total	عدد الفصول Classes élèves	إناث Dont filles					
											إناث Dont filles	تلاميذ جملة Total	عدد الفصول Classes élèves	
25	106	3		25	35	1		36	1		35	1	BIZERTE SUD	بنزرت الجنوبية
													BIZERTE NORD	بنزرت الشمالية
													JARZOUNA	جرزونة
													SEJNEN	سجنان
													JOUMINE	جومين
													MATEUR	ماطر
													GHEZALA	غزالة
4	59	2		4	31	1		28	1				GHAR ELMELH	غار الملح
													OUTIK	أوتيك
													MENZEL BOURGUIBA	منزل بورقيبة
8	117	3		8	39	1		39	1				TINJA	تينجة
													RAS ELJEBEL	رأس الجبل
													MENZEL DJEMIL	منزل جميل
4	49	2		4	25	1		24	1				ELALIA	العالية
													TOTAL	جملة
41	331	10		41	130	4		127	4		74	2	TOTAL	جملة

تلاميذ السنة التاسعة تقني حسب المجال والمعتمدية

ELEVES DE LA 9^{ème} ANNEE TECHNIQUE SELON LE DOMAINE ET LA DELEGATION

الجملة Total	تلاميذ		عدد الفصول Classes élèves	مجال الخدمات Domaine services			مجال البناء Domaine bâtiment			مجال الصناعة Domaine industrie			المعتمدية	
	جملة Total	جملة Dont filles		تلاميذ	جملة Dont filles	تلاميذ	جملة Dont filles	عدد الفصول Classes élèves	تلاميذ	جملة Dont filles	عدد الفصول Classes élèves	تلاميذ		جملة Dont filles
20	99		3	20	35	1	30	1		34	1		BIZERTE SUD	بنزرت الجنوبية
													BIZERTE NORD	بنزرت الشمالية
													JARZOUNA	جرزونة
													SEJNEN	سجنان
													JOUMINE	جومين
													MATEUR	ماطر
8	70		4	8	18	1	12	1		40	2		GHEZALA	غزالة
													GHAR ELMELH	غار الملح
													OUTIK	أوتيك
													MENZEL BOURGUIBA	منزل بورقيبة
22	140		5	22	36	2	37	1		67	2		TINJA	تينجة
													RAS ELJEBEL	رأس الجبل
													MENZEL DJEMIL	منزل جميل
12	91		4	12	23	1	21	1		47	2		ELALIA	العالية
													TOTAL	جملة
62	400		16	62	112	5	100	4		188	7			

التلاميذ ذوي الاحتياجات الخصوصية من حاملي الإعاقة حسب المرحلة والنوع والمعتمدية

ELEVES À BESOINS SPECIFIQUES PORTEURS DE HANDICAP SELON LE GENRE, LE
CYCLE ET LA DELEGATION

Elèves handicapés		عدد التلاميذ المعوقين	المعتمدية
جملة Total	إناث Filles	ذكور Garçons	
			BIZERTE SUD بنزرت الجنوبية
			BIZERTE NORD بنزرت الشمالية
			JARZOUNA جرزونة
			SEJNEN سجنان
			JOUMINE جومين
			MATEUR ماطر
			GHEZALA غزالة
			GHAR ELMELH غار الملح
			OUTIK أوتيك
			MENZEL BOURGUIBA منزل بورقيبة
			TINJA تينجة
			RAS ELJEBEL رأس الجبل
			MENZEL DJEMIL منزل جميل
			ELALIA العالية
			TOTAL جملة

المدرسون حسب المادة المدرسة والنوع والرتبة (*)
ENSEIGNANTS SELON LA MATIERE ENSEIGNEE, LE GENRE ET LE GRADE (*)

جملة	جملة	أستاذ تعليم ثانوي/ تقني/ فني للمرحلة الأولى		أستاذ تعليم ثانوي/ تقني/ فني		أستاذ تعليم فوق الـرتبة		أستاذ مميّز		أستاذ أول		أستاذ أول فوق الـرتبة		أستاذ أول مميّز		أستاذ		المادة المدرسة	
		Professeur de l'enseignement secondaire/ technique et artistique pour le 1er cycle		Professeur de l'enseignement secondaire/ technique et artistique		Professeur hors classe		Professeur émérite		Professeur principal		Professeur principal hors classe		Professeur principal émérite		Professeur agrégé			
		جملة	منهم إناث	جملة	منهم إناث	جملة	منهم إناث	جملة	منهم إناث	جملة	منهم إناث	جملة	منهم إناث	جملة	منهم إناث	جملة	منهم إناث		جملة
Dont femmes	Total	Dont femmes	Total	Dont femmes	Total	Dont femmes	Total	Dont femmes	Total	Dont femmes	Total	Dont femmes	Total	Dont femmes	Total	Dont femmes	Total	Matière enseignée	
3	4									2	2		1	1	1			Arabe	عربية
3	4									1	1	1	2	1	1			Français	فرنسية
4	5									2	2	2	2		1			Anglais	إنجليزية
																		Education civique	تربية مدنية
																		Educatioun islamique	تربية إسلامية
2	2									1	1	1	1					Histoire et géographie	تاريخ وجغرافيا
1	4									1	3		1					Mathématiques	رياضيات
																		Sciences de la vie et de la Terre	علوم الحياة والأرض
3	4									3	3		1					Sciences physiques	علوم فيزيائية
5	7									5	6		1					Informatique	إعلامية
4	8					3	6	1	2									Initiation technique	تدريب تقني
	6						1		1							3		Mécanique	آلية
	7						2		1							2		Electricité	كهرباء
	8						7		1									Construction métallique	تركيب معدني
																		Maintenance ap.Electro-ménagers	صيانة الآلات كهرباء منزلية
	7						3		4									Bâtiment	البناء
	9						8		1									Menuiserie et ameublement	نجارة وتأثيث
																		Installation sanitaire et thermique	تركيب صحي وحراري
																		Céramique	صناعة الخزف
	1						1											Menuiserie métallique	نجارة معدنية
5	6			1	1					2	3	2	2					Commerce et services à distance	تجارة وخدمات عن بعد
8	8					5	5	3	3									Arts et artisanat	فنون وصناعات تقليدية
5	5			2	2					2	2	1	1					Tourisme	سياحة
																		Arts graphiques	فنون الطباعة
																		Coiffure et esthétique	حلاقة وتجميل
																		Pâtisserie	مرطبات
																		Tissage	نسيج
																		Maroquinerie	صناعة الجلد
43	95			3	3	8	33	4	13	19	26	7	12	2	8			Total	جملة

(*) y compris les enseignants exerçant dans les classes assurant un temps partiel et un mi-temps

(*) باعتبار المدرسين المباشرين و الذين يقومون بوقت جزئي و بنصف الوقت

المدرسون حسب النوع والرتبة والمعتمدية (*)

ENSEIGNANTS SELON LE GENRE, LE GRADE ET LA DELEGATION (*)

جملة	جملة	أستاذ تعليم ثانوي / تقني / في المرحلة الأولى		أستاذ تعليم ثانوي / تقني / في		أستاذ تعليم فوق الرتبة		أستاذ مميّز		أستاذ أول		أستاذ أول فوق الرتبة		أستاذ أول مميّز		أستاذ مميّز		المعتمدية	
		Professeur de l'enseignement secondaire/ technique et artistique pour le 1er cycle		Professeur de l'enseignement secondaire/ technique et artistique		Professeur hors classe		Professeur émérite		Professeur principal		Professeur principal hors classe		Professeur principal émérite		Professeur agrégé			
		جملة	منهم إناث	جملة	منهم إناث	جملة	منهم إناث	جملة	منهم إناث	جملة	منهم إناث	جملة	منهم إناث	جملة	منهم إناث	جملة	منهم إناث		جملة
Total	dont femmes	Total	dont femmes	Total	dont femmes	Total	dont femmes	Total	dont femmes	Total	dont femmes	Total	dont femmes	Total	dont femmes	Total	dont femmes	Délégation	
																		BIZERTE SUD	بازرت الجنوبية
16	30					3	10	2	5	8	9	2	2	1	4			BIZERTE NORD	بازرت الشمالية
																		JARZOUNA	جرزونة
																		SEJNEN	سجنان
																		JOUMINE	جومين
7	14					2	4	1	3	3	6	1	1					MATEUR	ماطر
																		GHEZALA	غزالة
																		GHAR ELMELH	غار الملح
																		OUTIK	أوتيك
11	29			3	3		9	1	4	5	6	1	3	1	4			MENZEL BOURGUIBA	منزل بورقيبة
																		TINJA	تينجة
																		RAS ELJEBEL	رأس الجبل
9	22					3	10		1	3	5	3	6					MENZEL DJEMIL	منزل جميل
																		ELALIA	العالية
43	95			3	3	8	33	4	13	19	26	7	12	2	8			TOTAL	جملة

(*) y compris les enseignants exerçant dans les classes assurant un temps partiel et un mi-temps

(*) باعتبار المدرسين المباشرين والذين يقومون بوقت جزئي و بنصف الوقت

إطار الإشراف والإداريين والعملة حسب النوع والاعتمادية

PERSONNEL D'ENCADREMENT, PERSONNEL ADMINISTRATIF ET OUVRIERS SELON LE GENRE ET LA DELEGATION

الاعتمادية	مديرون		Surveillants généraux		فيمون عامون		Surveillants		فيمون		مرشدون تطبيقيون		أعوان إداريون		عمال	
	جملة	مريم إناث Dont femmes	جملة	مريم إناث Dont femmes	جملة	مريم إناث Dont femmes	جملة	مريم إناث Dont femmes	جملة	مريم إناث Dont femmes	جملة	مريم إناث Dont femmes	جملة	مريم إناث Dont femmes	جملة	مريم إناث Dont femmes
الاعتمادية																
Délégation																
BIZERTE SUD	1															
BIZERTE NORD	1															
JARZOUNA																
SEJNEN																
IOUMINE																
MATEUR	1															
GHEZALA																
GHAR ELMELH																
GHAR ELMEH																
OUTIK																
MENZEL BOURGUIBA	1															
TINJA																
RAS EUJEBEL																
MENZEL DJEMIL	1															
ELALIA																
TOTAL	4	1	3	1	9	2	3	1	7	4	24	2	7	4	24	2

فضاءات التدريس والمرافق العامة المستعملة حسب المعتمدة
 LOCAUX D'ENSEIGNEMENT ET D'EQUIPEMENTS COLLECTIFS UTILISES PAR DELEGATION

المعلمية	قاعات التعليم العام	قاعات إعلامية	قاعات متعددة الاختصاصات polyvalentes	قاعات تقنية	قاعات اختصاصات متخصصة (*)	ورشات	مكاتب إدارية Bureaux Administratifs	قاعات اساتذة Salles de professeurs	قاعات اجتماعات Salles de réunion	قاعات مطالعة	ملاعب رياضية Terrains de sport
بئرزة الجنوبية											
بئرزة الشمالية	8	1			1	9	6	1			1
جرزونة											
سجنان											
جومين											
ماطر	2	1		2	2	9	5	1			
غزالة											
غار الملح											
أوتيك											
منزل بورقيبة	4			1	1	9	2	1			
تبنجة											
رأس الجبل											
منزل جميل	5	1		1	1	9	6	1			
العالية											
جملة	19	3		4	5	36	19	4			1
TOTAL											

(*) Salles de sciences naturelles, physique, technologie.

(*) قاعات علوم طبيعية، فيزياء، تكنولوجيا.

مرحلة الإعدادي العام والتعليم الثانوي

CYCLE PREPARATOIRE

GENERAL ET

ENSEIGNEMENT

SECONDAIRE

تطور المعطيات العامة

EVOLUTION DES DONNEES GLOBALES

نسب كل مدرس من التلاميذ Ratio élèves / enseignant	عدد المدرسين Effectif Enseignants	متوسط كثافة الفصل Ratio élèves / classe	عدد الفصول Nombre de classes- élèves	عدد التلاميذ Effectif Elèves			عدد المؤسسات				السنة الدراسية Année scolaire
				نسبة الإناث % des filles	منهم إناث Dont filles	جملة Total	الجملة Total	مختلطة mixte	تعليم ثانوي فقط Enseignement secondaire seulement	مرحلة الإعدادي العام فقط Cycle préparatoire général seulement	
13,0	3619	26,2	1803	54,1	25520	47193	66	2	23	41	2013/2012
12,8	3652	25,9	1799	54,2	25287	46665	66	2	23	41	2014/2013
12,7	3669	26,2	1779	54,2	25238	46584	66	2	23	41	2015/2014
12,9	3669	26,3	1794	54,0	25470	47166	66	2	23	41	2016/2015
12,6	3682	25,9	1790	54,2	25093	46320	66	2	23	41	2017/2016

تطور عدد التلاميذ والفصول

EVOLUTION DES EFFECTIFS ELEVES ET DES CLASSES ELEVES

Cycle préparatoire général

مرحلة الإعدادي العام

2017/2016	2016/2015	2015/2014	2014/2013	2013/2012				
5740	5863	5835	5654	5712	Garçons	ذكور	عدد التلاميذ	سنة سابعة 7 ème année
4638	4619	4716	4581	4649	Filles	إناث	Effectifs	
10378	10482	10551	10235	10361	Total	جملة	élèves	
403	406	405	402	405	Classes élèves			فصول
3866	3840	3596	3787	3793	Garçons	ذكور	عدد التلاميذ	سنة ثامنة 8 ème année
4142	4094	3941	4034	3980	Filles	إناث	Effectifs	
8008	7934	7537	7821	7773	Total	جملة	élèves	
296	291	278	291	285	Classes élèves			فصول
2931	2899	2893	2869	3032	Garçons	ذكور	عدد التلاميذ	سنة تاسعة 9 ème année
3516	3512	3604	3481	3583	Filles	إناث	Effectifs	
6447	6411	6497	6350	6615	Total	جملة	élèves	
245	238	248	244	252	Classes élèves			فصول
12537	12602	12324	12310	12537	Garçons	ذكور	عدد التلاميذ	جملة Total
12296	12225	12261	12096	12212	Filles	إناث	Effectifs	
24833	24827	24585	24406	24749	Total	جملة	élèves	
944	935	931	937	942	Classes élèves			فصول

Enseignement Secondaire

التعليم الثانوي

2017/2016	2016/2015	2015/2014	2014/2013	2013/2012				
2770	3028	2972	2955	2809	Garçons	ذكور	عدد التلاميذ	سنة أولى 1 ère année
3608	3759	3735	3767	3585	Filles	إناث	Effectifs	
6378	6787	6707	6722	6394	Total	جملة	élèves	
221	227	225	228	216	Classes élèves			فصول
2138	2105	2173	2132	2237	Garçons	ذكور	عدد التلاميذ	سنة ثانية 2 ème année
2999	3042	3015	2914	3122	Filles	إناث	Effectifs	
5137	5147	5188	5046	5359	Total	جملة	élèves	
192	191	194	193	206	Classes élèves			فصول
1714	1909	1824	1795	2049	Garçons	ذكور	عدد التلاميذ	سنة ثالثة 3 ème année
2708	2794	2634	2846	3039	Filles	إناث	Effectifs	
4422	4703	4458	4641	5088	Total	جملة	élèves	
177	189	184	187	200	Classes élèves			فصول
2068	2052	2053	2186	2041	Garçons	ذكور	عدد التلاميذ	سنة رابعة 4 ème année
3482	3650	3593	3664	3562	Filles	إناث	Effectifs	
5550	5702	5646	5850	5603	Total	جملة	élèves	
256	252	245	254	239	Classes élèves			فصول
8690	9094	9022	9068	9136	Garçons	ذكور	عدد التلاميذ	جملة Total
12797	13245	12977	13191	13308	Filles	إناث	Effectifs	
21487	22339	21999	22259	22444	Total	جملة	élèves	
846	859	848	862	861	Classes élèves			فصول
21227	21696	21346	21378	21673	Garçons	ذكور	عدد التلاميذ	جملة عامة Total général
25093	25470	25238	25287	25520	Filles	إناث	Effectifs	
46320	47166	46584	46665	47193	Total	جملة	élèves	
1790	1794	1779	1799	1803	Classes élèves			فصول

تطور عدد التلاميذ والتفصيل بالمدارس الإعدادية والمعاهد النموذجية

EVOLUTION DE L'EFFECTIF DES ELEVES ET DES CLASSES ELEVES DANS LES COLLEGES ET LYCEES PILOTES

2017/2016		2016/2015		2015/2014		2014/2013		2013/2012		المؤسسة النموذجية
الفصول Classes élèves	التلاميذ Elèves	الفصول Classes élèves	التلاميذ Elèves	الفصول Classes élèves	التلاميذ Elèves	الفصول Classes élèves	التلاميذ Elèves	الفصول Classes élèves	التلاميذ Elèves	
18	454	18	437	18	444	18	421	19	437	Etablissement pilote
23	526	25	515	25	512	26	550	28	593	
41	980	43	952	43	956	44	971	47	1030	Total
										المرحلة الإعدادية
										المرحلة الثانوية
										المرحلة الثانوية النموذجية
										جملة

تطور عدد المدرسين حسب الرتبة والنوع

EVOLUTION DE L'EFFECTIF DES ENSEIGNANTS SELON LE GRADE ET LE GENRE

السنة الدراسية	استاذ أول مستدر درجة استاذية		استاذ مبرز أول مبرز Professeur agrégé principal émérite		استاذ مبرز أول مستدر درجة استاذية		استاذ مبرز أول مبرز Professeur agrégé principal émérite		استاذ مبرز أول مستدر درجة استاذية		استاذ مبرز أول مستدر درجة استاذية		استاذ مبرز أول مستدر درجة استاذية		استاذ مبرز أول مستدر درجة استاذية		استاذ مبرز أول مستدر درجة استاذية		استاذ مبرز أول مستدر درجة استاذية		استاذ مبرز أول مستدر درجة استاذية		Année scolaire		
	جملة	معلم إناث dont	جملة	معلم إناث dont	جملة	معلم إناث dont	جملة	معلم إناث dont	جملة	معلم إناث dont	جملة	معلم إناث dont	جملة	معلم إناث dont	جملة	معلم إناث dont	جملة	معلم إناث dont	جملة	معلم إناث dont	جملة	معلم إناث dont			
2013/2012	3619		2073	3619	91	133	1419	2397	10	26		494	918	55	128		309	592	13	29	1	2	2	7	2013/2012
2014/2013	3652		2114	3651	49	93	1379	2275	13	33		598	1072	67	156		3	6	3	10	3	10	2	6	2014/2013
2015/2014	3669		2131	3668	18	35	1234	2023	53	100		701	1247	118	246		2	3	4	11	4	11	1	3	2015/2014
2016/2015	3716		2177	3715	4	11	1208	1947	26	57		789	1411	137	265		1	3	2	7	2	4	2	4	2016/2015
2017/2016	3682		2165	3681			62	102	110	180		729	1148	887	1506		309	592	13	29	1	2	2	7	2017/2016

تطور عدد مدرسي التربية البدنية حسب النوع

EVOLUTION DE L'EFFECTIF ENSEIGNANTS D'EDUCATION

2017/2016	2016/2015	2015/2014	2014/2013	2013/2012	
234	242	233	229	220	جملة Total
68	65	58	62	61	منهم إناث dont Femmes

تطور إطار الإشراف والإداريين والعملة حسب النوع

EVOLUTION DU PERSONNEL D'ENCADREMENT, DU PERSONNEL ADMINISTRATIF ET DES OUVRIERS SELON LE GENRE

عملة Ouvriers	أعوان إداريون Agents administratifs		مرشدون تطبيقيون Conseillers praticiens		قيمون Surveillants		قيمون عامون Surveillants généraux		نظار Censeurs		مديرون Directeurs		السنة الدراسية Année scolaire	
	مهم إناث dont Femmes	جملة Total	مهم إناث dont Femmes	جملة Total	مهم إناث dont Femmes	جملة Total	مهم إناث dont Femmes	جملة Total	مهم إناث dont Femmes	جملة Total	مهم إناث dont Femmes	جملة Total		
83	548	121	174	64	138	273	423	22	109	3	22	6	64	2013/2012
89	572	117	189	64	135	273	421	20	105		21	7	65	2014/2013
95	575	124	198	64	135	273	426	23	108	1	22	6	66	2015/2014
88	560	136	211	66	134	274	423	24	109		21	5	66	2016/2015
79	556	159	245	70	136	288	435	24	104		21	6	66	2017/2016

تطور فضاءات التدريس المستعملة

EVOLUTION DES LOCAUX D'ENSEIGNEMENT UTILISES

المؤسسة بها ملاعب رياضية Etablis. Disposant de terrains de sport	قاعات رياضية مغطاة Salles de sport couvertes	قاعات متعددة الإختصاصات Salles polyvalentes	قاعات مراجعة de Salles permanence	Salles spécialisées						قاعات التعليم العام Salles d'enseignement général	السنة الدراسية Année scolaire
				مختبر الإعلامية Labo. informa- tique	مختبر تقنية Labo. Technique	قاعة تربية تقنية Salle Educa. Technique	مختبر فيزياء وتكنولوجيا Labo. physique et technologie	مختبر علوم طبيعية Labo. Sciences naturelles			
45	14	12	24	153	12	83	138	113	1351	2013/2012	
47	12	12	24	150	11	78	140	109	1372	2014/2013	
42	13	10	26	153	11	76	134	110	1349	2015/2014	
46	13	11	24	149	12	80	131	108	1352	2016/2015	
48	13	12	26	148	13	91	131	112	1353	2017/2016	

تطور فضاءات المرافق العامة المستعملة

EVOLUTION DES LOCAUX D'EQUIPEMENTS COLLECTIFS UTILISES

السنة الدراسية	مكاتب إدارية Bureaux administratifs	قاعات أساتذة Salles de professeurs	فضاء أنترنات للأستاذة Espace d'internet pour professeurs	مكتبات Bibliothèques	قاعات مطالعة Salles de lecture	فضاء للإعلام و الإعلام Espace des ressources	قاعات اجتماعات Salles de réunion
2013/2012	516	69	17	52	7	4	5
2014/2013	523	68	19	50	8	3	4
2015/2014	533	68	21	48	15	4	5
2016/2015	545	69	22	50	17	4	3
2017/2016	485	67	7	39	11	2	1

تطور معطيات المبيت

EVOLUTION DES DONNEES DE L'INTERNAT

عدد بيوت التبريد Nombre de chambres frigorifiques	عدد قاعات الأكل Nombre de réfectoires	عدد المطابخ Nombre de cuisines	عدد المرافق Nombre de dortoirs	عدد غرف القيمين Nombre de Chambres de surveillants	التلاميذ Elèves			عدد المبيتات Nombre d'internats	السنة الدراسية Année scolaire
					المنوحيين Boursiers	نصف القيمين Demi-pensionnaires	المقيمين Internes		
9	17	18	50	55	2480	795	2345	18	2013/2012
13	26	20	54	58	2388	876	2127	16	2014/2013
20	19	19	49	48	2156	872	1945	16	2015/2014
16	18	18	45	43	2213	1068	1709	16	2016/2015
21	18	18	51	42	2000	976	1590	15	2017/2016

معطيات عامة حسب الاعتمادية

DONNEES GLOBALES PAR DELEGATION

نصيب كل مدرس من التلاميذ Ratio élèves / enseignant	المدرسون Enseignants		متوسط كثافة الفصل Ratio élèves / Classe	عدد الفصول Classes élèves	التلاميذ Elèves			عدد المؤسسات				الاعتمادية	
	منهم إناث Dont femmes	جملة Total			نسبة الإناث % des filles	منهم إناث Dont filles	الجملة Total	Nombre d'établissements			مرحلة الإعدادي العام فقط Cycle préparatoire général seulement		
			الجملة Total	مختلطة mixte				تعليم ثانوي فقط Enseignement secondaire seulement					
10,4	155	246	23,6	109	55,1	1416	2569	5		1	4	4	بنزرت الجنوبية
13,5	474	719	29,4	330	52,6	5109	9709	9		4	5	5	بنزرت الشمالية
12,9	76	97	26,1	48	50,3	630	1252	2			2	2	جرزونة
13,9	118	236	23,6	139	52,0	1703	3274	5		2	3	3	سجنان
15,6	75	156	23,9	102	55,0	1341	2436	4		2	2	2	جومين
12,5	187	343	25,3	169	55,5	2372	4271	7		2	5	5	ماطر
13,6	68	119	25,3	64	54,7	886	1621	2		1	1	1	غزالة
11,4	63	115	23,8	55	57,6	753	1308	3	1	1	1	1	غار الملح
11,6	64	113	24,4	54	55,8	734	1315	2		1	1	1	أوتيك
12,4	265	449	26,0	214	55,3	3078	5571	9		3	6	6	منزل بورقيبة
11,0	81	129	22,1	64	55,0	779	1417	3		1	2	2	تينجة
12,2	242	432	26,9	196	53,7	2829	5267	6	1	2	3	3	رأس الجبل
11,7	192	337	25,5	154	53,5	2105	3933	5		2	3	3	منزل جميل
12,4	105	191	25,8	92	57,1	1358	2377	4		1	3	3	العالية
12,6	2165	3682	25,9	1790	54,2	25093	46320	66	2	23	41	41	جملة

هرم مرحلة الإعدادي العام والتعليم الثانوي

PYRAMIDE DU CYCLE PREPARATOIRE GENERAL ET DE L'ENSEIGNEMENT SECONDAIRE

متوسط كثافة الفصل Ratio élèves / classe	عدد الفصول Nombre de Classes élèves	نسبة الإناث % des filles	عدد التلاميذ Effectif des élèves			
			جملة Total	إناث Filles	ذكور Garçons	

Cycle préparatoire général

مرحلة الإعدادي العام

متوسط	عدد الفصول	نسبة الإناث	جملة	إناث	ذكور	السنة
25,8	403	44,7	10378	4638	5740	7ème année سنة سابعة
27,1	296	51,7	8008	4142	3866	8ème année سنة ثامنة
26,3	245	54,5	6447	3516	2931	9ème année سنة تاسعة
26,3	944	49,5	24833	12296	12537	Total جملة

Enseignement secondaire

تعليم ثانوي

متوسط	عدد الفصول	نسبة الإناث	جملة	إناث	ذكور	المادة	السنة
28,9	220	56,7	6351	3601	2750	Tronc commun جذع مشترك	سنة أولى
27,0	1	25,9	27	7	20	Sport رياضة	1ère année
28,9	221	56,6	6378	3608	2770	Total	جملة
24,5	27	74,5	662	493	169	Lettres آداب	سنة ثانية
26,5	78	60,3	2070	1249	821	Sciences علوم	
22,3	20	31,4	446	140	306	Technologie informatique تكنولوجيا الإعلامية	
29,1	66	57,7	1919	1108	811	Economie et services اقتصاد وخدمات	
40,0	1	22,5	40	9	31	Sport رياضة	
26,8	192	58,4	5137	2999	2138	Total	جملة
23,9	25	82,1	598	491	107	Lettres آداب	سنة ثالثة
21,7	22	59,4	478	284	194	Mathématiques رياضيات	
25,9	34	76,8	881	677	204	Sc. Expérimentales علوم تجريبية	
27,0	22	27,7	593	164	429	Sc. Techniques علوم تقنية	
17,8	12	38,3	214	82	132	Sc. Informatique علوم إعلامية	
26,5	61	61,6	1619	998	621	Economie et Gestion اقتصاد وتصرف	
39,0	1	30,8	39	12	27	Sport رياضة	
25,0	177	61,2	4422	2708	1714	Total	
20,4	48	80,2	980	786	194	Lettres آداب	سنة رابعة
20,5	33	57,6	677	390	287	Mathématiques رياضيات	
22,0	50	78,6	1102	866	236	Sc. Expérimentales علوم تجريبية	
22,8	34	31,2	775	242	533	Sc. Techniques علوم تقنية	
18,8	13	37,6	245	92	153	Sc. Informatiques علوم إعلامية	
22,8	76	63,4	1729	1097	632	Economie et Gestion اقتصاد وتصرف	
21,0	2	21,4	42	9	33	Sport رياضة	
21,7	256	62,7	5550	3482	2068	Total	
25,4	846	59,6	21487	12797	8690	Total enseignement secondaire	جملة التعليم الثانوي

25,9	1790	54,2	46320	25093	21227	Total général	جملة عامة
------	------	------	-------	-------	-------	---------------	-----------

التلاميذ حسب سنة الدراسة والنوع وسنة الولادة
ELEVES SELON L'ANNEE D'ETUDES, LE GENRE ET L'ANNEE DE NAISSANCE

جملة	رابعة ثانوي 4ème année secondaire		ثالثة ثانوي 3ème année secondaire		ثانية ثانوي 2ème année secondaire		أول ثانوي 1ère année secondaire		تاسعة أساسي 9ème année de base		ثامنة أساسي 8ème année de base		سابعة أساسي 7ème année de base		العمر Age	سنة الولادة Année de naissance		
	بنات Filles	ذكور Garçons	بنات Filles	ذكور Garçons	بنات Filles	ذكور Garçons	بنات Filles	ذكور Garçons	بنات Filles	ذكور Garçons	بنات Filles	ذكور Garçons	بنات Filles	ذكور Garçons				
جملة Total															العمر Age	سنة الولادة Année de naissance		
398	212	186											212	186	11	بعد 2005 وما قبل		
6725	3451	3274										237	163	3214	3111	12	2004	
7477	3795	3682								217	151	2833	2195	745	1336	13	2003	
7169	3688	3481						216	117	2482	1762	663	824	327	778	14	2002	
6600	3493	3107								524	643	295	496	111	283	15	2001	
5684	3126	2558						185	103	2010	1294	293	167	26	46	16	2000	
4799	2845	1954						136	71	1804	1022	532	458	273	307	81	1999	
4289	2636	1653						1826	977	491	377	205	217	103	75	11	1998	
2041	1167	874						902	624	202	181	56	54	7	15		1997	
907	541	366						494	309	35	45	11	12	1			1996	
219	133	86						118	81	15	5						1995	
12	6	6						6	6								22	1994 وما قبل
46320	25093	21227	3482	2068	2708	1714	2999	2138	3608	2770	3516	2931	4142	3866	4638	5740	Total	جملة
15,0	15,1	14,8	18,6	18,7	17,3	17,5	16,3	16,5	15,4	15,5	14,3	14,5	13,3	13,6	12,4	12,7	Age moyen	متوسط العمر

التلاميذ الأجانب وأبناء التونسيين المقيمين بالخارج

ELEVES ETRANGERS ET ENFANTS DES TUNISIENS RESIDANTS A L'ETRANGER

Cycle préparatoire général

مرحلة الإعدادي العام

أبناء التونسيين المقيمين بالخارج Enfants des Tunisiens résidants à l'étranger		التلاميذ الأجانب Elèves étrangers								المعتمدية Délégation
الجملة Total		جنسيات أخرى Autres Nationalités		جنسيات عربية أخرى Nationalités Arabes autres que Maghrébines		جنسيات مغاربية Nationalités Maghrébines				
منهم إناث Dont Filles	جملة Total	منهم إناث Dont Filles	جملة Total	منهم إناث Dont Filles	جملة Total	منهم إناث Dont Filles	جملة Total	منهم إناث Dont Filles	جملة Total	
4	5									
11	17	1	3		1			1	2	BIZERTE NORD بنزرت الشمالية
5	10		2		1				1	JARZOUNA جرزونة
										SEJNEN سجنان
										JOUMINE جومين
6	12	1	1					1	1	MATEUR ماطر
										GHEZALA غزالة
10	14									GHAR ELMELH غار الملح
										OUTIK أوتيك
27	55	7	15	3	6			4	9	MENZEL BOURGUIBA منزل بورقيبة
7	13									TINJA تينجة
32	58									RAS ELJEBEL رأس الجبل
7	18	2	2				1	1	1	MENZEL DJEMIL منزل جميل
7	21		1					1		ELALIA العالية
116	223	11	24	3	8	1	2	7	14	TOTAL جملة

Enseignement secondaire

تعليم ثانوي

أبناء التونسيين المقيمين بالخارج Enfants des Tunisiens résidants à l'étranger		التلاميذ الأجانب Elèves étrangers								المعتمدية Délégation
الجملة Total		جنسيات أخرى Autres Nationalités		جنسيات عربية أخرى Nationalités Arabes autres que Maghrébines		جنسيات مغاربية Nationalités Maghrébines				
منهم إناث Dont Filles	جملة Total	منهم إناث Dont Filles	جملة Total	منهم إناث Dont Filles	جملة Total	منهم إناث Dont Filles	جملة Total	منهم إناث Dont Filles	جملة Total	
2	2									
5	5	1	1					1	1	BIZERTE NORD بنزرت الشمالية
										JARZOUNA جرزونة
	2									SEJNEN سجنان
										JOUMINE جومين
		1	1					1	1	MATEUR ماطر
										GHEZALA غزالة
7	8									GHAR ELMELH غار الملح
2	2									OUTIK أوتيك
										MENZEL BOURGUIBA منزل بورقيبة
1	1									TINJA تينجة
21	36	1	1					1	1	RAS ELJEBEL رأس الجبل
19	29		1						1	MENZEL DJEMIL منزل جميل
23	30									ELALIA العالية
80	115	3	4					3	4	TOTAL جملة

التلاميذ ذوي الاحتياجات الخاصة و سنة الدراسة

ELEVES À DES BESOINS SPECIFIQUES PORTEURS DE HANDICAP SELON LE GENRE DE HANDICAP ET L'ANNEE D'ETUDES

A- cycle préparatoire général:

أ- مرحلة الإعدادي العام:

Total	الجملة			Multi-handicap			عاقلة متعددة			Handicap Visuel			عاقلة بصرية			Handicap Auditif			عاقلة سمعية			Handicap Moteur			عاقلة عضوية			Handicap Mental			عاقلة ذهنية			Année d'études		سنة الدراسة	
	عميقة profonde	متوسطة moyenne	خفيفة légère	عميقة profonde	متوسطة moyenne	خفيفة légère	عميقة profonde	متوسطة moyenne	خفيفة légère	عميقة profonde	متوسطة moyenne	خفيفة légère	عميقة profonde	متوسطة moyenne	خفيفة légère	عميقة profonde	متوسطة moyenne	خفيفة légère	عميقة profonde	متوسطة moyenne	خفيفة légère	عميقة profonde	متوسطة moyenne	خفيفة légère	عميقة profonde	متوسطة moyenne	خفيفة légère	عميقة profonde	متوسطة moyenne	خفيفة légère	ذكور	إناث					
6	5	1																															ذكور	إناث	سنة سابعة		
3	1	3																															7 ^{ème} Année	ذكور	إناث	سنة ثامنة	
1																																	8 ^{ème} Année	ذكور	إناث	سنة تاسعة	
2																																		9 ^{ème} Année	ذكور	إناث	جملة
9	8	1																																ذكور	إناث	جملة	
6	1	1																																ذكور	إناث	جملة	
15	9	2																																	Total	Total	Total

B - Enseignement secondaire:

ب - تعليم ثانوي :

Total	الجملة			Multi-handicap			عاقلة متعددة			Handicap Visuel			عاقلة بصرية			Handicap Auditif			عاقلة سمعية			Handicap Moteur			عاقلة عضوية			Handicap Mental			عاقلة ذهنية			Année d'études		سنة الدراسة				
	عميقة profonde	متوسطة moyenne	خفيفة légère	عميقة profonde	متوسطة moyenne	خفيفة légère	عميقة profonde	متوسطة moyenne	خفيفة légère	عميقة profonde	متوسطة moyenne	خفيفة légère	عميقة profonde	متوسطة moyenne	خفيفة légère	عميقة profonde	متوسطة moyenne	خفيفة légère	عميقة profonde	متوسطة moyenne	خفيفة légère	عميقة profonde	متوسطة moyenne	خفيفة légère	عميقة profonde	متوسطة moyenne	خفيفة légère	عميقة profonde	متوسطة moyenne	خفيفة légère	ذكور <th>إناث </th>	إناث								
2	1	1																																	ذكور	إناث	سنة أولى			
																																				1 ^{ère} Année	ذكور	إناث	سنة ثانية	
																																					2 ^{ème} Année	ذكور	إناث	سنة ثالثة
1																																					3 ^{ème} Année	ذكور	إناث	سنة رابعة
3																																					4 ^{ème} Année	ذكور	إناث	جملة
4	1	1																																		ذكور	إناث	جملة		
3	6																																				ذكور	إناث	جملة	
7	7																																				Total	Total	Total	

مدرسون مباشرون بالقسم حسب مادة التدريس والمعتمدية(*)

ENSEIGNANTS EN EXERCICE DANS LES CLASSES SELON LA DISCIPLINE ENSEIGNEE ET LA DELEGATION (*)

المعتمدية	عربية	عربية مدنية	عربية وتفكير اسلامي	فلسفة و جغرافيا	تاريخ و جغرافيا	فرنسية	أنجليزية	إيطالية	ألمانية	إسبانية	صينية	روسية	تركية	رياضيات	علوم فيزيائية	علوم الحياة والأرض والأحياء	اقتصاد	إحصاء	عربية فنية	عربية موسيقية	تنشيط موسيقي	هندسة آلة	هندسة كهربائية	تربية تقنية و8 و9 و10 و11 و12	تكنولوجيا	جملة
بنزرت الجنوبية	31	9	10	2	14	32	26	1	1	1				28	23	21			7	6	1	1	1	13	3	246
بنزرت الشمالية	86	23	24	18	43	84	72	8	4	8				82	62	49	13	14	14	8	3	9	20	15	719	
جزوية	14	5	5		5	14	11							11	8	7			3	3			6		97	
سجنان	29	7	8	7	12	27	29	1		1				29	23	16	3	6	6	1	2	2	9	4	236	
جومين	18	7	3	5	10	23	19	3		3				18	10	10	3	2	2				6	3	156	
ماطر	42	12	13	7	23	41	37	2	2	2			1	39	31	24	5	7	7	5		4	10	4	343	
غزالة	16	5	5	2	6	15	14	1						13	9	8	2	2	3	2			4	2	119	
غار الملح	14	4	6	2	8	15	12			1				13	10	9	1	7	3	2			4	3	115	
أويك	12	4	5	2	7	14	12	2						13	8	8	2	3	3	2	1			4	113	
منزل بوقربية	52	15	16	10	28	53	46	3	6	6				52	39	32	8	8	13	7		4	15	9	449	
تفنية	17	5	6	2	8	16	13	1						15	11	10	2	2	3	1			5	3	129	
رأس العجل	5	14	16	7	28	48	43	4		6				51	39	29	7	7	9	6	3		5	9	432	
منزل جميل	40	10	12	8	22	38	34	6		3	1			38	29	24	7	7	6	3	1		3	10	337	
العالية	24	7	8	3	12	24	21	1						21	16	14	2	2	5	3	1		8	4	191	
جملة	446	127	137	75	226	444	389	33	16	23	1	1	1	423	318	261	55	54	84	49	11	28	28	129	70	3682
TOTAL																										

(*) y compris les enseignants exerçant dans les classes assurant un temps partiel et un mi-temps

(*) باعتبار المدرسين المباشرين والذين يقومون بوقت جزئي و بصف الوقت

إطار الإشراف والإداريين والعملة حسب النوع والمعتمدية

PERSONNEL D'ENCADREMENT, PERSONNEL ADMINISTRATIF ET OUVRIERS SELON LE GENRE ET LA DELEGATION

العملة Ouvriers	أعوان إداريون Agents administratifs		مرشدون تطبيقيون conseillers praticiens		قيعون Surveillants		قيعون عامون Surveillants généraux		نظار Censeurs		مديرون Directeurs		المعتمدية
	منهم إناث Dont femmes	جملة Total	منهم إناث Dont femmes	جملة Total	منهم إناث Dont femmes	جملة Total	منهم إناث Dont femmes	جملة Total	منهم إناث Dont femmes	جملة Total	منهم إناث Dont femmes	جملة Total	
7	44	10	18	4	8	26	36	2	8	1	2	5	بنزرت الجنوبية
11	77	30	38	15	26	66	85	4	16	4	1	9	بنزرت الشمالية
	12	4	9	2	4	10	12		2			2	جرزونة
10	60	16	23	2	12	21	42	2	10	2		5	سجنان
6	53	6	9	3	4	21	31	2	9			4	جومين
10	65	19	32	3	11	28	41	2	9	2	1	7	ماطر
5	26	6	9		3	16	25	3	6	1		2	غزالة
1	13	4	7	3	7	6	9		3	1		3	غار الملح
3	21	2	5	2	3	5	12	2	5	1		2	أوتيك
12	70	22	35	10	20	30	44	4	13	3	1	9	منزل بورقيبة
4	21	6	8	4	6	7	12		3	1		3	تبنجة
6	42	18	23	10	14	25	41	1	9	2		6	رأس الجبل
3	28	8	15	10	14	18	28	2	6	2	1	5	منزل جميل
1	24	8	14	2	4	9	17		5	1		4	العالية
79	556	159	245	70	136	288	435	24	104	21	6	66	TOTAL
													جملة

فضاءات التدريس المستعملة
LOCAUX D'ENSEIGNEMENT UTILISES

مؤسسات رياضية Etablissements de sports	قاعات رياضية مغطاة Salles de sport couvertes	قاعات متعددة الاختصاصات Salles polyvalentes	قاعات مراجعة Salles de permanence	Salles spécialisées					قاعات الاختصاصات			قاعات التعليم العام Salles d'enseignement général	المعمدية
				مخبر إعلامية Labo. informative	مخبر تقنية Labo. Technique	قاعة تربية Salle Educa. Technique	مخبر فيزياء وتكنولوجيا Labo. physique et technologique	مخبر علوم طبيعية Labo. Sciences naturelles	مخبر علوم طبيعية Labo. Sciences naturelles	قاعات التعليم العام Salles d'enseignement général	المعمدية		
4	4	1	3	11	1	8	13	9	81	BIZERTE SUD	بنزرت الجنوبية		
4	3	1	1	25	4	16	26	21	222	BIZERTE NORD	بنزرت الشمالية		
1				4		2	3	3	40	JARZOUNA	جرزونة		
5	2		1	12	1	8	6	7	118	SEJNEN	سجنان		
3			3	10		7	4	6	91	JOUMINE	جومين		
5	1	1	4	15	2	10	12	10	132	MATEUR	ماطر		
2	1	2	1	5		1	8	5	45	GHEZALA	غزالة		
2			2	4		2	4	4	39	GHAR ELMELH	غار الملح		
1	2	1	1	3		2	5	3	44	OUTIK	أوتيك		
6		1	2	19	2	10	11	8	167	MENZEL BOURGUIBA	منزل بورقيبة		
3	1	1	1	5		5	5	4	52	TINJA	تينجة		
5		1	3	16	2	8	16	14	139	RAS ELJEBEL	رأس الجبل		
5	3	1	2	13	1	7	10	11	109	MENZEL DJEMIL	منزل جميل		
2		1	2	6		5	8	7	74	ELALIA	العالية		
48	13	12	26	148	13	91	131	112	1353	TOTAL	جملة		

فضاءات المرافق العامة المستعملة
LOCAUX D'EQUIPEMENTS COLLECTIFS UTILISES

المستعمدة	مكتب إدارية Bureaux Administratifs	قاعات أساتذة Salles de professeurs	فضاء أترنات للأساتذة Espace d'internet pour professeurs	مكتبات Bibliothèques	قاعات مطالعة Salles de Lecture	فضاء للموارد و الإعلام Espace des ressources	قاعات اجتماعات Salles de réunion	مكتبية إدارية Bureaux Administratifs	قاعات أساتذة Salles de professeurs	فضاء أترنات للأساتذة Espace d'internet pour professeurs	مكتبات Bibliothèques	قاعات مطالعة Salles de Lecture	فضاء للموارد و الإعلام Espace des ressources	قاعات اجتماعات Salles de réunion	المستعمدة
بنزرت الجنوبية	37	6	1	3	1										BIZERTE SUD
بنزرت الشمالية	82	9	3	5	2										BIZERTE NORD
جزرونة	12	2		2											JARZOUNA
سجنان	43	5		3	1										SEINEN
جومين	25	4	1	2											JOUMINE
ماطر	52	7	1	6	1										MATEUR
غزالة	20	2	1		1										GHEZALA
غار الملح	18	3		2											GHAR ELMELH
أوتيك	17	2											1		OUTIK
منزل بورقيبة	64	10		5	1										MENZEL BOURGUIBA
تينجة	18	3		1	1									1	TINJA
رأس الجبل	45	6		3	2										RAS ELJEBEL
منزل جميل	30	4		3	1										MENZEL DJEMIL
العالية	22	4		4									1		ELALIA
جملة	485	67	7	39	11	2	1								TOTAL

معطيات عامة حسب المؤسسة

DONNEES GLOBALES PAR ETABLISSEMENT

Enseignants المدرسون	Elèves التلاميذ	عدد الفصول Classes élèves	نوعها Internat Mixte	Cycle enseigné مرحلة التدريس			Etablissement المؤسسة			
				إعدادي العام فقط préparatoire seulement	تعليم ثانوي فقط Secondaire seulement	مختلط				
منهم نساء Dont Femmes	جملة Total	منهم إناث Dont filles	جملة Total				الإسم الرمز العدد الرتبي Code Ordre			
38	52	296	538	24			X	م.إ. الجلاء بنزرت	210301	1
34	50	224	477	22			X	م.إ. بوخريص بنزرت	210302	2
20	36	182	377	16	X		X	م.إ. بهنشير المائلين بنزرت	210303	3
31	59	379	526	23	X		X	المعهد النموذجي 15 أكتوبر 1963 بنزرت	210304	4
32	49	335	651	24			X	م.إ. المصيدة بنزرت	210305	5
48	65	451	945	30			X	م.إ. الحبيب بوقطفة بنزرت	210501	6
75	118	1073	1796	54			X	معهد الحبيب تامر بنزرت	210502	7
44	66	444	878	31			X	م.إ. الهادي شاكرك بنزرت	210503	8
37	44	269	454	18	X		X	م.إ. النموذجية فرحات حشاد بنزرت	210504	9
56	71	460	997	34			X	م.إ. الحبيب الحداد بنزرت	210505	10
33	47	333	705	23			X	م.إ. شارع بورقيبة بنزرت	210506	11
65	112	860	1680	51			X	معهد فرحات حشاد بنزرت	210515	12
56	98	692	1240	45			X	معهد نهج باش حمامة بنزرت	210516	13
60	98	527	1014	44	X		X	معهد بنزرت	210520	14
33	42	243	518	21			X	م.إ. بجزونة	210701	15
43	55	387	734	27			X	م.إ. بوشملة جزونة	210702	16
18	38	343	529	24			X	معهد 15 أكتوبر 1963 سجنان	210805	17
31	75	501	854	41	X		X	معهد سجنان	210806	18
43	70	541	1163	42	X		X	م.إ. بسجنان	210807	19
10	20	102	251	12			X	م.إ. بتمرة سجنان	210808	20
16	33	216	477	20			X	م.إ. بسجنان 2	210809	21
24	44	510	1068	35	X		X	م.إ. بجومين	211001	22
32	68	528	803	40	X		X	معهد بازنينة	211002	23
10	22	145	324	15	X		X	م.إ. جبل السمان جومين	211003	24
9	22	158	241	12	X		X	معهد جبل السمان	211004	25
17	32	151	374	16	X		X	م.إ. طريق تونس ماطر	211306	26
48	90	608	953	42	X		X	معهد ماطر	211307	27
16	27	215	409	14			X	م.إ. باستور بماطر	211318	28
31	75	544	947	37			X	معهد طريق طرقة ماطر	211319	29
22	36	209	410	18			X	م.إ. بماطر 2	211320	30
25	40	329	630	20			X	م.إ. الحياة ماطر	211321	31
28	43	316	548	22			X	م.إ. بماطر	211323	32
35	63	437	920	34	X		X	م.إ. بغزالة	211501	33
33	56	449	701	30	X		X	معهد غزالة	211502	34
19	37	224	427	18		X		م.إ. بفار الملح	211801	35
24	35	251	469	18			X	م.إ. يعوسجة	211802	36
20	43	278	412	19			X	معهد عوسجة	211803	37
33	60	405	823	30			X	م.إ. بزهانة	212001	38

معطيات عامة حسب المؤسسة

DONNEES GLOBALES PAR ETABLISSEMENT

Enseignants المدرسون	Elèves التلاميذ	عدد الفصول Classes élèves	بها مبيت Internat	Cycle enseigné			Etablissement المؤسسة	الرمز Code	العدد الرتبي Ordre
				مختلط Mixte	تعليم ثانوي فقط Secondaire seulement	إعدادي العام فقط préparatoire seulement			
منهم نساء Dont Femmes	جملة Total	منهم إناث Dont filles	جملة Total				الإسم Libellée		
31	53	329	492	24			م.إ.سحنون منزل بورقيبة	212002	39
24	33	205	398	15			م.إ.سحنون منزل بورقيبة	212306	40
47	78	594	1029	36			م.إ.سحنون منزل بورقيبة	212308	41
38	76	500	904	36	X		م.إ.سحنون منزل بورقيبة	212309	42
12	25	143	273	12			م.إ.سحنون منزل بورقيبة	212310	43
40	78	586	940	36			م.إ.سحنون منزل بورقيبة	212311	44
21	30	230	484	16			م.إ.سحنون منزل بورقيبة	212319	45
32	53	363	658	26			م.إ.سحنون منزل بورقيبة	212320	46
15	21	125	254	10			م.إ.سحنون منزل بورقيبة	212321	47
36	55	332	631	27			م.إ.سحنون منزل بورقيبة	212322	48
26	37	224	429	18			م.إ.سحنون منزل بورقيبة	212501	49
23	38	228	462	20			م.إ.سحنون منزل بورقيبة	212502	50
32	54	327	526	26			م.إ.سحنون منزل بورقيبة	212503	51
30	68	504	770	32			م.إ.سحنون منزل بورقيبة	212811	52
26	54	322	665	24			م.إ.سحنون منزل بورقيبة	212812	53
52	72	476	961	33			م.إ.سحنون منزل بورقيبة	212813	54
66	130	890	1558	54			م.إ.سحنون منزل بورقيبة	212814	55
45	64	370	755	31		X	م.إ.سحنون منزل بورقيبة	212815	56
23	44	267	558	22			م.إ.سحنون منزل بورقيبة	212820	57
54	97	581	1054	42			م.إ.سحنون منزل بورقيبة	213312	58
25	45	217	498	20			م.إ.سحنون منزل بورقيبة	213314	59
35	50	283	598	24			م.إ.سحنون منزل بورقيبة	213315	60
27	42	238	507	20			م.إ.سحنون منزل بورقيبة	213316	61
51	103	786	1276	48			م.إ.سحنون منزل بورقيبة	213320	62
45	82	634	1017	39			م.إ.سحنون منزل بورقيبة	213501	63
20	36	254	475	17			م.إ.سحنون منزل بورقيبة	213502	64
25	51	316	590	25			م.إ.سحنون منزل بورقيبة	213503	65
15	22	154	295	11			م.إ.سحنون منزل بورقيبة	213504	66
2165	3682	25093	46320	1790	15	2	23	41	جملة

TABLE DES MATIERES

I- Année préparatoire

- Evolution des données globales 9
- Données globales selon la délégation et la zone 10
- Educateurs Selon le grade, le genre, la délégation et la zone 13

II- Cycle primaire:

- Evolution des données globales 19
- Evolution de l'effectif des enseignants de l'enseignement général et technique
et enseignants de l'éducation physique selon le genre et la zone 20
- Evolution du personnel d'encadrement pédagogique et du personnel d'assistance
selon le grade et le genre 21
- Données globales par délégation et par zone 22
- Elèves selon l'année d'études, le genre, la délégation et la zone 25
- Elèves par année de naissance, par genre, par année d'études et par zone 28
- Elèves à besoins spécifiques porteurs de handicap selon le genre de handicap et l'année d'études 31
- Elèves étrangers et enfants des tunisiens à l'étranger selon la délégation et la zone 32
- Moyenne élèves par classe selon l'année d'études, la délégation et la zone 33
- Enseignants de l'enseignement général par grade, par genre, par délégation et par zone 36
- Enseignants de l'enseignement technique et enseignants de l'éducation physique
selon le grade, le genre, la délégation et la zone 39
- Ouvriers selon la zone et la délégation 42
- Locaux d'enseignement et d'équipements collectifs par délégation 43
- Equipements par délégation 46
- Données globales par établissement 49

III- Cycle préparatoire et enseignement secondaire

1- Cycle préparatoire technique

- Evolution des données globales 67
- Evolution de l'effectif des enseignants selon le grade et le genre 68
- Evolution du personnel d'encadrement, du personnel administratif
et des ouvriers selon le genre 69
- Evolution des locaux d'enseignement et d'équipements collectifs utilisés 70
- Données globales par délégation 71

- Elèves promus à la fin de la 9 ^{ème} année enseignement technique selon le domaine, le genre et la délégation (juin 2015)	72
- Elèves et classes - élèves selon l'année d'études ,le genre et la délégation	73
- Les élèves selon le genre, l'année d'études et l'année de naissance	74
- Elèves de la 8 ^{ème} année technique selon le domaine et la délégation	75
- Elèves de la 9 ^{ème} année technique selon le domaine et la délégation	76
- Eleves à besoins spécifiques porteurs de handicap selon le genre, le cycle et la delegation	77
- Enseignants selon la matière enseignée, le genre et le grade	78
- Enseignants selon le genre, le grade et la délégation	79
- Personnel d'encadrement, personnel administratif et ouvriers selon le genre et la délégation	80
- Locaux d'enseignement et d'équipements collectifs utilisés par délégation	81
2- Cycle préparatoire général et enseignement secondaire	
- Evolution des données globales	85
- Evolution des effectifs élèves et des classes élèves	86
- Evolution des effectifs élèves et des classes élèves dans les collèges et les lycées pilotes	87
- Evolution de l'effectif des enseignants selon le grade et le genre	88
- Evolution de l'effectif des enseignants d'éducation physique selon le genre	89
- Evolution du personnel d'encadrement, du personnel administratif et des ouvriers selon le genre	90
- Evolution des locaux d'enseignement utilisés	91
- Evolution des locaux d'équipements collectifs utilisés	92
- Evolution des données de l'internat	93
- Données globales par délégation	94
- Pyramide du cycle préparatoire général et de l'enseignement secondaire	95
- Elèves selon l'année d'études, le genre et l'année de naissance	96
- Elèves étrangers et enfants des tunisiens résidants à l'étranger	97
- Matières optionnelles: groupes - élèves	98
- Eleves à besoins spécifiques porteurs de handicap selon le genre de handicap et l'annee d'etudes	99
- Enseignants en exercice dans les classes selon le grade, le genre et la discipline enseignée	100
- Enseignants en exercice dans les classes selon la discipline enseignée et la délégation	101
- Personnel d'encadrement, personnel administratif et ouvriers selon le genre et la délégation	102
- Locaux d'enseignement utilisés	103
- Locaux d'équipements collectifs utilisés	104
- L'internat	105
- Données globales par établissement	106

République Tunisienne



Ministère de l'éducation

Contact :

République Tunisienne

Ministère de l'Education

Secrétariat général

Direction Générale des Etudes, de la Planification et des Systèmes d'Information

Avenue Beb Bnet 1030 Tunis

Tél : (+216) 71 568 768 / 71 563 850

Fax : (+216) 71 569 274

Email : ministère@minedu.edunet.tn

Bouqid.nsiri@minedu.edunet.tn

Sakrani.jamel@gmail.com

Site web : www.education.gov.tn

RÉPUBLIQUE TUNISIENNE



Ministère de l'éducation

Secrétariat Général

Direction Générale des Études, de Planification
et des Systèmes d'Information

Statistiques scolaires



RÉPUBLIQUE TUNISIENNE

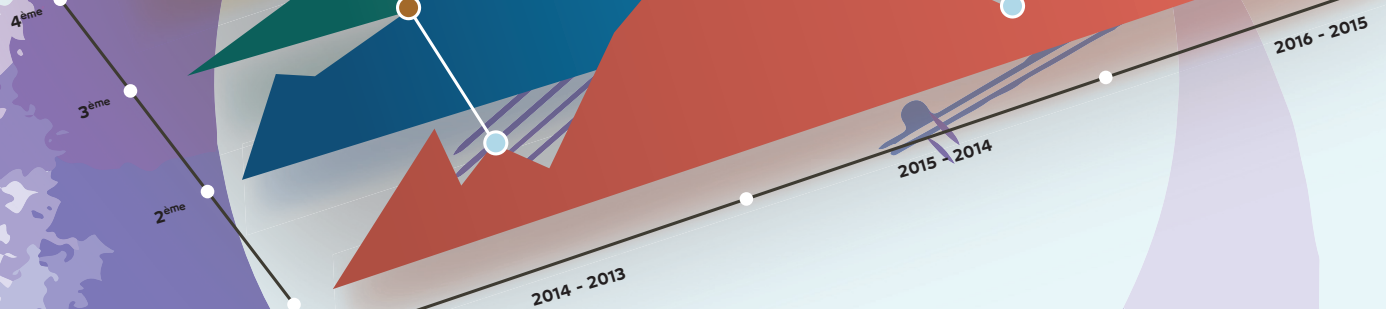


Ministère de l'éducation

Secrétariat Général

Direction Générale des Études, de Planification
et des Systèmes d'Information

Statistiques scolaires



Région
Bizerte

Année scolaire 2016-2017