

الجمهورية التونسية



وزارة التربية

الكتابة العامة

الإدارة العامة للدراسات
والتخطيط ونظم المعلومات

الإحصاء المدرسي

السنة الرابعة

السنة الثالثة

السنة الثانية

2014 - 2013

2015 - 2014

2016 - 2015

لجنة
زغوان

السنة الدراسية 2016 - 2017

الجمهورية التونسية



وزارة التربية

الإحصاء المدرسي

السنة الأربعة

السنة الثالثة

السنة الثانية

2014 - 2013

2015 - 2014

2016 - 2015

لجنة
زغوان

السنة الدراسية 2016 - 2017

الجمهورية التونسية



للاتصال:

الجمهورية التونسية

وزارة التربية

الإدارة العامة للدراسات و التخطيط و نظم المعلومات

شارع باب بنات 1030 تونس

الهاتف : (216+)71563850 الفاكس : (216+)71569274

البريد الإلكتروني : bouزيد.nsiri@minedu.edunet.tn

Sakrani.jamel@gmail.com

موقع الواب : www.education.gov.tn

الفهرس

I- السنة التحضيرية

- 9 - تطور المعطيات العامة
- 10 - معطيات عامة حسب المعتمدية و المنطقة
- 13 - المرربون حسب الرتبة والنوع والمعتمدية و المنطقة

II- المرحلة الابتدائية

- 19 - تطور المعطيات العامة
- 20 - تطور عدد مدرسي التعليم العام و التعليم التقني ومدرسي التربية البدنية حسب النوع والمنطقة
- 21 - تطور إطار الإشراف البيداغوجي وإطار المساعدة البيداغوجية حسب الرتبة والنوع
- 22 - المعطيات العامة حسب المعتمدية والمنطقة
- 25 - التلاميذ حسب سنة الدراسة والنوع والمعتمدية والمنطقة
- 28 - التلاميذ حسب سنة الولادة والنوع وسنة الدراسة والمنطقة
- 31 - التلاميذ ذوي الاحتياجات الخصوصية من حاملي الإعاقة حسب نوع الإعاقة وسنة الدراسة
- 32 - التلاميذ الأجانب وأبناء التونسيين بالخارج حسب المعتمدية والمنطقة
- 33 - معدل كثافة الفصل حسب سنة الدراسة والمعتمدية والمنطقة
- 36 - مدرسو التعليم العام حسب الرتبة والنوع والمعتمدية والمنطقة
- 39 - مدرسو التعليم التقني ومدرسو التربية البدنية حسب الرتبة والنوع والمعتمدية والمنطقة
- 42 - العملة حسب المنطقة والمعتمدية
- 43 - فضاءات التدريس والمرافق العامة حسب المعتمدية والمنطقة
- 46 - التجهيزات حسب المعتمدية والمنطقة
- 49 - معطيات عامة حسب المؤسسة

III- المرحلة الإعدادية و التعليم الثانوي

1- مرحلة الإعدادي التقني

- 61 - تطور المعطيات العامة
- 62 - تطور عدد المدرسين حسب الرتبة والنوع
- 63 - تطور إطار الإشراف والإداريين والعملة حسب النوع
- 64 - تطور فضاءات التدريس والمرافق العامة المستعملة
- 65 - معطيات عامة حسب المعتمدية

- 66 - التلاميذ المرتقون في نهاية السنة التاسعة حسب المجال و النوع والمعتمدية (جوان 2016)
- 67 - التلاميذ والفصول حسب سنة الدراسة والنوع والمعتمدية
- 68 - التلاميذ حسب النوع وسنة الدراسة وسنة الولادة
- 69 - تلاميذ السنة الثامنة تقني حسب المجال والمعتمدية
- 70 - تلاميذ السنة التاسعة تقني حسب المجال والمعتمدية
- 71 - التلاميذ ذوي الاحتياجات الخصوصية من حاملي الإعاقة حسب المرحلة والنوع والمعتمدية
- 72 - المدرسون حسب المادة المدرسة والنوع والرتبة
- 73 - المدرسون حسب النوع والرتبة والمعتمدية
- 74 - إطار الإشراف والإداريين والعملة حسب النوع والمعتمدية
- 75 - فضاءات التدريس والمرافق العامة المستعملة حسب المعتمدية
- 2- مرحلة الإعدادي العام و التعليم الثانوي**
- 79 - تطور المعطيات العامة
- 80 - تطور عدد التلاميذ والفصول
- 81 - تطور عدد التلاميذ والفصول بالمدارس الإعدادية النموذجية و المعاهد النموذجية
- 82 - تطور عدد المدرسين حسب الرتبة والنوع
- 83 - تطور عدد مدرسي التربية البدنية حسب النوع
- 84 - تطور إطار الإشراف والإداريين والعملة حسب النوع
- 85 - تطور فضاءات التدريس المستعملة
- 86 - تطور فضاءات المرافق العامة المستعملة
- 87 - تطور معطيات المبيت
- 88 - 'معطيات عامة حسب المعتمدية
- 89 - هرم مرحلة الإعدادي العام والتعليم الثانوي
- 90 - التلاميذ حسب سنة الدراسة والنوع وسنة الولادة
- 91 - التلاميذ الأجانب وأبناء التونسيين المقيمين بالخارج
- 92 - المواد الاختيارية: فرق - تلاميذ
- 93 - التلاميذ ذوي الاحتياجات الخصوصية من حاملي الإعاقة حسب نوع الإعاقة وسنة الدراسة
- 94 - مدرسون مباشرون بالقسم حسب الرتبة والنوع ومادة التدريس
- 95 - مدرسون مباشرون بالقسم حسب مادة التدريس والمعتمدية
- 96 - إطار الإشراف والإداريين والعملة حسب النوع والمعتمدية
- 97 - فضاءات التدريس المستعملة

98	- فضاءات المرافق العامة المستعملة
99	- المبيت
100	- معطيات عامة حسب المؤسسة

السنة التحضيرية

ANNEE PREPARATOIRE

تطور المعطيات العامة
EVOLUTION DES DONNEES GLOBALES

عدد المربين Effectif des éducateurs	عدد الأطفال المرسمين Effectif des enfants inscrits			كثافة الفوج Enfants/ groupe	عدد الأفواج Nombre de groupes	عدد المدارس Nombre des écoles		السنة الدراسية Année scolaire
	نسبة الإناث % Des filles	منهم إناث Dont filles	جملة Total			مما غير بلدي Dont non communales	جملة Total	
36	48,5	374	771	19,3	40	37	38	2013/2012
37	47,5	369	777	20,4	38	34	36	2014/2013
39	48,1	415	862	20,5	42	36	38	2015/2014
43	49,5	465	939	20,9	45	39	41	2016/2015
33	50,1	505	1007	20,1	50	41	44	2017/2016

معطيات عامة
DONNEES GLOBALES

ZONE COMMUNALE+ ZONE NON COMMUNALE

منطقة بلدية + منطقة غير بلدية

معدل عدد الأطفال بالمدارس	عدد المربين		عدد الأطفال المسجلين		كثافة الفوج	عدد الأفواج	عدد المدارس	المعمدية		
	مهم إناث	جملة	نسبة الإناث % Des filles	مهم إناث					جملة	
Ratio	Dont Femmes	Total	Dont filles	Total	Enfants/ groupe	Nombre de groupes	Nombre des écoles	Délégation		
18,8	9	9	47,3	71	150	16,7	9	8	ZAGHOUAN	زغوان
26,0	4	4	53,8	126	234	21,3	11	9	ZRIBA	الزربية
18,7	1	2	39,3	22	56	18,7	3	3	BIR MCHARGA	بئر مشاركة
25,6	5	9	45,8	82	179	19,9	9	7	EL FAHS	الفحص
22,1	6	6	54,7	145	265	22,1	12	12	ENNADHOUR	الناظور
24,6	3	3	48,0	59	123	20,5	6	5	SAOUAF	صواف
22,9	28	33	50,1	505	1007	20,1	50	44	TOTAL	الجملة

معطيات عامة DONNEES GLOBALES

ZONE COMMUNALE

منطقة بلدية

معدل عدد الأطفال بالمدرسة Ratio Enfants/Ecole	عدد المربين Effectif des éducateurs		عدد الأطفال المسجلين Effectif des enfants inscrits			كثافة الفوج Enfants/ groupe	عدد الأفواج Nombre de groupes	عدد المدارس Nombre des écoles	المعمدية
	منهم إناث Dont Femmes	جملة Total	نسبة الإناث % Des filles	منهم إناث Dont filles	جملة Total				
47,0	1	1	53,2	25	47	23,5	2	1	ZAGHOUAN زغوان
50,0	1	2	46,0	23	50	25,0	2	1	ZRIBA الزربية
46,0			47,8	22	46	23,0	2	1	BIR MCHARGA بئر مشاركة
47,7	2	3	49,0	70	143	23,8	6	3	EL FAHS الفحص
									ENNADHOUR الناظور
									SAOUAF صواف
									TOTAL الجملة

معطيات عامة
DONNEES GLOBALES

ZONE NON COMMUNALE

منطقة غير بلدية

معدل عدد الأطفال بالمدروسة Ratio Enfants/Ecole	عدد المربين Effectif des éducateurs		عدد الأطفال المسجلين Effectif des enfants inscrits		كثافة الفوج Enfants/ groupe	عدد الأفواج Nombre de groupes	عدد المدارس Nombre des écoles	المعمدية	
	منهم إناث Dont Femmes	جملة Total	نسبة الإناث % Des filles	منهم إناث Dont filles					جملة Total
18,8	8	8	47,3	71	150	16,7	9	8	ZAGHOUAN زغوان
23,4	4	4	54,0	101	187	20,8	9	8	ZRIBA الزربية
18,7	1	2	39,3	22	56	18,7	3	3	BIR MCHARGA بئر مشارقة
21,5	4	7	45,7	59	129	18,4	7	6	EL FAHS الفحص
22,1	6	6	54,7	145	265	22,1	12	12	ENNADHOUR الناظور
19,3	3	3	48,1	37	77	19,3	4	4	SAOUAF صواف
21,1	26	30	50,3	435	864	19,6	44	41	TOTAL الجملة

المدرسون حسب الرتبة والنوع والمعتمدية
EDUCATEURS SELON LE GRADE, LE GENRE ET LA DELEGATION

ZONE COMMUNALE + ZONE NON COMMUNALE

منطقة بلدية + منطقة غير بلدية

الجملة	معلم		معلم أول		معلم تطبيق		معلم تطبيق أول		معلم تطبيق أول فوق الرتبة		أستاذ المدارس الإبتدائية		أستاذ فوق الرتبة		أستاذ معزز		أستاذ أول		أستاذ أول فوق الرتبة		أستاذ معزز	
	مجم إناث	جملة	مجم إناث	جملة	مجم إناث	جملة	مجم إناث	جملة	مجم إناث	جملة	مجم إناث	جملة	مجم إناث	جملة	مجم إناث	جملة	مجم إناث	جملة	مجم إناث	جملة	مجم إناث	جملة
8	8		1	1	2	2	5	5														
5	5				1	1					4	4										
1	2										1	1										
5	9						4	6			1	3										
6	6				1	1					5	5										
3	3						1	1			2	2										
28	33		1	1	4	4	10	12			13	15					1					
العمدية																						
Délégation																						
ZAGHOUAN																						
ZIRBA																						
BIR MCHARGA																						
بئر مشاركة																						
EL FAHS																						
الفحص																						
ENNADHOUR																						
الناطور																						
SAOUAF																						
صواف																						
TOTAL																						
الجملة																						

المربون حسب الرتبة والنوع والمعتمدة

EDUCATEURS SELON LE GRADE, LE GENRE ET LA DELEGATION

ZONE COMMUNALE

محافظة بلدية

الجملة	معلم		معلم أول		معلم تطبيق		معلم تطبيق أول		معلم تطبيق أول فوق الرتبة		استاذ المدارس الابتدائية		استاذ فوق الرتبة		استاذ معزز فوق الرتبة		استاذ أول		استاذ أول فوق الرتبة		استاذ معزز		المعتمدة	
	مجم اناث	جملة	مجم اناث	جملة	مجم اناث	جملة	مجم اناث	جملة	مجم اناث	جملة	مجم اناث	جملة	مجم اناث	جملة	مجم اناث	جملة	مجم اناث	جملة	مجم اناث	جملة	مجم اناث	جملة		
1	1																						ZAGHOUAN	زغوان
																							ZRIBA	الرزبية
																							BIR MCHARGA	بئر مشاركة
1	2						1	1				1											EL FAHS	الفحص
																							ENNADHOUR	الناطور
																							SAOUAF	صواف
2	3						1	1			1	2											TOTAL	الجملة

المربون حسب الرتبة والنوع والمعتمدة
EDUCATEURS SELON LE GRADE, LE GENRE ET LA DELEGATION

ZONENON COMMUNALE

محافظة غير بلدية

الجملة	معلم		معلم أول		معلم تطبيق		معلم تطبيق أول		معلم تطبيق أول فوق الرتبة		معلم استاذ المدارس الابتدائية		معلم استاذ فوق الرتبة		معلم استاذ معزز فوق الرتبة		معلم استاذ أول		معلم استاذ أول فوق الرتبة		معلم استاذ معزز	
	معلم	جملة	Maitre principal	جملة	Maitre d'application	جملة	Maitre d'application principal	جملة	Maitre d'application principal hors classe	جملة	Professeur des écoles primaires	جملة	Professeur hors classe	جملة	Professeur emerite hors classe	جملة	Professeur principal	جملة	Professeur emerite			
Total	Maitre	جملة	Maitre principal	جملة	Maitre d'application	جملة	Maitre d'application principal	جملة	Maitre d'application principal hors classe	جملة	Professeur des écoles primaires	جملة	Professeur hors classe	جملة	Professeur emerite hors classe	جملة	Professeur principal	جملة	Professeur emerite			
معلم اناث	معلم اناث	جملة	معلم اناث	جملة	معلم اناث	جملة	معلم اناث	جملة	معلم اناث	جملة	معلم اناث	جملة	معلم اناث	جملة	معلم اناث	جملة	معلم اناث	جملة	معلم اناث			
Dont Fem.	Total	Dont Fem.	Total	Dont Fem.	Total	Dont Fem.	Total	Dont Fem.	Total	Dont Fem.	Total	Dont Fem.	Total	Dont Fem.	Total	Dont Fem.	Total	Dont Fem.	Total			
8	8		1	1	2	2	5	5														
4	4				1	1				3	3											
1	2									1	1						1					
4	7						3	5		1	2											
6	6				1	1				5	5											
3	3						1	1		2	2											
26	30		1	1	4	4	9	11		12	13					1						
العمومية																						
Délégation																						
ZAGHOUAN																						
ZRIBA																						
BIR MCHARGA																						
بئر مشاركة																						
EL FAHS																						
الفحص																						
ENNADHOUR																						
الناطور																						
SAOUAF																						
صواف																						
TOTAL																						
الجملة																						

المرحلة الإبتدائية

CYCLE PRIMAIRE

تطور المعطيات العامة
EVOLUTION DES DONNEES GLOBALES

كثافة الفصل Ratio élèves/classe	نصيب كل معلم من التلاميذ Ratio élèves/enseignant	عدد المدرسين Effectif des enseignants		عدد التلاميذ Effectif des élèves			عدد الفصول Classes élèves	عدد القاعات Locaux classes	عدد المدارس Nombre d'écoles	السنة الدراسية Année scolaire
		منهم إناث Dont femmes	جملة Total	نسبة الإناث % Filles	منهم إناث Dont filles	جملة Total				
21,7	18,7	522	954	48,3	8625	17871	823	531	108	2013/2012
22,2	17,5	625	1051	48,4	8910	18397	830	535	108	2014/2013
22,1	17,9	631	1052	48,0	9048	18846	852	546	109	2015/2014
22,9	18,2	654	1058	48,1	9272	19268	843	529	108	2016/2015
21,7	22,3	498	881	48,3	9485	19656	907	533	107	2017/2016

تطور عدد مدرسي التعليم العام و التعليم التقني ومدرسي التربية البدنية حسب النوع والمنطقة

EVOLUTION DE L'EFFECTIF DES ENSEIGNANTS DE L'ENSEIGNEMENT GENERAL
ET TECHNIQUE ET ENSEIGNANTS DE L'EDUCATION PHYSIQUE
SELON LE GENRE ET LA ZONE

مدرسو التربية البدنية Enseignants d'éducation physique		Enseignants du cycle primaire						مدرسو المرحلة الإبتدائية	
		الجملة		مدرسو التعليم التقني Enseignants d'enseignement technique		مدرسو التعليم العام Enseignants d'enseignement général			
منهم إناث Dont Femmes	جملة Total	منهم إناث Dont Femmes	جملة Total	منهم إناث Dont Femmes	جملة Total	منهم إناث Dont Femmes	جملة Total		
ZONE COMMUNALE + ZONE NON COMMUNALE									
منطقة بلدية + منطقة غير بلدية									
17	50	522	954	11	27	511	927	2013/2012	
20	57	625	1051	10	26	615	1025	2014/2013	
22	62	631	1052	9	23	622	1029	2015/2014	
11	39	654	1058	10	23	644	1035	2016/2015	
16	48	498	881	8	20	490	861	2017/2016	
ZONE COMMUNALE									
منطقة بلدية									
12	25,5	297	429	9	20	288	409	2013/2012	
13,5	24,5	317	440	8	19	309	421	2014/2013	
14	31	328	454	7	17	321	437	2015/2014	
6	22,5	316	445	8	17	308	428	2016/2015	
10	27	321	462	7	15	314	447	2017/2016	
ZONE NON COMMUNALE									
منطقة غير بلدية									
5	24,5	225	525	2	7	223	518	2013/2012	
6,5	32,5	308	611	2	7	306	604	2014/2013	
8	31	303	598	2	6	301	592	2015/2014	
5	16,5	338	613	2	6	336	607	2016/2015	
6	21	177	419	1	5	176	414	2017/2016	

تطور إطار الإشراف البيداغوجي وإطار المساعدة البيداغوجية حسب الرتبة والنوع

EVOLUTION DU PERSONNEL D'ENCADREMENT PEDAGOGIQUE

ET DU PERSONNEL D'ASSISTANCE SELON LE GRADE ET LE GENRE

إطار المساعدة البيداغوجية Personnel d'assistance			إطار الإشراف البيداغوجي Personnel d'encadrement pédagogique					
الجملة Total	فرنسية Français	عربية Arabe	الجملة Total	متفقد Inspecteur	متفقد أول Inspecteur Principal	متفقد عام Inspecteur général		
19	6	13	11	10	1			Total جملة
10	4	6	4	4			Dont Femmes منهم إناث	
17	6	11	11	11			Total جملة	2014/2013
9	4	5	3	3			Dont Femmes منهم إناث	
17	6	11	12	11	1		Total جملة	2015/2014
9	4	5	2	2			Dont Femmes منهم إناث	
19	6	13	13	11	2		Total جملة	2016/2015
10	4	6	2	1	1		Dont Femmes منهم إناث	
19	6	13	12	9	3		Total جملة	2017/2016
11	4	7	2	1	1		Dont Femmes منهم إناث	

المعطيات العامة حسب الاعتمادية
DONNEES GLOBALES PAR DELEGATION

ZONE COMMUNALE + ZONE NON COMMUNALE

منطقة بلدية + منطقة غير بلدية

نصيب كل معلم من التلاميذ Moyenne élèves/enseignant	عدد المدرسين		عدد التلاميذ		متوسط كثافة الفصل Moyenne élèves/classe	عدد الفصول Classes élèves	عدد القاعات Locaux classes	عدد المدارس Nombre des écoles	الاعتمادية		
	Effectif des enseignants	معلم إناث Dont femmes	Effectif des élèves	جملة Total						% des filles	معلم إناث Dont filles
17,1	155	226	48,1	1862	3869	22,1	175	104	19	ZAGHOUAN	زغوان
21,5	65	116	48,7	1215	2494	22,9	109	62	12	ZRIBA	الزربية
24,2	75	109	48,7	1284	2638	22,0	120	72	14	BIR MCHARGA	بئر مشاركة
21,1	129	249	49,5	2601	5255	21,0	250	144	30	EL FAHS	الفحص
30,3	59	134	46,7	1897	4063	22,3	182	106	21	ENNADHOUR	الناظور
28,4	15	47	46,8	626	1337	18,8	71	45	11	SAOUAF	صواف
22,3	498	881	48,3	9485	19656	21,7	907	533	107	TOTAL	الجملة

المعطيات العامة حسب الاعتمادية
DONNEES GLOBALES PAR DELEGATION

ZONE COMMUNALE

منطقة بلدية

نصيب كل معلم من التلاميذ Moyenne élèves/enseignant	عدد المدرسين Effectif des enseignants		عدد التلاميذ Effectif des élèves		متوسط كثافة الفصل Moyenne élèves/classe	عدد الفصول Classes élèves	عدد القاعات Locaux classes	عدد المدراس Nombre des écoles	الاعتمادية
	معلم إناث Dont femmes	جملة Total	معلم إناث Dont filles	جملة Total					
16,6	107	134	1083	2226	26,2	85	55	6	ZAGHOUAN زغوان
20,3	46	65	633	1321	25,9	51	26	3	ZRIBA الزربية
26,1	44	60	796	1567	25,7	61	38	5	BIR MCHARGA بئر مشاركة
21,5	83	144	1554	3100	30,1	103	55	5	EL FAHS الفحص
22,3	35	50	516	1117	29,4	38	18	2	ENNADHOUR الناظور
27,6	6	9	116	248	20,7	12	8	1	SAOUAF صواف
20,7	321	462	4698	9579	27,4	350	200	22	TOTAL الجملة

المعطيات العامة حسب الاعتمادية
DONNEES GLOBALES PAR DELEGATION

ZONE NON COMMUNALE

منطقة غير بلدية

نصيب كل معلم من التلاميذ Moyenne élèves/enseignant	عدد المدرسين Effectif des enseignants		عدد التلاميذ Effectif des élèves		متوسط كثافة الفصل Moyenne élèves/classe	عدد الفصول Classes élèves	عدد القاعات Locaux classes	عدد المدارس Nombre des écoles	الاعتمادية	
	معلم إناث Dont femmes	جملة Total	معلم إناث Dont filles	جملة Total						
17,9	48	92	47,4	779	1643	18,3	90	49	13	ZAGHOUAN زغوان
23,0	19	51	49,6	582	1173	20,2	58	36	9	ZRIBA الزربية
21,9	31	49	45,6	488	1071	18,2	59	34	9	BIR MCHARGA بئر مشاركة
20,5	46	105	48,6	1047	2155	14,7	147	89	25	EL FAHS الفحص
35,1	24	84	46,9	1381	2946	20,5	144	88	19	ENNADHOUR الناظور
28,7	9	38	46,8	510	1089	18,5	59	37	10	SAOUAF صواف
24,1	177	419	47,5	4787	10077	18,1	557	333	85	TOTAL الجملة

التلاميذ حسب سنة الدراسة والنوع والاعتمادية

ELEVES SELON L'ANNEE D'ETUDES, LE GENRE ET LA DELEGATION

ZONE COMMUNALE + ZONE NON COMMUNALE

منطقة بلدية + منطقة غير بلدية

الاعتمادية	السنة الأولى 1 ^{ère} année			السنة الثانية 2 ^{ème} année			السنة الثالثة 3 ^{ème} année			السنة الرابعة 4 ^{ème} année			السنة الخامسة 5 ^{ème} année			السنة السادسة 6 ^{ème} année			جملته Total		
	الصفوف class/élèves	جمله التلاميذ Total élèves	مجم ايات Dont filles	الصفوف class/élèves	جمله التلاميذ Total élèves	مجم ايات Dont filles	الصفوف class/élèves	جمله التلاميذ Total élèves	مجم ايات Dont filles	الصفوف class/élèves	جمله التلاميذ Total élèves	مجم ايات Dont filles	الصفوف class/élèves	جمله التلاميذ Total élèves	مجم ايات Dont filles	الصفوف class/élèves	جمله التلاميذ Total élèves	مجم ايات Dont filles	الصفوف class/élèves	جمله التلاميذ Total élèves	مجم ايات Dont filles
زعفان	29,5	696	347	31,5	677	291	28	641	288	30	670	339	28	593	298	28	592	299	175	3869	1862
الزربية	19,5	446	214	18,5	453	226	19	438	216	18	416	184	17,5	382	195	16,5	359	180	109	2494	1215
بئر مشارقة	20,5	431	199	19,5	448	231	20,5	454	201	20,5	437	211	19	422	227	20	446	215	120	2638	1284
الفحص	43,5	917	424	42,5	901	436	44,5	941	492	41,5	902	442	40	862	407	38	732	400	250	5255	2601
الناظور	36	783	382	32	736	332	30,5	711	322	30,5	729	335	27,5	601	283	25,5	503	243	182	4063	1897
صواف	12	230	106	12	236	118	12	236	101	12	233	101	11,5	200	97	11,5	202	103	71	1337	626
الجملة	161	3503	1672	156	3451	1634	154,5	3421	1620	152,5	3387	1612	143,5	3060	1507	139,5	2834	1440	907	19656	9485
		TOTAL																			

التلاميذ حسب سنة الدراسة والنوع والاعتمادية

ELEVES SELON L'ANNEE D'ETUDES, LE GENRE ET LA DELEGATION

ZONE COMMUNALE

منطقة بلدية

المرحلة Dont files	جولة Total			السنة السادسة 6 ^{ème} année			السنة الخامسة 5 ^{ème} année			السنة الرابعة 4 ^{ème} année			السنة الثالثة 3 ^{ème} année			السنة الثانية 2 ^{ème} année			السنة الأولى 1 ^{ère} année			Délégation
	مجم إناث Total élèves	جولة التلاميذ class/élèves	الفصول Dont files	مجم إناث Dont files	جولة التلاميذ Total élèves	الفصول class/élèves	مجم إناث Dont files	جولة التلاميذ Total élèves	الفصول class/élèves	مجم إناث Dont files	جولة التلاميذ Total élèves	الفصول class/élèves	مجم إناث Dont files	جولة التلاميذ Total élèves	الفصول class/élèves	مجم إناث Dont files	جولة التلاميذ Total élèves	الفصول class/élèves	مجم إناث Dont files	جولة التلاميذ Total élèves	الفصول class/élèves	
1083	2226	85	162	329	13	167	345	14	194	379	14	169	363	13	194	416	16	197	394	15	ZAGHOUAN	زغوان
633	1321	51	110	200	8	93	187	8	91	210	8	110	240	9	126	245	9	103	239	9	ZRIBA	الزربية
796	1567	61	149	285	10	114	218	9	129	249	10	127	282	11	142	269	10	135	264	11	BIR MCHARGA	بئر مشارقة
1554	3100	103	243	439	15	232	507	16	265	531	18	301	556	18	266	541	18	247	526	18	EL FAHS	الفحص
516	1117	38	59	123	5	77	155	5	82	186	6	88	206	7	98	215	7	112	232	8	ENNADHOUR	الناظور
116	248	12	27	52	2	13	35	2	18	37	2	21	39	2	18	41	2	19	44	2	SAOUAF	صواف
4698	9579	350	750	1428	53	696	1447	54	779	1592	58	816	1686	60	844	1727	62	813	1699	63	TOTAL	الجملة

التلاميذ حسب سنة الدراسة والنوع والاعتمادية

ELEVES SELON L'ANNEE D'ETUDES, LE GENRE ET LA DELEGATION

ZONE NON COMMUNALE

منطقة غير بلدية

المرحلة Dont files	السنة السادسة 6 ^{ème} année			السنة الخامسة 5 ^{ème} année			السنة الرابعة 4 ^{ème} année			السنة الثالثة 3 ^{ème} année			السنة الثانية 2 ^{ème} année			السنة الأولى 1 ^{ère} année			Délégation			
	مجم إناث Total élèves	الفصول class/élèves	مجم إناث Dont files	مجم إناث Total élèves	الفصول class/élèves	مجم إناث Dont files	مجم إناث Total élèves	الفصول class/élèves	مجم إناث Dont files	مجم إناث Total élèves	الفصول class/élèves	مجم إناث Dont files	مجم إناث Total élèves	الفصول class/élèves	مجم إناث Dont files	مجم إناث Total élèves	الفصول class/élèves					
779	1643	90	137	263	15	131	248	14	145	291	16	119	278	15	97	261	15,5	150	302	14,5	ZAGHOUAN	زغوان
582	1173	58	70	159	8,5	102	195	9,5	93	206	10	106	198	10	100	208	9,5	111	207	10,5	ZRIBA	الزربية
488	1071	59	66	161	10	113	204	10	82	188	10,5	74	172	9,5	89	179	9,5	64	167	9,5	BIR MCHARGA	بئر مشارقة
1047	2155	147	157	293	23	175	355	24	177	371	23,5	191	385	26,5	170	360	24,5	177	391	25,5	EL FAHS	الفحص
1381	2946	144	184	380	20,5	206	446	22,5	253	543	24,5	234	505	23,5	234	521	25	270	551	28	ENNADHOUR	الناظور
510	1089	59	76	150	9,5	84	165	9,5	83	196	10	80	197	10	100	195	10	87	186	10	SAOUAF	صواف
4787	10077	557	690	1406	86,5	811	1613	89,5	833	1795	94,5	804	1735	94,5	790	1724	94	859	1804	98	TOTAL	الجملة

التلاميذ حسب سنة الولادة والنوع وسنة الدراسة
ELEVES PAR ANNEE DE NAISSANCE, PAR GENRE ET ANNEE D'ETUDES

ZONE COMMUNALE + ZONE NON COMMUNALE

منطقة بلدية + منطقة غير بلدية

الجملة Total	السنة السادسة 6 ^{ème} année		السنة الخامسة 5 ^{ème} année		السنة الرابعة 4 ^{ème} année		السنة الثالثة 3 ^{ème} année		السنة الثانية 2 ^{ème} année		السنة الأولى 1 ^{ère} année		سنة الولادة Année de naissance	
	مجم إناث Dont filles	جملة التلاميذ Total élèves	مجم إناث Dont filles	جملة التلاميذ Total élèves	مجم إناث Dont filles	جملة التلاميذ Total élèves	مجم إناث Dont filles	جملة التلاميذ Total élèves	مجم إناث Dont filles	جملة التلاميذ Total élèves	مجم إناث Dont filles	جملة التلاميذ Total élèves		
66	139										66	139	وما بعد 2011 et après	
1563	3204								55	103	1508	3101	2010	
1558	3214						45	82	1418	2881	95	251	2009	
1513	3166				62	117	1320	2680	128	358	3	11	2008	
1531	3136			57	93	2515	175	435	26	93			2007	
1456	2920		69	115	1156	2206	60	164	7	15		1	2006	
1406	2815		1121	2103	182	431	17	53					2005	
276	687		162	367	87	219	3	6		1			2004	
73	257		50	154	20	91		1					2003	
43	118		38	95	5	20							وما قبل 2002 et avant	
9485	19656	1440	2834	1507	3060	1612	3387	1620	3421	1634	3451	1672	3503	TOTAL
8,6	8,6	11,2	11,3	10,3	10,4	9,2	9,3	8,2	8,3	7,1	7,1	6,0	6,0	Age moyen متوسط العمر

التلاميذ حسب سنة الولادة والنوع وسنة الدراسة
ELEVES PAR ANNEE DE NAISSANCE, PAR GENRE ET ANNEE D'ETUDES

ZONE COMMUNALE

منطقة بلدية

الجملة Total	السنة السادسة 6 ^{ème} année		السنة الخامسة 5 ^{ème} année		السنة الرابعة 4 ^{ème} année		السنة الثالثة 3 ^{ème} année		السنة الثانية 2 ^{ème} année		السنة الأولى 1 ^{ère} année		سنة الولادة Année de naissance	
	مجم إناث Dont filles	جملة التلاميذ Total élèves	مجم إناث Dont filles	جملة التلاميذ Total élèves	مجم إناث Dont filles	جملة التلاميذ Total élèves	مجم إناث Dont filles	جملة التلاميذ Total élèves	مجم إناث Dont filles	جملة التلاميذ Total élèves	مجم إناث Dont filles	جملة التلاميذ Total élèves		
16	30										16	30	2011 et après	
777	1612								12	30	765	1582	2010	
843	1687						24	44	789	1563	30	80	2009	
793	1609				25	53	728	1436	38	113	2	7	2008	
739	1505		16	30	675	1307	43	149	5	19			2007	
717	1446	46	72	605	1185	47	139	19	48	2			2006	
696	1354	622	1142	50	143	22	61	2	8				2005	
83	229	59	144	17	56	7	28	1					2004	
26	78	15	44	8	31	3	3						2003	
8	29	8	26		2		1						2002 et avant	
4698	9579	750	1428	696	1447	779	1592	816	1686	844	1727	813	1699	TOTAL
8,5	8,5	11,1	11,2	10,1	10,2	9,1	9,2	8,1	8,1	7,0	7,1	6,0	6,0	جملة Age moyen متوسط العمر

التلاميذ حسب سنة الولادة والنوع وسنة الدراسة
ELEVES PAR ANNEE DE NAISSANCE, PAR GENRE ET ANNEE D'ETUDES

ZONE NON COMMUNALE

منطقة غير بلدية

الجملة Total	السنة السادسة 6 ^{ème} année		السنة الخامسة 5 ^{ème} année		السنة الرابعة 4 ^{ème} année		السنة الثالثة 3 ^{ème} année		السنة الثانية 2 ^{ème} année		السنة الأولى 1 ^{ère} année		سنة الولادة Année de naissance
	مهم إناث Dont filles	جملة التلاميذ Total élèves	مهم إناث Dont filles	جملة التلاميذ Total élèves	مهم إناث Dont filles	جملة التلاميذ Total élèves	مهم إناث Dont filles	جملة التلاميذ Total élèves	مهم إناث Dont filles	جملة التلاميذ Total élèves	مهم إناث Dont filles	جملة التلاميذ Total élèves	
50	109										50	109	وما بعد 2011 et après
786	1592								43	73	743	1519	2010
715	1527							21	629	1318	65	171	2009
720	1557				37	64	592	1244	90	245	1	4	2008
792	1631			41	63	598	1208	132	21	74			2007
739	1474	23	43	551	1021	117	280	41	7	13		1	2006
710	1461	499	961	132	288	64	167	15					2005
193	458	103	223	70	163	17	66	3		1			2004
47	179	35	110	12	60		8						2003
35	89	30	69	5	18		2						وما قبل 2002 et avant
4787	10077	690	1406	811	1613	833	1795	804	790	1724	859	1804	TOTAL
8,7	8,7	11,3	11,4	10,4	10,5	9,3	9,4	8,3	7,1	7,2	6,0	6,0	جملة TOTAL
													Age moyen متوسط العمر

التلاميذ ذوي الاحتياجات الخاصة و سنة الدراسة

ELEVES À BESOINS SPECIFIQUES PORTEURS DE HANDICAP SELON LE GENRE DE HANDICAP ET L'ANNEE D'ETUDES

Total	الجملة			Multi-handicap			عاقلة متعددة			Handicap visuel			إعاقه بصرية			Handicap auditif			إعاقه سمعية			Handicap moteur			عاقلة عضوية			Handicap mental			إعاقه ذهنية			سنة الدراسة
	عميقة profonde	متوسطة moyenne	خفيفة legère	عميقة profonde	متوسطة moyenne	خفيفة legère	عميقة profonde	متوسطة moyenne	خفيفة legère	عميقة profonde	متوسطة moyenne	خفيفة legère	عميقة profonde	متوسطة moyenne	خفيفة legère	عميقة profonde	متوسطة moyenne	خفيفة legère	عميقة profonde	متوسطة moyenne	خفيفة legère	عميقة profonde	متوسطة moyenne	خفيفة legère	عميقة profonde	متوسطة moyenne	خفيفة legère	ذكور	إناث	جملة				
1	3			1																												سنة أولى	Garçons	
3													1													1						1 ^{ere} Année	Filles	
5	3	1		1																					3	3						سنة ثانية	Garçons	
	1																									1						2 ^{eme} Année	Filles	
3	5	1					1						1	2												1	3					سنة ثالثة	Garçons	
1	3	1												1											1	2						3 ^{eme} Année	Filles	
6	1												1	1											4							سنة رابعة	Garçons	
1	3	1																							2							4 ^{eme} Année	Filles	
2	3							1						2											1							سنة خامسة	Garçons	
1	1	1					1																									5 ^{eme} Année	Filles	
1	3													2																		سنة سادسة	Garçons	
1		1											1																			6 ^{eme} Année	Filles	
18	18	2		3			1	1					1	1											4	8						جملة	Garçons	
7	8	4					1						2	3											2	5						جملة	Filles	
25	26	6		3			2	1					3	11											6	13						جملة	TOTAL	

التلاميذ الأجانب وأبناء التونسيين بالخارج حسب المعتمدية والمنطقة

ELEVES ETRANGERS ET ENFANTS DES TUNISIENS A L'ETRANGER SELON
LA DELEGATION ET LA ZONE

منطقة بلدية + منطقة غير بلدية Zone communale + Zone non communale		منطقة غير بلدية Zone non communale		منطقة بلدية Zone communale		المعتمدية Délégation
أبناء التونسيين بالخارج Enfants des Tunisiens à l'étranger	التلاميذ الأجانب Elèves étrangers	أبناء التونسيين بالخارج Enfants des Tunisiens à l'étranger	التلاميذ الأجانب Elèves étrangers	أبناء التونسيين بالخارج Enfants des tunisiens à l'étranger	التلاميذ الأجانب Elèves étrangers	
5	3	1		4	3	ZAGHOUAN زغوان
9				9		ZRIBA الزربية
	4		1		3	BIR MCHARGA بئر مشاركة
37	7	17	2	20	5	EL FAHS الفحص
9		1		8		ENNADHOUR الناظور
5				5		SAOUAF صواف
65	14	19	3	46	11	TOTAL الجملة

معدل كثافة الفصل حسب سنة الدراسة والمعتمدية

MOYENNE ELEVES PAR CLASSE SELON L'ANNEE D'ETUDES ET LA DELEGATION

ZONE COMMUNALE + ZONE NON COMMUNALE

منطقة بلدية + منطقة غير بلدية

الجملة	السنة السادسة	السنة الخامسة	السنة الرابعة	السنة الثالثة	السنة الثانية	السنة الأولى	المعتمدية
Total	6 ^{ème} année	5 ^{ème} année	4 ^{ème} année	3 ^{ème} année	2 ^{ème} année	1 ^{ère} année	Délégation
22,1	21,1	21,2	22,3	22,9	21,5	23,6	زغوان
22,9	21,8	21,8	23,1	23,1	24,5	22,9	الزربية
22,0	22,3	22,2	21,3	22,1	23,0	21,0	بئر مشاركة
21,0	19,3	21,6	21,7	21,1	21,2	21,1	الفحص
22,3	19,7	21,9	23,9	23,3	23,0	21,8	الناظور
18,8	17,6	17,4	19,4	19,7	19,7	19,2	صواف
21,7	20,3	21,3	22,2	22,1	22,1	21,8	TOTAL
							الجملة

معدل كثافة الفصل حسب سنة الدراسة والمعتمدية
MOYENNE ELEVES PAR CLASSE SELON L'ANNEE D'ETUDES ET LA DELEGATION

ZONE COMMUNALE

منطقة بلدية

الجملة	السنة السادسة	السنة الخامسة	السنة الرابعة	السنة الثالثة	السنة الثانية	السنة الأولى	المعتمدية
Total	6 ^{ème} année	5 ^{ème} année	4 ^{ème} année	3 ^{ème} année	2 ^{ème} année	1 ^{ère} année	Délégation
26,2	25,3	24,6	27,1	27,9	26,0	26,3	زغوان
25,9	25,0	23,4	26,3	26,7	27,2	26,6	الزربية
25,7	28,5	24,2	24,9	25,6	26,9	24,0	بئر مشاركة
30,1	29,3	31,7	29,5	30,9	21,2	29,2	الفحص
29,4	24,6	31,0	31,0	29,4	30,7	29,0	الناظور
20,7	26,0	17,5	18,5	19,5	20,5	22,0	صواف
27,4	26,9	26,8	27,4	28,1	27,9	27,0	TOTAL
							الجملة

معدل كثافة الفصل حسب سنة الدراسة والمعتمدية
MOYENNE ELEVES PAR CLASSE SELON L'ANNEE D'ETUDES ET LA DELEGATION

ZONE NON COMMUNALE

منطقة غير بلدية

الجملة	السنة السادسة	السنة الخامسة	السنة الرابعة	السنة الثالثة	السنة الثانية	السنة الأولى	المعتمدية
Total	6 ^{ème} année	5 ^{ème} année	4 ^{ème} année	3 ^{ème} année	2 ^{ème} année	1 ^{ère} année	Délégation
18,3	17,5	17,7	18,2	18,5	16,8	20,8	زغوان
20,2	18,7	20,5	20,6	19,8	21,9	19,7	الزربية
18,2	16,1	20,4	17,9	18,1	18,8	17,6	بئر مشاركة
14,7	12,7	14,8	15,8	14,5	21,2	15,3	الفحص
20,5	18,5	19,8	22,2	21,5	20,8	19,7	الناظور
18,5	15,8	17,4	19,6	19,7	19,5	18,6	صواف
18,1	16,3	18,0	19,0	18,4	18,3	18,4	TOTAL
							الجملة

مدرسو التعليم العام حسب الرتبة والنوع والاعتمادية

ENSEIGNANTS DE L'ENSEIGNEMENT GENERAL PAR GRADE, GENRE ET DELEGATION

ZONE COMMUNALE + ZONE NON COMMUNALE

منطقة بلدية + منطقة غير بلدية

الاعتمادية	معلم		معلم اول		معلم تطبيق		معلم تطبيق اول		معلم تطبيق اول فوق الرتبة		استاذ المدارس الابتدائية		استاذ فوق الرتبة		استاذ فوق الرتبة مميز		استاذ اول		استاذ اول فوق الرتبة		استاذ مميز	
	معلم	معلم اول	معلم تطبيق	معلم تطبيق اول	معلم تطبيق اول فوق الرتبة	استاذ المدارس الابتدائية	استاذ فوق الرتبة	استاذ فوق الرتبة مميز	استاذ اول	استاذ اول فوق الرتبة	استاذ مميز	معلم	معلم اول	معلم تطبيق	معلم تطبيق اول	معلم تطبيق اول فوق الرتبة	استاذ المدارس الابتدائية	استاذ فوق الرتبة	استاذ فوق الرتبة مميز	استاذ اول	استاذ اول فوق الرتبة	استاذ مميز
Délégation	معلم	معلم اول	معلم تطبيق	معلم تطبيق اول	معلم تطبيق اول فوق الرتبة	استاذ المدارس الابتدائية	استاذ فوق الرتبة	استاذ فوق الرتبة مميز	استاذ اول	استاذ اول فوق الرتبة	استاذ مميز	معلم	معلم اول	معلم تطبيق	معلم تطبيق اول	معلم تطبيق اول فوق الرتبة	استاذ المدارس الابتدائية	استاذ فوق الرتبة	استاذ فوق الرتبة مميز	استاذ اول	استاذ اول فوق الرتبة	استاذ مميز
	معلم	معلم اول	معلم تطبيق	معلم تطبيق اول	معلم تطبيق اول فوق الرتبة	استاذ المدارس الابتدائية	استاذ فوق الرتبة	استاذ فوق الرتبة مميز	استاذ اول	استاذ اول فوق الرتبة	استاذ مميز	معلم	معلم اول	معلم تطبيق	معلم تطبيق اول	معلم تطبيق اول فوق الرتبة	استاذ المدارس الابتدائية	استاذ فوق الرتبة	استاذ فوق الرتبة مميز	استاذ اول	استاذ اول فوق الرتبة	استاذ مميز
ZAGHOUAN	150	219	29	37	44	57	1	1	69	114	6	9	1	1								
ZRIBA	65	115	4	7	15	27	1	1	45	75	1	3		2								
BIR MCHARGA	74	107	5	8	13	20	7	10	47	64		2	1									
EL FAHS	127	242	9	18	17	52	3	6	87	149	10	15	1									
ENNADHOUR	59	133	6	11	8	23			45	94	4											
SAOUAF	15	45	2	2	2	7			11	33			1									
TOTAL	490	861	4	5	1	1	53	83	99	186	11	18	304	529	17	33	1	6				

مدرسو التعليم التقني ومدرسو التربية البدنية حسب الرتبة والنوع والمعتمدة
ENSEIGNANTS DE L'ENSEIGNEMENT TECHNIQUE ET ENSEIGNANTS DE L'EDUCATION PHYSIQUE
SELON LE GRADE, LE GENDRE ET LA DELEGATION

ZONE COMMUNALE + ZONE NON COMMUNALE

منطقة بلدية + منطقة غير بلدية

مدرسو التربية البدنية Enseignants d'éducation physique	Enseignants de l'enseignement technique										المعتمدة				
	الجملة		M.E.T.		Maitre d'application		Maitre d'application principal		Maitre d'application principal hors classe			P.E.T. 1 ^{er} cycle		استاذ أول تقني Professeur principal de technique	
	جملة	منهم إناث Dont Fem.	جملة	منهم إناث Dont Fem.	جملة	منهم إناث Dont Fem.	جملة	منهم إناث Dont Fem.	جملة	منهم إناث Dont Fem.		جملة	منهم إناث Dont Fem.	جملة	منهم إناث Dont Fem.
8,5	16,5	5	7							5	7			ZAGHOUAN	زغوان
2,5	5,5		1								1			ZRIBA	الزربية
1	4	1	2							1	2			BIR MCHARGA	بئر مشاركة
1	8	2	7							2	7			EL FAHHS	الفحص
2	9,5		1								1			ENNADHOUR	الناظور
1	4,5		2								2			SAOUAF	صواف
16	48	8	20							8	20			TOTAL	الجملة

مدرسو التعليم التقني ومدرسو التربية البدنية حسب الرتبة والنوع والمعتمدية
ENSEIGNANTS DE L'ENSEIGNEMENT TECHNIQUE ET ENSEIGNANTS DE L'EDUCATION PHYSIQUE
SELON LE GRADE, LE GENRE ET LA DELEGATION

ZONE COMMUNALE

منطقة بلدية

مدرسو التربية البدنية Enseignants d'éducation physique	Enseignants de l'enseignement technique										المعتمدية		
	الجملة Total		معلم تقني M.E.T.		معلم تطبيق Maître d'application		معلم تطبيق أول Maître d'application principal		معلم تطبيق أول فوق الرتبة Maître d'application principal hors classe			مدرسو التعليم التقني أستاذ أول تقني P.E.T. & P.E.T. 1 ^{er} cycle Professeur principale de technique	
منهم إناث Dont Fem.	جملة Total	منهم إناث Dont Fem.	جملة Total	منهم إناث Dont Fem.	جملة Total	منهم إناث Dont Fem.	جملة Total	منهم إناث Dont Fem.	جملة Total	منهم إناث Dont Fem.	جملة Total	منهم إناث Dont Fem.	جملة Total
5	9,5	4	5							4	5		
1	2		1								1		
1	2	1	2							1	2		
1	7	2	7							2	7		
2	5,5												
	1												
10	27	7	15							7	15		
Délégation													زغوان
ZAGHOUAN													الزربية
ZRIBA													بئر مشاركة
BIR MCHARGA													الفحص
EL FAHHS													الناظور
ENNADHOUR													صواف
SAOUAF													الجملة
TOTAL													

مدرسو التعليم التقني ومدرسو التربية البدنية حسب الرتبة والنوع والمعتمدة
ENSEIGNANTS DE L'ENSEIGNEMENT TECHNIQUE ET ENSEIGNANTS DE L'EDUCATION PHYSIQUE

SECON LE GRADE, LE GENRE ET LA DELEGATION

ZONE NON COMMUNALE

منطقة غير بلدية

مدرسو التربية البدنية Enseignants d'éducation physique	Enseignants de l'enseignement technique										المعتمدة				
	الجملة		معلم تقني M.E.T.		معلم تطبيق Maître d'application		معلم تطبيق أول Maître d'application principal		معلم تطبيق أول فوق الرتبة Maître d'application principal hors classe			مدرسو التعليم التقني			
مدرسو إناث Dont Fem.	جملة Total	مدرسو إناث Dont Fem.	جملة Total	مدرسو إناث Dont Fem.	جملة Total	مدرسو إناث Dont Fem.	جملة Total	مدرسو إناث Dont Fem.	جملة Total	مدرسو إناث Dont Fem.	جملة Total	مدرسو إناث Dont Fem.	جملة Total	الجملة	
3,5	7	1	2									1	2		ZAGHOUAN
1,5	3,5													ZRIBA	الزربية
	2													BIR MCHARGA	بئر مشاركة
	1													EL FAHNS	الفحص
	4		1										1	ENNADHOUR	الناظور
1	3,5		2										2	SAOUAF	صواف
6	21	1	5							1	5			TOTAL	الجملة

العملية حسب المنطقة و المتمدنية
OUVRIERS SELON LA ZONE ET LA DELEGATION

منطقة بلدية + منطقة غير بلدية Zone communale + Zone non communale				منطقة غير بلدية Zone non communale				منطقة بلدية Zone communale				المتمدنية
عدد العملية Ouvriers		عدد التدريس des écoles	التنمية الجهوية Dev. reg.	عدد العملية Ouvriers		عدد التدريس des écoles	التنمية الجهوية Dev. reg.	عدد العملية Ouvriers		عدد التدريس des écoles		
الوزارة Ministère	الوزارة Ministère			الوزارة Ministère	الوزارة Ministère			الوزارة Ministère				
34	44	19	19	25	13	15	19	19	6	ZAGHOUAN	زغوان	
31	18	12	22	11	9	9	7	3	3	ZRIBA	الزربية	
16	34	14	14	20	9	2	14	5	5	BIR MCHARGA	بئر مشاركة	
53	40	30	16	26	25	37	14	5	5	EL FAHS	الفحص	
34	28	21	19	24	19	15	4	2	2	ENNADHOUR	الناظور	
23	18	11	15	15	10	8	3	1	1	SAOUAF	صواف	
191	182	107	105	121	85	86	61	22	22	TOTAL	الجملة	

فضاءات التدريس والمرافق العامة حسب الاعتمادية
LOCAUX D'ENSEIGNEMENT ET D'EQUIPEMENTS COLLECTIFS PAR DELEGATION

ZONE COMMUNALE + ZONE NON COMMUNALE

منطقة بلدية + منطقة غير بلدية

الاعتمادية	عدد المدارس	عدد des écoles	قاعات التدريس Salles d'enseignement	قاعة متعددة الاختصاصات Salle polyvalente	قاعة اعلامية Salle informatique	قاعة مطالعة Salle de lecture	محل خاص بالكتبة Bibliothèque (local)	ورشة Atelier	قاعة للمدرسين Salle d'enseignants	مكتب للمدير Bureau de directeur	مكتب للمتقفل Bureau d'inspecteur	بيوت تلميذ Infirmerie	حديقة مدرسية jardin scolaire	ملعب رياضة Terrain de sport
الاعتمادية														
زغوان	19	19	104	3	19	2	3	1		1			15	11
الزرية	12	12	62	2	12	1	4			11			10	10
بئر مشاركة	14	14	72	1	14		1	5	2	14			12	10
الفتح	30	30	144		30		3	3	2	19			27	14
الناطور	21	21	106	2	21		1	1	1	20			17	15
صواف	11	11	45		11			1		10			10	8
الجملة	107	107	533	8	107	3	12	11	5	92	1		91	68
TOTAL														

فضاءات التدريس والمرافق العامة حسب الاعتمادية

LOCAUX D'ENSEIGNEMENT ET D'EQUIPEMENTS COLLECTIFS PAR DELEGATION

ZONE COMMUNALE

منطقة بلدية

الاعتمادية	عدد المدارس	عدد	قاعات التدريس	قاعة متعددة الاختصاصات	قاعة اعلامية	قاعة مطالعة	محل خاص بالكتبة	ورشة	قاعة للمدرسين	مكتب للمدير	مكتب للمفتقد	بيت تلميذ	حديقة مدرسية	ملعب رياضية
المندوب	Nombre des écoles	Salles d'enseignement	Salle polyvalente	Salle informatique	Salle de lecture	Bibliothèque (local)	Atelier	Salle d'enseignants	Bureau de directeur	Bureau d'inspecteur	Infirmerie	Jardin scolaire	Terrain de sport	
الاعتمادية														
زغوان	6	55	2	6	2	3	1		6	1		4	4	2
الزربية	3	26		3		1			3			3	3	3
بئر مشاركة	5	38	1	5			3	2	5			4	4	4
الفتح	5	55		5		1	2	1	5			4	4	3
الناظور	2	18		2					2					1
صواف	1	8		1					1			1	1	1
الجملة	22	200	3	22	2	5	6	3	22	1		16	14	14

فضاءات التدريس والمرافق العامة حسب الاعتمادية
 LOCAUX D'ENSEIGNEMENT ET D'EQUIPEMENTS COLLECTIFS PAR DELEGATION

ZONE NON COMMUNALE

منطقة غير بلدية

الاعتمادية	عدد المدارس	عدد	قاعات التدريس	قاعات متعددة الاختصاصات	قاعة اعلامية	قاعة مطالعة	محل خاص	ورشة	قاعة للمدرسين	مكتب للمدير	مكتب للمفتقد	بيت تدريسي	حديقة مدرسية	ملعب رياضية
المعتمدة	Nombre des écoles	Salles d'enseignement	Salle polyvalente	Salle informatique	Salle de lecture	Bibliothèque (local)	Atelier	Salle d'enseignants	Bureau de directeur	Bureau d'inspecteur	Infirmerie	Jardin scolaire	Terrain de sport	
زغوان	13	49	1	13				12				11	9	
الزرابية	9	36	2	9	1	3		8				7	7	
بئر مشاركة	9	34		9		1	2	9				8	6	
الفتحص	25	89		25		2	1	14				23	11	
الناطور	19	88	2	19		1	1	18				17	14	
صواف	10	37		10			1	9				9	7	
الجملة	85	333	5	85	1	7	5	70	2			75	54	
TOTAL														

التجهيزات حسب الاعتمادية
EQUIPEMENTS PAR DELEGATION

ZONE COMMUNALE + ZONE NON COMMUNALE

منطقة بلدية + منطقة غير بلدية

عدد المجموعات الصحية للتلاميذ Nbre Blocs Sanitaires élèves	Ecoles équipées en :										عدد المدارس	الاعتمادية		
	مجموعات صحية للتلاميذ Blocs sanitaires élèves	مجموعات صحية للمعلمين Blocs sanitaires enseignants	سياج Clôture		طريق معبدة Route goudronnée	الكهرباء Electricité	الماء Eau		مجموعة كتب Livres	آلة ناسخة Photocopieur			مدارس مجهزة ب : انترنات Internet	عدد المدارس Nombre des écoles
64	19	15	8	11	18	19	3	16	19	19	14	19	ZAGHOUAN	زغوان
34	12	12	8	4	11	12	1	11	12	12	4	12	ZRIBA	الزربية
42	14	12	3	9	13	14	2	10	11	14	9	14	BIR MCHARGA	بئر مشاركة
80	30	28	18	11	28	30	13	15	28	30	14	30	EL FAHS	الفحص
54	21	16	6	12	17	21	14	7	21	21	11	21	ENNADHOUR	الناظور
29	11	7	6	5	7	11	6	5	11	11	2	11	SAOUAF	صواف
303	107	90	49	52	94	107	39	64	102	107	54	107	TOTAL	الجملة

التجهيزات حسب الاعتمادية
EQUIPEMENTS PAR DELEGATION

ZONE COMMUNALE

منطقة بلدية

عدد المجموعات الصحية للتلاميذ Nbre Blocs Sanitaires élèves	Ecoles équipées en:				ممارس مجهزة :				عدد المدارس Nombre des écoles	الاعتمادية			
	مجموعات صحية للتلاميذ Blocs sanitaires élèves	مجموعات صحية للمعلمين Blocs sanitaires enseignants	سياج Clôture	طريق معبدة Roure goudronnée	الكهرباء Electricité	الماء Eau	مجموعة كتب Livres	آلة ناسخة Photocopieur			ممارس Internet		
25	6	6	1	6	6	6	6	6	6	6	6	ZAGHOUAN	زغوان
11	3	3	1	3	3	3	3	3	3	3	3	ZRIBA	الزربية
20	5	5	1	4	5	5	3	5	4	4	5	BIR MCHARGA	بئر مشاركة
21	5	5		5	5	5	5	5	5	5	5	EL FAHS	الفحص
8	2	2		2	2	2	2	2	2	2	2	ENNADHOUR	الناظور
6	1	1		1	1	1	1	1	1	1	1	SAOUAF	صواف
91	22	22	3	21	22	22	22	20	22	21	22	TOTAL	الجملة

التجهيزات حسب الاعتمادية
EQUIPEMENTS PAR DELEGATION

ZONE NON COMMUNALE

منطقة غير بلدية

عدد المجموعات الصحية للتلاميذ Nbre Blocs Sanitaires élèves	Ecoles équipées en :				عدد المدارس	الاعتمادية													
	مجموعات صحية للتلاميذ Blocs sanitaires élèves	مجموعات صحية للمعلمين Blocs sanitaires enseignants	سياج Clôture جزئي كامل	طريق معبدة Route goudronnée			الكهرباء Electricité	الماء Eau جمعية مائية جمعية الشركة الوطنية Association SONEDE	مجموعة كتب Livres	آلة ناسخة Photocopieur	أترنات Internet	عدد المدارس des écoles							
39	13	9	7	6	12	13	3	10	13	13	8	13	8	13	8	85	ZAGHOUAN	زغوان	
23	9	9	8	1	8	9	1	8	9	9	1	9	9	9	1	9	85	ZRIBA	الزربية
22	9	7	2	5	8	8	2	5	8	9	5	8	9	5	9	9	85	BIR MCHARGA	بئر مشارقة
59	25	23	18	6	23	23	13	10	23	25	9	23	25	9	9	25	85	EL FAHS	الفحص
46	19	14	6	10	15	19	14	5	19	19	9	19	19	9	9	19	85	ENNADHOUR	الناظور
23	10	6	6	4	6	10	6	4	10	10	1	10	10	1	10	10	85	SAOUAF	صواف
212	85	68	47	32	72	82	39	42	82	85	33	82	85	33	85	85	TOTAL	الجملة	

معطيات عامة حسب المؤسسة

DONNEES GLOBALES PAR ETABLISSEMENT

العدد الرتبي Ordre	اسم المدرسة Nom de l'école	المتعدية Délégation	الوسط Zone	تحتوي une année préparatoire	القاعات Locaux classes	عدد الفصول Classes élèves	متوسط كثافة الفصل Moyenne élèves/classe	عدد التلاميذ Effectif des élèves		عدد المدرسين Effectif des enseignants		نصيب كل معلم من التلاميذ Moyenne élèves/enseignant
								جملة Total	بنات Dont filles	جملة Total	بنات Dont femmes	
1	م.أ. ابن خلدون	زغوان	بلدي		19	31	31,5	488	41	49	41	19,9
2	م.أ. طريق السمواني	زغوان	بلدي		12	20	29,2	583	26	33	26	17,7
3	م.أ. حي الزهدة	زغوان	بلدي		4	6	11,8	71	4	7	4	10,1
4	م.أ. الحنايا	زغوان	بلدي		4	6	17,3	104	4	9	4	11,6
5	م.أ. نهج الشواشية	زغوان	بلدي		9	10	22,1	221	15	18	15	12,3
6	م.أ. حي العرائس	زغوان	بلدي		7	12	22,7	272	17	18	17	15,1
7	م.أ. وادي الريح	زغوان	غير بلدي	X	3	6	20,7	124	3	5	3	24,8
8	م.أ. العقابية	زغوان	غير بلدي		3	4	5,3	21	0	1	0	21,0
9	م.أ. سبي مريج	زغوان	غير بلدي	X	4	6	26,0	156	3	7	3	22,3
10	م.أ. عين الصابون	زغوان	غير بلدي	X	2	6	15,2	91	0	3	0	30,3
11	م.أ. العمال	زغوان	غير بلدي		3	6	15,3	92	4	7	4	13,1
12	م.أ. وادي الصبايحية	زغوان	غير بلدي	X	3	6	9,2	55	0	2	0	27,5
13	م.أ. بوسليم	زغوان	غير بلدي	X	3	6	15,2	91	2	7	2	13,0
14	م.أ. وادي الزيت	زغوان	غير بلدي	X	4	6	16,7	100	1	5	1	20,0
15	م.أ. بئر حلينة	زغوان	غير بلدي		9	12	26,4	317	7	13	7	24,4
16	م.أ. القرن	زغوان	غير بلدي	X	8	15	26,9	403	17	23	17	17,5

معطيات عامة حسب المؤسسة

DONNEES GLOBALES PAR ETABLISSEMENT

تصيب كل معلم من التلاميذ Moyenne élèves/enseignant	عدد المدرسين Effectif des enseignants		عدد التلاميذ Effectif des élèves		متوسط كثافة الفصل Moyenne élèves/classe	عدد الفصول Classes élèves	القاعات Locaux classes	مبا تحضيرية Contenant une année préparatoire	الوسط Zone	المتمدية Délégation	اسم المدرسة Nom de l'école	العدد الرتبي Ordre
	منهم إناث Dont femmes	جملة Total	منهم إناث Dont filles	جملة Total								
11,3	7	9	41	102	17,0	6	2	X	غير بلدي	زغوان	م.أ. الرواقية	17
12,0	1	4	24	48	8,0	6	3		غير بلدي	زغوان	م.أ. شهيدة	18
7,2	3	6	17	43	8,6	5	2		غير بلدي	زغوان	م.أ. مركز علي الصغير	19
18,7	19	25	243	467	25,9	18	10		بلدي	الزربية	م.أ. 2 مارس 34 الزربية	20
22,7	8	12	126	272	22,7	12	7	X	بلدي	الزربية	م.أ. القرية الزربية	21
20,8	19	28	264	582	27,7	21	9		بلدي	الزربية	م.أ. الهدى	22
48,5	2	2	53	97	16,2	6	3	X	غير بلدي	الزربية	م.أ. عين الطرية	23
43,3	0	4	86	173	24,7	7	4	X	غير بلدي	الزربية	م.أ. بوشواملة	24
44,3	1	3	60	133	22,2	6	3	X	غير بلدي	الزربية	م.أ. بني مار	25
15,6	3	8	71	125	20,8	6	3	X	غير بلدي	الزربية	م.أ. واد الكنز	26
25,8	1	6	82	155	25,8	6	5	X	غير بلدي	الزربية	م.أ. بوعشعر	27
21,8	6	10	107	218	19,8	11	6	X	غير بلدي	الزربية	م.أ. عين الأصايرين	28
11,5	3	8	42	92	15,3	6	5	X	غير بلدي	الزربية	م.أ. عين منيع	29
18,6	3	8	68	149	24,8	6	4	X	غير بلدي	الزربية	م.أ. حرادو	30
15,5	0	2	13	31	7,8	4	3		غير بلدي	الزربية	م.أ. الشرشارة	31
22,7	8	12	122	272	22,7	12	10		بلدي	بئر مشاركة	م.أ. 2 مارس 34 بئر مشاركة	32

معطيات عامة حسب المؤسسة

DONNEES GLOBALES PAR ETABLISSEMENT

فصيب كل معلم من التلاميذ Moyenne élèves/enseignant	عدد المدرسين Effectif des enseignants		عدد التلاميذ Effectif des élèves		متوسط كثافة الفصل Moyenne élèves/classe	عدد الفصول Classes élèves	القاعات Locaux classes	مبا تحضيري une année préparatoire	الوسط Zone	المتمدية Délégation	اسم المدرسة Nom de l'école	العدد الرتبي Ordre
	ممنم إناث Dont femmes	جملة Total	ممنم إناث Dont filles	جملة Total								
23,9	19	25	317	597	29,9	20	12		بلدي	بئر مشاركة	م.أ. جبل الوسط الامتياز	33
23,0	2	4	45	92	23,0	4	3		بلدي	بئر مشاركة	م.أ. حي البضاب	34
53,4	4	5	144	267	22,3	12	6		بلدي	بئر مشاركة	م.أ. بئر مشاركة النجاج	35
24,2	11	14	168	339	26,1	13	7		بلدي	بئر مشاركة	م.أ. الأمل	36
11,0	2	4	15	44	11,0	4	3		غير بلدي	بئر مشاركة	م.أ. هنتير التلة	37
34,0	3	4	67	136	22,7	6	3		غير بلدي	بئر مشاركة	م.أ. عين المصفاص	38
37,0	0	1	21	37	9,3	4	2		غير بلدي	بئر مشاركة	م.أ. الفراكسين	39
17,8	4	9	80	160	26,7	6	4		غير بلدي	بئر مشاركة	م.أ. ختيقة مقرة	40
45,5	0	2	42	91	15,2	6	3		غير بلدي	بئر مشاركة	م.أ. بوشة	41
12,5	4	4	27	50	8,3	6	4	X	غير بلدي	بئر مشاركة	م.أ. عين عسكر	42
23,6	11	11	112	260	23,6	11	5	X	غير بلدي	بئر مشاركة	م.أ. سمجة	43
15,8	2	4	28	63	10,5	6	3		غير بلدي	بئر مشاركة	م.أ. دلائل العروس	44
23,0	5	10	96	230	23,0	10	7	X	غير بلدي	بئر مشاركة	م.أ. ميت المناقع	45
20,8	13	26	254	540	28,4	19	11		بلدي	الفحص	م.أ. نج تونس	46
19,7	16	22	216	434	27,1	16	8		بلدي	الفحص	م.أ. بوشوشة	47
21,7	14	26	284	565	28,3	20	11		بلدي	الفحص	م.أ. نج المازلي الشرجي	48

معطيات عامة حسب المؤسسة

DONNEES GLOBALES PAR ETABLISSEMENT

تصيب كل معلم من التلاميذ Moyenne élèves/enseignant	عدد المدرسين Effectif des enseignants		عدد التلاميذ Effectif des élèves		متوسط كثافة الفصل Moyenne élèves/classe	عدد الفصول Classes élèves	القاعات Locaux classes	مبا تحضيرية Contenant une année préparatoire	الوسط Zone	المتمدية Délégation	اسم المدرسة Nom de l'école	العدد الرتبي Ordre
	منهم إناث Dont femmes	جملة Total	منهم إناث Dont filles	جملة Total								
22,9	16	27	330	618	30,9	20	11	X	بلدي	الفحص	م.أ. 2 مارس الفحص	49
21,9	24	43	470	943	33,7	28	14		بلدي	الفحص	م.أ. جي السعادة	50
20,5	0	2	23	41	13,7	3	1		غير بلدي	الفحص	م.أ. الكاف الأزرق	51
26,0	1	2	21	52	8,7	6	3		غير بلدي	الفحص	م.أ. المشانقة	52
27,5	2	2	22	55	9,2	6	2		غير بلدي	الفحص	م.أ. سيدي النازي	53
24,0	0	2	20	48	16,0	3	2		غير بلدي	الفحص	م.أ. أم الأبواب الجديدة	54
15,0	0	1	7	15	5,0	3	3		غير بلدي	الفحص	م.أ. الخصايسية	55
7,5	0	2	7	15	5,0	3	2		غير بلدي	الفحص	م.أ. العياشمية	56
54,0	0	1	23	54	9,0	6	2		غير بلدي	الفحص	م.أ. خمسة ثنائية	57
66,0	0	1	35	66	11,0	6	2		غير بلدي	الفحص	م.أ. بروتة	58
40,0	0	1	27	40	8,0	5	4		غير بلدي	الفحص	م.أ. أولاد زواني	59
21,3	1	3	38	64	10,7	6	6		غير بلدي	الفحص	م.أ. سيدي عويوات	60
15,0	0	4	29	60	10,0	6	3		غير بلدي	الفحص	م.أ. ضمدة	61
15,9	4	8	63	127	21,2	6	3	X	غير بلدي	الفحص	م.أ. قلب الجمل	62
16,6	3	8	72	133	22,2	6	4	X	غير بلدي	الفحص	م.أ. العرفات	63
19,3	5	10	97	193	21,4	9	4	X	غير بلدي	الفحص	م.أ. كدية الشخير	64

معطيات عامة حسب المؤسسة

DONNEES GLOBALES PAR ETABLISSEMENT

تصيب كل معلم من التلاميذ Moyenne élèves/enseignant	عدد المدرسين Effectif des enseignants		عدد التلاميذ Effectif des élèves		متوسط كثافة الفصل Moyenne élèves/classe	عدد الفصول Classes élèves	القاعات Locaux classes	مبا تحضيرية Contenant une année préparatoire	الوسط Zone	المتمدية Délégation	اسم المدرسة Nom de l'école	العدد الرتبي Ordre
	مهم إناث Dont femmes	جملة Total	مهم إناث Dont filles	جملة Total								
22,1	5	12	122	265	22,1	12	10	X	غير بلدي	الفحص	م.إ. بوعزيز العمائم	65
19,3	0	3	23	58	9,7	6	4		غير بلدي	الفحص	م.إ. جباس	66
25,4	4	8	94	203	22,6	9	5		غير بلدي	الفحص	م.إ. ذراع بن جودر	67
33,3	2	3	50	100	16,7	6	3		غير بلدي	الفحص	م.إ. بنت سعيدان	68
18,0	2	5	46	90	15,0	6	6		غير بلدي	الفحص	م.إ. بئر مقرة	69
13,3	3	4	26	53	8,8	6	2		غير بلدي	الفحص	م.إ. جوقار	70
20,3	4	6	61	122	20,3	6	4	X	غير بلدي	الفحص	م.إ. بوقريين	71
5,0	1	3	7	15	5,0	3	2		غير بلدي	الفحص	م.إ. سد وادي الكبير	72
21,0	0	3	31	63	10,5	6	2		غير بلدي	الفحص	م.إ. أم الأتواب القديمة	73
23,2	8	9	93	209	20,9	10	6	X	غير بلدي	الفحص	م.إ. وادي الخضراء	74
7,0	1	2	10	14	4,7	3	4		غير بلدي	الفحص	م.إ. تليل الصالحي	75
22,8	21	28	304	639	30,4	21	11		بلدي	الناظور	م.إ. 2 مارس 34 الناظور	76
21,7	14	22	212	478	28,1	17	7		بلدي	الناظور	م.إ. حي الجديد	77
25,8	0	5	59	129	21,5	6	3		غير بلدي	الناظور	م.إ. الشعالييل	78
90,5	0	2	91	181	22,6	8	6	X	غير بلدي	الناظور	م.إ. المعنر	79
30,5	1	4	61	122	20,3	6	3	X	غير بلدي	الناظور	م.إ. بوعزارة	80

معطيات عامة حسب المؤسسة

DONNEES GLOBALES PAR ETABLISSEMENT

تصيب كل معلم من التلاميذ Moyenne élèves/enseignant	عدد المدرسين Effectif des enseignants		عدد التلاميذ Effectif des élèves		متوسط كثافة الفصل Moyenne élèves/classe	عدد الفصول Classes élèves	القاعات Locaux classes	مبا تحضيري Contenant une année préparatoire	الوسط Zone	المختفية Délégation	اسم المدرسة Nom de l'école	العدد الرتبي Ordre
	مهم إناث Dont femmes	جملة Total	مهم إناث Dont filles	جملة Total								
28,0	0	2	29	56	9,3	6	2		غير بلدي	الناظور	م.إ. سيدي بنور	81
85,7	0	3	128	257	21,4	12	6	X	غير بلدي	الناظور	م.إ. القلب العالي	82
28,6	1	8	106	229	22,9	10	5	X	غير بلدي	الناظور	م.إ. الحجابية	83
50,6	1	5	105	253	23,0	11	6		غير بلدي	الناظور	م.إ. صوغاس الشمالية	84
21,9	5	9	98	197	24,6	8	8	X	غير بلدي	الناظور	م.إ. الهشور الجديد	85
37,6	2	5	95	188	23,5	8	6	X	غير بلدي	الناظور	م.إ. سيدي ناهي	86
23,0	2	4	39	92	15,3	6	3	X	غير بلدي	الناظور	م.إ. الحضريانية	87
23,0	2	5	46	115	19,2	6	2	X	غير بلدي	الناظور	م.إ. المساعنة	88
22,2	3	6	71	133	22,2	6	5	X	غير بلدي	الناظور	م.إ. بئر الشاوش	89
23,5	0	2	21	47	9,4	5	4		غير بلدي	الناظور	م.إ. صوار	90
29,3	2	3	45	88	14,7	6	3		غير بلدي	الناظور	م.إ. الريدين	91
31,5	1	4	57	126	21,0	6	6		غير بلدي	الناظور	م.إ. صوغاس الجنوبية	92
87,5	0	2	79	175	19,4	9	4	X	غير بلدي	الناظور	م.إ. الرقية	93
25,0	1	2	30	50	10,0	5	4		غير بلدي	الناظور	م.إ. عين جرس	94
26,0	1	6	72	156	22,3	7	3	X	غير بلدي	الناظور	م.إ. زواغة	95
50,3	2	7	149	352	27,1	13	9	X	غير بلدي	الناظور	م.إ. عين البطوم	96

معطيات عامة حسب المؤسسة

DONNEES GLOBALES PAR ETABLISSEMENT

تصيب كل معلم من التلاميذ Moyenne élèves/enseignant	عدد المدرسين Effectif des enseignants		عدد التلاميذ Effectif des élèves		متوسط كثافة الفصل Moyenne élèves/ classe	عدد الفصول Classes élèves	القاعات Locaux classes	مبا تحضيري une année préparatoire	الوسط Zone	المتمدية Délégation	اسم المدرسة Nom de l'école	العدد الرتبي Ordre
	مهم إناث Dont femmes	جملة Total	مهم إناث Dont filles	جملة Total								
27,6	6	9	116	248	20,7	12	8	X	بلدي	صواف	صواف م.أ. صواف	97
22,3	1	3	25	67	11,2	6	3		غير بلدي	صواف	صواف م.أ. الخضراء	98
11,5	3	6	35	69	11,5	6	4		غير بلدي	صواف	صواف م.أ. دوار الحاج عمر	99
21,5	0	2	20	43	8,6	5	3		غير بلدي	صواف	صواف م.أ. سيدي منصور	100
55,0	0	2	49	110	18,3	6	2	X	غير بلدي	صواف	صواف م.أ. سيدي فحج الله	101
28,8	2	4	47	115	19,2	6	3		غير بلدي	صواف	صواف م.أ. وادي الطويل	102
22,0	1	6	75	132	22,0	6	5	X	غير بلدي	صواف	صواف م.أ. زغيدان	103
119,0	0	1	48	119	19,8	6	6		غير بلدي	صواف	صواف م.أ. زقطون	104
33,8	0	4	58	135	22,5	6	3	X	غير بلدي	صواف	صواف م.أ. الحميرة عن النفيضة	105
17,6	2	8	69	141	23,5	6	5	X	غير بلدي	صواف	صواف م.أ. دغالة	106
79,0	0	2	84	158	26,3	6	3		غير بلدي	صواف	صواف م.أ. سيدي دغيم	107
22,3	498	881	9485	19656	21,7	907	533	44			الجمالية	

المرحلة الإعدادية والتعليم الثانوي

**CYCLE PREPARATOIRE ET
ENSEIGNEMENT
SECONDAIRE**

مرحلة الإعدادي التقني

CYCLE PREPARATOIRE

TECHNIQUE

تطور المعطيات العامة
EVOLUTION DES DONNEES GLOBALES

نسب كل مدرس من التلاميذ Ratio élèves / enseignant	عدد المدرسين Effectif d'ensei- gnants	متوسط كثافة الفصل Ratio élèves / classe	عدد الفصول Nombre de classes- élèves	عدد التلاميذ Effectif d'élèves			عدد المدارس Nombre des écoles	السنة الدراسية Année scolaire
				نسبة الإناث % des filles	منهم إناث Dont filles	جملة Total		
4,1	55	18,6	12	17,5	39	223	2	2013/2012
4,3	50	18,0	12	14,4	31	216	2	2014/2013
4,5	50	18,9	12	17,2	39	227	2	2015/2014
6,3	45	23,8	12	16,5	47	285	2	2016/2015
5,6	26	24,2	6	11,7	17	145	2	2017/2016

تطور عدد المدرسين حسب الرتبة والنوع

EVOLUTION DE L'EFFECTIF DES ENSEIGNANTS SELON LE GRADE ET LE GENRE

جملة	أستاذ		أستاذ		أستاذ		أستاذ		أستاذ		أستاذ		أستاذ		السنة الدراسية
	مرحلة أول	1er cycle	Professeur	hors classe	Professeur	émérite	principal	Prof. principal	hors classe	Professeur	émérite	Professeur	agrégé		
Total	جملة	جملة	جملة	جملة	جملة	جملة	جملة	جملة	جملة	جملة	جملة	جملة	جملة	جملة	Année scolaire
	مهم إناث	مهم إناث	مهم إناث	مهم إناث	مهم إناث	مهم إناث	مهم إناث	مهم إناث	مهم إناث	مهم إناث	مهم إناث	مهم إناث	مهم إناث	مهم إناث	
	dont	dont	dont	dont	dont	dont	dont	dont	dont	dont	dont	dont	dont	dont	
	femmes	femmes	femmes	femmes	femmes	femmes	femmes	femmes	femmes	femmes	femmes	femmes	femmes	femmes	
12	38	3	8	9	28										2013/2012
12	36	2	6	10	27										2014/2013
14	38		1	13	31										2015/2014
14	38			14	32			3							2016/2015
12	26			1	2			4							2017/2016

تطور إطار الإشراف والإداريين والعملة حسب النوع

EVOLUTION DU PERSONNEL D'ENCADREMENT, DU PERSONNEL ADMINISTRATIF ET DES OUVRIERS SELON LE GENRE

عملية Ouvriers	أعوان إداريون Agents administratifs		مرشدون تطبيقيون للتربية conseillers praticiens		قيمون Surveillants		قيمون عامون Surveillants généraux		مديرون Directeurs		السنة الدراسية Année scolaire
	مهم إناث dont Femmes	جملة Total	مهم إناث dont Femmes	جملة Total	مهم إناث dont Femmes	جملة Total	مهم إناث dont Femmes	جملة Total	مهم إناث dont Femmes	جملة Total	
2	10	3	4	2	2	3	6		2	2	2013/2012
2	10	3	4	2	2	3	6		2	2	2014/2013
3	12	2	3	2	2	4	7		2	2	2015/2014
3	10	4	6	2	2	3	5		2	2	2016/2015
4	10	3	6	2	2	3	5		1	1	2017/2016

تطور فضاءات التدريس والمرافق العامة المستعملة
EVOLUTION DES LOCAUX D'ENSEIGNEMENT ET D'EQUIPEMENTS COLLECTIFS UTILISES

ملاعب رياضية Terrains de sport	قاعات مطالعة	قاعات اجتماعات	قاعات اساتذة Salles de professeurs	مكاتب إدارية Bureaux Administratifs	ورشات Ateliers	قاعات إختصاص Salles spécialisées	قاعات تقنية Salles de Technique	قاعات متعددة الإختصاصات Salles polyvalentes	قاعات إعلامية Salles d'Informatique	قاعات التعليم العام Salles d'enseignement général	السنة الدراسية
			2	9	16	3	5		3	7	2013/2012
			2	8	16	3	5		3	7	2014/2013
			2	8	16	3	5		3	7	2015/2014
			2	8	16	3	5	1	2	7	2016/2015
			2	8	17	3	4		3	7	2017/2016

معطيات عامة حسب الاعتمادية
DONNEES GLOBALES PAR DELEGATION

نصيب كل أستاذ من التلاميذ Ratio élèves / enseignant	عدد المدرسين		متوسط كثافة الفصل Ratio élèves / classe	عدد الفصول Nombre de classes- élèves	عدد التلاميذ			عدد المدرسين Nombre des écoles	الاعتمادية
	Effectif des enseignants	ممن إناث Dont femmes			جملة Total	نسبة الإناث % des filles	ممن إناث Dont filles		
7,1	7	13	30,7	3	9,8	9	92	1	زغوان
									الزربية
									بئر مشاركة
4,1	5	13	17,7	3	15,1	8	53	1	الفحص
									الناظور
									صوواف
5,6	12	26	24,2	6	11,7	17	145	2	الجملة

التلاميذ المرقتون في نهاية السنة التاسعة حسب المجال و النوع والمعتمدية (جوان 2016)
ELEVES PROMUS A LA FIN DE LA 9 EME ANNEE ENSEIGNEMENT TECHNIQUE
SELON LE DOMAINE, LE GENRE ET LA DELEGATION (JUN 2016)

الجملة	مجال الخدمات		مجال البناء		مجال الصناعة		المعتمدية	
	Total	ذكور	إناث	ذكور	إناث	ذكور		
جملة Total	إناث Filles	ذكور Garçons	إناث Filles	ذكور Garçons	إناث Filles	ذكور Garçons	Délégation	
75	13	62	13	15			25	زغوان
								ZRIBA
								BIR MCHARGA
								بئر مشاركة
35	12	23	8	5	4	5	13	الفحص
								الناظور
								ENNADHOUR
								صواف
								SAOUAF
110	25	85	21	20	4	27	38	TOTAL
								جملة

التلاميذ والفصول حسب سنة الدراسة و النوع والمعتمدية

ELEVES ET CLASSES - ELEVES SELON L'ANNEE D'ETUDES, LE GENRE ET LA DELEGATION

المعتمدية	سنة ثامنة إعدادي تقني		سنة تاسعة إعدادي تقني		سنة ثامنة إعدادي تقني		Délégation
	الصفوف Classes	تلاميذ Total	الصفوف Classes	تلاميذ Total	الصفوف Classes	تلاميذ Total	
المتعدية	8ème année préparatoire technique		9ème année préparatoire technique		Total		Délégation
	élèves	Total	élèves	Total	élèves	Total	
	الصفوف Classes	تلاميذ Total	الصفوف Classes	تلاميذ Total	الصفوف Classes	تلاميذ Total	
	9	92	3	92	3	92	ZAGHOUAN زغوان
							ZRIBA الزربية
							BIR MCHARGA بئر مشاركة
	8	53	3	53	3	53	EL FAHS الفحص
							ENNADHOUR الناظور
							SAOUAF صواف
	17	145	6	145	6	145	TOTAL جملة

التلاميذ حسب النوع وسنة الدراسة وسنة الولادة

LES ELEVES SELON LE GENRE, L'ANNEE D'ETUDES ET L'ANNEE DE NAISSANCE

جملة	1997 وماقبل	1998	1999	2000	2001	2002	2003	2004 وما بعد		
Total	et avant							et après		
									ذكور	سنة ثامنة
									بنات	8ème année
									جملة	
128	1	8	23	49	40	7			ذكور	سنة تاسعة
17			5	5	7				بنات	9ème année
145	1	8	28	54	47	7			جملة	
128	1	8	23	49	40	7			ذكور	جملة
17			5	5	7				بنات	
145	1	8	28	54	47	7			جملة	Total

تلاميذ السنة الثامنة تقني حسب المجال والمعتمدية

ELEVES DE LA 8^{ème} ANNEE TECHNIQUE SELON LE DOMAINE ET LA DELEGATION

الجملة Total	مجال الخدمات Domaine services			مجال البناء Domaine bâtiment			مجال الصناعة Domaine industrie			المعتمدية
	تلاميذ Total	عدد الفصول Classes élèves	إناث Dont filles	تلاميذ Total	عدد الفصول Classes élèves	إناث Dont filles	تلاميذ Total	عدد الفصول Classes élèves	إناث Dont filles	
										الجملة
										ZAGHOUAN زغوان
										ZRIBA الزربية
										BIR MCHARGA بئر مشارقة
										EL FAHS الفحص
										ENNADHOUR الناظور
										SAOUAF صواف
										TOTAL جملة

تلاميذ السنة التاسعة تقني حسب المجال والمعتمدية

ELEVES DE LA 9^{ème} ANNEE TECHNIQUE SELON LE DOMAINE ET LA DELEGATION

الجملة Total	مجال الخدمات Domaine services			مجال البناء Domaine bâtiment			مجال الصناعة Domaine industrie			المعتمدية Délégation	
	تلاميذ		عدد الفصول Classes élèves	تلاميذ		عدد الفصول Classes élèves	تلاميذ		عدد الفصول Classes élèves		
	مجم إناث Dont filles	جملة Total		مجم إناث Dont filles	جملة Total		مجم إناث Dont filles	جملة Total			
9	92	3	9	33	1	31	1	28	1	ZAGHOUAN	زغوان
										ZRIBA	الزربية
										BIR MCHARGA	بئر مشارقة
8	53	3	7	17	1	15	1	21	1	EL FAHS	الفحص
										ENNADHOUR	الناظور
										SAOUAF	صواف
17	145	6	16	50	2	46	2	49	2	TOTAL	جملة

التلاميذ ذوي الاحتياجات الخصوصية من حاملي الإعاقة حسب المرحلة والنوع والمعتمدية
 ELEVES À BESOINS SPECIFIQUES PORTEURS DE HANDICAP SELON LE GENRE, LE CYCLE
 ET LA DELEGATION

Elèves handicapés		عدد التلاميذ المعوقين		مؤسسات بها معوقون Etabblissement abritant des élèves handicapés	المعتمدية
جملة Total	إناث Filles	ذكور Garçons	Délégation		
				ZAGHOUAN	زغوان
				ZRIBA	الزربية
				BIR MCHARGA	بئر مشاركة
				EL FAHS	الفحص
				ENNADHOUR	الناظور
				SAOUAF	صواف
				TOTAL	جملة

المدرسون حسب المادة المدرسة والنوع والرتبة (*)
ENSEIGNANTS SELON LA MATIERE ENSEIGNEE, LE GENRE ET LE GRADE (*)

جملة	أستاذ تعليم ثانوي/تقني/فني للمرحلة الأولى		أستاذ تعليم ثانوي/تقني/فني		أستاذ تعليم فوق الـرتبية		أستاذ مميّز		أستاذ أول		أستاذ أول فوق الـرتبية		أستاذ أول مميّز		أستاذ مميّز		المادة المدرسة
	Professeur de l'enseignement secondaire/ technique et artistique pour le 1er cycle		Professeur de l'enseignement secondaire/ technique et artistique		Professeur hors classe		Professeur émérite		Professeur principal		Professeur principal hors classe		Professeur principal émérite		Professeur agrégé		
	جملة	منهم إناث	جملة	منهم إناث	جملة	منهم إناث	جملة	منهم إناث	جملة	منهم إناث	جملة	منهم إناث	جملة	منهم إناث	جملة	منهم إناث	
Total	Dont femmes	Total	Dont femmes	Total	Dont femmes	Total	Dont femmes	Total	Dont femmes	Total	Dont femmes	Total	Dont femmes	Total	Dont femmes	Total	Matière enseignée
																	Arabe
1	2			1					1	1							Français
2	2								1	1	1	1					Anglais
																	Education civique
1	2								1	1					1		Educatioun islamique
	2											2					Histoire et géographie
																	Mathématiques
																	Sciences de la vie et de la Terre
1	1								1	1							Sciences physiques
1	2								1	2							Informatique
																	Initiation technique
	2								1	1							Mécanique
	2											1	1				Electricité
	2							2									Construction métallique
																	Maintenance ap.Electro-ménagers
	2							1	1								Bâtiment
	1								1								Menuiserie et ameublement
																	Installation sanitaire et thermique
																	Céramique
																	Menuiserie métallique
2	2			1	1				1	1							Commerce et services à distance
4	4					4	4										Arts et artisanat
																	Tourisme
																	Arts graphiques
																	Coiffure et esthétique
																	Pâtisserie
																	Tissage
																	Maroquinerie
12	26			1	2	4	7		3	6	8	1	4		2		Total

(*) y compris les enseignants exerçant dans les classes assurant un temps partiel et un mi-temps

(*) باعتبار المدرسين المباشرين و الذين يقومون بوقت جزئي و بنصف الوقت

المدرسون حسب النوع والرتبة والمعتمدية (*)
ENSEIGNANTS SELON LE GENRE, LE GRADE ET LA DELEGATION (*)

جملة	أستاذ تعليم ثانوي / تقني/ في المرحلة الأولى		أستاذ تعليم ثانوي / تقني / في		أستاذ تعليم فوق الرتبة		أستاذ مميز		أستاذ أول		أستاذ أول مميز		أستاذ مميز		المعتمدية	
	Professeur de l'enseignement secondaire/ technique et artistique pour le 1er cycle		Professeur de l'enseignement secondaire/ technique et artistique		Professeur hors classe		Professeur émérite		Professeur principal		Professeur principal hors classe		Professeur principal agrégé			
	منهم إناث	جملة	منهم إناث	جملة	منهم إناث	جملة	منهم إناث	جملة	منهم إناث	جملة	منهم إناث	جملة	منهم إناث	جملة		منهم إناث
dont	Total	dont	Total	dont	Total	dont	Total	dont	Total	dont	Total	dont	Total	dont	Total	Délégation
femmes	Total	femmes	Total	femmes	Total	femmes	Total	femmes	Total	femmes	Total	femmes	Total	femmes	Total	
7	13					2	4			4	5	1	2		2	ZAGHOUAN زغوان
																ZRIBA الزربية
																BIR MCHARGA بئر مشاركة
5	13			1	2	2	3		3	2	3		2			EL FAHS الفحص
																ENNADHOUR الناظور
																SAOUAF صواف
12	26			1	2	4	7		3	6	8	1	4		2	TOTAL جملة

(*) y compris les enseignants exerçant dans les classes assurant un temps partiel et un mi-temps

(*) باعتبار المدرسين المباشرين والذين يقومون بوقت جزئي و بنصف الوقت

إطار الإشراف والإداريين والعملة حسب النوع والاعتمادية

PERSONNEL D'ENCADREMENT, PERSONNEL ADMINISTRATIF ET OUVRIERS SELON LE GENRE ET LA DELEGATION

العملة	أعوان إداريون Agents administratifs		مرشدون تطبيقيون conseillers praticiens		قيمون Surveillants		قيمون عامون Surveillants généraux		مديرون Directeurs		الاعتمادية
	مجم إناث Dont femmes	جملة Total	مجم إناث Dont femmes	جملة Total	مجم إناث Dont femmes	جملة Total	مجم إناث Dont femmes	جملة Total	مجم إناث Dont femmes	جملة Total	
2		5	2	4	1	1	1	2			ZAGHOUAN زغوان
											ZRIBA الزربية
											BIR MCHARGA بئر مشاركة
2		5	1	2	1	1	2	3			EL FAHS الفحص
											ENNADHOUR الناظور
											SAOUAF صواف
4		10	3	6	2	2	3	5			TOTAL جملة

فضاءات التدريس والمرافق العامة المستعملة حسب المصنفية
 LOCAUX D'ENSEIGNEMENT ET D'EQUIPEMENTS COLLECTIFS UTILISES PAR DELEGATION

المصنفية	قاعات التعليم العام	قاعات إعلامية	قاعات متعددة الاختصاصات	قاعات تقنية	قاعات اختصاص متخصصة (*)	ورشات	مكاتب إدارية	قاعات اساتذة	قاعات اجتماعات	قاعات مطالعة	ملاعب رياضية
المتعددية	قاعات التعليم العام	قاعات إعلامية	قاعات متعددة الاختصاصات	قاعات تقنية	قاعات اختصاص متخصصة (*)	ورشات	مكاتب إدارية	قاعات اساتذة	قاعات اجتماعات	قاعات مطالعة	ملاعب رياضية
زغوان	3	1		2	1	9	4	1			
الزربية											
بئر مشاركة											
الفحص	4	2		2	2	8	4	1			
الناظور											
صوواف											
SAOUAF											
TOTAL	7	3		4	3	17	8	2			

(*) Salles de sciences naturelles, physique, technologie.

(*) قاعات علوم طبيعية، فيزياء، تكنولوجيا.

مرحلة الإعدادي العام والتعليم الثانوي

CYCLE PREPARATOIRE

GENERAL ET

ENSEIGNEMENT

SECONDAIRE

تطور المعطيات العامة

EVOLUTION DES DONNEES GLOBALES

نسب كل مدرس من التلاميذ Ratio élèves / enseignant	عدد المدرسين Effectif Enseignants	متوسط كثافة الفصل Ratio élèves / classe	عدد الفصول Nombre de classes- élèves	عدد التلاميذ Effectif Elèves			عدد المؤسسات				السنة الدراسية Année scolaire
				نسبة الإناث % des filles	منهم إناث Dont filles	جملة Total	الجملة Total	مختلطة mixte	تعليم ثانوي فقط Enseignement secondaire seulement	مرحلة الإعدادي العام فقط Cycle préparatoire général seulement	
11,4	1232	24,1	582	52,6	7386	14031	29		10	19	2013/2012
11,2	1232	24,1	573	52,8	7300	13833	29		10	19	2014/2013
11,3	1237	24,6	567	52,4	7301	13941	29		10	19	2015/2014
11,6	1237	24,5	589	52,9	7614	14406	29	1	10	18	2016/2015
12,0	1233	25,1	588	52,9	7818	14773	29	1	10	18	2017/2016

تطور عدد التلاميذ والفصول

EVOLUTION DES EFFECTIFS ELEVES ET DES CLASSES ELEVES

Cycle préparatoire général

مرحلة الإعدادي العام

2017/2016	2016/2015	2015/2014	2014/2013	2013/2012				
1971	1886	1845	1760	1703	Garçons	ذكور	عدد التلاميذ	سنة سابعة 7 ème année
1641	1585	1557	1443	1434	Filles	إناث	Effectifs	
3612	3471	3402	3203	3137	Total	جملة	élèves	
135	132	130	124	126	Classes élèves			فصول
1299	1171	1186	1179	1190	Garçons	ذكور	عدد التلاميذ	سنة ثامنة 8 ème année
1328	1258	1189	1235	1124	Filles	إناث	Effectifs	
2627	2429	2375	2414	2314	Total	جملة	élèves	
97	93	91	95	94	Classes élèves			فصول
929	937	920	908	978	Garçons	ذكور	عدد التلاميذ	سنة تاسعة 9 ème année
1097	1073	1070	973	1051	Filles	إناث	Effectifs	
2026	2010	1990	1881	2029	Total	جملة	élèves	
79	79	76	74	85	Classes élèves			فصول
4199	3994	3951	3847	3871	Garçons	ذكور	عدد التلاميذ	جملة Total
4066	3916	3816	3651	3609	Filles	إناث	Effectifs	
8265	7910	7767	7498	7480	Total	جملة	élèves	
311	304	297	293	305	Classes élèves			فصول

Enseignement Secondaire

التعليم الثانوي

2017/2016	2016/2015	2015/2014	2014/2013	2013/2012				
966	917	945	957	910	Garçons	ذكور	عدد التلاميذ	سنة أولى 1 ère année
1202	1112	1071	1098	1088	Filles	إناث	Effectifs	
2168	2029	2016	2055	1998	Total	جملة	élèves	
79	77	75	81	77	Classes élèves			فصول
632	707	676	656	671	Garçons	ذكور	عدد التلاميذ	سنة ثانية 2 ème année
831	872	824	799	792	Filles	إناث	Effectifs	
1463	1579	1500	1455	1463	Total	جملة	élèves	
65	65	66	65	65	Classes élèves			فصول
534	592	550	514	570	Garçons	ذكور	عدد التلاميذ	سنة ثالثة 3 ème année
772	765	701	730	835	Filles	إناث	Effectifs	
1306	1357	1251	1244	1405	Total	جملة	élèves	
60	67	58	60	62	Classes élèves			فصول
624	582	518	559	623	Garçons	ذكور	عدد التلاميذ	سنة رابعة 4 ème année
947	949	889	1022	1062	Filles	إناث	Effectifs	
1571	1531	1407	1581	1685	Total	جملة	élèves	
73	76	71	74	73	Classes élèves			فصول
2756	2798	2689	2686	2774	Garçons	ذكور	عدد التلاميذ	جملة Total
3752	3698	3485	3649	3777	Filles	إناث	Effectifs	
6508	6496	6174	6335	6551	Total	جملة	élèves	
277	285	270	280	277	Classes élèves			فصول
6955	6792	6640	6533	6645	Garçons	ذكور	عدد التلاميذ	جملة عامة Total général
7818	7614	7301	7300	7386	Filles	إناث	Effectifs	
14773	14406	13941	13833	14031	Total	جملة	élèves	
588	589	567	573	582	Classes élèves			فصول

تطور عدد التلاميذ والفصول بالمدارس الإعدادية والمعاهد النموذجية

EVOLUTION DE L'FFECTIF DES ELEVES ET DES CLASSES ELEVES DANS LES COLLEGES ET LYCEES PILOTES

2017/2016		2016/2015		2015/2014		2014/2013		2013/2012		المؤسسة النموذجية
الفصول Classes élèves	التلاميذ Elèves	الفصول Classes élèves	التلاميذ Elèves	الفصول Classes élèves	التلاميذ Elèves	الفصول Classes élèves	التلاميذ Elèves	الفصول Classes élèves	التلاميذ Elèves	
6	140	6	126	6	126	4	86	2	52	المؤسسة النموذجية
4	85	2	46							المرحلة الإعدادية النموذجية بزغوان
10	225	8	172	6	126	4	86	2	52	المرحلة الثانوية النموذجية
Total										جملة

تطور عدد المدرسين حسب الرتبة والنوع

EVOLUTION DE L'EFFECTIF DES ENSEIGNANTS SELON LE GRADE ET LE GENRE

السنه الدراسية	استاذ اول مستدر د رجه استاذية		استاذ اول مستدر		استاذ مبرز اول		استاذ مبرز		استاذ اول فوق الرتبة		استاذ فوق الرتبة		استاذ مستدر		استاذ درجة استاذية		استاذ مستدر		استاذ اول		استاذ اول فوق الرتبة		استاذ مستدر		استاذ اول مستدر		استاذ مبرز اول		استاذ مبرز		استاذ مبرز اول		استاذ مستدر اول		Année scolaire
	مجم اناث dont femmes	Total	مجم اناث dont femmes	Total	مجم اناث dont femmes	Total	مجم اناث dont femmes	Total	مجم اناث dont femmes	Total	مجم اناث dont femmes	Total	مجم اناث dont femmes	Total	مجم اناث dont femmes	Total	مجم اناث dont femmes	Total	مجم اناث dont femmes	Total	مجم اناث dont femmes	Total	مجم اناث dont femmes	Total	مجم اناث dont femmes	Total	مجم اناث dont femmes	Total	مجم اناث dont femmes	Total					
2013/2012	12332	12332	612	1231	20	46	521	995	2	4	2	4	2	4	4	953	2	4	2	4	2	4	2	4	2	4	2	4	2	4	2	4	2	4	2013/2012
2014/2013	1232	1232	2	622	19	37	510	953	2	4	2	4	2	4	85	219	3	12	3	3	3	3	3	3	3	3	3	3	3	3	3	3	2014/2013		
2015/2014	1237	1237	3	638	12	25	489	858	6	20	6	20	6	20	121	304	8	24	8	24	8	24	8	24	8	24	8	24	8	24	8	24	2015/2014		
2016/2015	1253	1253	2	649	3	4	469	827	22	40	22	40	22	40	142	342	11	34	11	34	11	34	11	34	11	34	11	34	11	34	11	34	2016/2015		
2017/2016	1233	1233	644	1233			29	46	16	45	10	22	1	360	605	191	419	35	85	2	5	1	1	3	1	1	3	1	1	3	1	1	2017/2016		

تطور عدد مدرسي التربية البدنية حسب النوع

EVOLUTION DE L'EFFECTIF ENSEIGNANTS D'EDUCATION

2017/2016	2016/2015	2015/2014	2014/2013	2013/2012	
89	98	89	105	95	جملة Total
34	37	35	37	40	منهم إناث dont Femmes

تطور إطار الإشراف والإداريين والعملة حسب النوع

EVOLUTION DU PERSONNEL D'ENCADREMENT, DU PERSONNEL ADMINISTRATIF ET DES OUVRIERS SELON LE GENRE

عملية Ouvriers	أعوان إداريون Agents administratifs		مرشدون تطبيقيون Conseillers praticiens		قيمون Surveillants		قيمون عامون Surveillants généraux		نظار Censeurs		مديرون Directeurs		السنة الدراسية Année scolaire
	مهم إناث dont Femmes	جملة Total	مهم إناث dont Femmes	جملة Total	مهم إناث dont Femmes	جملة Total	مهم إناث dont Femmes	جملة Total	مهم إناث dont Femmes	جملة Total	مهم إناث dont Femmes	جملة Total	
78	289	43	83	21	62	121	233	3	42	9	1	29	2013/2012
70	280	48	88	20	58	109	226	4	43	9	1	27	2014/2013
82	316	60	110	19	59	117	227	4	42	7		28	2015/2014
88	311	69	131	18	57	118	223	5	45	7	1	29	2016/2015
96	320	74	149	19	57	129	236	5	39	7	1	26	2017/2016

تطور فضاءات التدريس المستعملة

EVOLUTION DES LOCAUX D'ENSEIGNEMENT UTILISES

المؤسسة بها ملاعب رياضية Etablis. Disposant de terrains de sport	قاعات رياضية مغطاة Salles de sport couvertes	قاعات متعددة الإختصاصات Salles polyvalentes	قاعات مراجعة Salles de permanence	Salles spécialisées							قاعات الإختصاص مختبر علوم طبيعية Labo. Sciences naturelles	قاعات التعليم العام Salles d'enseignement général	السنة الدراسية Année scolaire
				مختبر الإعلامية Labo. informa- tique	مختبر تقنية Labo. Technique	قاعة تربية تقنية Salle Educa. Technique	مختبر فيزياء وتكنولوجيا Labo. physique et technologie	مختبر علوم طبيعية Labo. Sciences naturelles					
25	9	6	25	65	6	24	76	63	495	2013/2012			
26	9	6	25	65	6	24	77	64	503	2014/2013			
27	9	6	25	64	6	25	76	64	515	2015/2014			
27	5	7	26	64	7	29	78	63	506	2016/2015			
22	5	4	26	66	7	28	75	61	510	2017/2016			

تطور فضاءات المرافق العامة المستعملة

EVOLUTION DES LOCAUX D'EQUIPEMENTS COLLECTIFS UTILISES

السنة الدراسية	مكاتب إدارية Bureaux administratifs	قاعات أساتذة Salles de professeurs	فضاء أنترنات للأستاذة Espace d'internet pour professeurs	مكتبات Bibliothèques	قاعات مطالعة Salles de lecture	فضاء للموارد والإعلام Espace des ressources	قاعات اجتماعات Salles de réunion
2013/2012	190	29	8	24	5	3	
2014/2013	191	29	9	23	5	5	
2015/2014	190	29	9	23	5	5	1
2016/2015	204	29	10	21	6	5	1
2017/2016	214	28	12	24	5	5	

تطور معطيات المبيت

EVOLUTION DES DONNEES DE L'INTERNAT

عدد بيوت التبريد	عدد قاعات الأكل	عدد المطابخ	عدد المرافق	عدد غرف القيمين	التلاميذ			عدد المبيتات	السنة الدراسية	
					Elèves	نصف القيمين	المقيمين			
Nombre de chambres frigorifiques	Nombre de réfectoires	Nombre de cuisines	Nombre de dortoirs	Nombre de Chambres de surveillants	الممنوحين	Boursiers	Demi-pensionnaires	Internes	Nombre d'internats	Année scolaire
17	17	17	48	48	2086		841	1941	17	2013/2012
17	17	17	48	48	2021		849	1963	17	2014/2013
17	17	17	48	48	1962		801	1904	17	2015/2014
17	18	18	43	43	2033		1056	1959	18	2016/2015
32	18	18	46	47	2076		1082	1854	18	2017/2016

معطيات عامة حسب الاعتمادية

DONNEES GLOBALES PAR DELEGATION

نصيب كل مدرس من التلاميذ Ratio élèves / enseignant	المدرسون Enseignants		متوسط كثافة الفصل Ratio élèves / Classe	عدد الفصول Classes élèves	التلاميذ Elèves		عدد المؤسسات				الاعتمادية		
	منهم إناث Dont femmes	جملة Total			نسبة الإناث % des filles	منهم إناث Dont filles	الجملة Total	الجملة Total	مختلطة mixte	تعليم ثانوي فقط Enseignement secondaire seulement		مرحلة الإعدادي العام فقط Cycle préparatoire général seulement	
11,2	184	325	25,4	143	54,2	1970	3638	8	1	2	5	ZAGHOUAN	زغوان
11,6	78	135	25,3	62	53,2	834	1568	3		1	2	ZRIBA	الزربية
10,9	74	144	25,3	62	54,7	858	1568	4		1	3	BIR MCHARGA	بئر مشارقة
12,8	155	323	25,7	161	53,0	2194	4137	7		3	4	EL FAHS	الفحص
12,9	119	239	24,4	126	50,2	1547	3080	5		2	3	ENNADHOUR	الناطور
11,7	34	67	23,0	34	53,1	415	782	2		1	1	SAOUAF	صواف
12,0	644	1233	25,1	588	52,9	7818	14773	29	1	10	18	TOTAL	جملة

هرم مرحلة الإعدادي العام والتعليم الثانوي

PYRAMIDE DU CYCLE PREPARATOIRE GENERAL ET DE L'ENSEIGNEMENT SECONDAIRE

متوسط كثافة الفصل Ratio élèves / classe	عدد الفصول Nombre de Classes élèves	نسبة الإناث % des filles	عدد التلاميذ Effectif des élèves				
			جملة Total	إناث Filles	ذكور Garçons		
Cycle préparatoire général							
26,8	135	45,4	3612	1641	1971	7ème année	سنة سابعة
27,1	97	50,6	2627	1328	1299	8ème année	سنة ثامنة
25,6	79	54,1	2026	1097	929	9ème année	سنة تاسعة
26,6	311	49,2	8265	4066	4199	Total	جملة
Enseignement secondaire							
مرحلة الإعدادي العام							
27,4	79	55,4	2168	1202	966	Tronc commun	سنة أولى
						Sport	رياضة
						Total	جملة
27,4	79	55,4	2168	1202	966		1ère année
17,9	13	78,1	233	182	51	Lettres	آداب
21,4	24	60,3	514	310	204	Sciences	علوم
22,7	7	29,6	159	47	112	Technologie informatique	تكنولوجيا الإعلامية
26,7	20	53,5	533	285	248	Economie et services	اقتصاد وخدمات
24,0	1	29,2	24	7	17	Sport	رياضة
22,5	65	56,8	1463	831	632	Total	جملة
22,2	10	74,8	222	166	56	Lettres	آداب
13,6	5	47,1	68	32	36	Mathématiques	رياضيات
18,2	11	83,5	200	167	33	Sc. Expérimentales	علوم تجريبية
23,5	10	25,5	235	60	175	Sc. Techniques	علوم تقنية
13,0	3	56,4	39	22	17	Sc. Informatiques	علوم إعلامية
25,7	20	62,3	514	320	194	Economie et Gestion	اقتصاد وتصرف
28,0	1	17,9	28	5	23	Sport	رياضة
21,8	60	59,1	1306	772	534	Total	جملة
20,8	13	78,1	270	211	59	Lettres	آداب
21,1	7	48,0	148	71	77	Mathématiques	رياضيات
22,1	12	80,0	265	212	53	Sc. Expérimentales	علوم تجريبية
23,5	11	28,3	258	73	185	Sc. Techniques	علوم تقنية
15,0	3	46,7	45	21	24	Sc. Informatique	علوم إعلامية
21,9	25	64,1	548	351	197	Economie et Gestion	اقتصاد وتصرف
18,5	2	21,6	37	8	29	Sport	رياضة
21,5	73	60,3	1571	947	624	Total	جملة
23,5	277	57,7	6508	3752	2756	Total enseignement secondaire	جملة التعليم الثانوي
25,1	588	52,9	14773	7818	6955	Total général	جملة عامة

التلاميذ حسب سنة الدراسة والنوع وسنة الولادة
ELEVES SELON L'ANNEE D'ETUDES, LE GENRE ET L'ANNEE DE NAISSANCE

جملة	رابعة ثانوي 4ème année secondaire		ثالثة ثانوي 3ème année secondaire		ثانية ثانوي 2ème année secondaire		أول ثانوي 1ère année secondaire		تاسعة أساسي 9ème année de base		ثامنة أساسي 8ème année de base		سابعة أساسي 7ème année de base		العمر Age	سنة الولادة Année de naissance	
	بنات Filles	ذكور Garçons	بنات Filles	ذكور Garçons	بنات Filles	ذكور Garçons	بنات Filles	ذكور Garçons	بنات Filles	ذكور Garçons	بنات Filles	ذكور Garçons	بنات Filles	ذكور Garçons			
جملة Total															العمر Age	سنة الولادة Année de naissance	
136	71	65													11	بعد 2005 وما قبل	
2233	1165	1068									96	58	1069	1010	12	2004	
2335	1162	1173							69	56	819	678	274	439	13	2003	
2349	1193	1156						41	28	533	247	297	150	298	14	2002	
2197	1152	1045						727	514	195	132	174	64	121	15	2001	
1869	1011	858			51	31	554	330	268	86	116	32	13	37	16	2000	
1458	806	652	52	34	476	290	132	164	123	19	24	2		1	17	1999	
1243	699	544	441	298	156	132	69	80	31	2	5				18	1998	
620	384	236	296	158	73	59	12	15	3					4	19	1997	
264	147	117	132	95	14	20	1	2							20	1996	
64	26	38	24	36	2	2									21	1995	
5	2	3	2	3											22	1994 وما قبل	
14773	7818	6955	947	624	772	534	831	632	1202	966	1097	929	1328	1299	1641	1971	
جملة Total															العمر Age	سنة الولادة Année de naissance	
متوسط العمر Age moyen	14,9	15,0	14,8	18,6	18,7	17,4	17,5	16,3	16,5	15,5	15,6	14,3	14,5	13,4	13,7	12,5	12,8

التلاميذ الأجانب وأبناء التونسيين المقيمين بالخارج

ELEVES ETRANGERS ET ENFANTS DES TUNISIENS RESIDANTS A L'ETRANGER

Cycle préparatoire général

مرحلة الإعدادي العام

أبناء التونسيين المقيمين بالخارج Enfants des Tunisiens résidants à l'étranger		التلاميذ الأجانب Elèves étrangers								المعتمدية Délégation
		الجملة Total		جنسيات أخرى Autres Nationalités		جنسيات عربية أخرى Nationalités Arabes autres que Maghrébines		جنسيات مغاربية Nationalités Maghrébines		
منهم إناث Dont Filles	جملة Total	منهم إناث Dont Filles	جملة Total	منهم إناث Dont Filles	جملة Total	منهم إناث Dont Filles	جملة Total	منهم إناث Dont Filles	جملة Total	
1	2	1	2				1	1	1	ZAGHOUAN زغوان
	1									ZRIBA الزربية
										BIR MCHARGA بئر مشاركة
10	18									EL FAHS الفحص
										ENNADHOUR الناظور
										SAOUAF صواف
11	21	1	2				1	1	1	TOTAL جملة

Enseignement secondaire

تعليم ثانوي

أبناء التونسيين المقيمين بالخارج Enfants des Tunisiens résidants à l'étranger		التلاميذ الأجانب Elèves étrangers								المعتمدية Délégation
		الجملة Total		جنسيات أخرى Autres Nationalités		جنسيات عربية أخرى Nationalités Arabes autres que Maghrébines		جنسيات مغاربية Nationalités Maghrébines		
منهم إناث Dont Filles	جملة Total	منهم إناث Dont Filles	جملة Total	منهم إناث Dont Filles	جملة Total	منهم إناث Dont Filles	جملة Total	منهم إناث Dont Filles	جملة Total	
										ZAGHOUAN زغوان
										ZRIBA الزربية
										BIR MCHARGA بئر مشاركة
4	6									EL FAHS الفحص
										ENNADHOUR الناظور
1	1									SAOUAF صواف
5	7									TOTAL جملة

المواد الاختيارية: فرق - تلاميذ
MATERES OPTIONNELLES: GROUPES - ELEVES

سنة رابعة تعليم ثانوي 4ème année enseignement secondaire										سنة ثالثة تعليم ثانوي 3ème année enseignement secondaire										المواد				
عدد التلاميذ Nombre des élèves					الفرق Nombre de groupes					عدد التلاميذ Nombre des élèves					الفرق Nombre de groupes									
جملة	رياضة	اقتصاد وتصرف	علوم الإعلامية	علوم تقنية	علوم تجريبية	رياضيات	آداب	جملة	اقتصاد وتصرف	علوم الإعلامية	علوم تقنية	علوم تجريبية	رياضيات	آداب	جملة	اقتصاد وتصرف	علوم الإعلامية	علوم تقنية	علوم تجريبية	رياضيات	آداب	جملة	ماتريرس	
Total	Sport	Economie & gestion	Sciences informatique	Sciences techniques	Sciences expérimentales	Mathé- matiques	Letres	Total	Economie & gestion	Sciences informatique	Sciences techniques	Sciences expérimentales	Mathé- matiques	Letres	Total	Economie & gestion	Sciences informatique	Sciences techniques	Sciences expérimentales	Mathé- matiques	Letres	Total		
284		59	10	38	85	55	37	405	126	7	90	104	40	38	29	29	7	90	104	40	38	29	29	Allemand
316		152	5	16	53	15	75	505	281	23	60	44	13	84	36	36	23	60	44	13	84	36	36	Italien
30		11	1		12	3	3	25	7			7	5	6	4	4						4	4	Espagnol
																								Russe
																								Chinois
																								Portugaise
																								Turque
206		104		4	30	12	56	280	100	9	85	42	9	35	18	18	9	85	42	9	35	18	18	Education Artistique
4		2				2		4				3	1	1	1	1			3	1	1	1	1	Education musicale
651		220	29	200	85	61	56																	Etude de projet
																								Mathématiques
43							43	59						59	4	4								Sc. de la vie et de la terre
																								Histoire
																								Géographie
37	37																							Informatique
1571	37	548	45	258	265	148	270	1278	514	39	235	200	68	222	92	92								Total

التلاميذ ذوي الاحتياجات الخاصة حسب نوع الإعاقة و سنة الدراسة

ELEVES À DES BESOINS SPECIFIQUES PORTEURS DE HANDICAP SELON LE GENRE DE HANDICAP ET L'ANNEE D'ETUDES

A- cycle préparatoire général:

أ- مرحلة الإعدادي العام:

Total	الجملة			Multi-handicap			إعاقة متعددة			Handicap Visuel			إعاقة بصرية			Handicap Auditif			إعاقة سمعية			Handicap Moteur			إعاقة عضوية			Handicap Mental			إعاقة ذهنية			Année d'études	
	عميقة profonde	متوسطة moyenne	خفيفة légère	عميقة profonde	متوسطة moyenne	خفيفة légère	عميقة profonde	متوسطة moyenne	خفيفة légère	عميقة profonde	متوسطة moyenne	خفيفة légère	عميقة profonde	متوسطة moyenne	خفيفة légère	عميقة profonde	متوسطة moyenne	خفيفة légère	عميقة profonde	متوسطة moyenne	خفيفة légère	عميقة profonde	متوسطة moyenne	خفيفة légère	عميقة profonde	متوسطة moyenne	خفيفة légère	عميقة profonde	متوسطة moyenne	خفيفة légère	ذكور	إناث			
2			2																														سنة سابعة		
3		1	1																													7 ^{ème} Année			
3																																سنة ثامنة			
1																																8 ^{ème} Année			
2																																سنة تاسعة			
5		1	2																													9 ^{ème} Année			
6		1	1																													جملة			
11		2	3																													Total			

B- Enseignement secondaire:

ب - تعليم ثانوي :

Total	الجملة			Multi-handicap			إعاقة متعددة			Handicap Visuel			إعاقة بصرية			Handicap Auditif			إعاقة سمعية			Handicap Moteur			إعاقة عضوية			Handicap Mental			إعاقة ذهنية			Année d'études	
	عميقة profonde	متوسطة moyenne	خفيفة légère	عميقة profonde	متوسطة moyenne	خفيفة légère	عميقة profonde	متوسطة moyenne	خفيفة légère	عميقة profonde	متوسطة moyenne	خفيفة légère	عميقة profonde	متوسطة moyenne	خفيفة légère	عميقة profonde	متوسطة moyenne	خفيفة légère	عميقة profonde	متوسطة moyenne	خفيفة légère	عميقة profonde	متوسطة moyenne	خفيفة légère	عميقة profonde	متوسطة moyenne	خفيفة légère	عميقة profonde	متوسطة moyenne	خفيفة légère	ذكور	إناث			
																																	سنة أولى		
																																	1 ^{ère} Année		
																																	سنة ثانية		
																																	2 ^{ème} Année		
																																	سنة ثالثة		
																																	3 ^{ème} Année		
																																	سنة رابعة		
																																	4 ^{ème} Année		
2		2																														جملة			
2		2																														Total			

مدرسون مباشرون بالقسم حسب مادة التدريس والمعتمدية(*)

ENSEIGNANTS EN EXERCICE DANS LES CLASSES SELON LA DISCIPLINE ENSEIGNEE ET LA DELEGATION (*)

المعتمدية	عربية	عربية مدنية	عربية و تفكير اسلامي	فلسفة	تاريخ و جغرافيا	فرنسية	أنجليزية	إيطالية	ألمانية	إسبانية	صينية	روسية	تركية	رياضيات	علوم فيزيائية	علوم الحياة والأرض	اقتصاد Eco- nomie	تصرف	إعلانية	عربية فنية	عربية موسيقية	تنشيط موسيقي	هندسة آلة	هندسة كهربائية	عربية تقنية 7 و 8 و 9 و 10 و 11 أساسي	تكنولوجيا	1233
زعفان	36	11	13	7	21	39	36	4	3	2				35	26	19	6	6	24	5	6	2	3	3	11	7	325
الزربية	15	5	5	2	9	16	16	2	1	1				14	9	10	2	2	9	4	2	1	1	5	3	135	
بئر مشارقة	15	5	6	2	9	18	18	2	1	1				15	13	9	2	2	9	3	3	1		7	3	144	
الفحص	32	11	12	6	20	36	36	4	4					37	28	19	6	7	24	7	5	1	4	12	9	323	
الناظور	27	8	10	5	15	31	27	2	3					24	20	16	4	4	16	4	3		3	9	5	239	
صواف	9	3	3	2	4	8	9	1						6	4	6			4	2	1			2	2	67	
جملة	134	43	49	24	78	148	142	15	12	4				131	100	79	20	21	86	25	20	6	10	11	46	29	1233

(*) y compris les enseignants exerçant dans les classes assurant un temps partiel et un mi-temps

(*) باعتبار المدرسين المتأخرين و الذين يقومون بوقت جزئي و بنصف الوقت

إطار الإشراف والإداريين والعملة حسب النوع والمعتمدية

PERSONNEL D'ENCADREMENT, PERSONNEL ADMINISTRATIF ET OUVRIERS SELON LE GENRE ET LA DELEGATION

العملة	أعوان إداريون		مرشدون تطبيقيون		قيسون		قيسون عامون		نظار		مديرون		المعتمدية
	Agents administratifs	conseillers praticiens	Surveillants	Surveillants généraux	Censeurs	Directeurs							
جملة	جملة	جملة	جملة	جملة	جملة	جملة	جملة	جملة	جملة	جملة	جملة	جملة	
منهم إناث	منهم إناث	منهم إناث	منهم إناث	منهم إناث	منهم إناث	منهم إناث	منهم إناث	منهم إناث	منهم إناث	منهم إناث	منهم إناث	منهم إناث	
Dont femmes	Dont femmes	Dont femmes	Dont femmes	Dont femmes	Dont femmes	Dont femmes	Dont femmes	Dont femmes	Dont femmes	Dont femmes	Dont femmes	Dont femmes	
Total	Total	Total	Total	Total	Total	Total	Total	Total	Total	Total	Total	Total	
33	21	41	9	16	39	53	3	12	1	7	3	ZAGHOUAN	زغوان
15	8	14	4	7	12	22	1	4	1	3	3	ZRIBA	الزربية
8	9	14	1	6	11	21	1	2		3	3	BIR MCHARGA	بئر مشارقة
17	16	27	3	14	32	64		10	2	6	6	EL FAHS	الفحص
18	15	43	2	11	26	57		8	1	5	5	ENNADHOUR	الناطور
5	5	10		3	9	19		3	1	2	2	SAOUAF	صواف
96	74	149	19	57	129	236	5	39	1	26	26	TOTAL	جملة

فضاءات التدريس المستعملة
LOCAUX D'ENSEIGNEMENT UTILISES

مؤسسات مها ملاعب رياضية	قاعات رياضية مغطاة	قاعات متعددة الإختصاصات	قاعات مراجعة	Salles spécialisées						قاعات الإختصاص			قاعات التعليم العام	المعمدية
				مختبر الإعلامية Labo.	مختبر تقنية Labo.	قاعة تربية تقنية Salle Educa.	مختبر فيزياء وكيمياء Labo.	مختبر علوم طبيعية Labo.	مختبر علوم طبيعية Sciences naturelles	Salles d'enseignement général	Délégation			
6	2	3	7	17	2	8	20	16	136	ZAGHOUAN		زغوان		
2			3	6	1	3	8	7	53	ZRIBA	الزربية			
4		1	2	8		3	9	6	60	BIR MCHARGA	بئر مشاركة			
4	1		7	16	2	7	19	15	126	EL FAHS	الفحص			
4	1		5	14	2	5	14	11	100	ENNADHOUR	الناظور			
2	1		2	5		2	5	6	35	SAOUAF	صواف			
22	5	4	26	66	7	28	75	61	510	TOTAL	جملة			

فضاءات المرافق العامة المستعملة
LOCAUX D'EQUIPEMENTS COLLECTIFS UTILISES

المستعمدة	مكاتب إدارية Bureaux Administratifs	قاعات أساتذة Salles de professeurs	فضاء أترنات للأساتذة Espace d'internet pour professeurs	مكتبات Bibliothèques	قاعات مطالعة Salles de Lecture	فضاء للموارد و الإعلام Espace des ressources	قاعات اجتماعات Salles de réunion
زغوان	67	8	3	5	1	2	
الزربية	18	3		3			
بئر مشاركة	28	4	1	4			
الفحص	48	7	3	6	1	1	
الناظور	40	4	3	4	3	1	
صوواف	13	2	2	2		1	
جملة	214	28	12	24	5	5	

المبيت
L'INTERNAT

عدد بيوت التبريد	عدد قاعات الأكل		عدد المطابخ		عدد المرافق		عدد غرف القيمين		عدد التلاميذ			عدد المبيتات	الاعتمادية
	عدد بيوت التبريد	عدد قاعات الأكل	عدد المطابخ	عدد المرافق	عدد غرف القيمين	عدد المبيتات	عدد التلاميذ	عدد التلاميذ	عدد التلاميذ				
Nombre de chambres frigorifiques	Nombre de réfectoires	Nombre de cuisines	Nombre de dortoirs	Nombre de Chambres de surveillants	الممنوحين	نصف المقيمين	المقيمين	Nombre d'internats	الممنوحين	نصف المقيمين	المقيمين	Nombre d'internats	Délégation
مما غير مستعملة Dont non utilisées	مما غير مستعملة Dont non utilisées	مما غير مستعملة Dont non utilisées	مما غير مستعملة Dont non utilisées	مما غير مستعملة Dont non utilisées	الممنوحين	نصف المقيمين	المقيمين	الممنوحين	الممنوحين	نصف المقيمين	المقيمين	الممنوحين	الممنوحين
جملة Total	جملة Total	جملة Total	جملة Total	جملة Total	الممنوحين	نصف المقيمين	المقيمين	الممنوحين	الممنوحين	نصف المقيمين	المقيمين	الممنوحين	الممنوحين
8	4	4	4	8	186	142	241	4	186	142	241	4	ZAGHOUAN
4	2	2	2	4	154	27	188	2	154	27	188	2	ZRIBA
4	2	2	4	4	91	45	125	2	91	45	125	2	BIR MCHARGA
6	4	4	2	12	438	233	419	4	438	233	419	4	EL FAHS
8	4	4	1	12	828	361	678	4	828	361	678	4	ENNADHOUR
2	2	2	2	6	379	274	203	2	379	274	203	2	SAOUAF
32	18	18	5	46	2076	1082	1854	18	2076	1082	1854	18	TOTAL
													جملة

معطيات عامة حسب المؤسسة

DONNEES GLOBALES PAR ETABLISSEMENT

Enseignants المدرسون	جملة منهم نساء Dont Femmes	Elèves التلاميذ		عدد الفصول Classes élèves	بها مبيت Internat	Cycle enseigné			Etablissement Libellée	المؤسسة	
		جملة منهم إناث Dont filles	جملة Total			مختلط Mixte	تعليم ثانوي فقط Secondaire seulement	إعدادي العام فقط préparatoire seulement		الإسم Code	الرمز Ordre
48	85	530	889	35	X			X	معهد سليمان بن سليمان بزغوان	140201	1
19	30	194	407	15					م.إ. شارع الإستقلال بزغوان	140202	2
42	77	459	817	34	X			X	معهد حي الزهة بزغوان	140204	3
22	33	193	378	15					م.إ. الحنايا بزغوان	140205	4
19	29	196	389	13					م.إ. حي العرائس بزغوان	140206	5
16	30	187	367	14	X				م.إ. 9 أفريل 1938 بمقرن	140207	6
10	24	132	225	10	X	X			م.إ. النموذجية إ بن أبي الضياف بزغوان	140208	7
8	17	79	166	7					م.إ. الخوارزمي ببوسليم	140209	8
33	62	387	660	28	X			X	معهد ابن شرف بالزربية	140501	9
32	53	337	676	24	X				م.إ. الطاهر الحداد بحمام الزربية	140502	10
13	20	110	232	10					م.إ. فرحات حشاد بالزربية قرية	140503	11
10	22	123	252	9					م.إ. بجبل الوسط	140702	12
12	21	106	206	9	X				م.إ. ابن سينا بسمنجة	140703	13
28	58	364	573	24	X			X	معهد ابن رشيق ببئر مشاركة	140704	14
24	43	265	537	20					م.إ. الحبيب ثامر ببئر مشاركة	140705	15
21	51	336	588	25	X			X	معهد الفارابي بالفحص	143505	16
34	74	441	839	35	X			X	معهد محمود المسعدي بالفحص	143506	17
34	51	353	710	27	X				م.إ. خير الدين بالفحص	143507	18
22	39	246	406	16				X	معهد إبن سينا بالفحص	143508	19
28	50	423	809	28					م.إ. ابن خلدون بالفحص	143510	20
16	45	321	618	23					م.إ. أبو القاسم الشابي بالفحص	143511	21
	13	74	167	7	X				م.إ. بسيدي عويدات	143512	22
33	69	393	786	34	X			X	معهد ابن شرف بالناظور	143801	23
23	39	254	580	22	X				م.إ. ابن رشد بالناظور	143802	24
20	40	284	595	22	X				م.إ. فرحات حشاد بسيدي ناجي	143803	25
19	36	269	547	21					م.إ. إبن الجزائر الناظور	143804	26
24	55	347	572	27	X			X	معهد الغزالي بالناظور	143805	27
19	35	217	489	19	X				م.إ. عقبة ابن نافع بصواف	144001	28
15	32	198	293	15	X			X	معهد إبن الهيثم بصواف	144002	29
644	1233	7818	14773	588	18	1	10	18	جملة		

- Elèves promus à la fin de la 9 ^{ème} année enseignement technique selon le domaine, le genre et la délégation (juin 2016)	66
- Elèves et classes - élèves selon l'année d'études ,le genre et la délégation	67
- Les élèves selon le genre, l'année d'études et l'année de naissance	68
- Elèves de la 8 ^{ème} année technique selon le domaine et la délégation	69
- Elèves de la 9 ^{ème} année technique selon le domaine et la délégation	70
- Eleves à besoins spécifiques porteurs de handicap selon le genre, le cycle et la delegation	71
- Enseignants selon la matière enseignée, le genre et le grade	72
- Enseignants selon le genre, le grade et la délégation	73
- Personnel d'encadrement, personnel administratif et ouvriers selon le genre et la délégation	74
- Locaux d'enseignement et d'équipements collectifs utilisés par délégation	75
2- Cycle préparatoire général et enseignement secondaire	
- Evolution des données globales	79
- Evolution des effectifs élèves et des classes élèves	80
- Evolution des effectifs élèves et des classes élèves dans les collèges et les lycées pilotes	81
- Evolution de l'effectif des enseignants selon le grade et le genre	82
- Evolution de l'effectif des enseignants d'éducation physique selon le genre	83
- Evolution du personnel d'encadrement, du personnel administratif et des ouvriers selon le genre	84
- Evolution des locaux d'enseignement utilisés	85
- Evolution des locaux d'équipements collectifs utilisés	86
- Evolution des données de l'internat	87
- Données globales par délégation	88
- Pyramide du cycle préparatoire général et de l'enseignement secondaire	89
- Elèves selon l'année d'études, le genre et l'année de naissance	90
- Elèves étrangers et enfants des tunisiens résidants à l'étranger	91
- Matières optionnelles: groupes - élèves	92
- Eleves à besoins spécifiques porteurs de handicap selon le genre de handicap et l'annee d'etudes	93
- Enseignants en exercice dans les classes selon le grade, le genre et la discipline enseignée	94
- Enseignants en exercice dans les classes selon la discipline enseignée et la délégation	95
- Personnel d'encadrement, personnel administratif et ouvriers selon le genre et la délégation	96
- Locaux d'enseignement utilisés	97
- Locaux d'équipements collectifs utilisés	98
- L'internat	99
- Données globales par établissement	100

TABLE DES MATIERES

I- Année préparatoire

- Evolution des données globales 9
- Données globales selon la délégation et la zone 10
- Educateurs Selon le grade, le genre, la délégation et la zone 13

II- Cycle primaire:

- Evolution des données globales 19
- Evolution de l'effectif des enseignants de l'enseignement général et technique
et enseignants de l'éducation physique selon le genre et la zone 20
- Evolution du personnel d'encadrement pédagogique et du personnel d'assistance
selon le grade et le genre 21
- Données globales par délégation et par zone 22
- Elèves selon l'année d'études, le genre, la délégation et la zone 25
- Elèves par année de naissance, par genre, par année d'études et par zone 28
- Elèves à besoins spécifiques porteurs de handicap selon le genre de handicap et l'année d'études 31
- Elèves étrangers et enfants des tunisiens à l'étranger selon la délégation et la zone 32
- Moyenne élèves par classe selon l'année d'études, la délégation et la zone 33
- Enseignants de l'enseignement général par grade, par genre, par délégation et par zone 36
- Enseignants de l'enseignement technique et enseignants de l'éducation physique
selon le grade, le genre, la délégation et la zone 39
- Ouvriers selon la zone et la délégation 42
- Locaux d'enseignement et d'équipements collectifs par délégation 43
- Equipements par délégation 46
- Données globales par établissement 49

III- Cycle préparatoire et enseignement secondaire

1- Cycle préparatoire technique

- Evolution des données globales 61
- Evolution de l'effectif des enseignants selon le grade et le genre 62
- Evolution du personnel d'encadrement, du personnel administratif
et des ouvriers selon le genre 63
- Evolution des locaux d'enseignement et d'équipements collectifs utilisés 64
- Données globales par délégation 65

République Tunisienne



Ministère de l'éducation

Contact :

République Tunisienne

Ministère de l'Education

Secrétariat général

Direction Générale des Etudes, de la Planification et des Systèmes d'Information

Avenue Beb Bnet 1030 Tunis

Tél : (+216) 71 568 768 / 71 563 850

Fax : (+216) 71 569 274

Email : ministère@minedu.edunet.tn

Bouqid.nsiri@minedu.edunet.tn

Sakrani.jamel@gmail.com

Site web : www.education.gov.tn

RÉPUBLIQUE TUNISIENNE



Ministère de l'éducation

Statistique scolaire



RÉPUBLIQUE TUNISIENNE

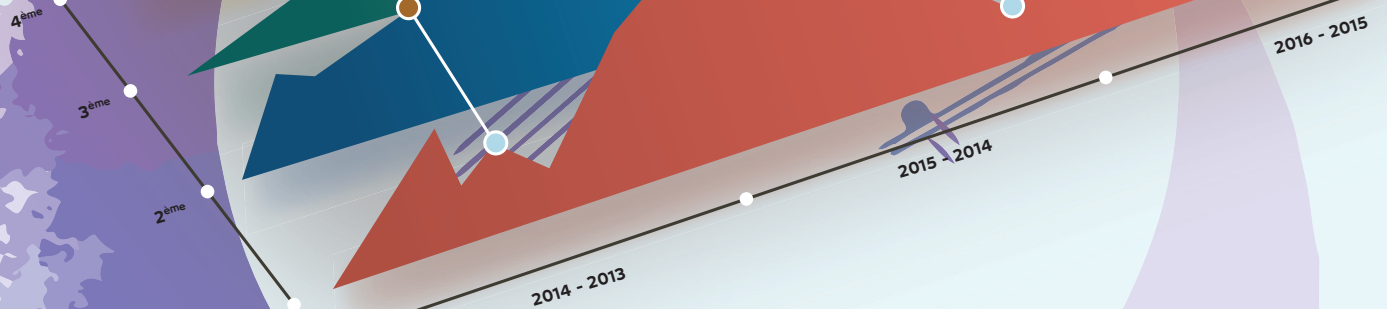


Ministère de l'éducation

Secrétariat Général

Direction Générale des Études, de Planification
et des Systèmes d'Information

Statistiques scolaires



Région
Zaghouan

Année scolaire 2016-2017