

الجمهورية التونسية
وزارة التربية
الكتابة العامة
الإدارة العامة للدراسات والتخطيط ونظم المعلومات

التربية في أرقام



إحصاء 15 أكتوبر 2015
السنة الدراسية 2015 / 2016

للاتصال:

الجمهورية التونسية

وزارة التربية

الكتابة العامة

الإدارة العامة للدراسات والتخطيط ونظم المعلومات

شارع باب بنات 1030 تونس

الهاتف: 71568768 / 71563850 (+216)

الفاكس: 71569274 (+216)

البريد الإلكتروني:

ministere@minedu.edunet.tn

bouزيد.nsiri@minedu.edunet.tn

موقع الواب:

www.education.gov.tn

الفهرس

4	معطيات عامّة 2016/2015
5	نفقات التربية
6	التمدرس
<u>التعليم العمومي</u>	
7	السنة التحضيرية
9	المرحلة الابتدائية
16	المرحلة الإعدادية والتعليم الثانوي
<u>التعليم الخاص</u>	
27	المرحلة الابتدائية
29	المرحلة الإعدادية والتعليم الثانوي

معطيات عامة 2016/2015

الميزانية (بمليون الدينار)

ميزانية التربية (2015)	
3831,037 م د	نفقات التصرف
167,870 م د	نفقات التنمية
3998,907 م د	مجموع النفقات

السنة التحضيرية

السنة التحضيرية	
2094	المدارس
48458	الأطفال
2295	المربون

المرحلة الابتدائية

التعليم العمومي	
4575	المدارس
1079001	التلاميذ
64944	إطار التدريس
23,0	متوسط كثافة الفصل

المرحلة الإعدادية (عام وتقني) والتعليم الثانوي

التعليم العمومي	
1496	المؤسسات
905640	التلاميذ
77443	إطار التدريس
25.5	متوسط كثافة الفصل

التعليم الخاص

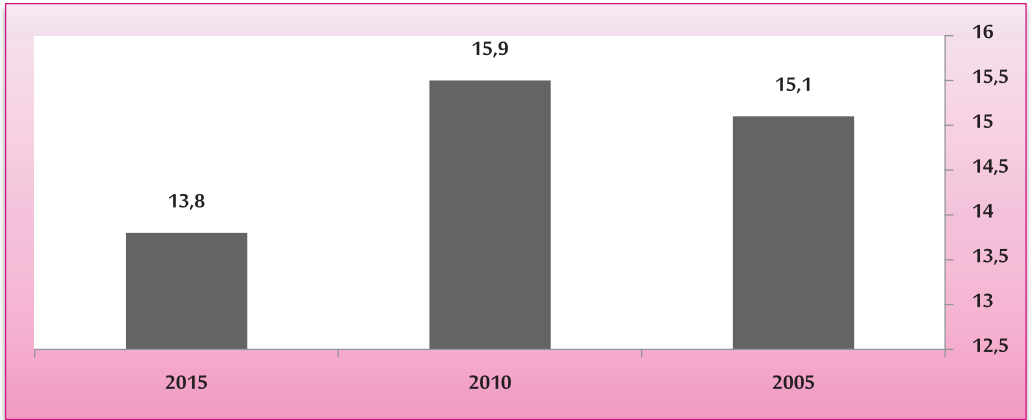
المرحلة الإعدادية والتعليم الثانوي	المرحلة الابتدائية	
346	324	المؤسسات
58706	60313	التلاميذ
10583	5455	إطار التدريس
18,7	20,0	متوسط كثافة الفصل

نفقات التربية

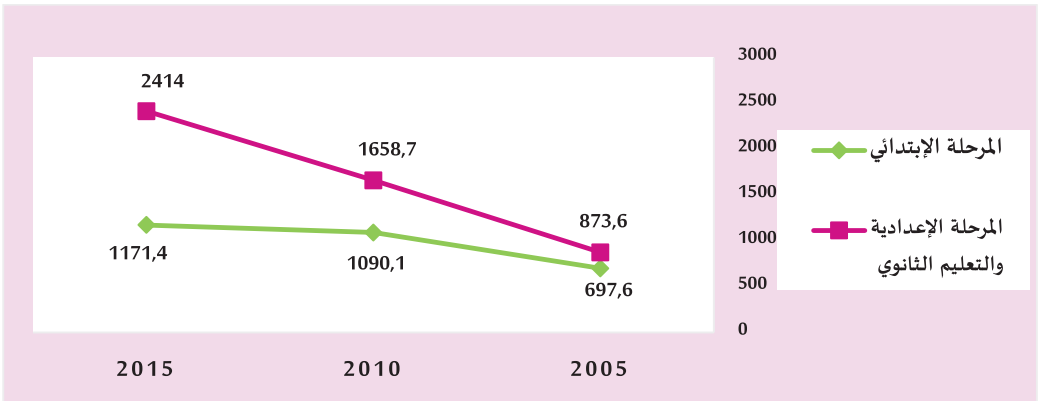
تطور نفقات التربية

2015	2010	2005		
3831,037	2664,1	1827,6	نفقات التصرف	ميزانية وزارة التربية (مليون دينار)
167,870	194,8	144	نفقات التنمية	
3998,907	2858,9	1971,6	المجموع	
4,7	4,5	4,7	نسبة ميزانية وزارة التربية من الناتج الداخلي الخام (%)	
13,8	15,9	15,1	نسبة ميزانية وزارة التربية من ميزانية الدولة (%)	

تطور نسبة ميزانية وزارة التربية من ميزانية الدولة (%)

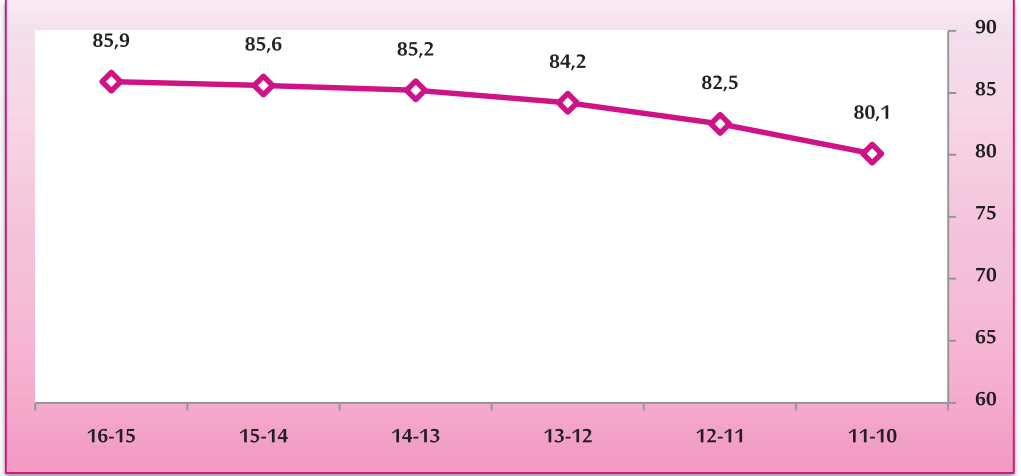


تطور كلفة التلميذ حسب المرحلة بالدينار



التمدرس

تطور النسبة الصافية للالتحاق بالسنة التحضيرية لأطفال 6-5 سنوات (%)



تطور نسب التمدرس الصافية حسب الفئة العمرية (%)

2016/2015			2011/2010			2006/2005			النسبة الصافية لتمدرس
مجموع	فتيات	فتيان	مجموع	فتيات	فتيان	مجموع	فتيات	فتيان	
99,5	99,5	99,5	99,3	99,3	99,3	99,0	99,0	98,9	أطفال 6 سنوات
99,1	99,2	99,0	98,3	98,6	98,0	97,1	97,1	97,0	الفئة العمرية 6-11 سنة
94,3	95,7	93,1	92,6	93,7	91,7	90,3	90,8	89,8	الفئة العمرية 6-16 سنة
81,2	85,9	76,7	78,8	82,3	75,4	75,1	77,7	72,6	الفئة العمرية 12-18 سنة

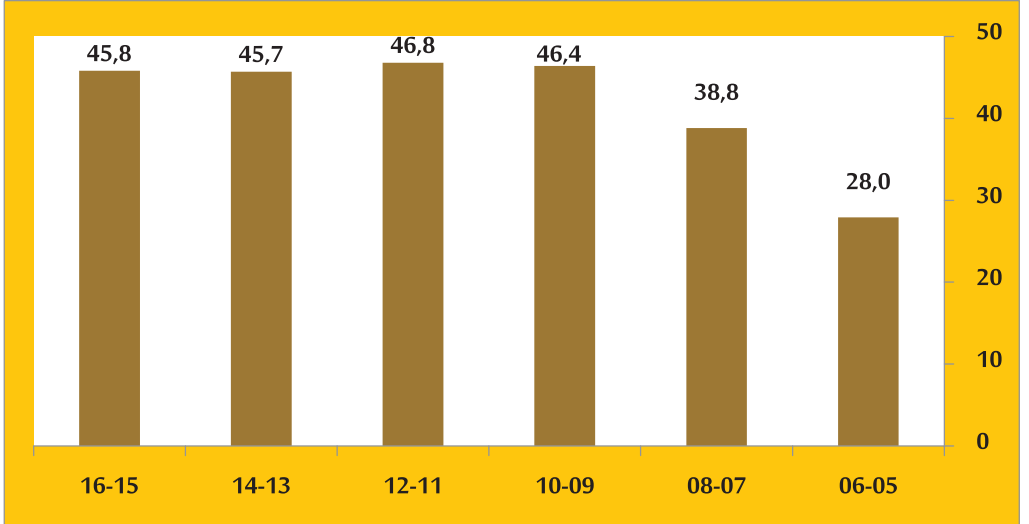
التعليم العمومي

السنة التحضيرية

تطور معطيات السنة التحضيرية

2016/2015	2014/2013	2012/2011	2010/2009	2008/2007	2006/2005	السنة الدراسية
2094	2076	2116	2097	1750	1256	المدارس
2427	2406	2351	2264	1859	1325	الأفواج
48458	46551	42934	40576	31869	23756	الأطفال
48,7	48,7	48,1	48,4	48,3	47,6	نسبة الفتيات (%)
2295	2359	2331	2264	1859	1325	المربون
20,0	19,3	18,3	17,9	17,1	17,9	متوسط كثافة الفوج
21	20	18	18	17	18	معدل عدد الأطفال للمربي الواحد

نسبة المدارس التي بها سنة تحضيرية (%)



التعليم العمومي

السنة التحضيرية

▪ معطيات حسب الولاية (2016/2015)

متوسط كثافة الفوج	الأفواج	المربون	الأطفال		المدارس	المندوبية الجهوية للتربية
			نسبة الفتيات (%)	المجموع		
20,1	58	53	48,7	1168	43	تونس 1
17,8	38	37	51,8	678	35	تونس 2
21,1	45	44	46,1	951	34	أريانة
18,9	64	54	47,9	1211	52	بن عروس
20,1	52	41	48,1	1044	44	منوبة
21,1	167	159	47,9	3525	154	نابل
20,9	45	43	49,5	939	41	زغوان
20,5	94	93	48,8	1930	70	بنزرت
19,6	78	76	49,0	1528	70	باجة
19,3	115	112	49,0	2217	101	جندوبة
14,6	85	80	44,5	1237	77	الكاف
17,0	94	94	48,1	1600	75	سليانة
22,2	127	118	49,7	2816	109	سوسة
21,6	47	46	49,3	1014	37	المنستير
21,9	104	92	48,0	2277	103	المهدية
19,2	94	93	48,5	1801	83	صفاقس 1
21,4	90	82	50,0	1923	88	صفاقس 2
22,6	171	160	47,8	3867	134	القيروان
17,9	119	116	49,0	2128	115	القصرين
16,6	192	185	49,5	3179	189	سيدي بوزيد
20,9	117	112	49,2	2447	106	قابس
22,0	183	173	49,7	4023	129	مدنين
19,3	67	63	47,2	1295	52	تطاوين
19,3	100	89	49,4	1927	88	قفصة
23,2	25	24	49,4	581	23	توزر
20,6	56	56	48,6	1152	42	قبلي
20,0	2427	2295	48,7	48458	2094	الجملة

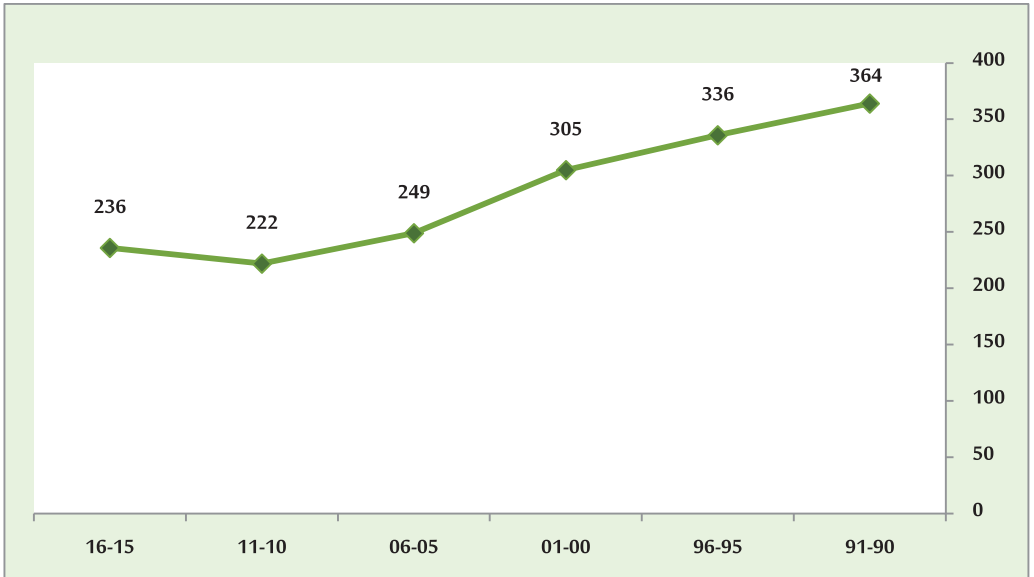
التعليم العمومي

المرحلة الابتدائية

تطور معطيات المرحلة الابتدائية

2016/2015	2011/2010	2006/2005	2001/2000	1996/1995	1991/1990	
4575	4518	4492	4465	4349	3841	المدارس
47010	45471	46422	47055	47469	45790	الفصول
1079001	1003017	1120424	1363393	1460101	1398119	التلاميذ
48,3	48,1	47,7	47,6	47,1	45,8	نسبة الفتيات (%)
64944	57349	58281	60072	59432	50280	المدرسون
236	222	249	305	336	364	معدل عدد التلاميذ بالمدرسة الواحدة
23,0	22,1	24,1	29,0	30,8	30,5	متوسط كثافة الفصل
16,6	17,5	19,2	22,7	24,6	27,8	معدل عدد التلاميذ للمدرس الواحد

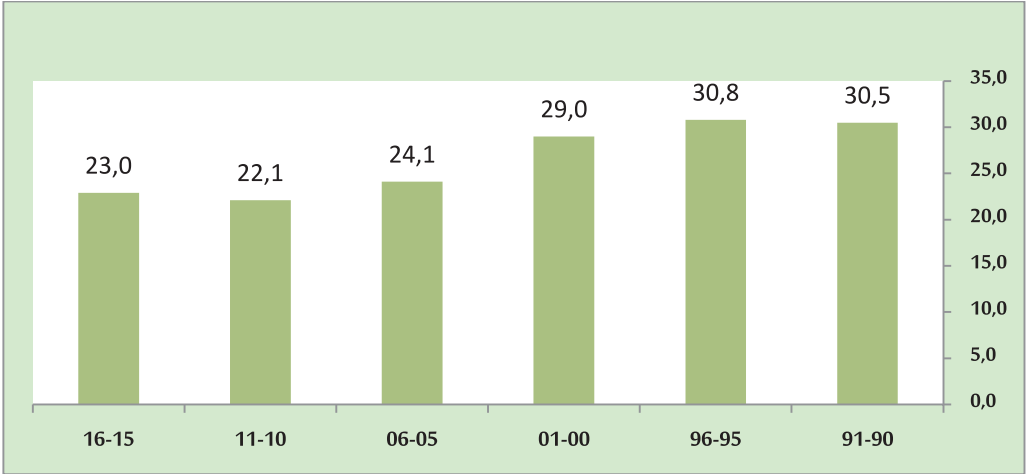
تطور معدل عدد التلاميذ بالمدرسة الواحدة



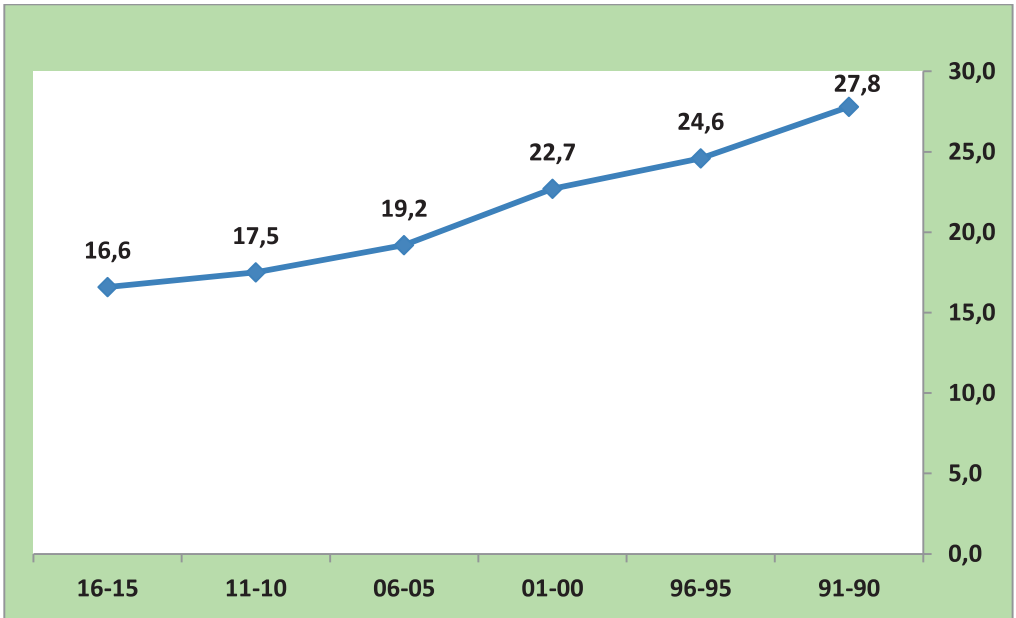
التعليم العمومي

المرحلة الابتدائية

تطور متوسط كثافة الفصل



تطور معدل عدد التلاميذ للمدرس الواحد



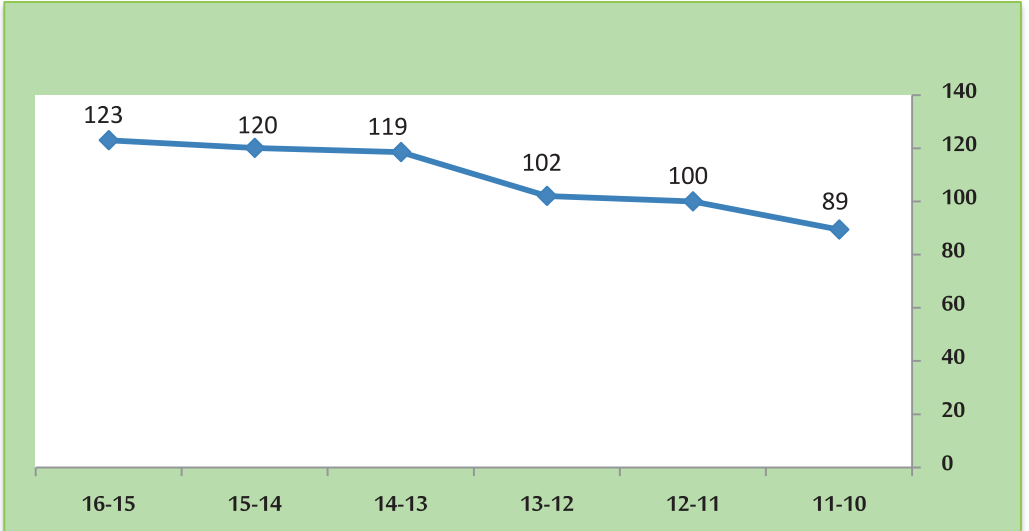
التعليم العمومي المرحلة الابتدائية

تطور إطار الإشراف وإطار المساعدة البيداغوجية والعملة

2016/2015	2015/2014	2014/2013	2013/2012	2012/2011	
528	547	527	586	588	إطار الإشراف البيداغوجي(*)
123	120	119	102	100	معدل عدد المدرسين للمتفقد الواحد
898	851	871	856	811	إطار المساعدة البيداغوجية
6074	5636	5457	5455	5078	العملة التابعون للوزارة

(*) دون اعتبار المتفقدین العامین.

تطور معدل عدد المدرسين للمتفقد الواحد



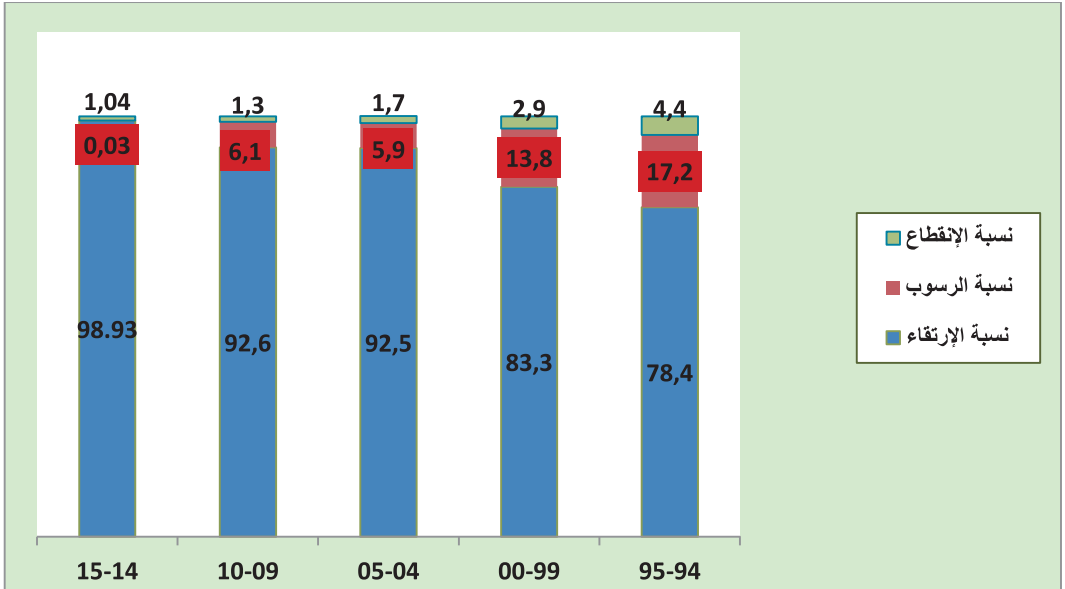
التعليم العمومي

المرحلة الابتدائية

تطور نسب التدرج (%)

2015/2014	2010/2009	2005/2004	2000/1999	1995/1994		
98,77	91,0	91,1	81,4	76,6	فتيان	مرتقون
99,10	94,3	94,0	85,3	80,4	فتيات	
98,93	92,6	92,5	83,3	78,4	مجموع	
0,04	7,6	7,0	15,4	18,7	فتيان	راسبون
0,02	4,6	4,6	12,1	15,6	فتيات	
0,03	6,1	5,9	13,8	17,2	مجموع	
1,19	1,4	1,9	3,2	4,7	فتيان	منقطعون
0,88	1,1	1,4	2,6	4,0	فتيات	
1,04	1,3	1,7	2,9	4,4	مجموع	

تطور نسب التدرج (%)



التعليم العمومي

المرحلة الابتدائية

■ هرم التلاميذ والفصول (2016/2015)

متوسط كثافة الفصل	الفصول	التلاميذ			المستوى الدراسي
		مجموع	فتيات	فتيان	
22,9	7839,5	179287	87976	91311	السنة الأولى
23,4	7967,3	186263	90106	96157	السنة الثانية
23,3	8063,3	188054	90534	97520	السنة الثالثة
23,2	7856,0	182440	87206	95234	السنة الرابعة
22,7	7767,9	176172	84309	91863	السنة الخامسة
22,2	7516,0	166785	80716	86069	السنة السادسة
23,0	47010	1079001	520847	558154	المجموع

التعليم العمومي

المرحلة الابتدائية

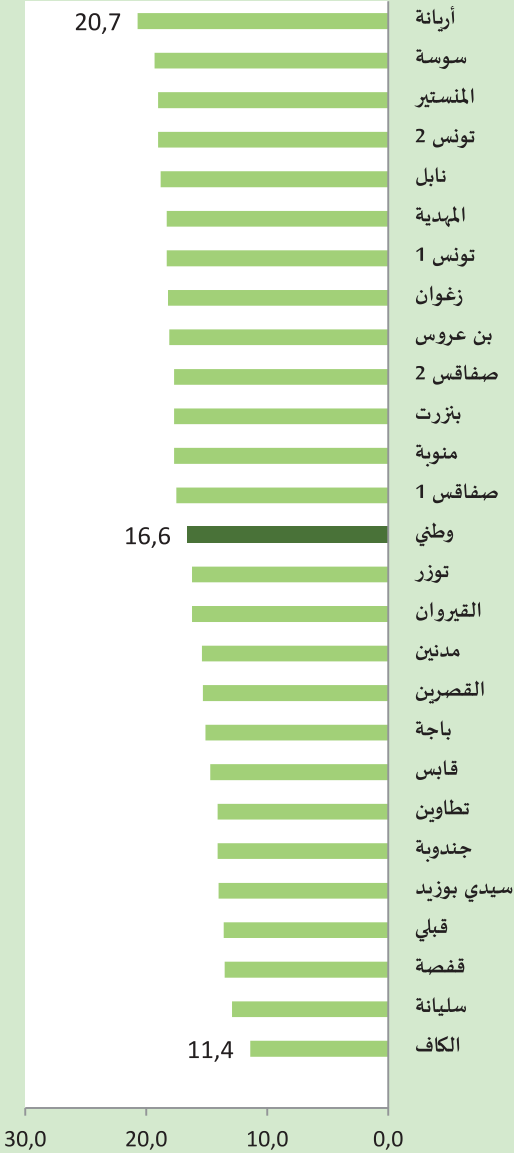
■ معطيات حسب الولاية (2016/2015)

متوسط كثافة الفصل	الفصول	معدل عدد التلاميذ للمدرس الواحد	المدرسون	التلاميذ		المدارس	المندوبية الجهوية للتربية
				نسبة الفتيات (%)	المجموع		
26,1	1503	18,3	2145	49,0	39256	94	تونس 1
26,3	1499	19,0	2069	49,0	39370	91	تونس 2
29,1	1493	20,7	2103	48,8	43441	87	أريانة
25,9	2123	18,1	3031	48,8	54891	153	بن عروس
24,9	1327	17,7	1861	48,0	32976	95	منوبة
26,2	3010	18,8	4194	48,5	78815	269	نابل
22,9	843	18,2	1060	48,1	19268	108	زغوان
24,5	2242	17,7	3096	48,0	54919	207	بنزرت
20,8	1377	15,1	1903	48,6	28707	152	باجة
19,4	1922	14,1	2647	48,0	37240	235	جندوبة
16,7	1336	11,4	1949	47,9	22304	194	الكاف
17,6	1292	12,9	1756	47,6	22694	193	سليانة
26,5	2539	19,3	3487	48,1	67181	180	سوسة
26,6	2193	19,0	3068	48,4	58318	157	المنستير
23,9	2055	18,3	2690	48,3	49139	192	المهدية
24,0	1943	17,5	2673	48,2	46680	193	صفاقس 1
25,1	2062	17,7	2925	48,6	51764	185	صفاقس 2
21,9	3041	16,2	4110	47,7	66609	312	القيروان
20,5	2555	15,3	3423	47,9	52294	311	القصرين
18,8	2504	14,0	3348	47,7	47002	326	سيدي بوزيد
21,4	1789	14,7	2604	48,3	38233	165	قابس
21,1	2447	15,4	3357	48,6	51584	250	مدنين
18,9	826	14,1	1104	47,8	15575	109	تطاوين
19,0	1764	13,5	2476	48,1	33507	186	قفصة
22,3	525	16,2	721	48,0	11689	49	توزر
19,4	800	13,6	1144	47,9	15545	82	قبلي
23,0	47010	16,6	64944	48,3	1079001	4575	المجموع

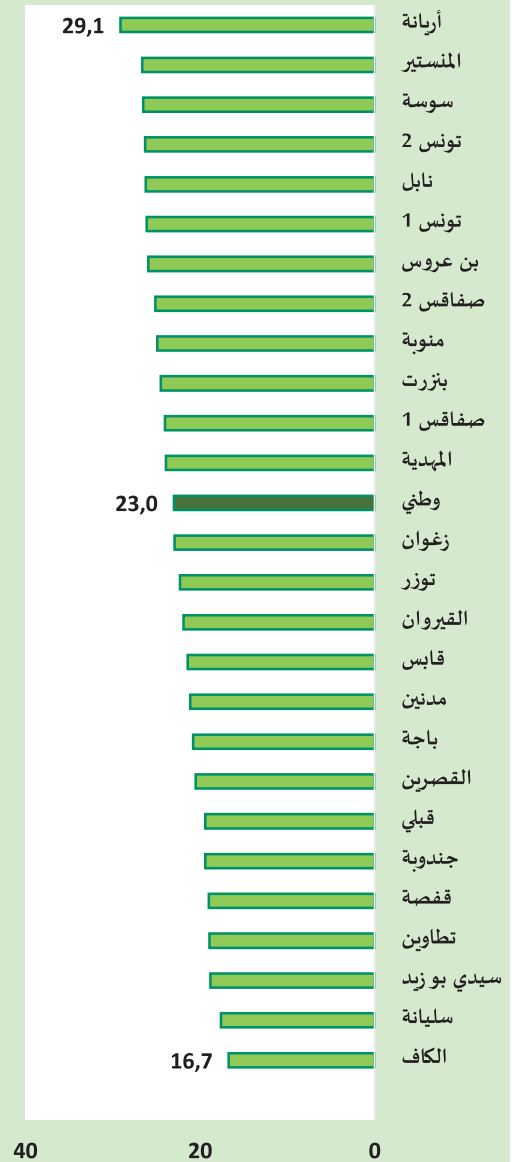
التعليم العمومي

المرحلة الابتدائية

معدل عدد التلاميذ للمدرس الواحد



متوسط كثافة الفصل



التعليم العمومي

المرحلة الإعدادية والتعليم الثانوي

تطور معطيات الإعدادي العام والتعليم الثانوي

2016/2015	2011/2010	2006/2005	2001/2000	1996/1995	1991/1990	
1409	1366	1232	1019	760	585	المؤسسات
34969	36005	34612	29212	20441	15214	الفصول
893348	936398	1075517	962985	725926	496840	التلاميذ
54,0	53,7	53,0	51,3	48,5	45,5	نسبة الفتيات (%)
75056	72454	62528	45803	30170	24474	المدرسون
634	686	873	945	955	849	معدل عدد التلاميذ بالمدرسة الواحدة
25,5	26,0	17,2	33,0	35,3	32,7	متوسط كثافة الفصل
12	13	17	21	24	20	معدل عدد التلاميذ للمدرس الواحد

هرم التلاميذ والفصول بمرحلة الإعدادي العام (2016/2015)

متوسط كثافة الفصل	الفصول	التلاميذ			المستوى الدراسي
		مجموع	فتيات	فتيان	
26,5	7392	195737	89028	106709	السنة السابعة
27,2	5438	148120	76400	71720	السنة الثامنة
26,5	4727	125440	67759	57681	السنة التاسعة
26,7	17557	469297	233187	236110	المجموع

التعليم العمومي

المرحلة الإعدادية والتعليم الثانوي

■ هرم التلاميذ والفصول بالتعليم الثانوي (2016/2015)

متوسط كثافة الفصل	الفصول	التلاميذ			المستوى الدراسي	
		مجموع	فتيات	فتيان		
27.8	4453	123729	68675	55054	جذع مشترك	السنة الأولى
25.2	41	1032	323	709	رياضة	
27.8	4494	124761	68998	55763	المجموع	
21.9	768	16806	12061	4745	آداب	السنة الثانية
25.0	1654	41346	24239	17107	علوم	
20.4	440	8990	2970	6020	تكنولوجيا إعلامية	
27.7	1084	30054	17413	12641	اقتصاد وخدمات	
26.6	50	1332	419	913	رياضة	
24.7	3996	98528	57102	41426	المجموع	
21.7	744	16120	12106	4014	آداب	
19.8	492	9741	5319	4422	رياضيات	السنة الثالثة
21.9	811	17795	13729	4066	علوم تجريبية	
25.8	527	13619	4213	9406	علوم تقنية	
17.7	252	4450	1717	2733	علوم الإعلامية	
25.0	1026	25603	15091	10512	اقتصاد وتصرف	
24.1	44	1061	358	703	رياضة	
22.7	3896	88389	52533	35856	المجموع	
21.1	1116	23526	18167	5359	آداب	السنة الرابعة
21.0	528	11066	6096	4970	رياضيات	
22.7	1123	25507	19762	5745	علوم تجريبية	
24.4	644	15706	4944	10762	علوم تقنية	
18.9	326	6172	2882	3290	علوم الإعلامية	
23.6	1255	29618	18928	10690	اقتصاد وتصرف	
22.9	34	778	234	544	رياضة	
22.4	5026	112373	71013	41360	المجموع	
24.4	17412	424051	249646	174405	المجموع العام	

التعليم العمومي

المرحلة الإعدادية والتعليم الثانوي

تطور معطيات مرحلة الإعدادي التقني

2016/2015	2011/2010	2006/2005	2001/2000	1997/1996	
87	88	90	90	89	المؤسسات
569	699	878	763	1803(*)	الفصول
12292	16811	16080	17158	17731	التلاميذ
18,1	22,2	35,8	38,8	39,0	نسبة الفتيات (%)
2387	2862	2233	2209	1949	المدرسون
21,6	24,1	18,3	22,5	9,8	متوسط كثافة الفصل
5,1	6	7,2	7,8	9	معدل عدد التلاميذ للمدرس الواحد
141	191	179	191	199	معدل عدد التلاميذ بالمؤسسة الواحدة

(*) عدد الفرق

هرم التلاميذ والفصول بمرحلة الإعدادي التقني (2016/2015)

متوسط كثافة الفصل	الفصول	التلاميذ			المستوى الدراسي
		مجموع	فتيات	فتيان	
24,3	289	7023	1179	5844	السنة الثامنة
18,8	280	5269	1046	4223	السنة التاسعة
21,6	569	12292	2225	10067	المجموع

التعليم العمومي

المرحلة الإعدادية والتعليم الثانوي

تطور معطيات المدارس الإعدادية النموذجية

2016/2015	2015/2014	2014/2013	2013/2012	2012/2011	
(**) 24	(**) 24	21	(*) 18	17	المؤسسات
426	417	387	355	325	الفصول
10547	10155	9235	8551	7616	التلاميذ
56,4	56,2	55,8	54,0	55,0	نسبة الفتيات (%)
24,8	24,4	23,9	24,1	23,4	متوسط كثافة الفصل
(**)422	(**)406	440	(**) 372	448	معدل عدد التلاميذ بالمؤسسة

(*) توجد 5 مؤسسات عادية تؤمن تدريس تلاميذ الإعدادي النموذجي.

(**) توجد مؤسسة عادية تؤمن تدريس تلاميذ الإعدادي النموذجي.

تطور معطيات المعاهد النموذجية

2016/2015	2015/2014	2014/2013	2013/2012	2012/2011	
(***) 15	(**) 15	15	(*) 14	14	المؤسسات
430	419	419	400	376	الفصول
10130	9882	9962	9433	9039	التلاميذ
62,6	62,2	61,2	61,6	62,3	نسبة الفتيات (%)
23,6	23,6	23,8	23,6	24,0	متوسط كثافة الفصل
(***) 507	(**) 618	664	(*) 629	646	معدل عدد التلاميذ بالمؤسسة الواحدة

(*) يوجد معهد عادي يؤمن تدريس تلاميذ الثانوي النموذجي.

(**) توجد م 1 نموذجية تؤمن تدريس تلاميذ الثانوي النموذجي.

(***) توجد م 05 نموذجية تؤمن تدريس تلاميذ الثانوي النموذجي.

التعليم العمومي

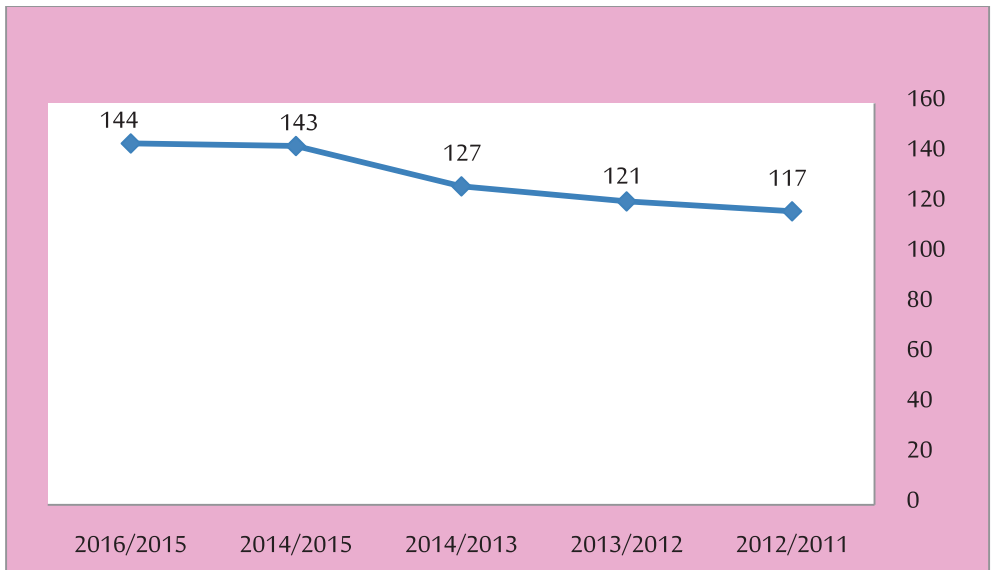
المرحلة الإعدادية والتعليم الثانوي

تطور الموارد البشرية بمرحلة الإعدادية (العام والتقني) والتعليم الثانوي

2016/2015	2015/2014	2014/2013	2013/2012	2012/2011	
539	536	605	631	645	إطار الإشراف البيداغوجي(*)
144	143	127	121	117	معدل عدد المدرسين للمتفقد الواحد
1485	1477	1469	1455	1452	مديرون
467	461	444	485	501	نظار
1999	1863	1915	1954	1979	قيمون عامون
9610	9844	9936	10128	8804	قيمون
94	90	91	91	106	معدل عدد التلاميذ للقيم الواحد
2649	2695	2755	2844	2895	مرشدون تطبيقيون
6669	5469	5317	4925	4245	أعوان إداريون
12683	12716	12567	12335	12174	عملة

(*) دون اعتبار المتفقدين العاميين.

تطور معدل عدد المدرسين للمتفقد الواحد



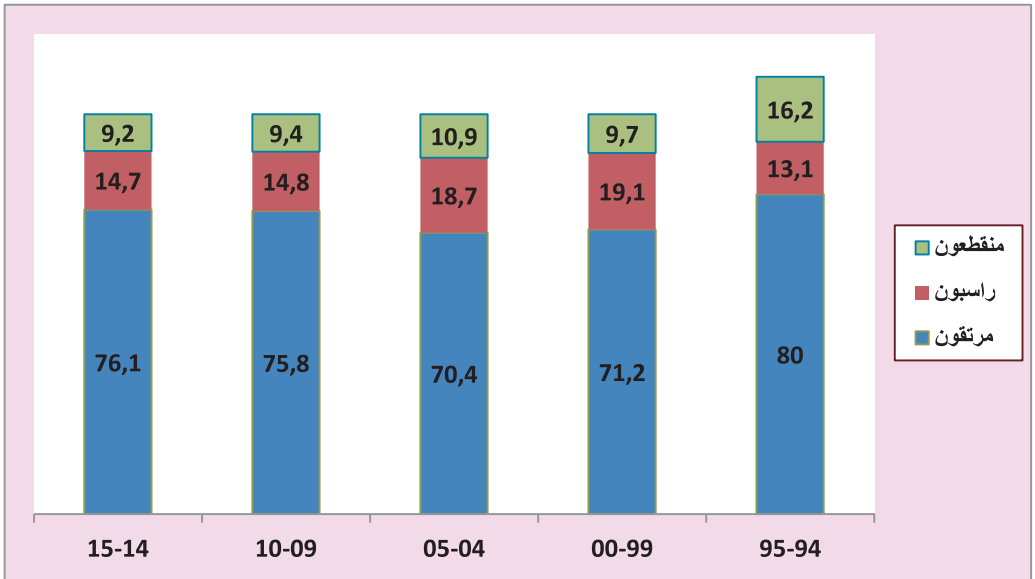
التعليم العمومي

المرحلة الإعدادية والتعليم الثانوي

تطور نسب التدرج في الإعدادي العام (%)

2015/2014	2010/2009	2005/2004	2000/1999	1995/1994		
68,2	70,2	63,2	66,4	76,9	فتيان	مرتقون
84,0	81,7	77,7	76,2	84,8	فتيات	
76,1	75,8	70,4	71,2	80,0	مجموع	
19,0	18,0	23,0	21,8	15,5	فتيان	راسبون
10,3	11,3	14,4	16,2	10,5	فتيات	
14,7	14,8	18,7	19,1	13,1	مجموع	
12,8	11,8	13,8	11,8	7,6	فتيان	منقطعون
5,6	7,0	7,9	7,6	4,7	فتيات	
9,2	9,4	10,9	9,7	16,2	مجموع	

تطور نسب التدرج في الإعدادي العام (%)



التعليم العمومي

المرحلة الإعدادية والتعليم الثانوي

تطور نسب التوجيه في نهاية السنة الأولى ثانوي (%)

رياضة	اقتصاد وخدمات	تكنولوجيا الإعلامية	علوم	آداب		
1,8	24,8	16,9	45,1	11,5	فتيان	2012/2011
0,6	26,0	7,2	44,3	21,9	فتيات	
1,1	25,6	11,2	44,6	17,6	مجموع	
1,2	28,3	14,6	43,8	12,0	فتيان	2013/2012
0,3	28,0	5,8	42,6	23,3	فتيات	
0,7	28,1	9,5	43,1	18,6	مجموع	
1,4	28,3	13,3	45,5	11,6	فتيان	2014/2013
0,4	27,9	5,4	43,8	22,6	فتيات	
0,8	28,0	8,6	44,5	18,1	مجموع	
2,0	27,4	12,9	46,1	11,6	فتيان	2015/2014
0,7	27,1	4,6	44,8	22,8	فتيات	
1,2	27,2	8,0	45,4	18,2	مجموع	
2,4	29,2	14,1	43,3	11,0	فتيان	2016/2015
0,8	29,9	4,9	43,7	20,6	فتيات	
1,4	29,6	8,6	43,6	16,7	مجموع	

تطور نسب التوجيه في نهاية السنة الثانية ثانوي (%)

رياضة	علوم الإعلامية	علوم تقنية	اقتصاد وتصرف	علوم تجريبية	رياضيات	آداب		
2,6	11,1	25,7	19,6	14,4	15,0	11,6	فتيان	2012/2011
0,8	6,7	7,0	20,8	28,5	11,8	24,4	فتيات	
1,5	8,4	14,4	20,4	22,9	13,1	19,3	مجموع	
2,2	10,0	25,1	24,1	13,0	13,6	12,0	فتيان	2013/2012
0,6	5,6	6,7	25,4	27,0	10,4	24,3	فتيات	
1,2	7,4	13,9	24,9	21,5	11,7	19,4	مجموع	
1,4	9,1	25,3	27,9	11,9	12,6	11,7	فتيان	2014/2013
0,4	4,5	7,0	27,9	26,1	9,7	24,2	فتيات	
0,8	6,3	14,2	28,0	20,5	10,9	19,3	مجموع	
1,5	7,7	25,8	28,1	12,6	12,7	11,6	فتيان	2015/2014
0,4	3,8	7,3	28,0	26,9	9,8	23,7	فتيات	
0,9	5,3	14,6	28,0	21,3	10,9	19,0	مجموع	
2,2	7,3	26,2	28,1	11,6	13,2	11,4	فتيان	2016/2015
0,7	3,2	7,9	27,9	26,6	10,4	23,3	فتيات	
1,3	4,8	15,0	28,0	20,7	11,6	18,6	مجموع	

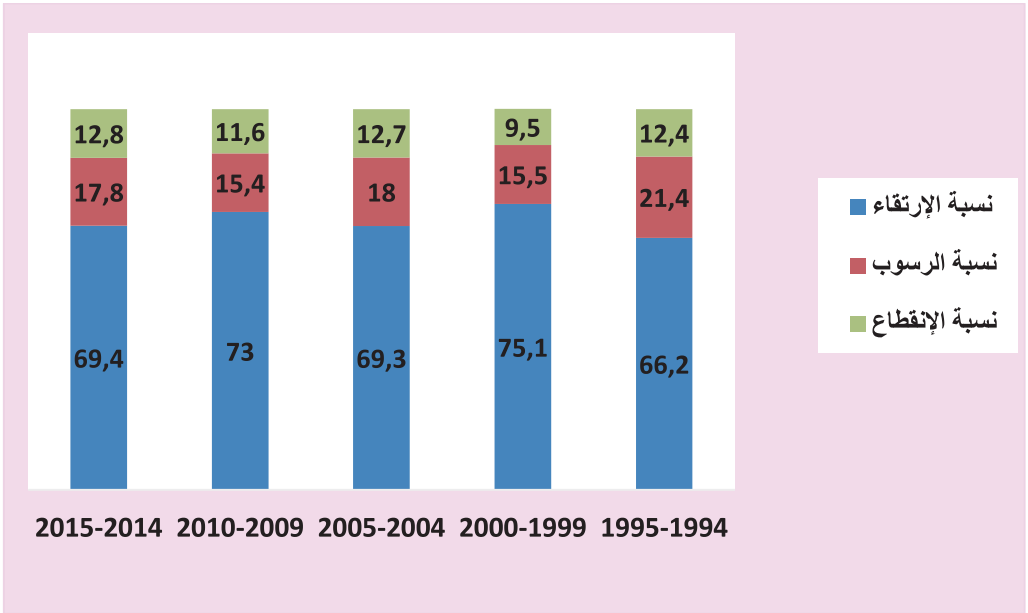
التعليم العمومي

المرحلة الإعدادية والتعليم الثانوي

تطور نسب التدرج في التعليم الثانوي (%)

2015/2014	2010/2009	2005/2004	2000/1999	1995/1994		
65,5	69,0	65,4	72,4	65,7	فتيان	مرتقون
72,2	75,9	72,4	77,3	66,7	فتيات	
69,4	73,0	69,3	75,1	66,2	مجموع	
19,2	16,9	19,3	16,4	21,4	فتيان	راسبون
16,8	14,3	17,0	14,6	21,4	فتيات	
17,8	15,4	18,0	15,5	21,4	مجموع	
15,3	14,1	15,3	11,2	12,9	فتيان	منقطعون
11,1	9,8	10,6	8,0	11,9	فتيات	
12,8	11,6	12,7	9,5	12,4	مجموع	

تطور نسب التدرج في التعليم الثانوي (%)



التعليم العمومي

المرحلة الإعدادية والتعليم الثانوي

تطور نتائج البكالوريا

الشعبة									
المجموع	رياضة	علوم الإعلامية	علوم تقنية	اقتصاد وتصرف	علوم تجريبية	رياضيات	آداب		
77188	469	8612	6790	13089	17407	10707	20114	الناجحون	2010
69,2	98,1	77,0	63,4	70,8	73,8	78,1	60,3	(%)	
73042	754	6749	9016	12952	17037	11951	14583	الناجحون	2011
72,0	96,9	69,4	74,5	77,8	73,0	81,4	60,3	(%)	
58210	1077	5186	7628	9583	13875	10279	10582	الناجحون	2012
57,5	91,0	52,9	59,2	57,3	57,5	67,4	49,9	(%)	
66067	1316	4597	8796	12170	17718	10377	11093	الناجحون	2013
59,3	91,3	46,7	59,3	60,0	64,7	69,3	48,9	(%)	
61334	1050	4694	9420	12634	14607	9843	9086	الناجحون	2014
56,6	91,7	52,9	62,7	54,6	58,4	76,4	40,9	(%)	
44319	571	3516	7102	9514	10841	6763	6012	الناجحون	2015
43,0	82,5	48,9	50,3	37,5	46,2	64,6	27,5	(%)	

التعليم العمومي

المرحلة الإعدادية والتعليم الثانوي

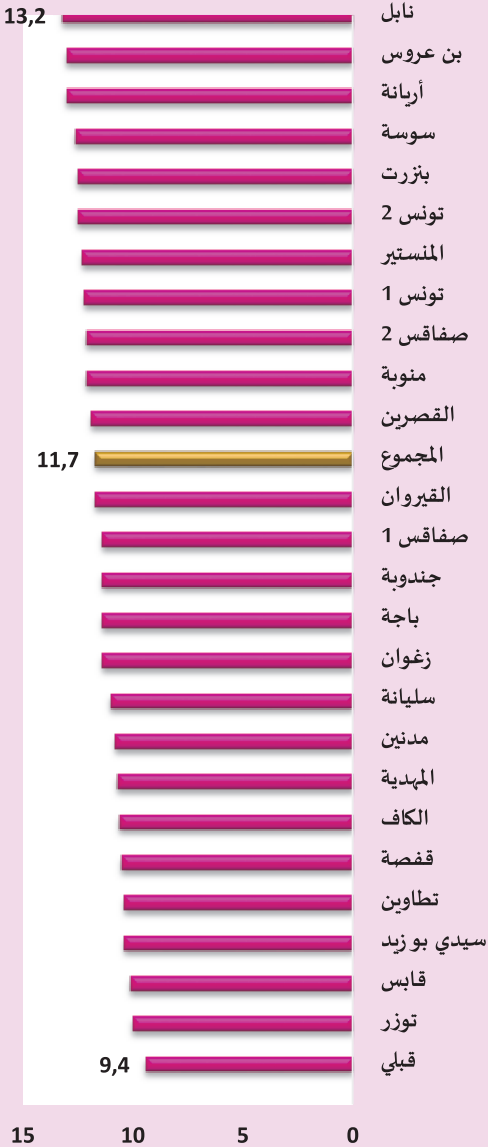
■ معطيات حسب الولاية (2016/2015)

متوسط كثافة الفصل	الفصول	معدل عدد التلاميذ للمدرس الواحد	المدرسون	التلاميذ		المؤسسات	المندوبية الجهوية للتربية
				نسبة الفتيات (%)	المجموع		
26,8	1673	12,2	3693	52,3	44891	74	تونس 1
27,8	1394	12,5	3112	51,9	38809	54	تونس 2
27,6	1444	13,0	3066	53,8	39796	49	أريانة
27,5	1899	13,0	4012	52,1	52199	65	بن عروس
26,3	1194	12,1	2604	52,2	31398	45	منوبة
27,6	2209	13,2	4626	54,0	60885	77	نابل
24,4	601	11,4	1288	52,1	14691	31	زغوان
26,3	1827	12,5	3830	53,3	48007	70	بازرت
25,0	1051	11,4	2306	53,9	26318	52	باجة
24,4	1431	11,4	3066	54,1	34850	54	جندوبة
23,8	925	10,6	2068	54,3	21977	46	الكاف
22,8	880	11,0	1829	53,3	20094	44	سليانة
27,2	2023	12,6	4362	53,5	55120	74	سوسة
25,9	1911	12,3	4021	55,0	49438	76	المنستير
24,2	1400	10,7	3186	53,3	33949	60	المهدية
25,9	1619	11,4	3670	52,6	41991	59	صفاقس 1
27,3	1184	12,1	2664	53,2	32285	47	صفاقس 2
24,8	1802	11,7	3828	53,6	44627	74	القيروان
25,0	1550	11,9	3274	52,9	38820	62	القصرين
23,1	1494	10,4	3324	52,7	34532	71	سيدي بوزيد
24,1	1301	10,1	3085	55,2	31310	67	قابس
24,1	1634	10,8	3639	55,6	39435	80	مدنين
22,1	624	10,4	1326	55,7	13803	39	تطاوين
23,7	1371	10,5	3082	53,4	32495	64	قفصة
22,1	463	10,0	1025	55,8	10226	24	توزر
21,6	634	9,4	1457	57,9	13694	38	قبلي
25,5	35538	11,7	77443	53,6	905640	1496	المجموع

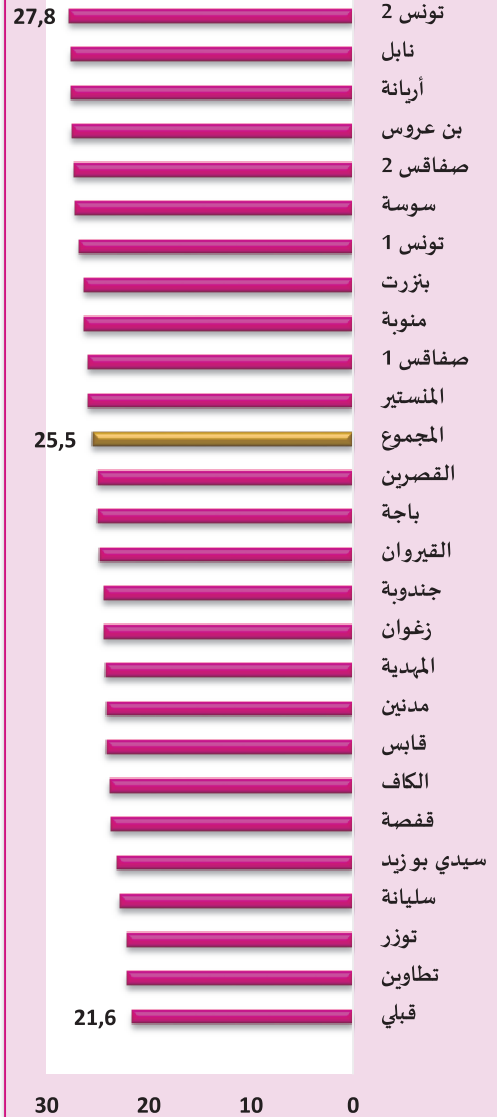
التعليم العمومي

المرحلة الإعدادية والتعليم الثانوي

معدل عدد التلاميذ للمدرس الواحد



متوسط كثافة الفصل

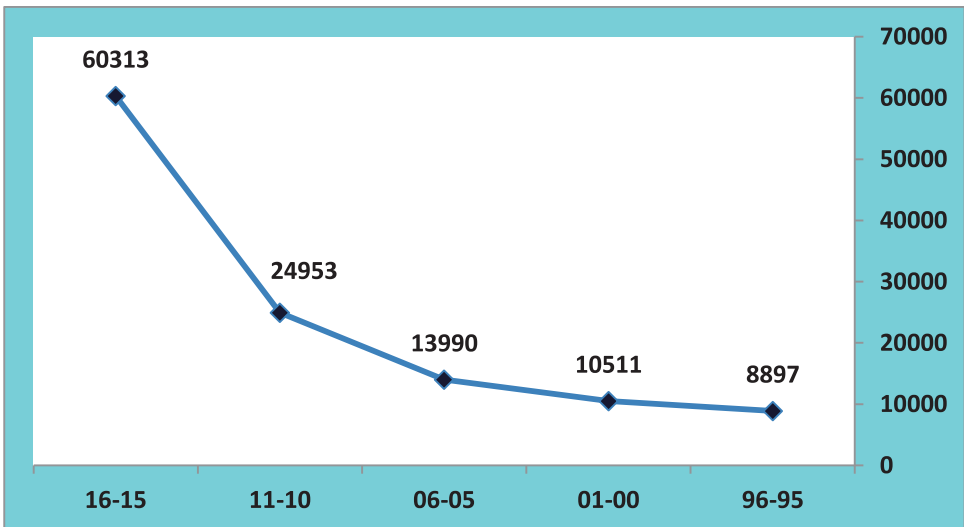


التعليم الخاص المرحلة الابتدائية

تطور معطيات المرحلة

2016/2015	2011/2010	2006/2005	2001/2000	1996/1995	1991/1990	
324	109	59	41	35	25	المؤسسات
3023	1158	606	406	323	233	الفصول
60313	24953	13990	10511	8897	7546	التلاميذ
47,2	47,6	47,8	47,7	49,7	50,8	نسبة الفتيات (%)
5455	1893	984	634	455	329	المدرسون
186	229	237	256	254	302	معدل عدد التلاميذ بالمدرسة الواحدة
20,0	21,5	23,1	25,9	27,5	32,4	متوسط كثافة الفصل
11,1	13,2	14,2	16,6	19,6	22,9	معدل عدد التلاميذ للمدرس الواحد

تطور عدد تلاميذ المرحلة الابتدائية للقطاع الخاص



التعليم الخاص

المرحلة الابتدائية

■ معطيات حسب الولاية (2016/2015)

متوسط كثافة الفصل	الفصول	معدل عدد التلاميذ للمدرس الواحد	المدرسون	التلاميذ		المدارس	المندوبية الجهوية للتربية
				نسبة الفتيات (%)	المجموع		
22,4	382	12,6	682	48,6	8572	33	تونس 1
22,0	302	13,4	495	47,9	6657	31	تونس 2
22,0	345	12,0	633	47,9	7600	34	أريانة
20,2	353	13,2	539	47,3	7137	36	بن عروس
25,6	117	14,8	202	49,5	2990	07	منوبة
17,6	184	10,0	323	47,4	3232	21	نابل
19,0	22	10,4	40	44,8	417	04	زغوان
21,3	110	11,3	207	47,6	2346	12	بنزرت
14,3	28	3,7	107	46,4	399	04	باجة
15,8	28	7,0	63	41,5	443	05	جندوبة
17,5	14	7,2	34	47,8	245	03	الكاف
13,8	08	3,5	31	54,5	110	03	سليانة
21,0	282	13,2	447	47,1	5915	24	سوسة
18,6	251	11,2	416	46,1	4664	28	المنستير
15,9	33	8,5	62	42,4	524	05	المهدية
16,0	100	8,3	194	45,9	1604	12	صفاقس 1
15,2	28	7,5	57	46,4	425	02	صفاقس 2
17,6	77	10,1	135	45,8	1358	08	القيروان
18,8	32	10,5	57	44,7	600	04	القصرين
14,6	51	7,6	98	42,8	746	09	سيدي بوزيد
12,8	50	5,6	115	45,6	640	07	قابس
17,3	41	7,6	94	42,3	710	06	مدنين
09,0	01	4,5	02	22,2	09	01	تطاوين
16,7	123	8,5	242	45,4	2054	17	قفصة
14,2	18	6,5	39	49,8	255	02	توزر
15,4	43	4,7	141	43,6	661	06	قبلي
20,0	3023	11,1	5455	47,2	60313	324	المجموع

التعليم الخاص

المرحلة الإعدادية والتعليم الثانوي

تطور معطيات الإعدادي العام والتعليم الثانوي

2016/2015	2011/2010	2006/2005	2001/2000	1996/1995	1991/1990	
346	291	281	304	340	264	المؤسسات
3131	2704	2696	2484	2895	2346	الفصول
58706	54914	58660	53011	68468	67700	التلاميذ
34,3	35,3	37,5	37,8	30,9	25,7	نسبة الفتيات (%)
10583	9246	9130	9352	11715	8584	المدرسون
170	189	209	174	201	256	معدل عدد التلاميذ بالمدرسة الواحدة
18,7	20,3	21,8	21,3	23,7	28,9	متوسط كثافة الفصل
5,5	5,9	6,4	5,7	5,8	7,9	معدل عدد التلاميذ للمدرس الواحد

تطور نتائج البكالوريا

2015	2014	2013	2012	2011	2010		
1267	5940	5367	4255	6319	5974	الناجحون	قطاع خاص
5,9	22,0	23,8	19,4	30,9	28,4	(%)	
15	19	22	28	64	53	الناجحون	مترشحون بصفة فردية
0,9	1,0	0,9	1,1	2,7	2,7	(%)	

التعليم الخاص

المرحلة الإعدادية والتعليم الثانوي

■ معطيات حسب الولاية (2016/2015)

متوسط كثافة الفصل	الفصول	معدل عدد التلاميذ للمدرس الواحد	المدرسون	التلاميذ		المدارس	المندوبية الجهوية للتربية
				نسبة الفتيات (%)	المجموع		
18,0	333	6,3	951	38,1	5978	34	تونس 1
20,5	233	7,2	663	39,1	4779	21	تونس 2
20,3	168	6,9	493	37,1	3405	16	أريانة
17,2	211	6,1	598	37,9	3639	23	بن عروس
19,3	123	8,0	297	35,3	2369	10	منوبة
18,5	292	5,4	994	35,8	5408	28	نابل
26,0	17	8,2	54	25,8	442	3	زغوان
22,7	137	6,1	509	31,0	3116	16	بتزرت
14,9	87	4,4	293	25,6	1300	10	باجة
27,9	59	8,2	201	26,6	1649	7	جندوبية
21,2	54	6,1	189	30,7	1147	9	الكاف
20,8	31	6,3	102	26,4	644	6	سليانة
22,4	184	6,0	691	35,9	4119	18	سوسة
17,8	124	4,5	488	38,6	2208	12	المنستير
18,0	61	5,4	203	29,0	1095	10	المهدية
15,7	222	4,2	819	33,8	3475	23	صفاقس 1
16,1	26	4,2	100	21,8	418	4	صفاقس 2
20,4	124	5,3	480	35,2	2531	15	القبروان
17,0	139	6,1	385	26,2	2359	16	القصرين
17,4	70	4,1	295	26,0	1216	12	سيدي بوزيد
16,1	122	3,9	507	33,1	1968	11	قابس
13,7	92	3,4	366	34,6	1261	12	مدنين
16,6	24	3,9	103	33,3	399	5	تطاوين
17,3	121	4,6	454	28,6	2098	15	قفصة
20,2	33	4,4	151	33,4	667	5	توزر
23,1	44	5,2	197	42,7	1016	5	قبلي
18,7	3131	5,5	10583	34,3	58706	346	المجموع