

REPUBLIQUE TUNISIENNE

MINISTRE DE L'EDUCATION

Secrétariat Général

*Direction générale des Etudes, de la Planification
et des systèmes d'information*



STATISTIQUES DE L'EDUCATION

ANNEE SCOLAIRE 2010-2011



Sommaire

	Page
I – DONNEES GLOBALES (2010–2011).....	2
II – EVOLUTION DES DONNEES GLOBALES.....	3
III – INDICATEURS SCOLAIRES.....	6
IV – ORIENTATION SCOLAIRE.....	12
V – RESULTATS DU BACCALAUREAT.....	13
VI – PYRAMIDES DES ELEVES.....	14
VII – DONNEES GLOBALES PAR GOUVERNORAT (2010–2011).....	16

Contact :

République Tunisienne

Ministère de l'Education

**Direction Générale des Etudes, de la Planification
et des Systèmes d'Information**

Avenue Bab Bnet 1030 Tunis

Téléphones : (+216) 71568768 / (+216) 71563850 / (+216) 71568005

Fax : (+216) 71569274

Email : ministere@minedu.edunet.tn

BEPP@minedu.edunet.tn

tarek.belhjsalah@minedu.edunet.tn

hedi.saidi@minedu.edunet.tn

Site Web : www.education.gov.tn

I – DONNEES GLOBALES (2010–2011)

1 - Enseignement public

		Etablissements	Classes élèves	Elèves			Enseignants			
				Garçons	Filles	Total	Hommes	Femmes	Total	
Année préparatoire		2 154	2 335	21 738	20 322	42 060	779	1 535	2 314	
Enseignement de base	1er cycle	4 518	45 471	520 884	482 133	1 003 017	25 505	31 844	57 349	
	2ème cycle	Général	827	17 993	236 524	232 935	469 459	15 245	19 793	35 038
		Technique	88	699	13 085	3 726	16 811	1 728	1 134	2 862
Enseignement secondaire		539	18 012	197 290	269 649	466 939	19 671	17 745	37 416	
Total		5 972 (*)	84 510	989 521	1 008 765	1 998 286	62 928	72 051	134 979	

(*) Sans tenir compte de l'année préparatoire qui est intégrée dans le 1er cycle

2- Enseignement privé

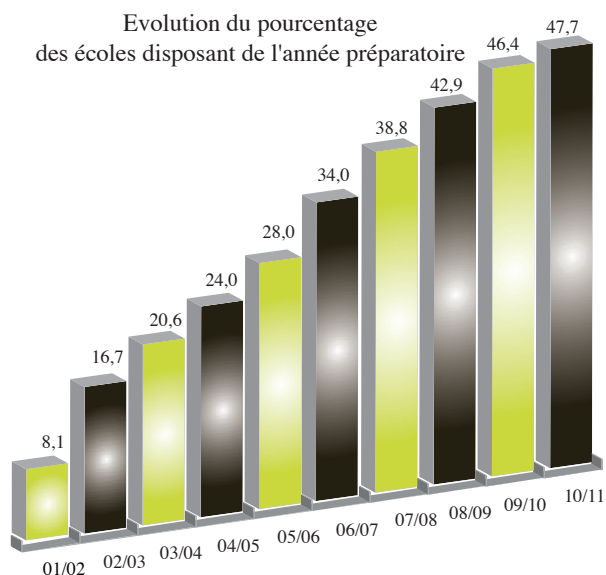
	Etablissements	classes élèves	Elèves			Enseignants		
			Garçons	Filles	Total	Hommes	Femmes	Total
1er cycle enseignement de base	109	1 158	13 067	11 886	24 953	307	1 586	1 893
2ème cycle enseignement de base et enseignement secondaire	291	2 704	35 530	19 384	54 914	4 927	4 319	9 246
Total	400	3 862	48 597	31 270	79 867	5 234	5 905	11 139

II – EVOLUTION DES DONNEES GLOBALES

1 - Année préparatoire (Enseignement public)

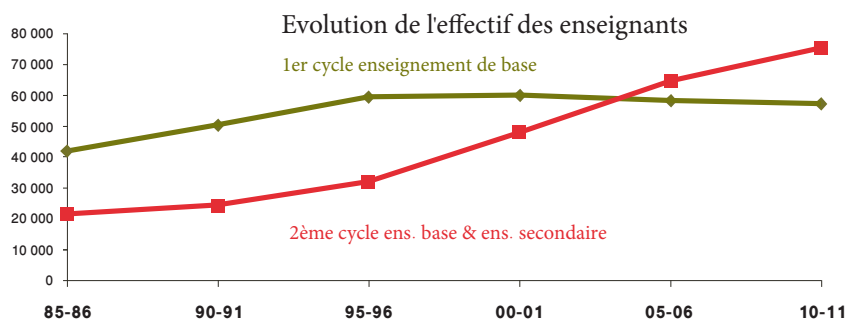
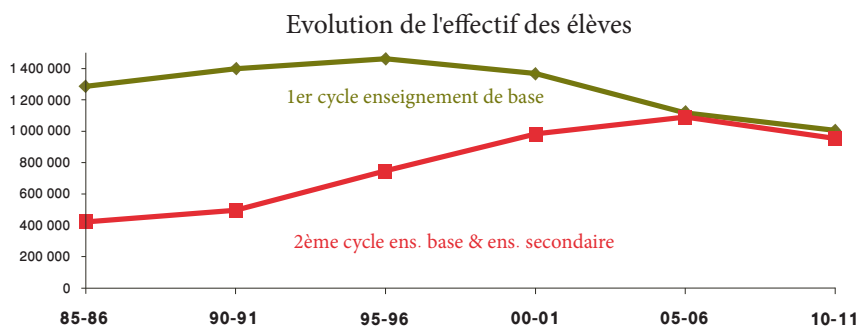
Année scolaire	Nombre				Pourcentage des écoles disposant de l'année préparatoire (%)	Moyenne enfants / groupe	(%) des filles	Moyenne enfants / éducateur
	Ecoles	Groupes	Enfants	Educateurs				
2001 – 2002	362	386	7 667	386	8,1	19,9	48,2	19,9
2002 – 2003	749	777	14 563	777	16,7	18,7	47,5	18,7
2003 – 2004	924	966	17 839	966	20,6	18,5	48,3	18,5
2004 – 2005	1 080	1 136	20 036	1 136	24,0	17,6	48,3	17,6
2005 – 2006	1 256	1 325	23 756	1 325	28,0	17,9	47,6	17,9
2006 – 2007	1 533	1 633	29 910	1 633	34,0	18,3	48,0	18,3
2007 – 2008	1 750	1 859	31 869	1 859	38,8	17,1	48,3	17,1
2008 – 2009	1 937	2 088	37 130	2 088	42,9	17,8	48,1	17,8
2009 – 2010	2 097	2 264	40 576	2 264	46,4	17,9	48,4	17,9
2010 – 2011	2 154	2 335	42 060	2 335 (*)	47,7	18,0	48,3	18,0

(*) dont 21 suppléants



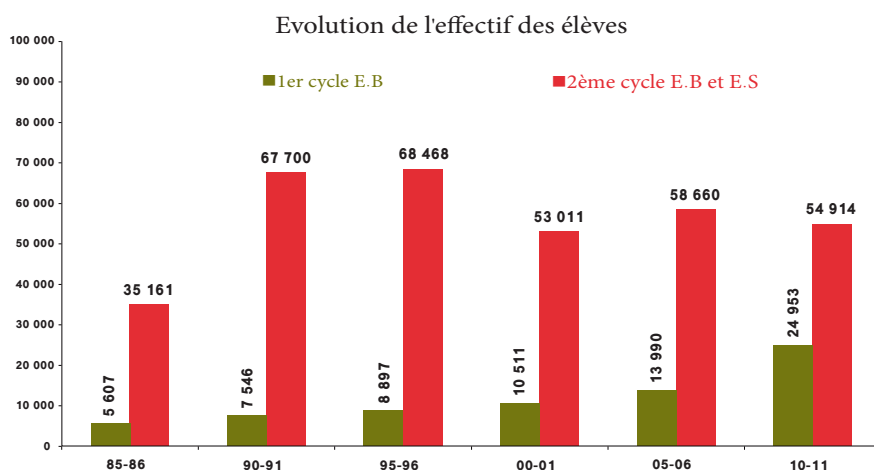
2- Enseignement de base et enseignement secondaire public

Année scolaire	1er cycle enseignement de base				2ème cycle enseignement de base général et technique et enseignement secondaire			
	Ecoles	Classes élèves	Elèves	Enseignants	Etablissements	Classes élèves	Elèves	Enseignants
1985 – 1986	3 358	39 599	1 285 883	41 861	388	12 446	422 469	21 501
1990 – 1991	3 841	45 790	1 398 119	50 280	585	15 214	496 840	24 474
1995 – 1996	4 349	47 469	1 460 101	59 432	847	22 187	743 601	32 002
2000 – 2001	4 465	47 055	1 363 393	60 072	1 109	29 975	980 143	48 012
2005 – 2006	4 492	46 422	1 120 424	58 281	1 322	35 490	1 091 597	64 761
2010 – 2011	4 518	45 471	1 003 017	57 349	1 454	36 704	953 209	75 316



3 - Enseignement privé

Année scolaire	1er cycle enseignement de base				2ème cycle enseignement de base et enseignement secondaire			
	Ecoles	Classes élèves	Elèves	Enseignants	Etablissements	Classes élèves	Elèves	Enseignants
1985 – 1986	15	160	5 607	184	109	1 160	35 161	3 744
1990 – 1991	25	233	7 546	329	264	2 346	67 700	8 584
1995 – 1996	35	323	8 897	455	340	2 895	68 468	11 715
2000 – 2001	41	406	10 511	634	304	2 484	53 011	9 352
2005 – 2006	59	606	13 990	984	281	2 696	58 660	9 130
2010 – 2011	109	1 158	24 953	1 893	291	2 704	54 914	9 246



III – INDICATEURS SCOLAIRES

1 – Dépenses de l'éducation

(en millions de dinars)

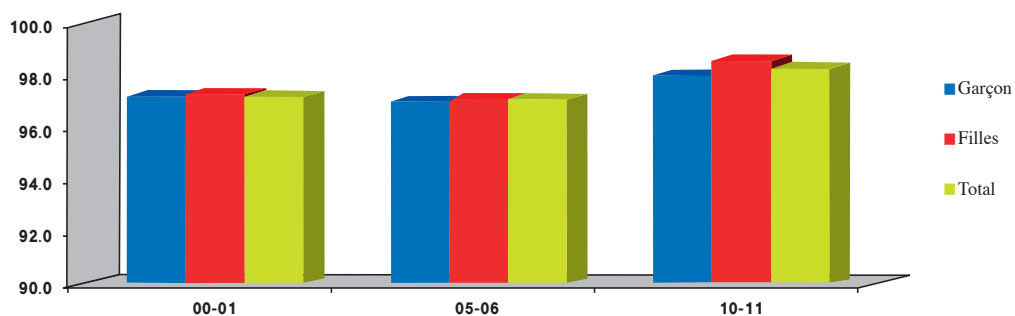
		2001	2006	2011
Produit Interieur Brut		28 757,2	45 756,0	69 457,5
Budget de l'Etat	Titre 1	4 704,7	7 113,0	10 793,0
	Titre 2	5 999,1	6 777,0	9 362,0
	Total	10 703,8	13 890,0	20 155,0
Budget du Ministère de l'Education	Titre 1	1 306,7	1 962,1	2 836,7
	Titre 2	105,2	156,5	163,5
	Total	1 411,9	2 118,6	3 000,2
% Budget ME/PIB:		4,9	4,6	4,3
% Budget ME/Budget de l'Etat:	Titre 1	27,8	27,6	26,3
	Titre 2	1,8	2,3	1,7
	Total	13,2	15,3	14,9

2 – Scolarisation

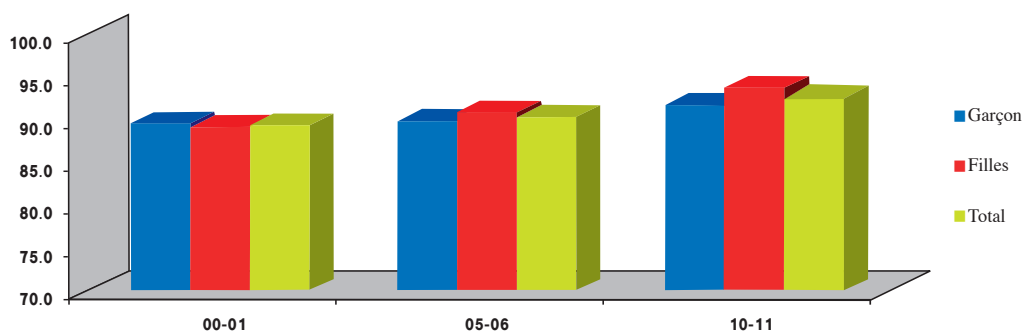
(%)

Taux net de scolarisation	2000–2001			2005–2006			2010–2011		
	Garçons	Filles	Total	Garçons	Filles	Total	Garçons	Filles	Total
Enfants 6 ans	98,8	99,1	98,9	98,9	99,0	99,0	99,3	99,3	99,3
Tranche d'âge 6–11 ans	97,2	97,3	97,2	97,0	97,1	97,1	98,0	98,6	98,3
Tranche d'âge 6–16 ans	89,5	89,1	89,3	89,8	90,8	90,3	91,7	93,7	92,6
Tranche d'âge 12–18 ans	71,3	72,9	72,1	72,6	77,7	75,1	75,4	82,3	78,8

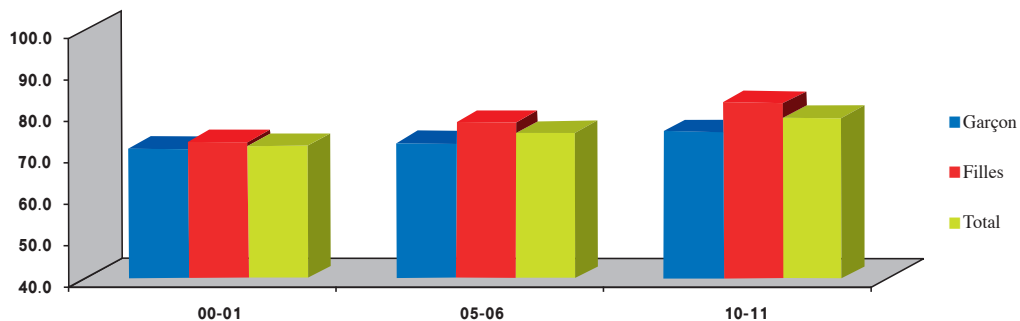
Taux net de scolarisation 6-11 ans



Taux net de scolarisation 6-16 ans

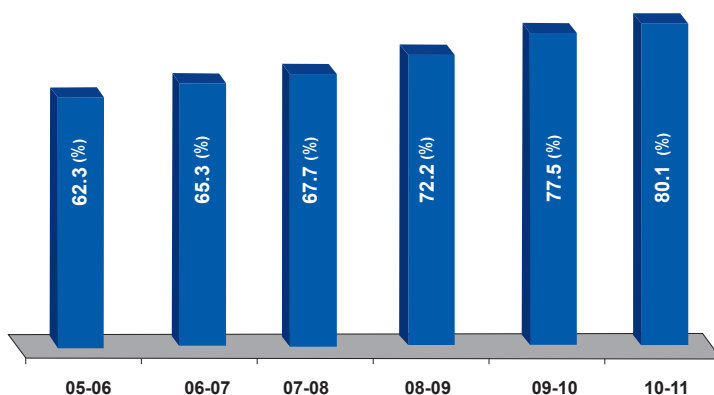


Taux net de scolarisation 12-18 ans



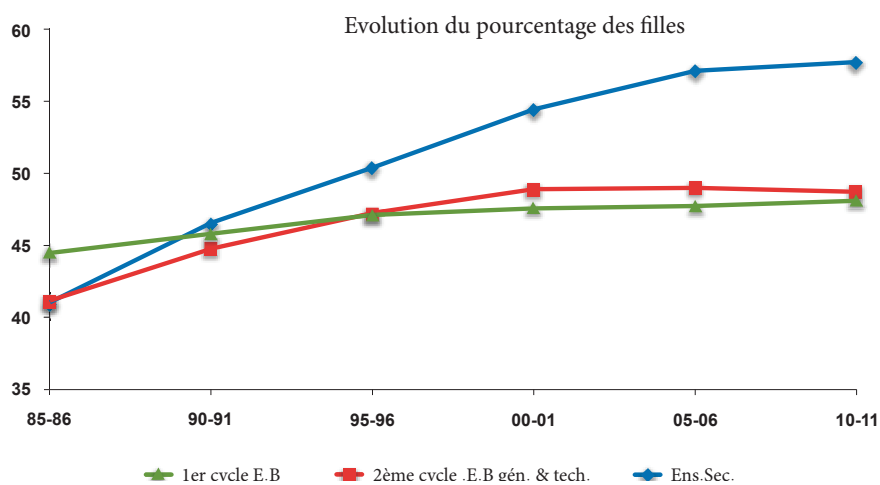
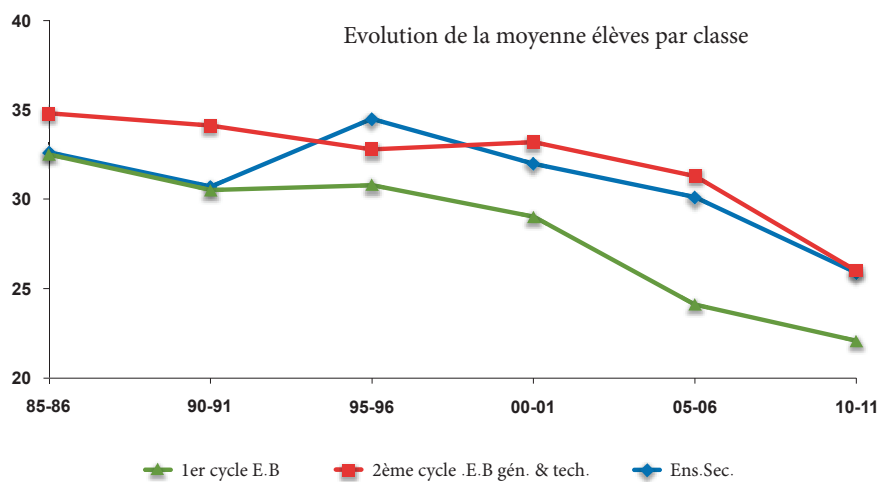
3 - Evolution du taux net d'admission à l'année préparatoire des enfants 5-6 ans

Année scolaire	2005 - 2006	2006 - 2007	2007 - 2008	2008 - 2009	2009 - 2010	2010 - 2011
Taux net d'admission (%)	62,3	65,3	67,7	72,2	77,5	80,1



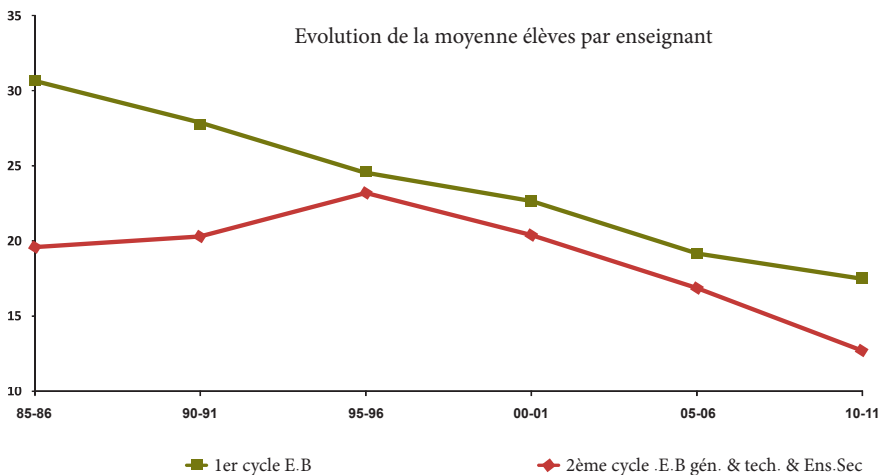
4 - Moyenne élèves par classe et pourcentage des filles

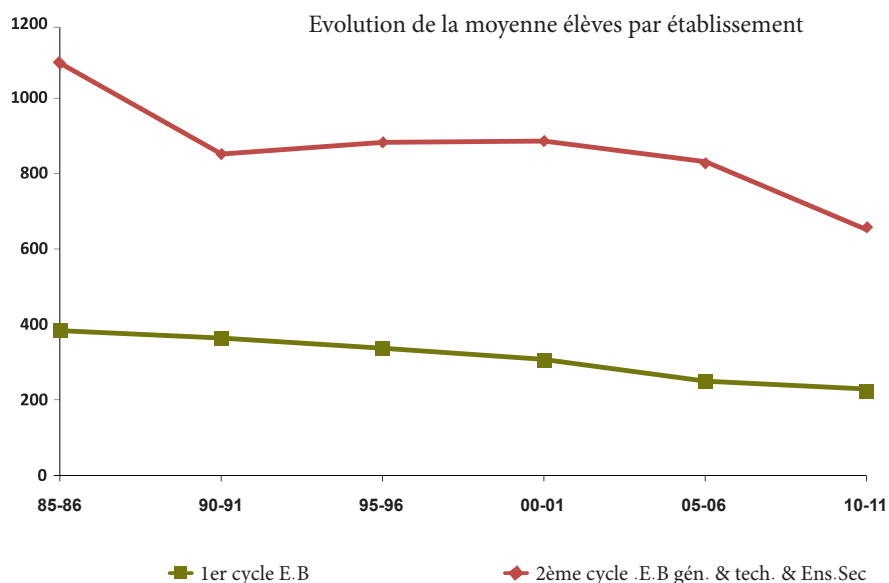
Année scolaire	Enseignement de base				Enseignement secondaire	
	1er cycle		2ème cycle enseignement général et technique			
	Moyenne élèves par classe	Pourcentage des filles	Moyenne élèves par classe	Pourcentage des filles	Moyenne élèves par classe	Pourcentage des filles
1985 - 1986	32,5	44,5	34,8	41,1	32,6	41,0
1990 - 1991	30,5	45,8	34,1	44,8	30,7	46,5
1995 - 1996	30,8	47,1	32,8	47,2	34,5	50,4
2000 - 2001	29,0	47,6	33,2	48,9	32,0	54,4
2005 - 2006	24,1	47,7	31,3	49,0	30,1	57,1
2010 - 2011	22,1	48,1	26,0	48,7	25,9	57,7



5 - Moyenne élèves par enseignant et moyenne élèves par établissement

Année scolaire	Moyenne élèves/enseignant		Moyenne élèves/établissement	
	1er cycle enseignement de base	2ème cycle enseignement de base général et technique et enseignement secondaire	1er cycle enseignement de base	2ème cycle enseignement de base général et technique et enseignement secondaire
1985 – 1986	30,7	19,6	383	1089
1990 – 1991	27,8	20,3	364	849
1995 – 1996	24,6	23,2	336	878
2000 – 2001	22,7	20,4	305	884
2005 – 2006	19,2	16,9	249	826
2010 – 2011	17,5	12,7	222	656





6 - Moyenne habitants par établissement

District	1990 – 1991		2000 – 2001		2010 – 2011	
	1er cycle enseignement de base	2ème cycle ens. de base gén. et tech. et ens. Secondaire	1er cycle enseignement de base	2ème cycle ens. de base gén. et tech. et ens. Secondaire	1er cycle enseignement de base	2ème cycle ens. de base gén. et tech. et ens. Secondaire
Grand Tunis	3 698	19 125	4 087	10 869	4 774	9 259
Nord-Est	2 050	24 604	2 220	11 062	2 517	9 245
Nord-Ouest	1 886	20 947	1 647	8 550	1 591	6 778
Centre-Est	2 255	25 672	2 395	9 590	2 764	8 493
Centre-Ouest	1 602	19 464	1 524	9 844	1 513	7 353
Sud-Est	1 609	15 517	1 698	7 364	1 832	5 736
Sud-Ouest	1832	15 126	1 829	6 651	1 892	5 150
Total	2 102	20 085	2 139	9 374	2 335	7 723

IV – ORIENTATION SCOLAIRE

1 – Evolution des taux d'orientation à la fin de la 1ère année secondaire (%)

		Filière				
		Lettres	Sciences	Technologie informatique	Economie et services	Sport
2006/2007	Garçons	20,2	42,6	19,1	17,7	0,4
	Filles	36,9	37,1	7,9	18,0	0,1
	Total	29,8	39,4	12,6	17,9	0,3
2007/2008	Garçons	17,8	44,9	17,8	18,8	0,7
	Filles	32,3	41,1	8,0	18,3	0,3
	Total	26,2	42,7	12,1	18,5	0,5
2008/2009	Garçons	10,1	50,0	22,4	16,1	1,4
	Filles	22,8	46,9	11,5	18,3	0,4
	Total	17,6	48,2	16,0	17,4	0,8
2009/2010	Garçons	9,4	51,8	19,8	16,7	2,3
	Filles	20,9	49,3	10,2	18,9	0,7
	Total	16,1	50,4	14,2	18,0	1,3
2010/2011	Garçons	10,2	51,2	17,1	19,0	2,5
	Filles	22,3	48,2	8,7	20,0	0,7
	Total	17,3	49,5	12,2	19,6	1,4

2 – Evolution des taux d'orientation à la fin de la 2ème année secondaire (%)

		Section						
		Lettres	Math.	Sciences Exp.	Economie & Gestion	Sciences Techniques	Sciences de l'Informatique	Sport
2006/2007	Garçons	23,3	14,0	12,6	14,7	19,0	16,0	0,4
	Filles	42,2	9,5	19,7	15,9	4,6	7,9	0,2
	Total	34,7	11,3	16,9	15,4	10,4	11,0	0,3
2007/2008	Garçons	19,5	15,3	14,8	17,4	17,7	14,7	0,6
	Filles	37,5	10,6	23,5	17,7	3,7	6,8	0,2
	Total	30,3	12,5	20,1	17,6	9,3	9,9	0,3
2008/2009	Garçons	18,2	15,4	14,9	18,1	19,4	13,2	0,8
	Filles	34,0	11,2	26,2	17,6	4,1	6,6	0,3
	Total	27,7	12,8	21,7	17,8	10,2	9,3	0,5
2009/2010	Garçons	11,7	17,9	14,6	17,4	22,0	14,8	1,6
	Filles	26,2	13,4	28,0	18,5	5,4	8,0	0,5
	Total	20,4	15,2	22,7	18,0	12,0	10,7	1,0
2010/2011	Garçons	11,0	17,7	14,4	17,1	24,6	12,8	2,4
	Filles	23,9	14,0	28,7	19,1	6,1	7,6	0,6
	Total	18,7	15,5	23,0	18,3	13,5	9,7	1,3

V – RESULTATS DU BACCALAUREAT

1 - Evolution des admis par section

		Section							Total
		Lettres	Math.	Sciences Exp.	Economie & Gestion	Sciences Techniques	Sciences de l'Informatique	Sport	
Juin 2005	Admis	18052	15395	15577	15535	9209		95	73863
	(%)	54,0	66,5	63,6	54,2	60,0		88,0	59,0
Juin 2006	Admis	17966	15848	17033	13185	9406		252	73690
	(%)	45,7	65,8	66,4	48,4	56,6		96,2	55,3
Juin 2007	Admis	22032	14166	15160	14275	9197		414	75244
	(%)	49,1	62,0	58,0	53,9	52,5		96,7	54,4
Juin 2008	Admis	24263	14788	20406	14418	10302	6400	340	90917
	(%)	44,5	76,7	76,8	59,8	64,9	63,3	96,3	60,3
Juin 2009	Admis	22968	10316	15709	11397	7869	6300	308	74867
	(%)	46,2	70,2	68,3	51,3	62,8	50,7	98,1	55,5
Juin 2010	Admis	22910	11029	17782	14738	7062	9225	469	83215
	(%)	51,2	73,3	70,6	61	58,6	71,9	98,1	61,9

2 - Evolution des lauréats par section (considéré lauréat tout élève ayant une moyenne supérieure ou égale à 12/20)

		Section							Total
		Lettres	Math.	Sciences Exp.	Economie & Gestion	Sciences Techniques	Sciences de l'Informatique	Sport	
Juin 2005	Lauréats	526	5678	4527	755	1704		16	13206
	(%)	2,9	36,9	29,1	4,8	18,5		16,8	17,9
Juin 2006	Lauréats	626	5859	5434	577	1792		56	14344
	(%)	3,5	37,0	31,9	4,4	19,0		22,2	19,5
Juin 2007	Lauréats	585	5994	4989	618	1548		94	13828
	(%)	2,7	42,3	32,9	4,3	16,8		22,7	18,4
Juin 2008	Lauréats	1078	7302	9076	1832	2219	1831	89	23427
	(%)	4,4	49,4	44,5	12,7	21,5	28,6	26,2	25,8
Juin 2009	Lauréats	1056	5514	6343	1109	1813	1164	101	17100
	(%)	4,6	53,5	40,4	9,7	23,0	18,5	32,8	22,8
Juin 2010	Lauréats	1087	5966	8127	2278	1912	1965	126	21461
	(%)	4,7	54,1	45,7	15,5	27,1	21,3	26,9	25,8

VI – PYRAMIDES DES ELEVES

1 - Pyramide de l'enseignement de base général et technique et de l'enseignement secondaire public

Niveau d'études	Elèves			Classes élèves	Moyenne élèves / classe	
	Garçons	Filles	Total			
1er cycle enseignement de base						
1ère année	85 776	81 075	166 851	7 428	22,5	
2ème année	91 950	84 680	176 630	7 782	22,7	
3ème année	84 151	79 347	163 498	7 437	22,0	
4ème année	92 021	81 758	173 779	7 815	22,2	
5ème année	81 156	76 208	157 364	7 309	21,5	
6ème année	85 830	79 065	164 895	7 700	21,4	
Total	520 884	482 133	1 003 017	45 471	22,1	
2ème cycle enseignement de base général						
7ème année	106 324	89 984	196 308	7 882	24,9	
8ème année	70 992	74 663	145 655	5 305	27,5	
9ème année	59 208	68 288	127 496	4 806	26,5	
Total	236 524	232 935	469 459	17 993	26,1	
2ème cycle enseignement de base technique						
7ème année	8 019	2 117	10 136	384	26,4	
8ème année	5 066	1 609	6 675	315	21,2	
Total	13 085	3 726	16 811	699	24,1	
Enseignement secondaire						
1ère année	Tronc commun	64 829	80 115	144 944	5 037	28,8
	Sport	850	311	1 161	45	25,8
	Total	65 679	80 426	146 105	5 082	28,7
2ème année	Lettres	5 283	15 208	20 491	801	25,6
	Sciences	25 063	32 076	57 139	2 090	27,3
	Technologie informatique	9 319	6 575	15 894	687	23,1
	Economie et service	9 721	13 965	23 686	854	27,7
	Sport	1 183	468	1 651	59	28,0
	Total	50 569	68 292	118 861	4 491	26,5
3ème année	Lettres	4 378	13 673	18 051	739	24,4
	Mathématiques	6 900	7 879	14 779	613	24,1
	Sciences expérimentales	5 772	16 358	22 130	871	25,4
	Sciences techniques	10 070	3 641	13 711	492	27,9
	Sciences de l'informatique	5 403	4 600	10 003	454	22,0
	Economie et gestion	7 063	11 338	18 401	742	24,8
	Sport	882	356	1 238	51	24,3
	Total	40 468	57 845	98 313	3 962	24,8
4ème année	Lettres	5 944	19 063	25 007	1 110	22,5
	Mathématiques	6 948	7 906	14 854	648	22,9
	Sciences expérimentales	6 272	17 360	23 632	987	23,9
	Sciences techniques	9 033	3 280	12 313	489	25,2
	Sciences de l'informatique	5 413	4 479	9 892	467	21,2
	Economie et gestion	6 445	10 735	17 180	742	23,2
	Sport	519	263	782	34	23,0
Total	40 574	63 086	103 660	4 477	23,2	
Total enseignement secondaire	197 290	269 649	466 939	18 012	25,9	
Total général	967 783	988 443	1 956 226	82 175	23,8	

2 - Pyramide de l'enseignement de base et de l'enseignement secondaire privé

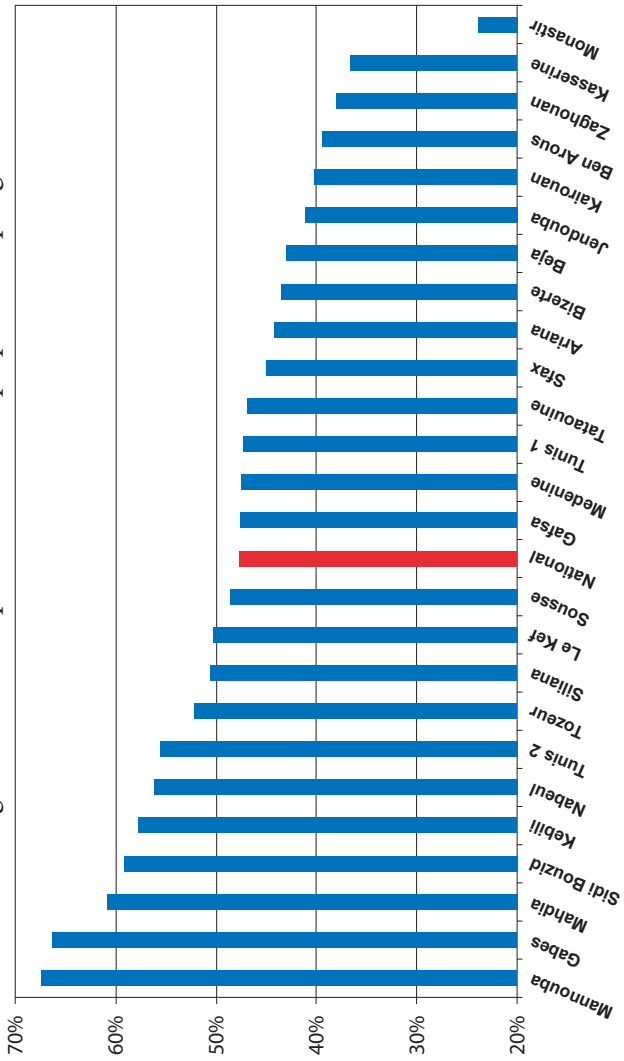
Niveau d'études		Elèves			Classes élèves	Moyenne élèves / classe
		Garçons	Filles	Total		
1er cycle enseignement de base						
1ère année		3 484	2 996	6 480	285	22,7
2ème année		2 819	2 580	5 399	246	21,9
3ème année		2 235	2 064	4 299	199	21,6
4ème année		1 843	1 707	3 550	174	20,4
5ème année		1 441	1 442	2 883	141	20,4
6ème année		1 245	1 097	2 342	113	20,7
Total		13 067	11 886	24 953	1 158	21,5
2ème cycle enseignement de base						
7ème année		1 139	506	1 645	117	14,1
8ème année		1 719	770	2 489	193	12,9
9ème année		3 956	1 521	5 477	257	21,3
Total		6 814	2 797	9 611	567	17,0
Enseignement secondaire						
1ère année	Tronc commun	4 479	1 962	6 441	276	23,3
2ème année	Lettres	2 051	1 211	3 262	191	17,1
	Sciences	416	218	634	50	12,7
	Technologie informatique	580	209	789	53	14,9
	Economie et services	2 189	1 264	3 453	158	21,9
	Total	5 236	2 902	8 138	452	18,0
3ème année	Lettres	2 917	2 026	4 943	229	21,6
	Mathématiques	120	63	183	18	10,2
	Sciences expérimentales	339	259	598	48	12,5
	Sciences Techniques	290	64	354	22	16,1
	Sciences de l'informatique	678	274	952	59	16,1
	Economie et gestion	2 455	1 369	3 824	168	22,8
	Total	6 799	4 055	10 854	544	20,0
4ème année	Lettres	5 548	4 038	9 586	353	27,2
	Mathématiques	768	302	1 070	83	12,9
	Sciences expérimentales	701	696	1 397	91	15,4
	Sciences Techniques	764	226	990	45	22,0
	Sciences de l'informatique	1 048	371	1 419	80	17,7
	Economie et gestion	3 373	2 035	5 408	213	25,4
	Total	12 202	7 668	19 870	865	23,0
Total enseignement secondaire		28 716	16 587	45 303	2 137	21,2
Total général		48 597	31 270	79 867	3 862	20,7

VII – DONNEES GLOBALES PAR GOUVERNORAT (2010–2011)

1 - Année préparatoire (public)

Gouvernorat	Ecoles	Groupes	Enfants inscrits			Educateurs			Enfants / groupe	(% Filles	
			Garçons	Filles	Total	Hommes	Femmes	Total			
Tunis	Tunis 1	43	59	583	561	1 144	2	56	58	19	49,0
	Tunis 2	50	60	523	459	982	10	49	59	16	46,7
Ariana	38	51	453	504	957	8	42	50	19	52,7	
Mannouba	64	79	671	736	1 407	16	63	79	18	52,3	
Ben Arous	59	61	560	521	1 081	2	56	58	18	48,2	
Zaghouan	41	42	398	361	759	12	30	42	18	47,6	
Bizerte	90	101	996	959	1 955	14	87	101	19	49,1	
Beja	65	66	631	605	1 236	17	47	64	19	48,9	
Jendouba	95	102	981	883	1 864	32	70	102	18	47,4	
Siliana	97	105	761	699	1 460	30	75	105	14	47,9	
Le Kef	97	102	682	661	1 343	25	77	102	13	49,2	
Kasserine	110	112	816	709	1 525	73	37	110	14	46,5	
Sidi Bouzid	187	187	1 520	1 372	2 892	105	81	186	15	47,4	
Gafsa	89	94	821	767	1 588	36	58	94	17	48,3	
Tozeur	25	26	253	252	505	5	21	26	19	49,9	
Kebili	45	49	411	422	833	29	20	49	17	50,7	
Tataouine	52	57	504	483	987	25	31	56	17	48,9	
Medenine	118	147	1 549	1 484	3 033	45	102	147	21	48,9	
Gabes	110	115	1 126	1 083	2 209	42	73	115	19	49,0	
Sfax	165	173	1 696	1 517	3 213	88	84	172	19	47,2	
Mahdia	115	115	1 176	1 039	2 215	49	64	113	19	46,9	
Kairouan	125	135	1 448	1 310	2 758	45	90	135	20	47,5	
Monastir	37	43	441	435	876	14	28	42	20	49,7	
Sousse	86	97	1 129	1 017	2 146	13	80	93	22	47,4	
Nabeul	151	157	1 609	1 483	3 092	42	114	156	20	48,0	
Total	2 154	2 335	21 738	20 322	42 060	779	1 535	2 314	18	48,3	

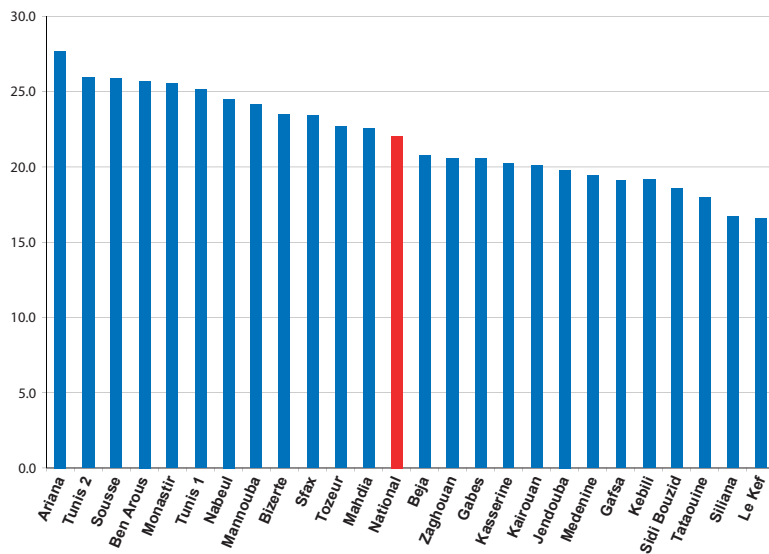
Pourcentage des écoles disposant de l'année préparatoire par gouvernorat



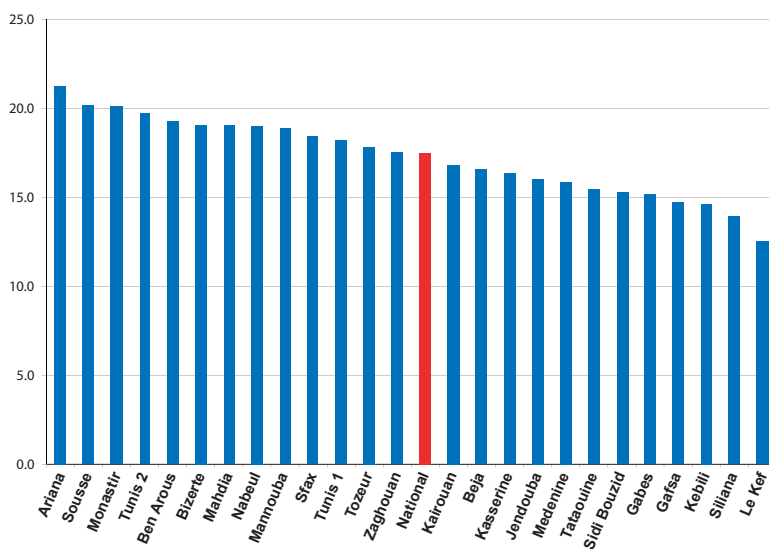
2- 1er cycle de l'enseignement de base public

Gouvernorat	Ecoles	Salles	Classes élèves	Elèves			Enseignants			Moyenne élèves / enseignant	Moyenne élèves / classe	(% Filles	
				Garçons	Filles	Total	Hommes	Femmes	Total				
Tunis	Tunis 1	91	932	1 504	19 447	18 340	37 787	537	1 540	2 077	18,2	25,1	48,5
	Tunis 2	90	922	1 487	19 936	18 626	38 562	605	1 349	1 954	19,7	25,9	48,3
Ariana	86	789	1 434	20 483	19 166	39 649	545	1 320	1 865	21,3	27,6	48,3	
Mannouba	95	709	1 241	15 329	14 664	29 993	637	951	1 588	18,9	24,2	48,9	
Ben Arous	150	1 173	1 934	25 388	24 329	49 717	642	1 933	2 575	19,3	25,7	48,9	
Zaghuan	108	512	825	8 848	8 105	16 953	491	477	968	17,5	20,5	47,8	
Bizerte	207	1 212	2 221	27 223	24 883	52 106	979	1 754	2 733	19,1	23,5	47,8	
Beja	151	804	1 350	14 524	13 550	28 074	688	1 005	1 693	16,6	20,8	48,3	
Jendouba	231	1 138	1 933	20 138	18 024	38 162	1 168	1 213	2 381	16,0	19,7	47,2	
Siliana	192	722	1 351	11 683	10 847	22 530	883	737	1 620	13,9	16,7	48,1	
Le Kef	193	767	1 384	11 926	10 983	22 909	813	1 016	1 829	12,5	16,6	47,9	
Kasserine	301	1 333	2 486	26 169	24 119	50 288	1 879	1 197	3 076	16,3	20,2	48,0	
Sidi Bouzid	316	1 306	2 336	22 623	20 673	43 296	1 901	934	2 835	15,3	18,5	47,7	
Gafsa	187	1 087	1 730	17 201	15 865	33 066	1 143	1 104	2 247	14,7	19,1	48,0	
Tozeur	48	278	469	5 459	5 171	10 630	307	289	596	17,8	22,7	48,6	
Kebili	78	398	733	7 261	6 735	13 996	576	381	957	14,6	19,1	48,1	
Tataouine	111	494	846	7 896	7 337	15 233	573	411	984	15,5	18,0	48,2	
Medenine	249	1 401	2 402	24 397	22 264	46 661	1 595	1 342	2 937	15,9	19,4	47,7	
Gabes	166	1 023	1 689	18 098	16 534	34 632	987	1 305	2 292	15,1	20,5	47,7	
Sfax	367	2 060	3 769	45 618	42 589	88 207	2 422	2 356	4 778	18,5	23,4	48,3	
Mahdia	189	1 066	1 932	22 772	20 752	43 524	1 049	1 236	2 285	19,0	22,5	47,7	
Kairouan	311	1 546	3 098	32 693	29 613	62 306	1 959	1 735	3 694	16,9	20,1	47,5	
Monastir	155	1 225	2 129	28 238	26 167	54 405	795	1 910	2 705	20,1	25,6	48,1	
Sousse	177	1 330	2 337	31 365	29 088	60 453	955	2 049	3 004	20,1	25,9	48,1	
Nabeul	269	1 656	2 851	36 169	33 709	69 878	1 376	2 300	3 676	19,0	24,5	48,2	
Total	4 518	25 883	45 471	520 884	482 133	1 003 017	25 505	31 844	57 349	17,5	22,1	48,1	

Moyenne élèves/classe



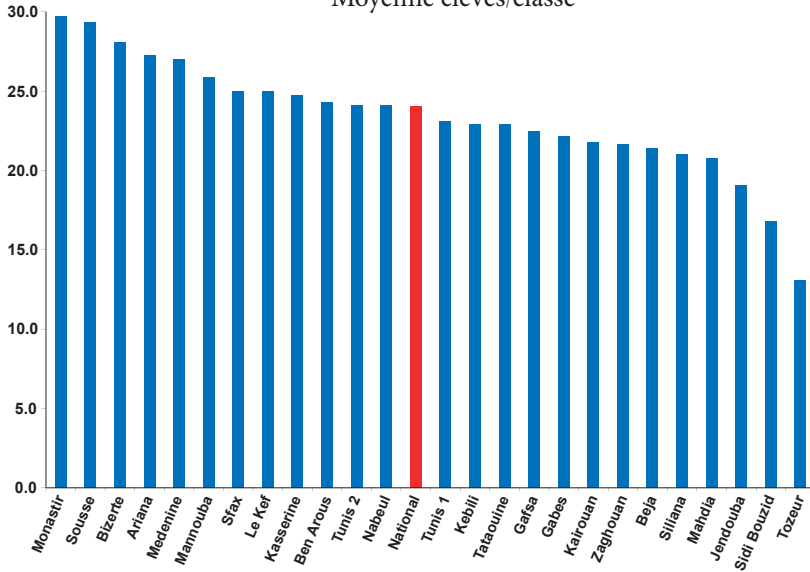
Moyenne élèves/enseignant



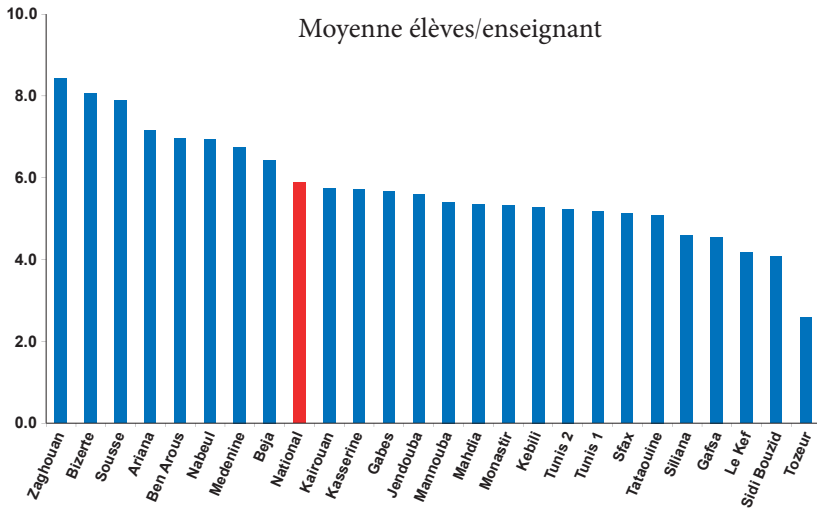
3- Collèges techniques

Gouvernorat	Ecoles	Classes élèves	Elèves			Enseignants			Moyenne élèves / enseignant	Moyenne élèves / classe	(% filles)	
			Garçons	Filles	Total	Hommes	Femmes	Total				
Tunis	Tunis 1	7	48	831	278	1 109	94	120	214	5,2	23,1	25,1
	Tunis 2	1	10	179	62	241	26	20	46	5,2	24,1	25,7
Ariana	1	16	347	89	436	29	32	61	7,1	27,3	20,4	
Mannouba	2	19	369	123	492	50	41	91	5,4	25,9	25,0	
Ben Arous	3	32	610	169	779	55	57	112	7,0	24,3	21,7	
Zaghouan	2	14	217	86	303	26	10	36	8,4	21,6	28,4	
Bizerte	4	37	768	271	1 039	71	58	129	8,1	28,1	26,1	
Beja	4	31	519	144	663	63	40	103	6,4	21,4	21,7	
Jendouba	3	27	389	126	515	61	31	92	5,6	19,1	24,5	
Siliana	3	14	211	83	294	41	23	64	4,6	21,0	28,2	
Le Kef	1	6	117	33	150	19	17	36	4,2	25,0	22,0	
Kasserine	3	15	261	110	371	41	24	65	5,7	24,7	29,6	
Sidi Bouzid	3	22	280	90	370	60	31	91	4,1	16,8	24,3	
Gafsa	3	18	328	77	405	47	42	89	4,6	22,5	19,0	
Tozeur	2	12	131	26	157	45	16	61	2,6	13,1	16,6	
Kebili	2	12	200	75	275	39	13	52	5,3	22,9	27,3	
Tataouine	2	12	231	44	275	38	16	54	5,1	22,9	16,0	
Medenine	3	25	551	124	675	65	35	100	6,8	27,0	18,4	
Gabes	4	38	690	153	843	94	55	149	5,7	22,2	18,1	
Sfax	6	50	978	273	1 251	160	84	244	5,1	25,0	21,8	
Mahdia	5	42	707	166	873	95	68	163	5,4	20,8	19,0	
Kairouan	4	29	518	114	632	76	34	110	5,7	21,8	18,0	
Monastir	6	45	1 099	238	1 337	167	84	251	5,3	29,7	17,8	
Sousse	7	60	1 326	434	1 760	130	93	223	7,9	29,3	24,7	
Nabeul	7	65	1 228	338	1 566	136	90	226	6,9	24,1	21,6	
Total	88	699	13085	3726	16 811	1 728	1 134	2 862	5,9	24,1	22,2	

Moyenne élèves/classe

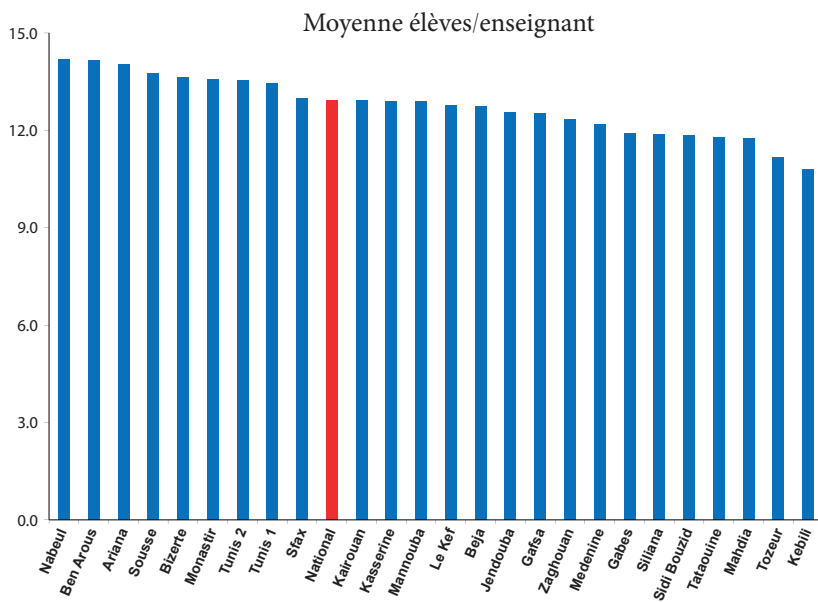
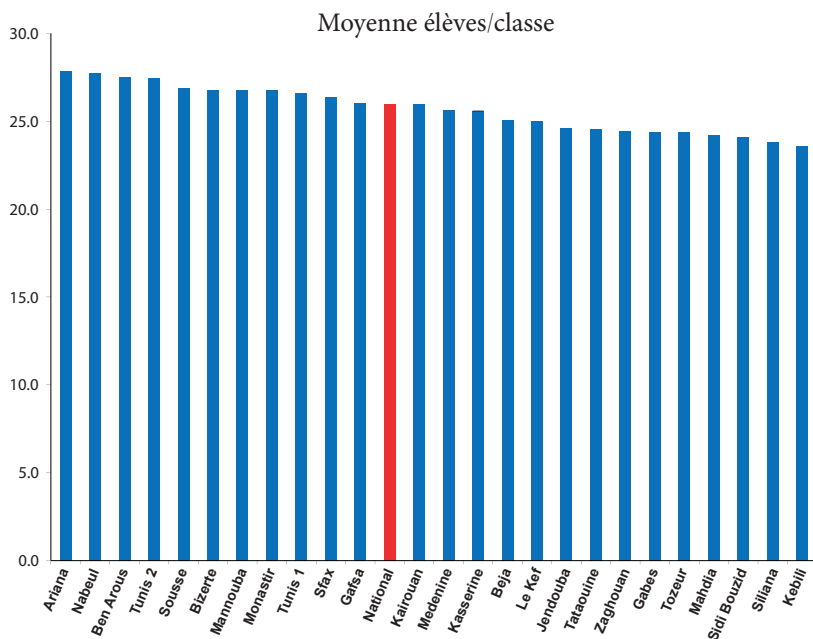


Moyenne élèves/enseignant



4 - 2ème cycle enseignement de base général et enseignement secondaire public

Gouvernorat	Etablissement	Elèves			Classes élèves	Enseignants	Internes	Demi Pensionnaires	Boursiers	Moyenne élèves/enseignant	Moyenne élèves / classe	Filles (%)	
		Garçons	Filles	Total									
Tunis	Tunis 1	65	21 046	23 857	44 903	1 687	3 343	101	1 921	304	13,4	26,6	53,1
	Tunis 2	52	19 186	20 764	39 950	1 453	2 954	23	347	8	13,5	27,5	52,0
Ariana		47	18 751	21 899	40 650	1 458	2 900	27	824	1	14,0	27,9	53,9
Mannouba		41	14 603	16 487	31 090	1 161	2 412	133	24	114	12,9	26,8	53,0
Ben Arous		59	23 933	26 684	50 617	1 838	3 581	74	27	101	14,1	27,5	52,7
Zaghouan		29	7 133	7 619	14 752	603	1 197	2 161	706	2 036	12,3	24,5	51,6
Bizerte		65	22 012	26 048	48 060	1 793	3 526	2 373	1 115	2 729	13,6	26,8	54,2
Beja		48	11925	14438	26 363	1050	2069	3417	1485	3819	12,7	25,1	54,8
Jendouba		50	17 716	20 005	37 721	1 530	3 008	6 663	1 704	5 603	12,5	24,7	53,0
Siliana		37	10 090	11 590	21 680	909	1 825	6 161	1 262	4 961	11,9	23,9	53,5
Le Kef		45	11 547	13 776	25 323	1 012	1 986	4 195	1 911	4 733	12,8	25,0	54,4
Kasserine		58	19 627	20 761	40 388	1 577	3 131	8 097	825	6 342	12,9	25,6	51,4
Sidi Bouzid		64	18 243	19 776	38 019	1 576	3 214	8 240	2 717	6 985	11,8	24,1	52,0
Gafsa		58	17 311	19 751	37 062	1 424	2 960	2 275	2 010	3 590	12,5	26,0	53,3
Tozeur		22	4 476	5 640	10 116	415	905	279	426	705	11,2	24,4	55,8
Kebili		35	6 510	9 052	15 562	660	1 443	145	732	877	10,8	23,6	58,2
Tataouine		34	7 582	9 448	17 030	693	1 446	274	986	956	11,8	24,6	55,5
Medenine		74	18 599	24 061	42 660	1 665	3 501	825	2 259	2 610	12,2	25,6	56,4
Gabes		60	15 404	19 195	34 599	1 419	2 907	1 166	2 191	2 780	11,9	24,4	55,5
Sfax		100	35 806	39 685	75 491	2 860	5 817	3 971	2 362	4 706	13,0	26,4	52,6
Mahdia		54	15 739	18 081	33 820	1 395	2 880	1 687	2 991	2 985	11,7	24,2	53,5
Kairouan		69	22 209	24 779	46 988	1 807	3 636	5 764	2 661	5 658	12,9	26,0	52,7
Monastir		68	22 582	27 668	50 250	1 877	3 706	202	610	230	13,6	26,8	55,1
Sousse		67	25 136	29 003	54 139	2 011	3 935	467	1 974	1 233	13,8	26,9	53,6
Nabeul		65	26 648	32 517	59 165	2 132	4 172	637	2 699	2 623	14,2	27,8	55,0
Total		1 366	433 814	502 584	936 398	36 005	72 454	59 357	36 769	66 689	12,9	26,0	53,7



5 - Enseignement de base et enseignement secondaire privé

Gouvernorat		1er cycle de l'enseignement de base				2ème cycle de l'enseignement de base et enseignement secondaire			
		Ecoles	Classes élèves	Elèves	Enseignants	Etablissements	Classes élèves	Elèves	Enseignants
Tunis	Tunis 1	17	254	5 759	421	31	355	6 777	942
	Tunis 2	10	112	2 816	178	18	221	4 573	587
Ariana		11	145	3 352	221	11	125	2 316	380
Mannouba		4	58	1 576	91	8	89	1 898	273
Ben Arous		14	156	3 330	261	22	177	3 622	577
Zaghouan						3	18	389	55
Bizerte		4	44	1 113	64	12	121	2 748	428
Beja						8	75	1 448	239
Jendouba						7	66	1 912	210
Siliana						6	26	540	93
Le Kef						8	40	946	167
Kasserine		1	5	89	20	15	132	2 685	404
Sidi Bouzid		2	8	65	11	8	48	1 215	213
Gafsa		4	21	304	42	14	91	1 738	333
Tozeur						4	41	897	155
Kebili						6	50	1 175	258
Tataouine						6	29	528	144
Medenine		1	5	68	6	12	89	1 665	435
Gabes						13	133	2 735	507
Sfax		5	36	555	64	19	197	3 399	722
Mahdia		1	5	44	13	6	39	696	125
Kairouan		3	25	453	47	11	88	1 826	361
Monastir		11	89	1 666	144	8	77	1 402	282
Sousse		11	129	2 720	197	10	134	3 163	463
Nabeul		10	66	1 043	113	25	243	4 621	893
Total		109	1 158	24 953	1 893	291	2 704	54 914	9 246