

وزارة التربية و التكوين

التفذية العامة للتربية

متابعة مشروع إدماج
تكنولوجيات المعلومات و الاتصال
بالمدارس الابتدائية

2007 - 2006



/

		-1
5	-1-1
6	-2-1
6	-3-1
7	-4-1
8	-5-1
		:
		-2
9	-1-2
9	-1-1-2
10	-2-1-2
.		-2-2
15	-1-2-2
15	-2-2-2
19	-3
21	-4
22	-5

:

(134) (86¹)

" :) (43

) .(

2004/2003

58

1 . ينجز برنامج تكنولوجيات المعلومات والاتصال بالدرجة الثانية متى توفرت الظروف الملائمة لذلك.

التفقدية العامة للتربية : إدارة البحوث و الدراسات / إدارة تفقد المرحلة الأولى من التعليم الأساسي

(2654)

:

)

.(

"

"

(2004).

-
-
-
-
-

1 :

-
-
-

2 "

"

3 :

:

-
-
-
-
-
-
-

*

-
-
-
-

¹ وزارة التربية، القانون التوجيهي للتربية والتعليم المدرسي (2002) الفصل 9 ، ص 21
² وزارة التربية، الخطة التنفيذية لمدرسة الغد (2002 – 2007) ، ص 80
³ نفس المرجع ، الفصل 52 ، ص 41

*

-
-
-
-

2

-
-
-
-

3

1-3

-2-3

-

-3-3

-
-
-
-
-
-

-4-3

" " " . " "

1"

2

"

¹ Grand dictionnaire des lettres, *Larousse* 1986, Volumes 6.

² Foulquié (فولكيبي) (P) 1971, *dictionnaire de la langue pédagogique* P.U.F. p 451

:

: _____ *

...

:

: _____ *

:

:

-
-
-
-
-

2007 / 2006

(2004-2003)
2006 -2005 2005 -2004

:

-
-

-

-

-

-
-

.(

-
-

.2007 20 16

:(2654)

-1-1-2

2654		
2656	..	
962	..	
954		
298		
19224		
1185		
38999		
24671	..	
14328		
2244		

% 41,39	..	
% 44,27		
% 21,51	..	

-

:

	42	6	79	6	•
	94	35			•
		68,76			
14328					•
				% 36,73	
2244					•
		% 15.44	410		•
% 82.15					•
	..				•

! الاقتصار على الأبعاد الهامة التي يمكن أن يكون لها تأثير في سير المشروع

1185	18039	954	2654	4505

.2006/2005

.1185 2095

:

(% 63,78)

(%57)

954

800

35,94

40,20

154

.(
)

)

(

. 2095

1185

% 14,08

% 6,16

.(

)

	•	/
	•	
(...)	:) .	(

: -

257	24414	1183	13145	1440	37559

352	1892	410

:

•

:

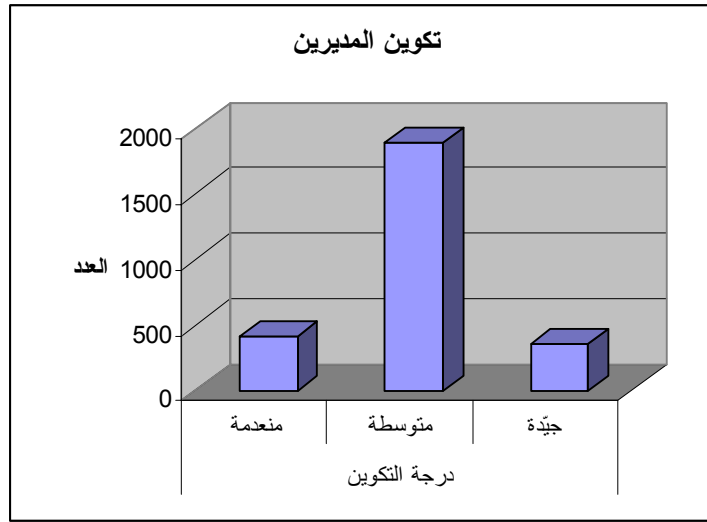
•

84,55 2244

85,57

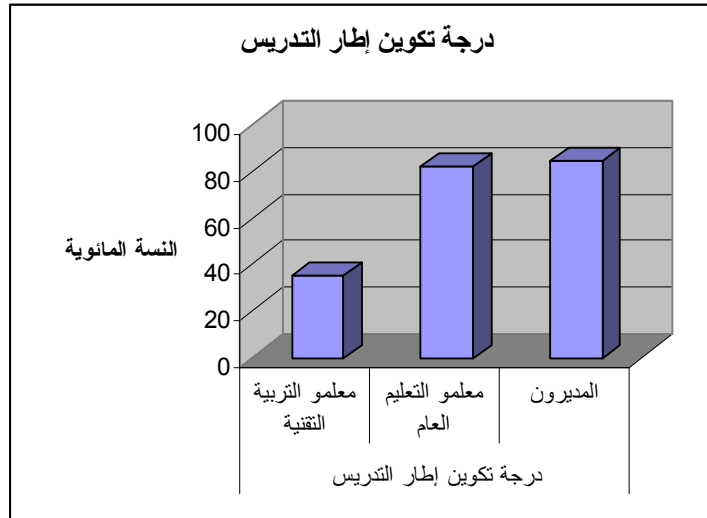
13,26

71,28



82,15

34,99

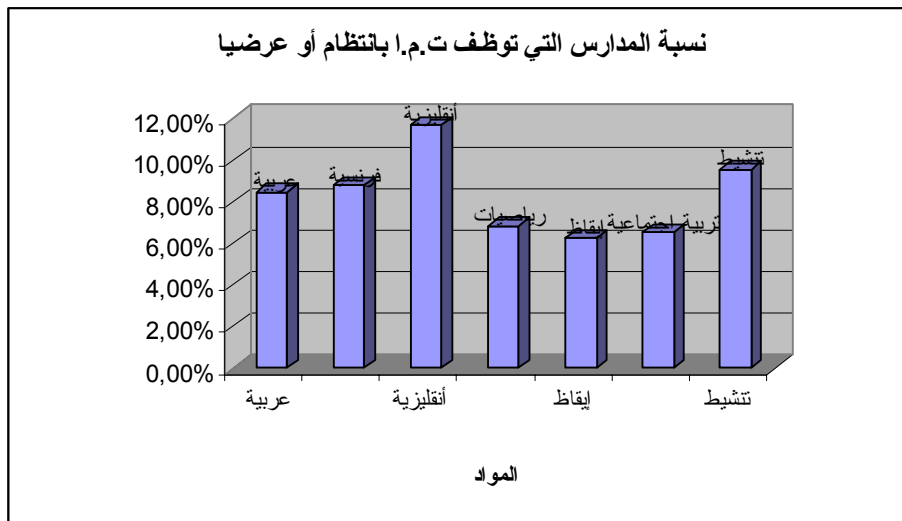


:

./		

454	905	1295	456	870	1328	197	1002	1455	60	976	1039	49	741	1864	84	631	1939	
303	874	1477	318	875	1461	192	750	1712	123	670	1861							
311	864	1479																
232	859	1563	289	867	1498	202	762	1690	120	698	1836	107	496	2051	99	480	2075	
264	1006	1384	310	930	1414	155	902	1597	55	821	1778	94	545	2015	78	503	2073	
198	724	1732	218	687	1749	171	532	1951	148	438	2068	143	293	2218	121	247	2286	
392	770	1492	402	669	1583	219	610	1825	182	514	1958	164	363	2127	107	329	2218	

:
 ..
) .
 .. (.
 :
 ...
 :
 : 44,27% :
 : 38,64% 41,68%
 : 29,95% 32,91%
 :
 : 17,83% 26,55%
 :
 : 19% 21,51%



2654 :

66617 :

28,6	19029	4,3	2827	61,1	44761		1
29,5	19696	5,5	3631	65	43290		2
26,2	17431	12,4	8291	61,4	40895		3
14,8	9911	18,2	12094	67	44612		4
39,2	26150	19	12634	41,8	27833		5
30,4	20253	8,6	5767	61	40597		1
29	19281	14,4	9617	56,6	37719	1	2
33,9	22521	15	10014	51,1	34082		3
31	20648	12,5	8310	56,5	37659		4
31,1	20716	18,5	12356	50,4	33545		5
31,9	21246	9	5952	59,1	39419		1
32,1	21349	13,5	9024	54,4	36244		2
31,6	21061	9,5	6334	58,9	39222		3
35,7	23832	14,3	9562	50	33223		4
35,4	23564	14,2	9472	50,4	33581		1
33,8	22465	13,6	9080	52,6	35072		2
52,4	34841	7,4	4953	40,2	26823		1
55,7	37113	5,2	3495	39,1	26009		2
37,5	25186	17,5	11626	45	29805		1
35,7	23783	18,3	12270	46	30564		2

¹ - المقصود بالتوضيب : تحديد نوع الخط (كوفي ، ديواني،...) والحجم (12 ، 14 ،...) واللون والنمط (غليظ ، مائل) التنسيق (إلى اليمين ، إلى اليسار...)

- :

67 39,1
19 4,3
50

55,7 14,8
:

-
-
-
-

55,7 35,7

- 2-2-2 :

⊙:

:	:	•
)	. % 67,1	•
(. % 41,8	. % 65	•
	. % 61,4	•
	. % 67	•

:

) % 70 •
(

..

() •

	% 50
	:
	% 69,6 -
	% 71 -
	% 66,1 -
	% 69 -
	% 68,9 -

% 65

:

: ⊙

	:
	% 68,4 -
	% 68,1 -
	% 67,9 -
	.% 64,3 -

64

⊙

	: 65
/	. % 64,6 " -
	. % 66,2 -

52,6 50,4
: 35

-
-
-
-



:	/	
(% 40,2)	-	
(% 39,1)	-	

% 60 :

%55

1

)

(

(..)

•

•

•

•



:	/	
(% 45)	-	
(% 46)	-	

" 45 "

46 "

:

•

•

•

-3

:

(% 40,3):

(% 23)

(% 19,4)

(% 18,4)

•

•

•

			/
ADSL	1350		1
	946		2
" "	624	" "	3
	557		4
	525		5
	268		6

: ⊙

:

○

)

.(. .

○

.()

○

○

)

○

(

()

○

○

.....

.....)

..... (

.....

.....

.....)

.....

.....

.....)

..... (..

.....

.....

.....

.....

.....

الملاحق

:

1. () .

2. () .

:

1.

2.

3.

4.

2654		4505	
------	--	------	--

: - I

: . . . -1

2656			-1-1
962		..	-2-1
1694		..	-3-1

- 2

954			
1700			

- 3

656			
298			

-4

			/
1071			1
612			2
516			3
489			4

: -5

19224			-1-4
18039			-2-4
1185			-3-4

: -6

			/
866			1
101			2

- II

:():- 1

38999	1440	37559	
6630	1082	5548	
9826	0	9826	..
14328	1183	13145	..
24671	257	24414	..

410	
1892	
352	
2654	

- III

454	905	1295	456	870	1328	197	1002	1455	60	976	1039	49	741	1864	84	631	1939	
303	874	1477	318	875	1461	192	750	1712	123	670	1861							
311	864	1479																
232	859	1563	289	867	1498	202	762	1690	120	698	1836	107	496	2051	99	480	2075	
264	1006	1384	310	930	1414	155	902	1597	55	821	1778	94	545	2015	78	503	2073	
198	724	1732	218	687	1749	171	532	1951	148	438	2068	143	293	2218	121	247	2286	
392	770	1492	402	669	1583	219	610	1825	182	514	1958	164	363	2127	107	329	2218	

- IV

			/
ADSL	1350		1
	946		2
" "	624	" "	3
	557		4
	525		5
	268		6

66617 :	2654 :
---------	--------

-I

				/
19029	2827	44761		1
19696	3631	43290		2
17431	8291	40895		3
20796	12097	44612		4
26150	12634	27833		5

15 10 :		785	
		602	
		512	
		452	

- II

				/
20253	5767	40597		1
19281	9617	37719	1	2
22521	10014	34082		3
20648	8310	37659		4
20716	12356	33545		5

		677	
		649	
120 90		309	

¹ - المقصود بالتوضيب : تحديد نوع الخط (كوفي ، ديواني ، ...) والحجم (12 ، 14 ، ...) واللون والنمط (غليظ ، مائل) والتنسيق (إلى اليمين ، إلى اليسار ...)

- III

				/
21246	5952	39419		1
21349	9024	36244		2
21061	6334	39222		3
23832	9562	33223		4

		656	
	-	444	
120 90	-	311	
		284	
	:	247	

- IV

				/
23564	9472	33581		1
22465	9080	35072		2

		877	
		807	
:		400	
:		294	

- V

				/
34841	4953	26823		1
37113	3495	26009		2

ADSL			1096	
ADSL			329	
			240	
ADSL			235	

-VI

				/
25186	11626	29805		1
23783	12270	30564		2

			970	
			905	
120 90			807	

أدوات المتابعة

الجمهورية التونسية
وزارة التربية و التكوين

التفقدية العامة للتربية

بطاقة جرد شبكات متابعة مشروع
تكنولوجيات المعلومات و الاتصال
()

2007 - 2006

عدد المدارس المعنية بالمتابعة	العدد الجملي للمدارس الابتدائية
-------------------------------	---------------------------------

I - توظيف الموارد المادية :

1- فضاءات ت. م. ا. :

1-1- عدد فضاءات ت. م. ا.	
1-2- عدد الفضاءات الموظفة في ت. م. ا فقط	
1-3- عدد الفضاءات الموظفة في ت. م. ا والتدريس معا	
2 - الربط بالانترنات	

عدد المدارس المربوطة بشبكة الانترنات	
عدد المدارس غير المربوطة بشبكة الانترنات	

3 - توظيف الانترنات بالمدارس المربوطة بالشبكة

عدد المدارس التي يوظف فيها التلاميذ الانترنات	
عدد المدارس التي لا يوظف فيها التلاميذ الانترنات	
أهم أسباب عدم توظيف التلاميذ للانترنات	

ع/ر	الأسباب	التواتر
1	صعوبة التزود بالانترنات وضعف سعة التدفق	
2	نقص في تكوين المدرسين	
3	عدم توفر حسابات الكترونية	
4	تعطب التجهيزات	

4- توظيف الحواسيب:

1-4- عدد الحواسيب المتوفرة بفضاءات المدارس الابتدائية	
2-4- عدد الحواسيب المستعملة	
3-4- عدد الحواسيب غير المستعملة	
أهم أسباب عدم استعمال كل الحواسيب :	

ع/ر	الأسباب	التواتر
1	تعطب الحواسيب	
2	سرقة التجهيزات	

II - الموارد البشرية

1 - كشف عن عدد المدرسين و تكوينهم: () :

العدد	المصنف	تعليم عام	تربية تقنية	الجملة

2 - كشف عن تكوين مديري المدارس المجهزة في ت. م. ا

العدد	درجة التكوين
	منعدمة
	متوسطة
	جيدة
	الجملة

III - توظيف المتعلمين لـ ت. م. ا خارج حصص التربية التكنولوجية

جدول تواتر التوظيف بمدارس الجهات :

السنوات الأولى	السنوات الثانية			السنوات الثالثة			السنوات الرابعة			السنوات الخامسة			السنوات السادسة			
	أبدا	أحيانا	بانتظام	أبدا	أحيانا	بانتظام	أبدا	أحيانا	بانتظام	أبدا	أحيانا	بانتظام	أبدا	أحيانا	بانتظام	
																عربية
																فرنسية
																أنجليزية
																رياضيات
																إيقاظ
																مواد اجتماعية
																تنشيط ثقافي

IV - أهمّ الصعوبات المتصلة بسير مشروع تكنولوجيا المعلومات و الاتصال ، إن وجدت :

الخطوات المقترحة	التواتر	الصعوبات حسب الأهمية	
			1
			2
			3
			4
			5
			6

الجمهورية التونسية
وزارة التربية و التكوين

التفقدية العامة للتربية

بطاقة جرد
استبيان تملك تلاميذ السنة السادسة
لكفاية مادة التربية التكنولوجية

()

2007 - 2006

عدد المدارس المعنية بالمتابعة :	عدد التلاميذ المعنيين بالمتابعة :
---------------------------------	-----------------------------------

I - استعمال الحاسوب والأجهزة الطرفية ونظم التشغيل

المؤشرات	تصنيف المتعلمين وفق درجة التملك		
	عدد المتعلمين كلياً	عدد المتعلمين جزئياً	عدد منعدمي التملك
1			
2			
3			
4			
5			

II - استعمال برمجية معالج النصوص

المؤشرات	تصنيف المتعلمين وفق درجة التملك		
	عدد المتعلمين كلياً	عدد المتعلمين جزئياً	عدد منعدمي التملك
1			
2			

III - استعمال برمجيات معالج رسوم

المؤشرات	تصنيف المتعلمين وفق درجة التملك		
	عدد المتعلمين كلياً	عدد المتعلمين جزئياً	عدد منعدمي التملك
1			
2			
3			
4			

IV - استعمال التطبيقات والبرمجيات التربوية

المؤشرات	تصنيف المتعلمين وفق درجة التملك		
	عدد المتعلمين كلياً	عدد المتعلمين جزئياً	عدد منعدمي التملك
1			
2			

V - توظيف الانترنت

تصنيف المتعلمين وفق درجة التملك			المؤشرات	
عدد منعدمي التملك	عدد المتعلمين جزئيا	عدد المتعلمين كليا		
				1
				2

VI - انجاز المشاريع

تصنيف المتعلمين وفق درجة التملك			المؤشرات	
عدد منعدمي التملك	عدد المتعلمين جزئيا	عدد المتعلمين كليا		

التقرير الجهوي
متابعة مشروع تكنولوجيا المعلومات والاتصال

الجمهورية التونسية
وزارة التربية و التكوين

التفقدية العامة للتربية
الإدارة الجهوية للتعليم ب.....

1- توظيف الموارد المادية
1-1 التشخيص

نقاط تستدعي التدارك	نقاط القوة
.....
.....
.....

2-1 التحليل و الاستنتاج

.....
.....
.....

3-1 التوصيات

وطنيا	جهويا	محليا
.....
.....
.....

2- الموارد البشرية
2-1 التشخيص

نقاط تستدعي التدارك	نقاط القوة
.....
.....
.....

2-2 التحليل و الاستنتاج

.....
.....
.....

3-2 التوصيات

وطنيا	جهويا	محليا
.....
.....
.....

2- توظيف ت م ا خارج حصص التربية التكنولوجية

1-3- التشخيص

نقاط تستدعي التدارك	نقاط القوة
.....
.....
.....

2-3- التحليل و الاستنتاج

.....
.....
.....

3-3- التوصيات

وطنيا	جهويا	محليا
.....
.....
.....

4- أهم الصعوبات المتصلة بسير مشروع ت م ا

الحلول المقترحة	الصعوبات حسب الأهمية	ع/ر
		1
		2
		3
		4
		5
		6
		7
		8
		9
		10

II- تملك تلاميذ السنة السادسة لكفاية مادة التربية التكنولوجية

1- التشخيص

نقاط تستدعي التدارك	نقاط القوة
.....
.....
.....

2- التحليل و الاستنتاج

.....
.....
.....

الخلاصة العامة

.....
.....
.....