

تقييم مكتسبات التلاميذ في نهاية الثلاثة الثانية
المجال: العلوم و التكنولوجيا
الفرع: الإيقاظ العلمي

مدرسة العهد الجديد الزارات
السنة الرابعة

اسم التلميذ و لقبه:

.....

السنة 1 د :

صنع أحمد في مادة التربية التشكيلية ورده رباح و لينتبت من وجود الهواء وضعها في مجرى هواء فأصبحت تتحرك بسرعة.
التعليمة : 1) أضع العلامة (×) في الخانة المناسبة :

| ثبتت وجوده بعده تجارب | يملاً بعض التجاويف | له لون | له رائحة | غاز | سائل | صلب | ← |
|--------------------------|-----------------------|--------|----------|-----|------|-----|--------------|
| | | | | | | | الهواء النقي |
| | | | | | | | البرتقالة |

المعيار

مع 1

2) أثبت وجود الهواء من خلال التجارب المجسمة بالرسم في الجدول التالي و ذلك بكتابة الاستنتاج المناسب :

| | | | |
|----------------|--|-------------------------------|-----------------|
| |  | كأس به وعاء ماء + أنبوب مص | التجربة الأولى |
| |  | قارورة من اللدائن | التجربة الثانية |
| |  | وردة رياح | التجربة الثالثة |

مع 2

السنة 2 د :

.....

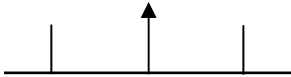
أراد احمد قياس كتلة الهواء التي تحويها كرة القدم . هل يمكنه ذلك ؟

.....

وحدة القيس التي سيعتمدها هي

مع 2

(*) أرسم كفتي الميزان حسب المعادلة التالية : كتلة الهواء التي تحويها كرة القدم أكبر من كتلة الهواء التي تحويها بالونة صغيرة



السنة 3 د :

جلس أحمد في المساء أمام الحاسوب لمشاهدة موسوعة تطرح عدة أسئلة في الايقاظ العلمي و تخص الحيوانات و كيفية تنقلها و تغذيتها . أساعد أحمد على الإجابة عن تساؤلاته .

أرتب بالأرقام مراحل الطيران عند الحمام و أكتب اسم الحركة : الإقلاع / التحليق / النزول.



.....



.....



.....

مع 2

تتنقل الحيوانات بواسطة أعضاء ملائمة لكل نمط من أنماط التنقل .
أتأمل الصور ثم أقوم بتعمير الجدول مستعينا بالمفردات التالية :

| أعضاء تنقله | وسط تنقله | نمط تنقله | |
|-------------|-----------|-----------|---|
| | | |  |
| | | |  |
| | | |  |

الطيران - الماء - الجناحان - البر - القوائم -
الزعانف - الجو - العدو - السباحة .

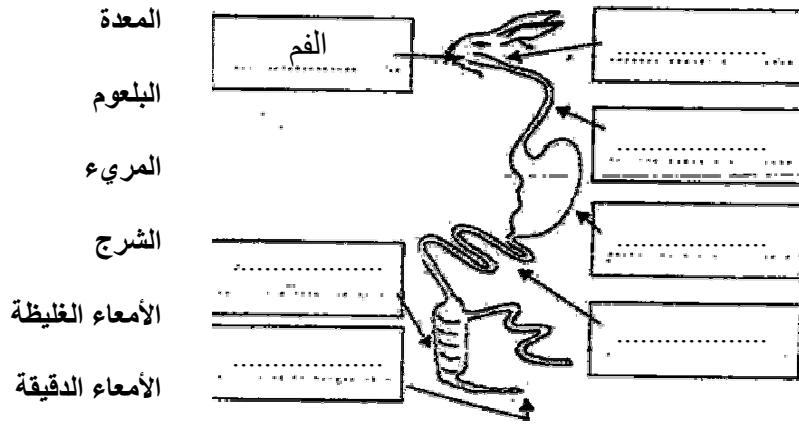
السند 4 د :

أثارت الموسوعة رغبة أحمد في زيارة جده بالضيعة لتأمل حيواناتها ففعل . و هناك ركب الحصان .
أتمم ب : الخلفيتين / قفزا / القوية

✓ الحصان حيوان أليف يتنقل عدوا بفضل قوائمه الطويلة و عضلاته على مستوى الفخذ.

✓ الأرنب يتنقل بفضل قائمته القويتي العضلات و المثنيتين على شكل الحرف Z.

أكتب أسماء أعضاء الأنبوب الهضمي للأرنب مستعينا بالقائمة



(* أتعرف الحيوانات من خلال تأمل الرسمين التاليين و
أتأمل الأطراف المساعدة على التنقل بما هو وجه الشبه بين الأطراف الخلفية للحيوان الأول و طرف الحيوان الثاني ؟



جدول إسناد الأعداد

| م. التميز | معايير الحد الأدنى | | | | | | | | | | العدد |
|-----------|--------------------|-----|--------|---|-----|---|--------|---|-----|-----|-------|
| | مع 2 ب | | مع 2 أ | | | | مع 1 أ | | | | |
| مع 3 | 0 | | 0 | | | | 0 | | | | --- |
| 1 | 1 | 0.5 | 1 | 2 | 1.5 | 1 | 0.5 | 1 | 0.5 | +-- | |
| 2 | 2 | 1.5 | 2 | 4 | 3.5 | 3 | 2.5 | 2 | 1.5 | ++- | |
| 3 | 3 | 2.5 | 3 | 6 | 5.5 | 5 | 4.5 | 3 | 2.5 | +++ | |

20