

تقييم مكتسبات التلاميذ في نهاية الثلاثية الثانية  
المجال: العلوم و التكنولوجيا  
الفرع: الإيقاظ العلمي  
مارس 2006 م

المعلمة سامية الجريدي  
اسم التلميذ و لقبه:

الدائرة الأولى عربية  
مدرسة المنصورة  
السنة الرابعة "ب"

السنة 1 د :

صنع أحمد في مادة التربية التشكيلية ورده رياح . و ليتثبت من وجود الهواء وضعها في مجرى هواء فأصبحت تتحرك بسرعة.  
التعليمة : 1) أضع العلامة ( × ) في الخانة المناسبة :

ثابت وجوده بعده تجارب	يملاً بعض التجاويف	له لون	له رائحة	غاز	سائل	صلب	←
							الهواء النقي
							البرتقالة

2) أثبت وجود الهواء من خلال التجارب المجسمة بالرسم في الجدول التالي و ذلك بكتابة الاستنتاج المناسب :

..... .....		كأس به وعاء ماء + أنبوب مص	التجربة الأولى
..... .....		قارورة من اللدائن	التجربة الثانية
..... .....		وردة رياح	التجربة الثالثة

السنة 2 د :

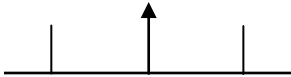
.....

أراد احمد قياس كتلة الهواء التي تحويها كرة القدم . هل يمكنه ذلك ؟

.....

وحدة القيس التي سيعتمدها هي

(\*) أرسم كفتي الميزان حسب المعادلة التالية : كتلة الهواء التي تحويها كرة القدم أكبر من كتلة الهواء التي تحويها بالونة صغيرة



السنة 3 د :

جلس أحمد في المساء أمام الحاسوب لمشاهدة موسوعة تطرح عدة أسئلة في الايقاظ العلمي و تخص الحيوانات و كيفية تنقلها و تغذيتها . أساعد أحمد على الإجابة عن تساؤلاته .

أرتب بالأرقام مراحل الطيران عند الحمام و أكتب اسم الحركة : الإقلاع / التحليق / النزول.



.....



.....



.....

تتنقل الحيوانات بواسطة أعضاء ملائمة لكل نمط من أنماط التنقل .  
تأمل الصور ثم أقم بتعمير الجدول مستعينا بالمفردات التالية :

أعضاء تنقله	وسط تنقله	نمط تنقله	
			
			
			

الطيران - الماء - الجناحان - البر - القوائم -  
الزعانف - الجو - العدو - السباحة .

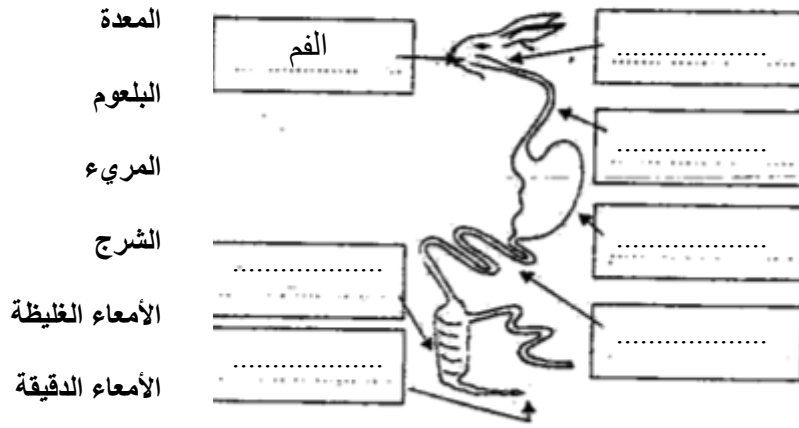
السنة 4 د :

أثارت الموسوعة رغبة أحمد في زيارة جده بالضيعة لتأمل حيواناتها ففعل . و هناك ركب الحصان .  
أتمم ب : الخلفيتين / قفزا / القوية

✓ الحصان حيوان أليف يتنقل عدوا بفضل قوائمه الطويلة و عضلاته ..... على مستوى الفخذ.

✓ الأرنب يتنقل ..... بفضل قائمته ..... القويتي العضلات و المثنيتين على شكل الحرف Z.

أكتب أسماء أعضاء الأنبوب الهضمي للأرنب مستعينا بالقائمة



(\* أتعرف الحيوانات من خلال تأمل الرسمين التاليين ..... و .....  
تأمل الأطراف المساعدة على التنقل بما هو وجه الشبه بين الأطراف الخلفية للحيوان الأول و طرف الحيوان الثاني ؟



جدول إسناد الأعداد

م. التميز	معايير الحد الأدنى										العدد
	مع 2 ب		مع 2 أ				مع 1 أ				
3 مع	مع 2 ب		مع 2 أ				مع 1 أ				---
1	0		0				0				
2	1	0.5	1	2	1.5	1	0.5	1	0.5	+--	20
3	2	1.5	2	4	3.5	3	2.5	2	1.5	++-	
5	3	2.5	3	6	5.5	5	4.5	3	2.5	+++	

مع 2

ب2

ب2

مع 3