

الأنشطة

المعايير

السند 1

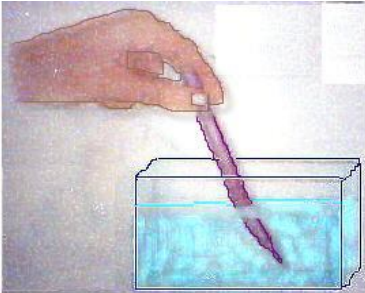
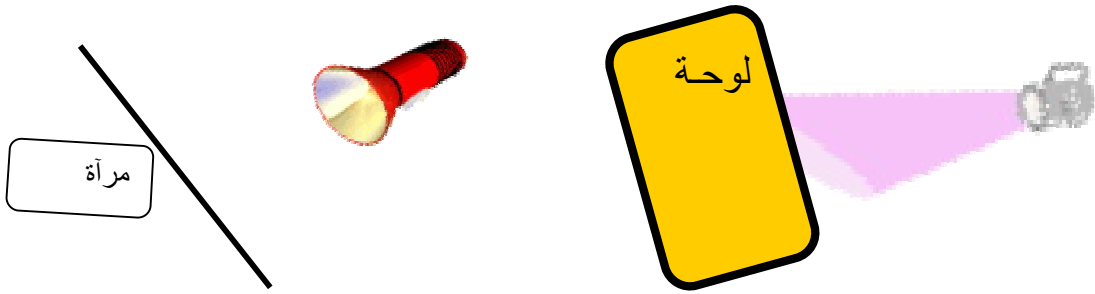
كنت أتصفح كتابا لابن الهيثم العالم العربي فوجدت رسومات تمثل ظواهر خاصة بالضوء

التعليمية 1

واصل رسم الأشعة في كل حالة من الحالات التالية و أسمى الظاهرة:

مع 2

--	--	--



السند 2

أعجبني الموضوع و رحنت أبحث في موسوعة حاسوبية عن معلومات أخرى فوجدت الإفادات التالية

التعليمية 2

اكتب (صواب / خطأ) أمام كل واحدة منها:

--

- العدسة المفرقة تمكّن من انطباع الصورة على الشبكية
- العصب البصري تنطبق عليه الصور
- توجد العدسة في الجزء الخلفي للعين
- الهواء قابيل للانضغاط
- تمثل الشبكية الفلم في آلة التصوير
- ليست للهواء كتلة

مع 1

--	--	--

مع 1 أ

--	--	--

الاسم و القلب:

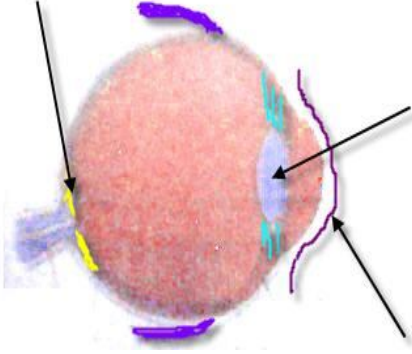
تقييم مكتسبات المتعلمين في نهاية الثلاثي الأول / الإيقاظ العلمي س6

المدرسة الابتدائية تالة بورقيبة

السند 3

ثم ألقيت نظرة في موقع في شبكة الأنترنت مختص في العين و تركيبتها :

التعليمة 3 أكتب مكان النقاط ما يناسب



مع 2 أ

--	--	--

السند 4

و بينما أنا كذلك اقترب مني أخي و طرح عليّ الإشكالية التالية



مع 3

التعليمة 4

كَمّل الاستنتاج التالي بما يناسب المشهد:

إنّ الهواء.....بمفعول.....و.....عند
تبريده

--	--	--

معار التميز	معايير الحد الأدنى					مستوى التملك
	مع 3	مع 2 أ	مع 2	مع 1 أ	مع 1	
0	0	0	0	0	0	انعدام التملك الأدنى---
1.5	1	1	1	1	1	دون التملك الأدنى--+
3	2	2	2	2	2	التملك الأدنى-++
5	3	3	3	3	3	التملك الأقصى+++

الاسم و اللقب:

تقييم مكتسبات المتعلمين في نهاية الثلاثي الأول / الإيقاظ العلمي س6

المدرسة الابتدائية تالة بورقبيبة